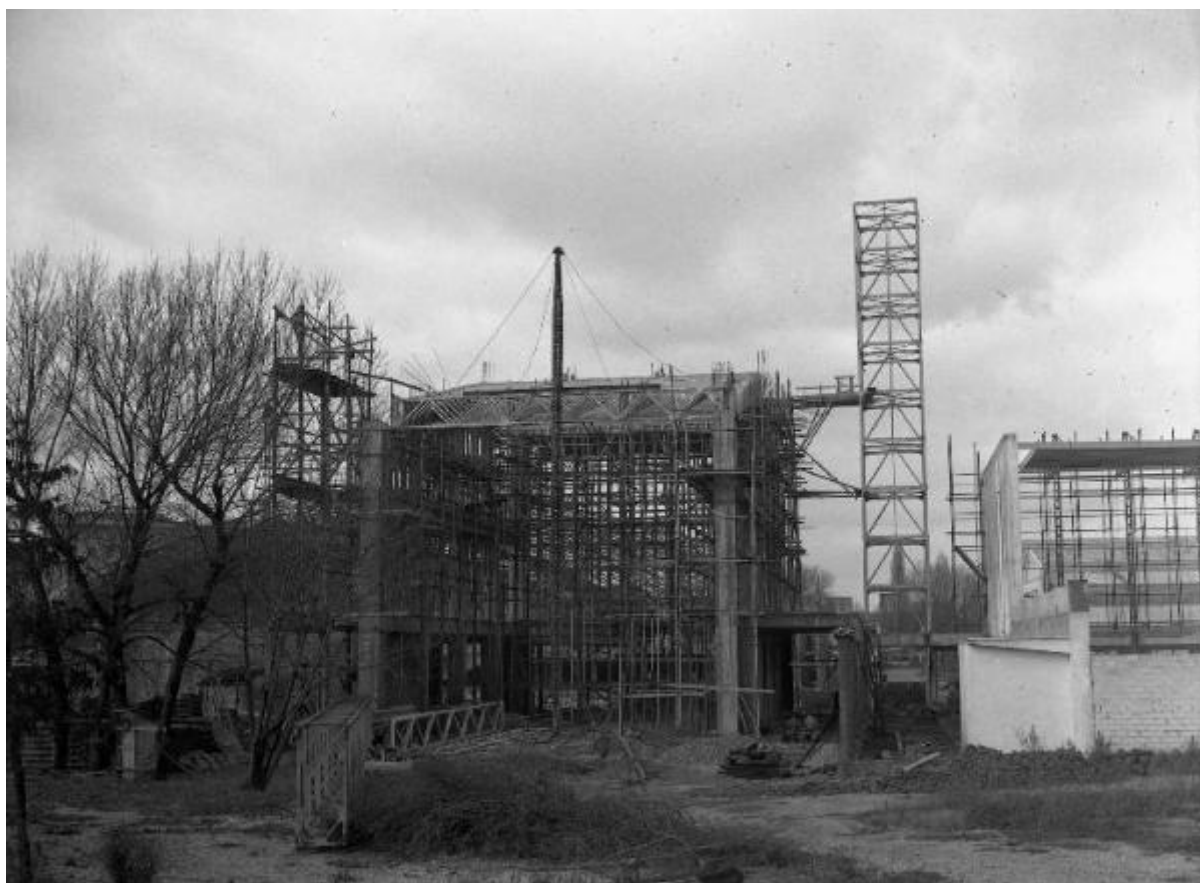


Fiera di Milano - 1951 - Padiglione Terni - Costruzione

Non identificato



Link risorsa: <https://www.lombardiabeniculturali.it/fotografie/schede/IMM-u3030-0002652/>

Scheda SIRBeC: <https://www.lombardiabeniculturali.it/fotografie/schede-complete/IMM-u3030-0002652/>

CODICI

Unità operativa: u3030

Numero scheda: 2652

Codice scheda: IMM-u3030-0002652

Tipo di scheda: AFRLIMM

SOGGETTO

SOGGETTO

Indicazioni sul soggetto

Sulla sinistra il nuovo padiglione Terni progettato dagli architetti Sandro Alemano e Guido Berertta; sulla destra il padiglione Fiat anch'esso in allestimento

Identificazione: Fiera di Milano - 1951 - Padiglione Terni - Costruzione

CLASSIFICAZIONE

Altra classificazione: reportage

Tipo classificazione: Classificazione per genere fotografico Archivi dell'Immagine - Regione Lombardia

THESAURUS [1 / 3]

Descrittore: fiere

THESAURUS [2 / 3]

Descrittore: padiglioni fieristici

THESAURUS [3 / 3]

Descrittore: edilizia

LUOGO E DATA DELLA RIPRESA

LOCALIZZAZIONE

Stato: Italia

Regione: Lombardia

Provincia: MI

Comune: Milano

Data: 1951

DATAZIONE GENERICA

Secolo: XX

Frazione di secolo: terzo quarto

DATAZIONE SPECIFICA

Da: 1951/01

Validità: post

A: 1951/04/12

Validità: ante

DEFINIZIONE CULTURALE

AUTORE DELLA FOTOGRAFIA

Nome di persona o ente: Non identificato

Tipo intestazione: E

Motivazione dell'attribuzione: n.r.

COMPILAZIONE

COMPILAZIONE

Anno di redazione: 2011

Nome [1 / 2]: Tunez, Sonia

Nome [2 / 2]: Moccia, Maria Rosaria

Referente scientifico: Moccia, Maria Rosaria

Funzionario responsabile: Lovati, Andrea

SUPPORTO COLLEGATO: AFRLSUP - SUP-u3030-0002654 [1 / 1]

CODICI

Unità operativa: u3030

Numero scheda: 2654

Codice scheda: SUP-u3030-0002654

RIFERIMENTO SCHEDA IMMAGINE

Codice IDK della scheda immagine: IMM-u3030-0002652

Tipo scheda: F

Livello ricerca: P

CODICE UNIVOCO

Codice regione: 03

Numero catalogo generale: 02150480

Ente schedatore: R03/ Fondazione Fiera Milano

Ente competente: S27

OGGETTO

OGGETTO

Definizione dell'oggetto: negativo

Natura biblioteconomica dell'oggetto: m

Originalità: originale

QUANTITA'

Numero oggetti/elementi: 1

SOGGETTO

TITOLO

Titolo attribuito: Padiglione Terni in costruzione alla Fiera di Milano nel 1951

Specifiche titolo: del catalogatore

LOCALIZZAZIONE GEOGRAFICO-AMMINISTRATIVA

INDICAZIONE DEL CONTENITORE FISICO

Codice del contenitore fisico: 25167

Categoria del contenitore fisico: architettura

LOCALIZZAZIONE GEOGRAFICO-AMMINISTRATIVA ATTUALE

Stato: Italia

Regione: Lombardia

Provincia: MI

Nome provincia: Milano

Codice ISTAT comune: 015146

Comune: Milano

COLLOCAZIONE SPECIFICA

Tipologia: fiera

Denominazione: Fiera Milano - complesso

Indirizzo: Largo Domodossola 1

Denominazione struttura conservativa - livello 1: Archivio Storico Fondazione Fiera Milano

Tipologia struttura conservativa: archivio

ACCESSIBILITA' DEL BENE

Accessibilità: SI

UBICAZIONE

UBICAZIONE FOTO

Fondo: Fondo Fiera campionaria

Collocazione: N_LS_1951_0026

CRONOLOGIA

CRONOLOGIA GENERICA

Secolo: XX

CRONOLOGIA SPECIFICA

Da: 1951/01

Validità: post

A: 1951/12

Validità: ante

MOTIVAZIONE CRONOLOGIA

Motivazione: analisi storica

DATI TECNICI

Indicazione di colore: BN

Materia e tecnica: gelatina bromuro d'argento/vetro

MISURE

Tipo misure: supporto primario

Unità di misura: mm

Altezza: 90

Larghezza: 120

Spessore: 1

Validità: ca.

Formato: 10x12

CONSERVAZIONE

STATO DI CONSERVAZIONE

Data: 2013

Stato di conservazione: buono

CONDIZIONE GIURIDICA E VINCOLI

CONDIZIONE GIURIDICA

Indicazione generica: detenzione persona giuridica senza scopo di lucro

Indicazione specifica: Fondazione Fiera di Milano

Indirizzo: Largo Domodossola, 1 - Milano

PROVVEDIMENTI DI TUTELA

Tipo di provvedimento: DLgs n. 42/2004, art.13, comma 1

Estremi provvedimento: 2005/02/01

Data notificazione: 2005/04/19

FONTI E DOCUMENTI DI RIFERIMENTO

DOCUMENTAZIONE FOTOGRAFICA

Codice univoco della risorsa: SC_F_SUP-u3030-0002654_IMG-0000809415

Genere: documentazione allegata

Tipo: matrice digitale colore

Data: 2013

Codice identificativo: Fiera_n_1951_0026_Is

Collocazione del file nell'archivio locale: negativi\n_1951

Nome del file originale: n_1951_0026_Is

ACCESSO AI DATI

SPECIFICHE DI ACCESSO AI DATI

Profilo di accesso: 1

Motivazione: scheda relativa a bene di proprietà privata

COMPILAZIONE

COMPILAZIONE

Anno di redazione: 2013

Ente compilatore: Fondazione Fiera Milano

Nome: Sala, Camilla

Referente scientifico: Lovati, Andrea

Funzionario responsabile: Lovati, Andrea

