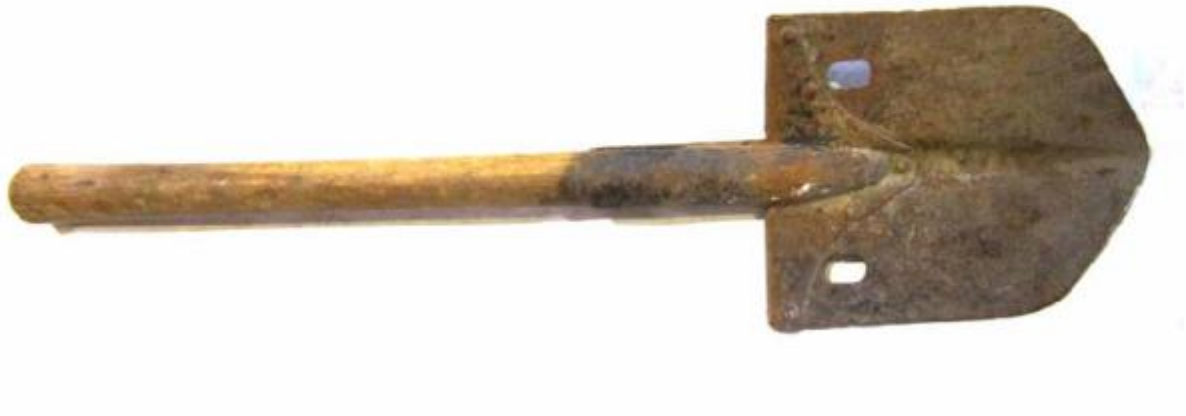


Vanghetta da trincea

produzione italiana



Link risorsa: <https://www.lombardiabeniculturali.it/militaria/schede/SO100-00046/>

Scheda SIRBeC: <https://www.lombardiabeniculturali.it/militaria/schede-complete/SO100-00046/>

CODICI

Unità operativa: SO100

Numero scheda: 46

Codice scheda: SO100-00046

Tipo scheda: PSM

Livello ricerca: I

CODICE UNIVOCO

Codice regione: 03

Ente schedatore: R03/ Provincia di Sondrio

Ente competente: S27

RELAZIONI

RELAZIONI CON ALTRI BENI

Tipo relazione: appartenenza a un insieme eterogeneo

Tipo scheda: COL

Codice IDK della scheda correlata: COL-SO020-0000011

OGGETTO

OGGETTO

Definizione: vanghetta da trincea

Identificazione: bene semplice/ individuo

QUANTITA'

Numero: 1

Disponibilità del bene: reale

CATEGORIA

CLASSIFICAZIONE TIPOLOGICA

Primo livello: equipaggiamento ed altri materiali

Secondo livello: equipaggiamento individuale ed effetti personali

Terzo livello: attrezzatura da scavo e utensileria

LOCALIZZAZIONE GEOGRAFICO-AMMINISTRATIVA

INDICAZIONE DEL CONTENITORE FISICO

Codice del contenitore fisico: 26961

Categoria del contenitore fisico: architettura

LOCALIZZAZIONE GEOGRAFICO-AMMINISTRATIVA ATTUALE

Stato: Italia

Regione: Lombardia

Provincia: SO

Nome provincia: Sondrio

Codice ISTAT comune: 014073

Comune: Valfurva

COLLOCAZIONE SPECIFICA

Tipologia: palazzo

Denominazione: Museo Vallivo Valfurva "Mario Testorelli"

Indirizzo: Piazza Forba, 1

Denominazione struttura conservativa - livello 1: Museo Vallivo Valfurva "Mario Testorelli"

DATI PATRIMONIALI E COLLEZIONI

INVENTARIO

LOCALIZZAZIONE CATASTALE

LOCALIZZAZIONE CATASTALE

CRONOLOGIA

CRONOLOGIA TECNICA

Processo: produzione

CRONOLOGIA GENERICA

Secolo: sec. XX

Frazione di secolo: primo quarto

CRONOLOGIA SPECIFICA

Da: 1915

Validità: ca.

A: 1918

Validità: ante

Motivazione cronologia: analisi stilistica

DEFINIZIONE CULTURALE

CLASSE DI PRODUZIONE

Processo: produzione

Classe: bellica

AMBITO CULTURALE

Denominazione: produzione italiana

Riferimento all'intervento: esecuzione

Motivazione dell'attribuzione: bibliografia

COMMITTENZA

Data: 1900-1918

Circostanza: Guerra 1915-1918 contro l'Austria-Ungheria

Nome: Regio Esercito Italiano

Fonte [1 / 2]: bibliografia

Fonte [2 / 2]: analisi stilistica

MATERIA E TECNICA

MATERIA E TECNICA [1 / 2]

Materia: acciaio

Tecnica [1 / 2]: fusione

Tecnica [2 / 2]: laminatura

MATERIA E TECNICA [2 / 2]

Materia: legno

Tecnica: sagomatura

MISURE

Forma: mistilineo

MISURE [1 / 3]

Unità: cm

Tipo di misura: altezza

Valore: 62

MISURE [2 / 3]

Unità: cm

Tipo di misura: spessore

Valore: 4

MISURE [3 / 3]

Unità: cm

Tipo di misura: larghezza

Valore: 16

DATI ANALITICI

DESCRIZIONE

Oggetto

Piccola pala in ferro provvista di due occhielli laterali con corto manico di legno. Gli occhielli sulla pala servono per l'inserimento di una cinghia per il fissaggio dell'attrezzo. La parte della pala e quella dell'immanicatura sono assemblate con ribattini e cerchiatura.

Funzione: Scavare

Cronologia d'uso: 1915 ca.-1918

CONSERVAZIONE

STATO DI CONSERVAZIONE

Data: 2015

Stato di conservazione: buono

CONDIZIONE GIURIDICA E VINCOLI

CONDIZIONE GIURIDICA

Indicazione generica: detenzione persona giuridica senza scopo di lucro

Indicazione specifica: Associazione "Museo Vallivo Valfurva"

FONTI E DOCUMENTI DI RIFERIMENTO

DOCUMENTAZIONE FOTOGRAFICA

Codice univoco della risorsa: SC_PSM_SO100-00046_IMG-0000005526

Genere: documentazione allegata

Tipo: fotografia digitale colore

Autore: Bonetti, Luca

Data: 2015/11/01

Codice identificativo: VALFURVA_1930

Nome del file originale: VALFURVA_1930

BIBLIOGRAFIA

Genere: bibliografia di confronto

Autore: Mantoan N.

Titolo libro o rivista: Armi ed equipaggiamenti dell'Esercito Italiano nella grande guerra 1915-1918

Titolo contributo: Attrezzi leggeri da fanteria

Luogo di edizione: Novale - Valdagno (VI)

Anno di edizione: 1996

V., pp., nn.: pp. 69, 72

COMPILAZIONE

COMPILAZIONE

Anno di redazione: 2015

Ente compilatore: Provincia di Sondrio

Nome: Bonetti, Luca

Funzionario responsabile: Sassella, Maria