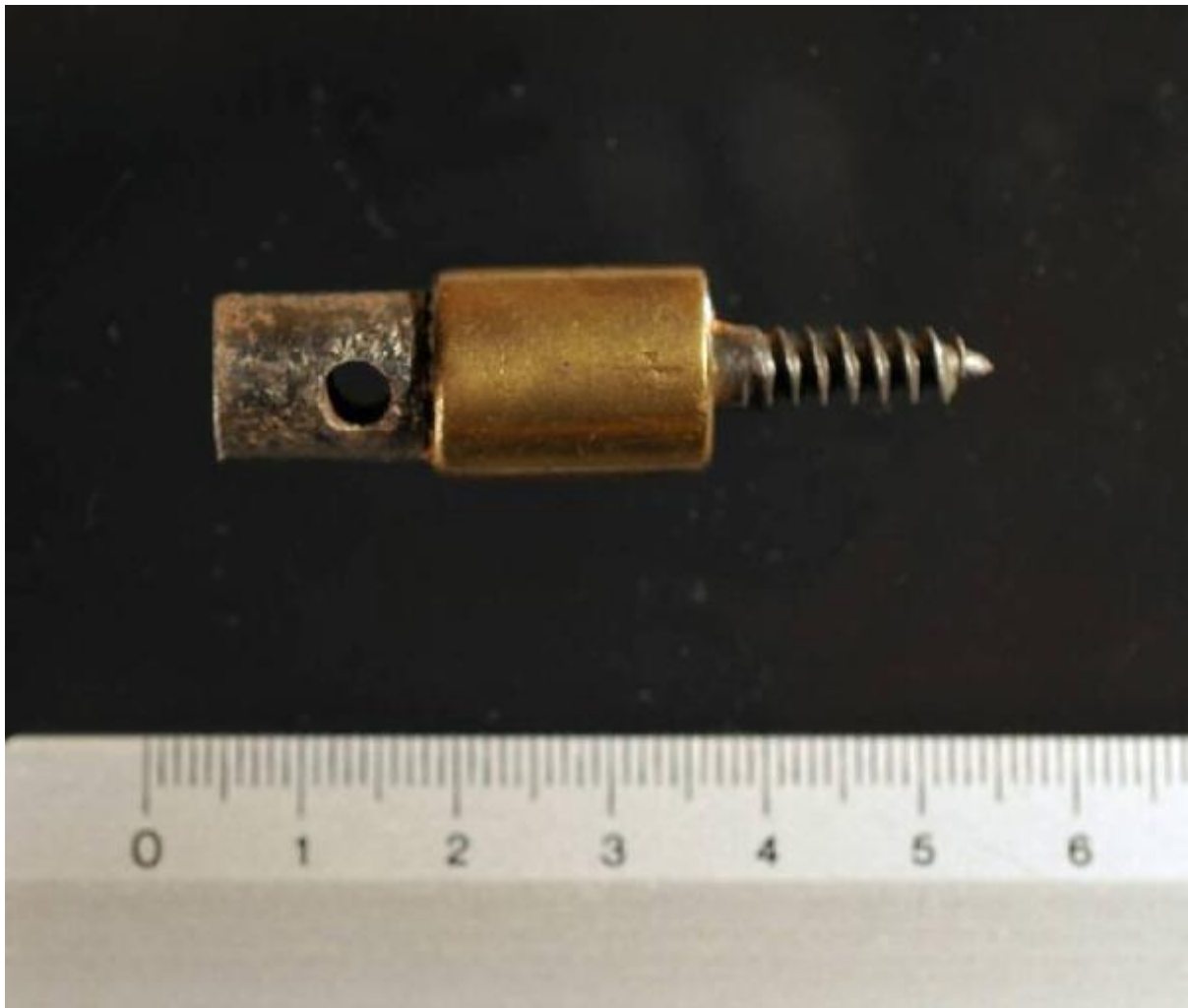


# Scovolo

forniture militari austriache



Link risorsa: <https://www.lombardiabeniculturali.it/militaria/schede/s2020-00077/>

Scheda SIRBeC: <https://www.lombardiabeniculturali.it/militaria/schede-complete/s2020-00077/>

## **CODICI**

Unità operativa: s2020

Numero scheda: 77

Codice scheda: s2020-00077

Tipo scheda: PSM

Livello ricerca: P

### **CODICE UNIVOCO**

Codice regione: 03

Numero catalogo generale: 01971330

Ente schedatore: R03/ Musei di Solferino e San Martino

Ente competente: S23

## **OGGETTO**

### **OGGETTO**

Definizione: scovolo

Identificazione: elemento d'insieme

Disponibilità del bene: reale

## **CATEGORIA**

### **CLASSIFICAZIONE TIPOLOGICA**

Primo livello: armi e accessori

Secondo livello: armi da fuoco leggere

Terzo livello: parti ed accessori

## **LOCALIZZAZIONE GEOGRAFICO-AMMINISTRATIVA**

### **INDICAZIONE DEL CONTENITORE FISICO**

Codice del contenitore fisico: 11351

Categoria del contenitore fisico: architettura

### **LOCALIZZAZIONE GEOGRAFICO-AMMINISTRATIVA ATTUALE**

Stato: Italia

Regione: Lombardia

Provincia: MN

Nome provincia: Mantova

Codice ISTAT comune: 020063

Comune: Solferino

### **COLLOCAZIONE SPECIFICA**

Tipologia: museo

Denominazione: Museo di Solferino

Indirizzo: Piazza Ossario

Denominazione struttura conservativa - livello 1: Società Solferino e San Martino

Denominazione struttura conservativa - livello 2: Museo di Solferino

Tipologia struttura conservativa: museo

Collocazione originaria: SC

Altra denominazione [1 / 2]: Museo Storico

Altra denominazione [2 / 2]: Museo del Risorgimento

### **ACCESSIBILITA' DEL BENE**

Accessibilità: SI

## **ALTRE LOCALIZZAZIONI GEOGRAFICO-AMMINISTRATIVE**

### **LOCALIZZAZIONE GEOGRAFICO-AMMINISTRATIVA**

Stato: Italia

## **DATI PATRIMONIALI E COLLEZIONI**

### **INVENTARIO**

Denominazione: Inventario Viola

Data: 1999

Numero: 928/11

## **CRONOLOGIA**

### **CRONOLOGIA GENERICA**

Secolo: sec. XIX

Frazione di secolo: seconda metà

### **CRONOLOGIA SPECIFICA**

Da: 1850

Validità: post

A: 1899

Validità: ante

Motivazione cronologia: analisi storica

## **DEFINIZIONE CULTURALE**

### **AMBITO CULTURALE**

Denominazione: forniture militari austriache

Riferimento all'intervento: esecuzione

Motivazione dell'attribuzione: esame sulla materia

## **MATERIA E TECNICA**

### **MATERIA E TECNICA [1 / 2]**

Materia: ferro

### **MATERIA E TECNICA [2 / 2]**

Materia: ottone

Tecnica: tornitura

## **MISURE**

### **MISURE [1 / 3]**

Unità: cm

Tipo di misura: altezza

Valore: 4.9

### **MISURE [2 / 3]**

Unità: cm

Tipo di misura: diametro

Valore: 1.05

### **MISURE [3 / 3]**

Unità: cm

Tipo di misura: diametro

Valore: 1.35

## DATI ANALITICI

### DESCRIZIONE

Oggetto

Scovolino. Elemento metallico a forma cilindrica forato con foro filettato ad una estremità e vite sporgente dall'altra. Da avvitare alla bacchetta di manutenzione.

## CONSERVAZIONE

### STATO DI CONSERVAZIONE

Data: 2009

Stato di conservazione: discreto

## CONDIZIONE GIURIDICA E VINCOLI

### CONDIZIONE GIURIDICA

Indicazione generica: proprietà privata

## FONTI E DOCUMENTI DI RIFERIMENTO

### DOCUMENTAZIONE FOTOGRAFICA

Codice univoco della risorsa: SC\_PSM\_s2020-00077\_IMG-0000003212

Genere: documentazione allegata

Tipo: fotografia digitale colore

Data: 2008/00/00

Codice identificativo: sssm2610

Nome del file originale: ADP\_2610.jpg

## COMPILAZIONE

### COMPILAZIONE

Anno di redazione: 2009

Ente compilatore: Musei di Solferino e San Martino

Nome: Bajocchi, Enzo

Referente scientifico: Bajocchi, Enzo

Funzionario responsabile: Sbravati, Moira

**TRASCRIZIONE PER INFORMATIZZAZIONE**

Anno di trascrizione/informatizzazione: 2009

Nome: Montanari, Elena

Ente compilatore: MN