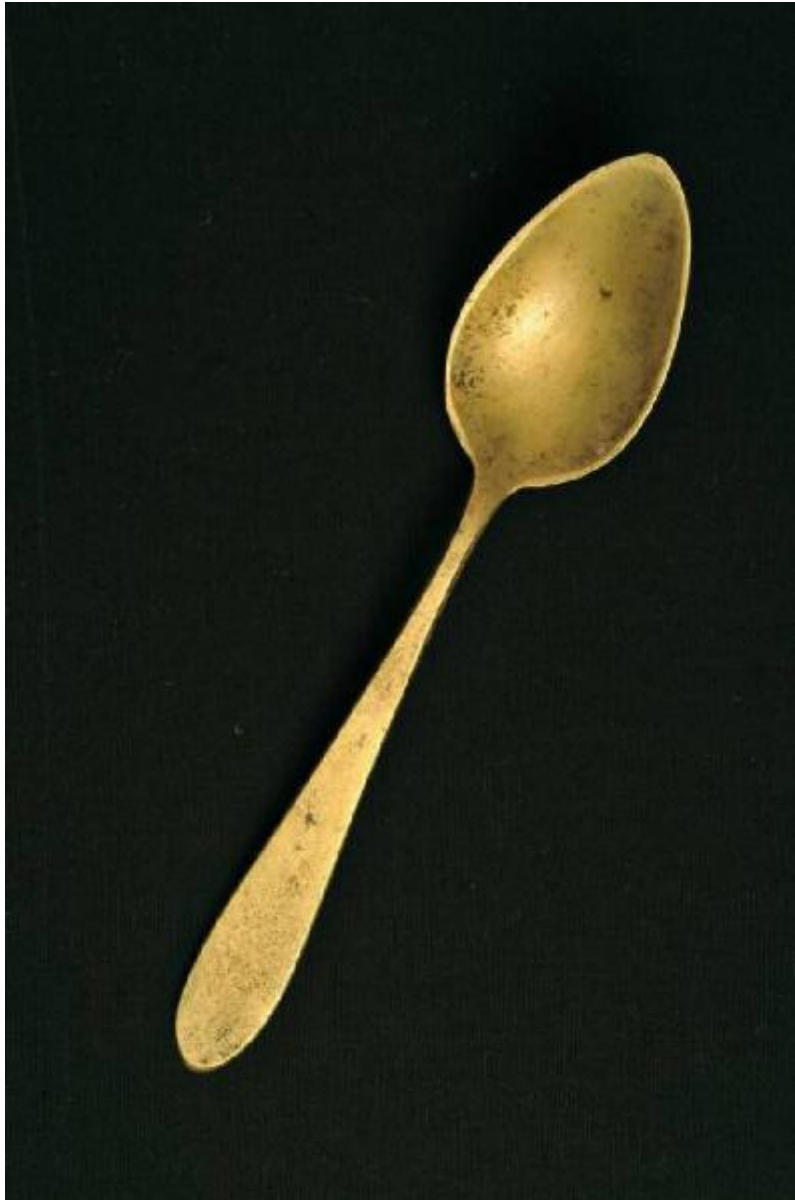


Cucchiaio

CARASTA



Link risorsa: <https://www.lombardiabenculturali.it/militaria/schede/s2020-00131/>

Scheda SIRBeC: <https://www.lombardiabenculturali.it/militaria/schede-complete/s2020-00131/>

CODICI

Unità operativa: s2020

Numero scheda: 131

Codice scheda: s2020-00131

Tipo scheda: PSM

Livello ricerca: P

CODICE UNIVOCO

Codice regione: 03

Numero catalogo generale: 01971384

Ente schedatore: R03/ Musei di Solferino e San Martino

Ente competente: S23

OGGETTO

OGGETTO

Definizione: cucchiaino

Identificazione: bene semplice/ individuo

Disponibilità del bene: reale

LOCALIZZAZIONE GEOGRAFICO-AMMINISTRATIVA

INDICAZIONE DEL CONTENITORE FISICO

Codice del contenitore fisico: 11351

Categoria del contenitore fisico: architettura

LOCALIZZAZIONE GEOGRAFICO-AMMINISTRATIVA ATTUALE

Stato: Italia

Regione: Lombardia

Provincia: MN

Nome provincia: Mantova

Codice ISTAT comune: 020063

Comune: Solferino

COLLOCAZIONE SPECIFICA

Tipologia: museo

Denominazione: Museo di Solferino

Indirizzo: Piazza Ossario

Denominazione struttura conservativa - livello 1: Società Solferino e San Martino

Denominazione struttura conservativa - livello 2: Museo di Solferino

Tipologia struttura conservativa: museo

Collocazione originaria: SC

Altra denominazione [1 / 2]: Museo Storico

Altra denominazione [2 / 2]: Museo del Risorgimento

ACCESSIBILITA' DEL BENE

Accessibilità: SI

ALTRE LOCALIZZAZIONI GEOGRAFICO-AMMINISTRATIVE

LOCALIZZAZIONE GEOGRAFICO-AMMINISTRATIVA

Stato: Italia

DATI PATRIMONIALI E COLLEZIONI

INVENTARIO

Denominazione: Inventario Viola

Data: 1999

Numero: 869/1

CRONOLOGIA

CRONOLOGIA GENERICA

Secolo: sec. XIX

Frazione di secolo: seconda metà

CRONOLOGIA SPECIFICA

Da: 1850

Validità: post

A: 1899

Validità: ante

Motivazione cronologia: analisi storica

DEFINIZIONE CULTURALE

AUTORE

Ruolo: costruttore

Nome di persona o ente: CARASTA

Tipo intestazione: P

Dati anagrafici/Periodo di attività: seconda metà sec. XIX

Codice scheda autore: s2020-00008

Motivazione dell'attribuzione: iscrizione

MATERIA E TECNICA

MATERIA E TECNICA

Materia: alpacca

Tecnica: stampaggio

MISURE

MISURE [1 / 2]

Unità: cm

Tipo di misura: altezza

Valore: 20

MISURE [2 / 2]

Unità: cm

Tipo di misura: larghezza

Valore: 4.1

DATI ANALITICI

DESCRIZIONE

Oggetto: Cucchiaino civile italiano. Elemento monolitico in metallo bianco di probabile dotazione di un ufficiale.

ISCRIZIONI

Classe di appartenenza: firma

Tecnica di scrittura: a impressione

Tipo di caratteri: lettere capitali

Posizione: sul retro dell'impugnatura entro un ovale

Trascrizione: ALPACCA E CARASTA

CONSERVAZIONE

STATO DI CONSERVAZIONE

Data: 2009

Stato di conservazione: buono

CONDIZIONE GIURIDICA E VINCOLI

CONDIZIONE GIURIDICA

Indicazione generica: proprietà privata

FONTI E DOCUMENTI DI RIFERIMENTO

DOCUMENTAZIONE FOTOGRAFICA

Codice univoco della risorsa: SC_PSM_s2020-00131_IMG-0000003258

Genere: documentazione allegata

Tipo: fotografia digitale colore

Data: 2008/00/00

Codice identificativo: sssm2806

Nome del file originale: ADP_2806.jpg

COMPILAZIONE

COMPILAZIONE

Anno di redazione: 2009

Ente compilatore: Musei di Solferino e San Martino

Nome: Bajocchi, Enzo

Referente scientifico: Bajocchi, Enzo

Funzionario responsabile: Sbravati, Moira

TRASCRIZIONE PER INFORMATIZZAZIONE

Anno di trascrizione/informatizzazione: 2009

Nome: Montanari, Elena

Ente compilatore: MN