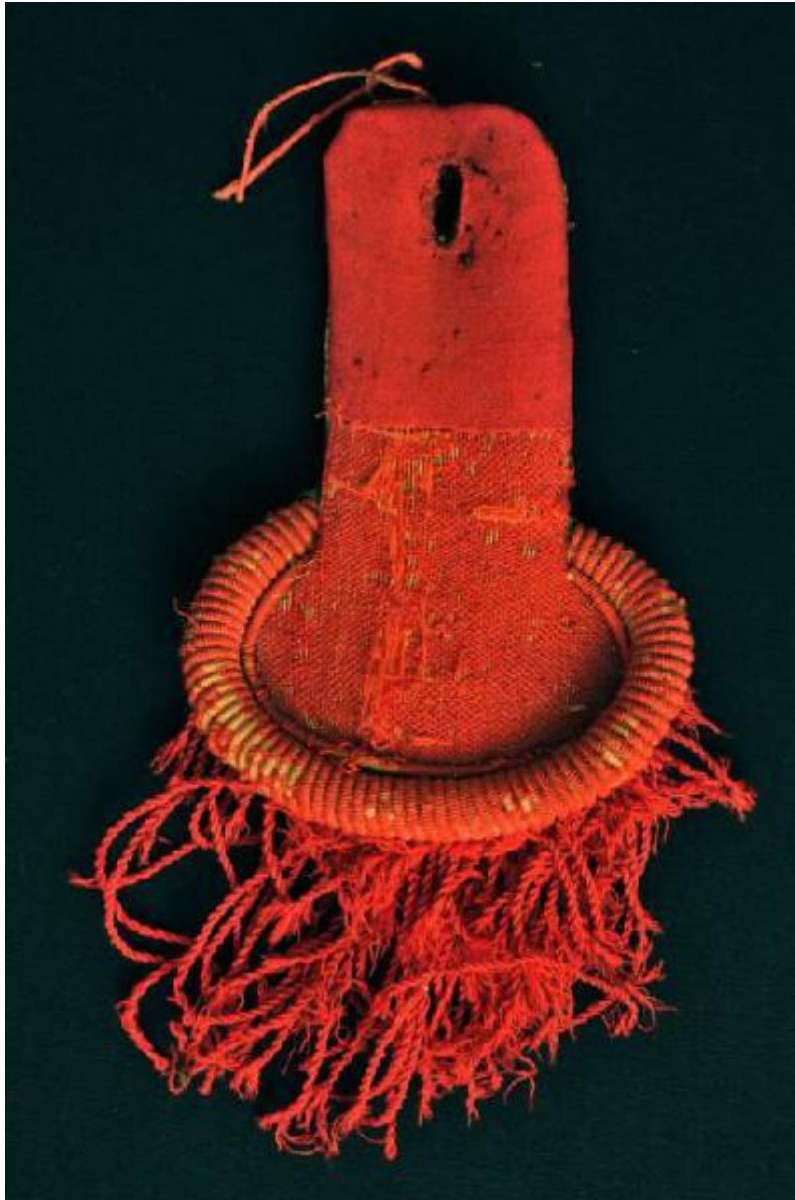


Spallina

forniture militari francesi



Link risorsa: <https://www.lombardiabeniculturali.it/militaria/schede/s2020-00251/>

Scheda SIRBeC: <https://www.lombardiabeniculturali.it/militaria/schede-complete/s2020-00251/>

CODICI

Unità operativa: s2020

Numero scheda: 251

Codice scheda: s2020-00251

Tipo scheda: PSM

Livello ricerca: P

CODICE UNIVOCO

Codice regione: 03

Numero catalogo generale: 01978388

Ente schedatore: R03/ Musei di Solferino e San Martino

Ente competente: S23

OGGETTO

OGGETTO

Definizione: spallina

Identificazione: coppia

Disponibilità del bene: reale

CATEGORIA

CLASSIFICAZIONE TIPOLOGICA

Primo livello: equipaggiamento ed altri materiali

Secondo livello: equipaggiamento individuale ed effetti personali

Terzo livello: vestiario e accessori

LOCALIZZAZIONE GEOGRAFICO-AMMINISTRATIVA

INDICAZIONE DEL CONTENITORE FISICO

Codice del contenitore fisico: 11351

Categoria del contenitore fisico: architettura

LOCALIZZAZIONE GEOGRAFICO-AMMINISTRATIVA ATTUALE

Stato: Italia

Regione: Lombardia

Provincia: MN

Nome provincia: Mantova

Codice ISTAT comune: 020063

Comune: Solferino

COLLOCAZIONE SPECIFICA

Tipologia: museo

Denominazione: Museo di Solferino

Indirizzo: Piazza Ossario

Denominazione struttura conservativa - livello 1: Società Solferino e San Martino

Denominazione struttura conservativa - livello 2: Museo di Solferino

Tipologia struttura conservativa: museo

Collocazione originaria: SC

Altra denominazione [1 / 2]: Museo Storico

Altra denominazione [2 / 2]: Museo del Risorgimento

ACCESSIBILITA' DEL BENE

Accessibilità: SI

ALTRE LOCALIZZAZIONI GEOGRAFICO-AMMINISTRATIVE

LOCALIZZAZIONE GEOGRAFICO-AMMINISTRATIVA

Stato: Italia

DATI PATRIMONIALI E COLLEZIONI

INVENTARIO

Denominazione: Inventario Viola

Data: 1999

Numero: 838

CRONOLOGIA

CRONOLOGIA GENERICA

Secolo: sec. XIX

Frazione di secolo: seconda metà

CRONOLOGIA SPECIFICA

Da: 1850

Validità: post

A: 1899

Validità: ante

Motivazione cronologia: analisi storica

DEFINIZIONE CULTURALE

AMBITO CULTURALE

Denominazione: forniture militari francesi

Riferimento all'intervento: esecuzione

Motivazione dell'attribuzione: esame sulla materia

MATERIA E TECNICA

MATERIA E TECNICA [1 / 2]

Materia: cartone

MATERIA E TECNICA [2 / 2]

Materia: tessuto

Tecnica: confezione

MISURE

MISURE [1 / 3]

Unità: cm

Tipo di misura: altezza

Valore: 25

MISURE [2 / 3]

Unità: cm

Tipo di misura: larghezza

Valore: 11.5

MISURE [3 / 3]

Unità: cm

Tipo di misura: altezza

Valore: 17

DATI ANALITICI

DESCRIZIONE

Oggetto

Coppia di spalline francesi a frangia di fanteria (truppa). Elementi in tessuto rosso costituiti da un corpo rettangolare innestato su elisse con asola di fissaggio tramite bottone all'uniforme. A coronamento dell'ellisse vi sono le frange.

CONSERVAZIONE

STATO DI CONSERVAZIONE

Data: 2009

Stato di conservazione: cattivo

CONDIZIONE GIURIDICA E VINCOLI

CONDIZIONE GIURIDICA

Indicazione generica: proprietà privata

FONTI E DOCUMENTI DI RIFERIMENTO

DOCUMENTAZIONE FOTOGRAFICA [1 / 2]

Codice univoco della risorsa: SC_PSM_s2020-00251_IMG-0000003398

Genere: documentazione allegata

Tipo: fotografia digitale colore

Data: 2008/00/00

Codice identificativo: sssm2858

Nome del file originale: ADP_2858.jpg

DOCUMENTAZIONE FOTOGRAFICA [2 / 2]

Codice univoco della risorsa: SC_PSM_s2020-00251_IMG-0000003399

Genere: documentazione allegata

Tipo: fotografia digitale colore

Data: 2008/00/00

Codice identificativo: sssm2859

Visibilità immagine: 1

Nome del file originale: ADP_2859.jpg

COMPILAZIONE

COMPILAZIONE

Anno di redazione: 2009

Ente compilatore: Musei di Solferino e San Martino

Nome: Bajocchi, Enzo

Referente scientifico: Bajocchi, Enzo

Funzionario responsabile: Sbravati, Moira

TRASCRIZIONE PER INFORMATIZZAZIONE

Anno di trascrizione/informatizzazione: 2009

Nome: Montanari, Elena

Ente compilatore: MN