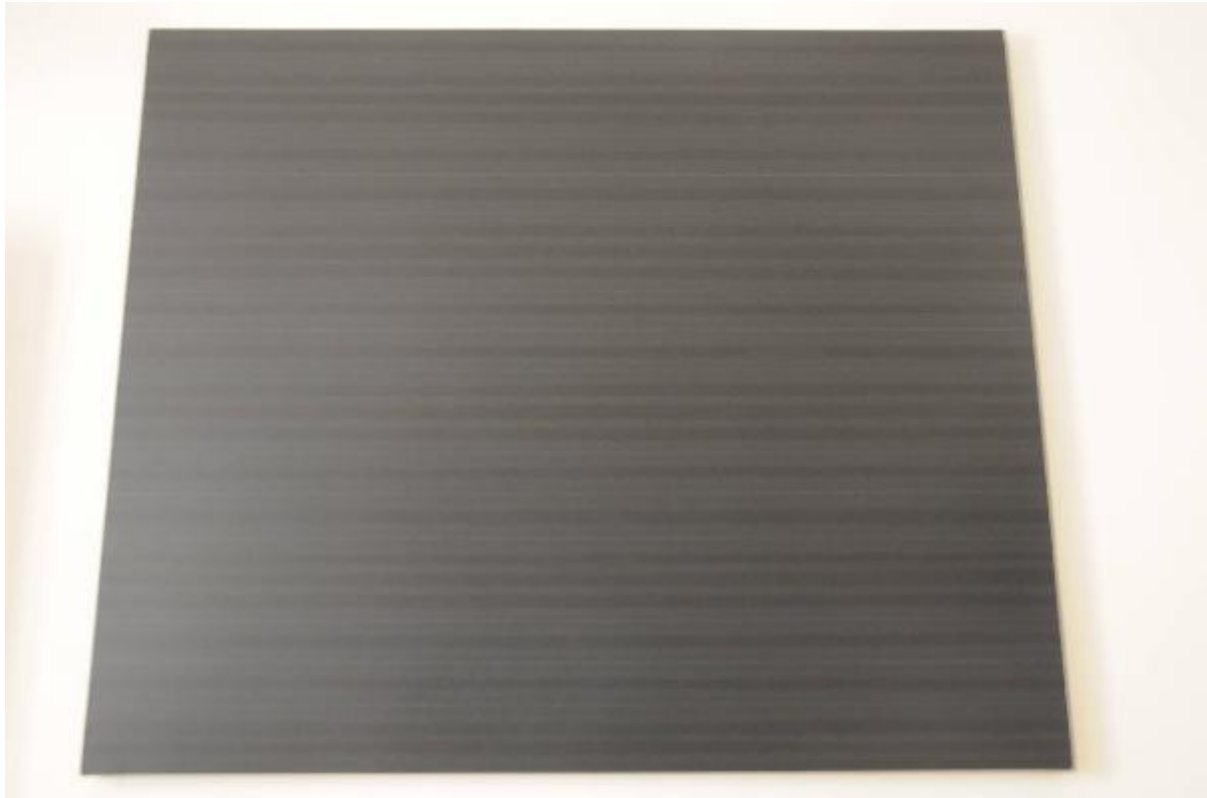


# Requiem

Cole, Max



Link risorsa: <https://www.lombardiabenculturali.it/opere-arte-contemporanea/schede/2p100-00107/>

Scheda SIRBeC: <https://www.lombardiabenculturali.it/opere-arte-contemporanea/schede-complete/2p100-00107/>

## **CODICI**

Unità operativa: 2p100

Numero scheda: 107

Codice scheda: 2p100-00107

Tipo scheda: OAC

Livello ricerca: P

### **CODICE UNIVOCO**

Codice regione: 03

Numero catalogo generale: 00663000

Ente schedatore: R03/ FAI - Fondo Ambiente Italiano

Ente competente: S27

## **OGGETTO**

### **OGGETTO**

Definizione: dipinto

## **LOCALIZZAZIONE GEOGRAFICO-AMMINISTRATIVA**

### **INDICAZIONE DEL CONTENITORE FISICO**

Codice del contenitore fisico: 21304

Categoria del contenitore fisico: architettura

### **LOCALIZZAZIONE GEOGRAFICO-AMMINISTRATIVA ATTUALE**

Stato: Italia

Regione: Lombardia

Provincia: VA

Nome provincia: Varese

Codice ISTAT comune: 012133

Comune: Varese

Località: Biumo superiore

### **COLLOCAZIONE SPECIFICA**

Tipologia: palazzo

Denominazione: Villa Menafoglio Litta Panza - complesso

Indirizzo: Piazza Litta, 1

Denominazione struttura conservativa - livello 1: Villa Menafoglio Litta Panza

Collocazione originaria: SI

Altra denominazione: Villa Panza di Biumo

#### **ACCESSIBILITA' DEL BENE**

Accessibilità: SI

### **ALTRE LOCALIZZAZIONI GEOGRAFICO-AMMINISTRATIVE**

Tipo di localizzazione: luogo di provenienza/collocazione precedente

#### **LOCALIZZAZIONE GEOGRAFICO-AMMINISTRATIVA**

Continente: Nord America

Stato: Stati Uniti d'America

Altra ripartizione amministrativa o località estera: California/ Los Angeles

#### **COLLOCAZIONE SPECIFICA**

Tipologia: galleria d'arte

Denominazione: Higashi

#### **DATA**

Data uscita: 1993

### **DATI PATRIMONIALI E COLLEZIONI**

#### **INVENTARIO**

Data: 2008

Numero: MC04

### **CRONOLOGIA**

#### **CRONOLOGIA GENERICA**

Secolo: sec. XX

#### **CRONOLOGIA SPECIFICA**

Da: 1991

A: 1991

Motivazione cronologia: documentazione

## DEFINIZIONE CULTURALE

### AUTORE

Nome di persona o ente: Cole, Max

Tipo intestazione: P

Dati anagrafici/Periodo di attività: n. 1937

Motivazione dell'attribuzione: documentazione

Materiali, tecniche, strumentazione: tela/ pittura ad acrilico

## DATI TECNICI

### MISURE

Unità: cm

Altezza: 172,7

Larghezza: 205,7

## DATI ANALITICI

### DESCRIZIONE

Indicazioni sull'oggetto: opera

## CONSERVAZIONE

### STATO DI CONSERVAZIONE

Stato di conservazione: buono

Fonte: osservazione diretta

## CONDIZIONE GIURIDICA E VINCOLI

### CONDIZIONE GIURIDICA

Indicazione generica: proprietà privata

## FONTI E DOCUMENTI DI RIFERIMENTO

### DOCUMENTAZIONE FOTOGRAFICA [1 / 2]

Genere: documentazione allegata

Tipo: diapositiva colore

Autore: Photo Giorgio Colombo, Milano

Codice identificativo: 0737-c-770

Visibilità immagine: 2

Collocazione del file nell'archivio locale: VillaPanza

Nome del file originale: 0737-c-770.jpg

### **DOCUMENTAZIONE FOTOGRAFICA [2 / 2]**

Codice univoco della risorsa: SC\_OAC\_2p100-00107\_IMG-0000003379

Genere: documentazione allegata

Tipo: fotografia digitale colore

Codice identificativo: 0737-c-770FAI

Collocazione del file nell'archivio locale: VillaPanza

Nome del file originale: 0737-c-770FAI.jpg

## **COMPILAZIONE**

### **COMPILAZIONE**

Anno di redazione: 2009

Ente compilatore: FAI - Fondo Ambiente Italiano

Nome: Cresseri, Marco

Referente scientifico: Dina Borromeo, Lucia

Funzionario responsabile: Maderna, Valentina

### **TRASCRIZIONE PER INFORMATIZZAZIONE**

Anno di trascrizione/informatizzazione: 2009

Nome: Cresseri, Marco

Ente compilatore: S27