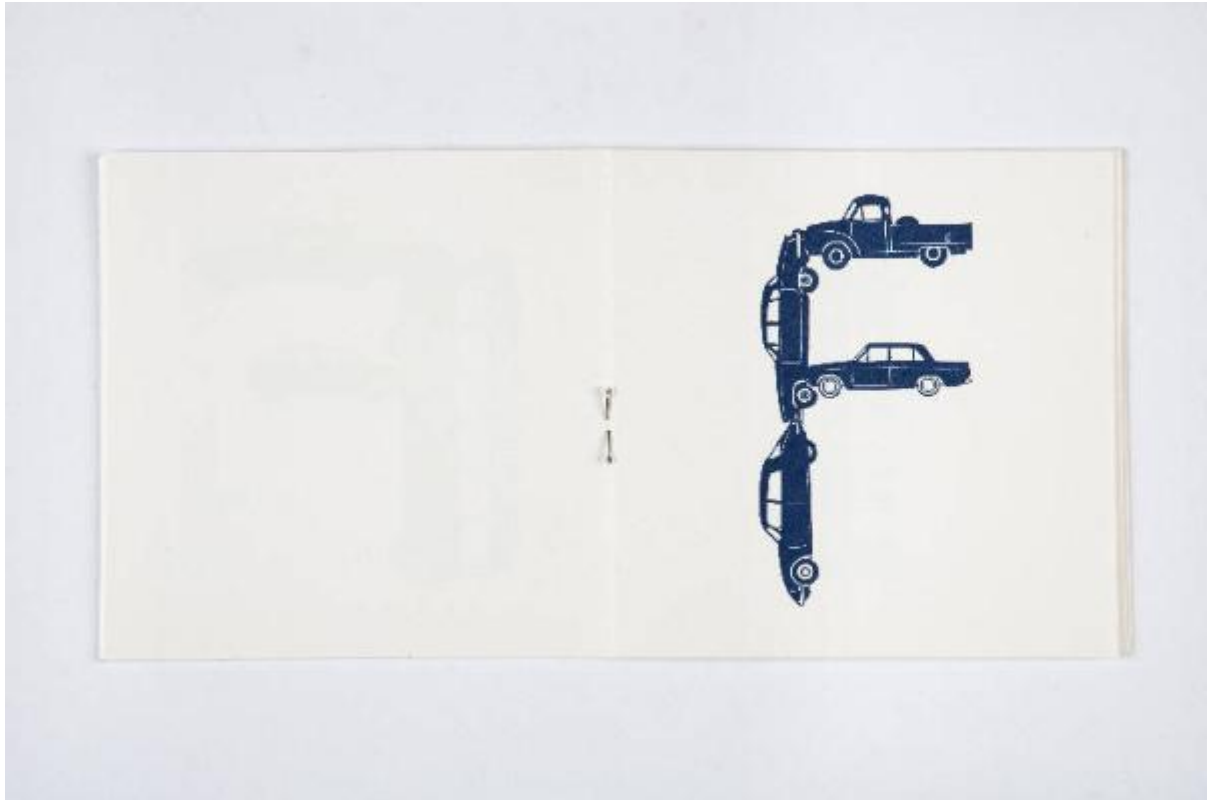


8 situazioni e 1 parola (traffico)

Bentivoglio, Mirella



Link risorsa: <https://www.lombardiabeniculturali.it/opere-arte-contemporanea/schede/A0090-00156/>

Scheda SIRBeC: <https://www.lombardiabeniculturali.it/opere-arte-contemporanea/schede-complete/A0090-00156/>

CODICI

Unità operativa: A0090

Numero scheda: 156

Codice scheda: A0090-00156

Tipo scheda: OAC

Livello ricerca: C

CODICE UNIVOCO

Codice regione: 03

Numero catalogo generale: A0090156

Ente schedatore: R03/ Fondazione Galleria d'Arte Moderna e Contemporanea Silvio Zanella

Ente competente: S27

OGGETTO

OGGETTO

Definizione: libro d'artista

Identificazione: bene semplice/ individuo

Disponibilità del bene: reale

LOCALIZZAZIONE GEOGRAFICO-AMMINISTRATIVA

INDICAZIONE DEL CONTENITORE FISICO

Codice del contenitore fisico: 27050

Categoria del contenitore fisico: architettura

LOCALIZZAZIONE GEOGRAFICO-AMMINISTRATIVA ATTUALE

Stato: Italia

Regione: Lombardia

Provincia: VA

Nome provincia: Varese

Codice ISTAT comune: 012070

Comune: Gallarate

COLLOCAZIONE SPECIFICA

Tipologia: museo

Denominazione: Fondazione Galleria d'Arte Moderna e Contemporanea Silvio Zanella - Museo MA*GA

Indirizzo: Via De Magri, 1

Denominazione struttura conservativa - livello 1

Fondazione Galleria d'Arte Moderna e Contemporanea Silvio Zanella - Museo MA*GA

Tipologia struttura conservativa: museo

ACCESSIBILITA' DEL BENE

Accessibilità: SI

Specifiche: Bene accessibile ma non esposto al pubblico

ALTRE LOCALIZZAZIONI GEOGRAFICO-AMMINISTRATIVE

Tipo di localizzazione: luogo di provenienza

LOCALIZZAZIONE GEOGRAFICO-AMMINISTRATIVA

Stato: Italia

Regione: Lombardia

Provincia: VA

Comune: Gallarate

COLLOCAZIONE SPECIFICA

Tipologia: casa

Qualificazione: privata

Denominazione: casa privata di Giovanni Orsini

Denominazione spazio viabilistico: via Andrea Doria

DATA

Data uscita: 2012

DATI PATRIMONIALI E COLLEZIONI

INVENTARIO

Denominazione: Inventario corrente

Data: 2012

Numero: 108LA

Specifiche inventario: data in cui il bene è stato inventariato

STIMA

CRONOLOGIA

CRONOLOGIA GENERICA

Secolo: sec. XX

Frazione di secolo: terzo quarto

CRONOLOGIA SPECIFICA

Da: 1971

A: 1971

Motivazione cronologia: data

DEFINIZIONE CULTURALE

AUTORE

Ruolo: inventore

Nome di persona o ente: Bentivoglio, Mirella

Tipo intestazione: P

Dati anagrafici/Periodo di attività: 1922-

Motivazione dell'attribuzione: firma

EDITORE

Nome editore: De Luca

Ruolo editore: editore

Data di edizione: 1971

Luogo di edizione: Roma

Materiali, tecniche, strumentazione: carta/ stampa

DATI TECNICI

MISURE [1 / 2]

Parte: libro

Unità: cm

Altezza: 10

Larghezza: 10

Specifiche: Libro chiuso (busta)

MISURE [2 / 2]

Parte: libro

Unità: cm

Altezza: 10

Larghezza: 20

Specifiche: Libro aperto

DATI ANALITICI

DESCRIZIONE

Indicazioni sull'oggetto

L'autore dispone su ogni pagina del libro automobili per scrivere una lettera alfabetica. Sfogliando il libro di pagina in pagina la parola che esce è traffico.

ISCRIZIONI [1 / 2]

Classe di appartenenza: firma

Tecnica di scrittura: a penna

Tipo di caratteri: corsivo

Posizione: sull'ultima pagina in basso a destra

Autore: Bentivoglio, Mirella

Trascrizione: 71 BENTIVOGLIO

ISCRIZIONI [2 / 2]

Classe di appartenenza: documentaria

Tecnica di scrittura: a matita

Tipo di caratteri: lettere capitali

Posizione: sull'ultima pagina in basso a sinistra

Trascrizione: LA108

CONSERVAZIONE

STATO DI CONSERVAZIONE

Data: 2014

Stato di conservazione: buono

Modalità di conservazione

quando non è esposto, il libro va avvolto nella carta velina antiacido e tenuto in un luogo asciutto e non eccessivamente illuminato in modo che le pagine di carta non ingialliscano troppo e non si deformino

Fonte: dati verificati in sopralluogo

CONDIZIONE GIURIDICA E VINCOLI

CONDIZIONE GIURIDICA

Indicazione generica: proprietà ente pubblico territoriale

Indicazione specifica: Comune di Gallarate

Indirizzo: Via Giuseppe Verdi, 2 - 21013 Gallarate

ACQUISIZIONE

Tipo acquisizione: donazione

Nome: Orsini, Giovanni

Data acquisizione: 2012

Luogo acquisizione: VA/ Gallarate/ Comune di Gallarate

Note: fonte: Archivio Museo MAGA

FONTI E DOCUMENTI DI RIFERIMENTO

DOCUMENTAZIONE FOTOGRAFICA [1 / 2]

Codice univoco della risorsa: SC_OAC_A0090-00156_IMG-0000001924

Genere: documentazione allegata

Tipo: immagine digitale

Autore: Marchesi, Fabrizio

Data: 2014/11/17

Codice identificativo: MAGA108LAchiuso

Collocazione del file nell'archivio locale: LA sirbec 2014

Nome del file originale: 108LAchiuso_Fabrizio _Marchesi.JPG

DOCUMENTAZIONE FOTOGRAFICA [2 / 2]

Codice univoco della risorsa: SC_OAC_A0090-00156_IMG-0000001923

Genere: documentazione allegata

Tipo: immagine digitale

Autore: Marchesi, Fabrizio

Data: 2014/11/17

Codice identificativo: MAGA108LAaperto

Collocazione del file nell'archivio locale: LA sirbec 2014

Nome del file originale: 108LAaperto_Fabrizio _Marchesi.JPG

FONTI E DOCUMENTI

Genere: documentazione esistente

Tipo: inventario

Autore: Formenti, Giulia

Denominazione: Registro di inventario Libri d'Artista

Data: 2013

Foglio Carta: fol. 16

Nome dell'archivio: Museo MAGA

Posizione: 108LA

MOSTRE

Titolo: Libri d'artista e altri racconti. Opere dalla collezione del MAGA

Luogo, sede espositiva, data: Gallarate, Museo MAGA, 13 ottobre - 11 novembre 2012

COMPILAZIONE

COMPILAZIONE

Anno di redazione: 2014

Ente compilatore: Fondazione Galleria d'Arte Moderna e Contemporanea Silvio Zanella

Nome: Carrù, Laura

Referente scientifico: Formenti, Giulia

Funzionario responsabile: Zanella, Emma