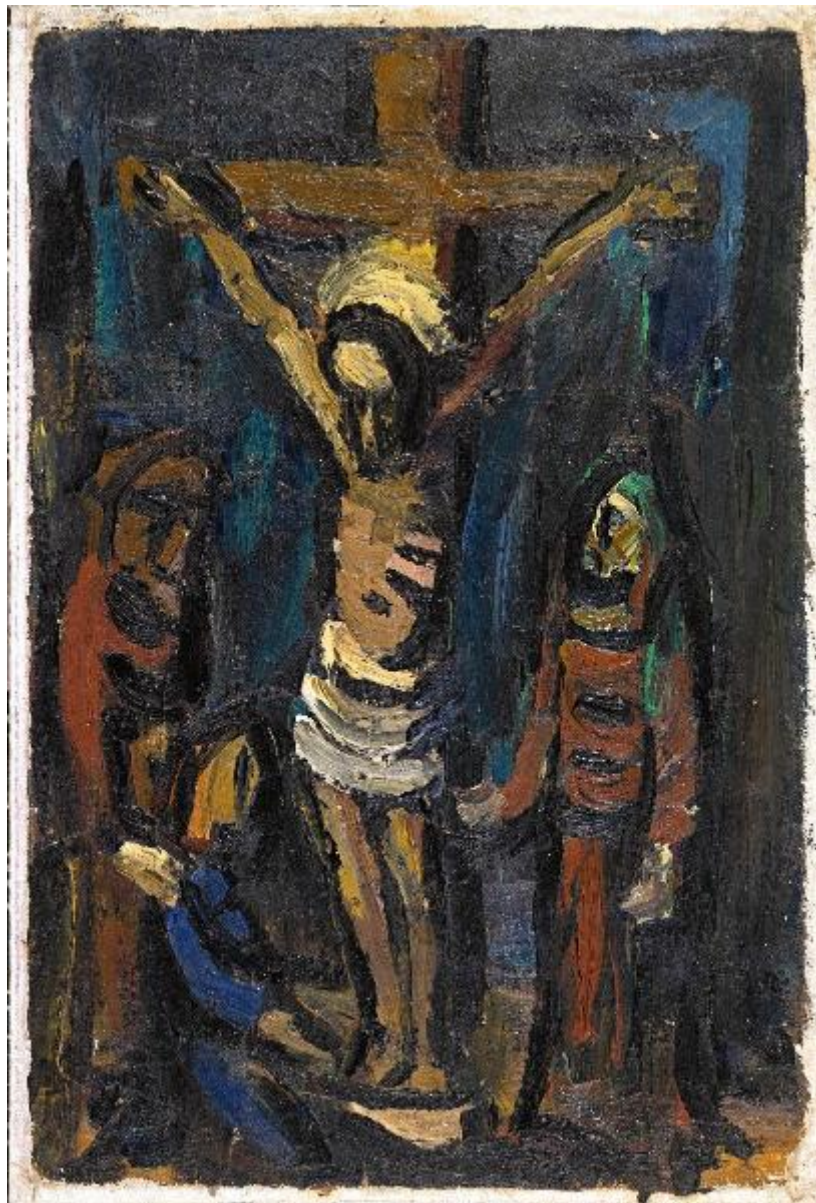


# Il Crocifisso

Pigola, Rinaldo



Link risorsa: <https://www.lombardiabeniculturali.it/opere-arte-contemporanea/schede/SWAC1-00001/>

Scheda SIRBeC: <https://www.lombardiabeniculturali.it/opere-arte-contemporanea/schede-complete/SWAC1-00001/>

## **CODICI**

Unità operativa: SWAC1

Numero scheda: 1

Codice scheda: SWAC1-00001

Tipo scheda: OAC

Livello ricerca: C

### **CODICE UNIVOCO**

Codice regione: 03

Ente schedatore: R03/ M.A.C.S. - Museo d'Arte e Cultura Sacra

Ente competente: S27

## **OGGETTO**

### **OGGETTO**

Definizione: dipinto

Tipologia: dipinto su tela

Denominazione: Il Crocifisso

Codice lingua: ITA

Identificazione: bene semplice/ individuo

Disponibilità del bene: reale

## **LOCALIZZAZIONE GEOGRAFICO-AMMINISTRATIVA**

### **INDICAZIONE DEL CONTENITORE FISICO**

Codice del contenitore fisico: 26998

Categoria del contenitore fisico: architettura

### **LOCALIZZAZIONE GEOGRAFICO-AMMINISTRATIVA ATTUALE**

Stato: Italia

Regione: Lombardia

Provincia: BG

Nome provincia: Bergamo

Codice ISTAT comune: 016183

Comune: Romano di Lombardia

Diocesi: Bergamo

#### **COLLOCAZIONE SPECIFICA**

Tipologia: museo

Denominazione: M.A.C.S. - Museo d'Arte e Cultura Sacra

Indirizzo: Vicolo Chiuso, 22

Denominazione struttura conservativa - livello 1: M.A.C.S. - Museo d'Arte e Cultura Sacra

Tipologia struttura conservativa: museo

Collocazione originaria: NO

Collocazione in sicurezza: SI

#### **ACCESSIBILITA' DEL BENE**

Accessibilità: SI

### **ALTRE LOCALIZZAZIONI GEOGRAFICO-AMMINISTRATIVE**

Tipo di localizzazione: luogo di provenienza/collocazione precedente

#### **LOCALIZZAZIONE GEOGRAFICO-AMMINISTRATIVA**

Continente: Europa

Stato: Italia

Regione: Lombardia

Provincia: BG

Comune: Romano di Lombardia

Diocesi: Bergamo

#### **COLLOCAZIONE SPECIFICA**

Tipologia: casa

Qualificazione: casa privata

Denominazione: Casa privata

Denominazione struttura conservativa - livello 1: Collezione privata Eredi Rinaldo Pigola

#### **DATA**

Data ingresso: 2000

Data uscita: 2009

### **DATI PATRIMONIALI E COLLEZIONI**

Sezione: Sezione Prima - Pittura

## **INVENTARIO**

Denominazione: Inventario provvisorio Opere arte contemporanea - Cassinelli, Previtali, Tironi

Data: 2015

Numero: Ac 10001

Transcodifica del numero di inventario: Ac 10001

## **STIMA**

### **COLLEZIONI**

Denominazione: Collezione Eredi Rinaldo Pigola

Nome del collezionista: Eredi Rinaldo Pigola

Data ingresso del bene nella collezione: 2000

Data uscita del bene nella collezione: 2009

Numero inventario bene nella collezione: D.E.P. 18

## **RAPPORTO**

### **RAPPORTO BENE FINALE/ORIGINALE**

Stadio bene in esame: bozzetto

Bene finale/originale: dipinto

## **CRONOLOGIA**

### **CRONOLOGIA GENERICA**

Secolo: sec. XX

### **CRONOLOGIA SPECIFICA**

Da: 1944

Validità: post

A: 1944

Validità: ante

Motivazione cronologia: data

## **DEFINIZIONE CULTURALE**

### **AUTORE**

Ruolo: pittore

Nome di persona o ente: Pigola, Rinaldo

Tipo intestazione: P

Dati anagrafici/Periodo di attività: 1918-1999

Motivazione dell'attribuzione: firma

### **AMBITO CULTURALE**

Denominazione: ambito lombardo

Riferimento all'intervento: pittore

Motivazione dell'attribuzione: firma

Materiali, tecniche, strumentazione: Dipinto a olio su tela incollata su faesite

## **DATI TECNICI**

### **MISURE**

Parte: intero

Unità: cm

Altezza: 31

Larghezza: 21

Profondità: 2

## **DATI ANALITICI**

### **DESCRIZIONE**

Indicazioni sull'oggetto

Cristo crocifisso centrale all'opera con ai lati Madonna e S. Giovanni e la Maddalena in ginocchio ai piedi della croce

### **ISCRIZIONI**

Classe di appartenenza: firma

Lingua: ITA

Tecnica di scrittura: a pennello

Tipo di caratteri: corsivo

Posizione: sul retro dell'opera

Autore: Pigola, Rinaldo

Trascrizione: R. Pigola / 1944

Notizie storico-critiche

In Pigola il "tema sacro" è sempre stato oggetto di particolare attenzione e di continua ricerca (formale, materica, iconologica) nell'intenso stupore contemplativo e nel variegato percorso biografico a partire dal 1944.

Rinaldo Pigola è entrato nel novero degli artisti che si misurano con il sacro continuando ad affrontare il tema della Crocifissione e altre suggestioni religiose, la sua vocazione e la sua attenzione verso l'assoluto erano già iscritte nel suo carattere di artista sempre alla ricerca di tutto ciò che freme.

## CONSERVAZIONE

### STATO DI CONSERVAZIONE

Data: 2019

Stato di conservazione: ottimo

Fonte: Osservazione diretta

## CONDIZIONE GIURIDICA E VINCOLI

### CONDIZIONE GIURIDICA

Indicazione generica: proprietà Ente religioso cattolico

Indicazione specifica

M.A.C.S. - Museo d'Arte e Cultura Sacra della Parrocchia di S. Maria Assunta e S. Giacomo M. A. di Romano di Lombardia

Indirizzo: Vicolo Chiuso, 20 - 24058 Romano di Lombardia (BG)

### ACQUISIZIONE

Tipo acquisizione: donazione

Nome: Pigola, Rinaldo, eredi

Data acquisizione: 2009

Luogo acquisizione: Romano di Lombardia

## FONTI E DOCUMENTI DI RIFERIMENTO

### DOCUMENTAZIONE FOTOGRAFICA

Codice univoco della risorsa: SW\_OAC\_SWAC1-00001\_IMG-0000000001

Genere: documentazione allegata

Tipo: fotografia digitale colore

Autore: Cassinelli, Bruno

Data: 2015/00/00

Ente proprietario: M.A.C.S. - Museo d'Arte e Cultura Sacra

Codice identificativo: 21 jpg

Didascalia: Il Crocifisso

Nome del file originale: 21.jpg

#### **FONTI E DOCUMENTI**

Genere: documentazione esistente

Tipo: inventario

Autore: Cassinelli, Bruno

Denominazione: Inventario Provvisorio Opere arte contemporanea - Cassinelli, Previtali, Tironi

Data: 2015

Foglio Carta: foglio 2

Nome dell'archivio: Biblioteca Parrocchiale/ Parrocchia di S. Maria assunta e S. Giacomo M. A.

Posizione: Foglio 2 - scaffale segreteria

Codice identificativo: Scheda Ac 10001

Lingua: ITA

#### **BIBLIOGRAFIA**

Genere: bibliografia specifica

Autore: Tironi T./ Pinessi O.

Curatore: Cassinelli, Bruno

Titolo libro o rivista: Rinaldo Pigola. Con gli occhi dello spirito : Il sacro inedito nella Donazione Eredi Pigola

Luogo di edizione: Romano di Lombardia

Anno di edizione: 2009

#### **MOSTRE**

Titolo: Rinaldo Pigola. Con gli occhi dello spirito. Il sacro inedito nella Donazione Eredi Pigola.

Luogo, sede espositiva, data: Romano di Lombardia, M.A.C.S. - Museo d'Arte e Cultura Sacra, 05/12/2009 - 31/01/2010

### **COMPILAZIONE**

#### **COMPILAZIONE**

Anno di redazione: 2019

Ente compilatore: M.A.C.S. - Museo d'Arte e Cultura Sacra

Data del sopralluogo: 2019

Nome: Frosi, Benedetta

Funzionario responsabile: Tironi, Tarcisio

**TRASCRIZIONE PER INFORMATIZZAZIONE**

Anno di trascrizione/informatizzazione: 2019

Nome: Frosi, Benedetta

Ente compilatore

M.A.C.S. - Museo d'Arte e Cultura Sacra della Parrocchia di S. Maria Assunta e S. Giacomo Maggiore Apostolo