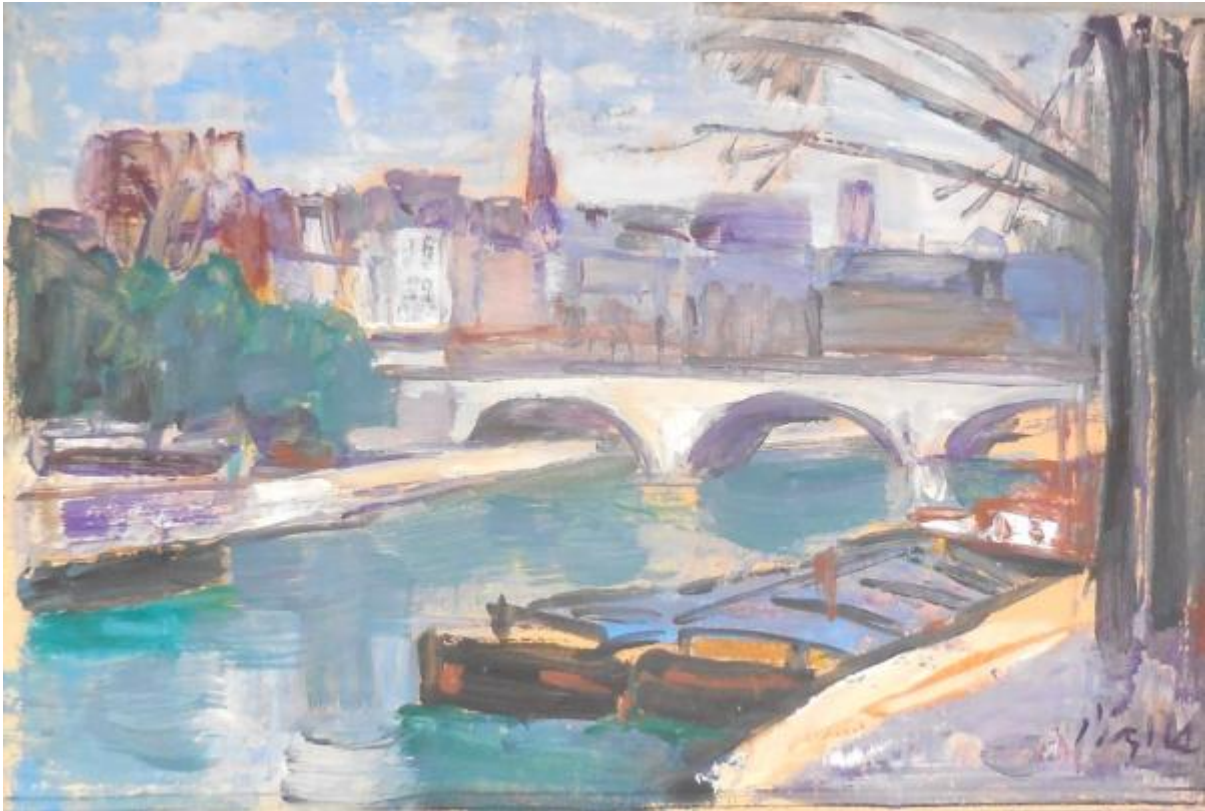


# La Senna

Pigola, Rinaldo



Link risorsa: <https://www.lombardiabeniculturali.it/opere-arte-contemporanea/schede/SWAC1-00077/>

Scheda SIRBeC: <https://www.lombardiabeniculturali.it/opere-arte-contemporanea/schede-complete/SWAC1-00077/>

## **CODICI**

Unità operativa: SWAC1

Numero scheda: 77

Codice scheda: SWAC1-00077

Tipo scheda: OAC

Livello ricerca: C

### **CODICE UNIVOCO**

Codice regione: 03

Ente schedatore: R03/ M.A.C.S. - Museo d'Arte e Cultura Sacra

Ente competente: S27

## **OGGETTO**

### **OGGETTO**

Definizione: dipinto

Tipologia: tempera su cartone

Denominazione: La Senna

Codice lingua: ITA

Identificazione: bene semplice/ individuo

Disponibilità del bene: reale

## **LOCALIZZAZIONE GEOGRAFICO-AMMINISTRATIVA**

### **INDICAZIONE DEL CONTENITORE FISICO**

Codice del contenitore fisico: 26998

Categoria del contenitore fisico: architettura

### **LOCALIZZAZIONE GEOGRAFICO-AMMINISTRATIVA ATTUALE**

Stato: Italia

Regione: Lombardia

Provincia: BG

Nome provincia: Bergamo

Codice ISTAT comune: 016183

Comune: Romano di Lombardia

Diocesi: Bergamo

#### **COLLOCAZIONE SPECIFICA**

Tipologia: museo

Denominazione: M.A.C.S. - Museo d'Arte e Cultura Sacra

Indirizzo: Vicolo Chiuso, 22

Denominazione struttura conservativa - livello 1: M.A.C.S. - Museo d'Arte e Cultura Sacra

Tipologia struttura conservativa: museo

Collocazione originaria: NO

Collocazione in sicurezza: SI

#### **ACCESSIBILITA' DEL BENE**

Accessibilità: SI

Specifiche: Bene accessibile ma non esposto al pubblico

### **ALTRE LOCALIZZAZIONI GEOGRAFICO-AMMINISTRATIVE**

Tipo di localizzazione: luogo di provenienza/collocazione precedente

#### **LOCALIZZAZIONE GEOGRAFICO-AMMINISTRATIVA**

Continente: Europa

Stato: Italia

Regione: Lombardia

Provincia: BG

Comune: Romano di Lombardia

Diocesi: Bergamo

#### **COLLOCAZIONE SPECIFICA**

Tipologia: casa

Qualificazione: casa privata

Denominazione: Casa privata

Denominazione struttura conservativa - livello 1: Collezione privata Eredi Maffi Cassis Armida

#### **DATA**

Data ingresso: 1980

Data uscita: 2009

## DATI PATRIMONIALI E COLLEZIONI

Sezione: Sezione Prima - Pittura

### INVENTARIO

Denominazione: Inventario provvisorio Opere arte contemporanea - Cassinelli, Previtali, Tironi

Data: 2015

Numero: Ac 10077

Transcodifica del numero di inventario: Ac 10077

### STIMA

#### COLLEZIONI

Denominazione: Collezione Eredi Maffi Cassis Armida

Nome del collezionista: Eredi Maffi Cassis Armida

Data ingresso del bene nella collezione: 1980

Data uscita del bene nella collezione: 2009

## RAPPORTO

### RAPPORTO BENE FINALE/ORIGINALE

Stadio bene in esame: dipinto

Bene finale/originale: dipinto

## CRONOLOGIA

### CRONOLOGIA GENERICA

Secolo: sec. XX

Frazione di secolo: metà

### CRONOLOGIA SPECIFICA

Da: 1940

Validità: post

A: 1970

Validità: ante

Motivazione cronologia: analisi stilistica

## DEFINIZIONE CULTURALE

## AUTORE

Ruolo: pittore

Nome di persona o ente: Pigola, Rinaldo

Tipo intestazione: P

Dati anagrafici/Periodo di attività: 1918-1999

Motivazione dell'attribuzione: documentazione

## AMBITO CULTURALE

Denominazione: ambito lombardo

Riferimento all'intervento: pittore

Motivazione dell'attribuzione: documentazione

Materiali, tecniche, strumentazione: Dipinto a tempera su cartone

## DATI TECNICI

### MISURE [1 / 2]

Parte: intero

Unità: cm

Altezza: 20

Larghezza: 30

Specifiche: opera con cornice a saltarello

### MISURE [2 / 2]

Parte: cornice

Unità: cm

Altezza: 34

Larghezza: 44

## DATI ANALITICI

### DESCRIZIONE

Indicazioni sull'oggetto: Studio d'artista raffigurante la Senna e Parigi sullo sfondo

### ISCRIZIONI

Classe di appartenenza: firma

Lingua: ITA

Tecnica di scrittura: a pennello

Tipo di caratteri: corsivo

Posizione: in basso a destra

Autore: Pigola, Rinaldo

Trascrizione: R. Pigola

Notizie storico-critiche

In Pigola l'inquietudine esistenziale, il gusto per la ricerca sulle forme e sui materiali, l'approfondimento teoretico, lo studio filosofico e teologico, la profondità del messaggio sottostante sono elementi che lo caratterizzano in modo radicale, rendendolo un artista di grande profondità concettuale, che fino all'ultimo ha ricercato ed innovato passando dal figurativo originario fino alle formulazioni geometriche degli anni '70. In Pigola le qualità di ordine tecnico, certamente innate, ma poi affinate alla grande scuole dell'Accademia di Belle Arti di Brera in Milano, si sono coniugate con un instancabile percorso di ricerca e di sperimentazione artistica con esiti di elevato standing, certamente sorprendenti e affascinanti.

## CONSERVAZIONE

### STATO DI CONSERVAZIONE

Data: 2019

Stato di conservazione: ottimo

Fonte: Osservazione diretta

## CONDIZIONE GIURIDICA E VINCOLI

### CONDIZIONE GIURIDICA

Indicazione generica: proprietà Ente religioso cattolico

Indicazione specifica

M.A.C.S. - Museo d'Arte e Cultura Sacra della Parrocchia di S. Maria Assunta e S. Giacomo M. A. di Romano di Lombardia

Indirizzo: Vicolo Chiuso, 20 - 24058 Romano di Lombardia (BG)

### ACQUISIZIONE

Tipo acquisizione: donazione

Nome: Maffi Cassis, Armida, eredi

Data acquisizione: 2009

Luogo acquisizione: Romano di Lombardia

## FONTI E DOCUMENTI DI RIFERIMENTO

### DOCUMENTAZIONE FOTOGRAFICA

Codice univoco della risorsa: SW\_OAC\_SWAC1-00077\_IMG-0000000001

Genere: documentazione allegata

Tipo: fotografia digitale colore

Autore: Cassinelli, Bruno

Data: 2015/00/00

Ente proprietario: M.A.C.S. - Museo d'Arte e Cultura Sacra

Codice identificativo: 1705.jpg

Didascalia: La Senna

Nome del file originale: 1705.jpg

### **FONTI E DOCUMENTI**

Genere: documentazione esistente

Tipo: inventario

Autore: Cassinelli, Bruno

Denominazione: Inventario Provvisorio Opere arte contemporanea - Cassinelli, Previtali, Tironi

Data: 2015

Foglio Carta: foglio 78

Nome dell'archivio: Biblioteca Parrocchiale/ Parrocchia di S. Maria assunta e S. Giacomo M. A.

Posizione: Foglio 78 - scaffale segreteria

Codice identificativo: Scheda Ac 10077

Lingua: ITA

### **BIBLIOGRAFIA**

Genere: bibliografia specifica

Autore: Tironi T. / Piazzoli A. / Noris F.

Curatore: Tironi T. / Piazzoli A.

Titolo libro o rivista: Il volo dell'aquilone. Rinaldo Pigola. Opere scelte.

Luogo di edizione: Romano di Lombardia

Anno di edizione: 2012

### **MOSTRE**

Titolo: Il volo dell'aquilone. Rinaldo Pigola. Opere scelte.

Luogo, sede espositiva, data [1 / 2]

Romano di Lombardia, M.A.C.S. - Museo d'Arte e Cultura Sacra, 29/09/2012 - 21/10/2012

Luogo, sede espositiva, data [2 / 2]: Bergamo, Centro culturale San Bartolomeo, 29/09/2012 - 14/10/2012

## COMPILAZIONE

### COMPILAZIONE

Anno di redazione: 2019

Ente compilatore: M.A.C.S. - Museo d'Arte e Cultura Sacra

Data del sopralluogo: 2019

Nome: Bodini, Chiara Anna

Funzionario responsabile: Tironi, Tarcisio

### TRASCRIZIONE PER INFORMATIZZAZIONE

Anno di trascrizione/informatizzazione: 2019

Nome: Bodini, Chiara Anna

Ente compilatore

M.A.C.S. - Museo d'Arte e Cultura Sacra della Parrocchia di S. Maria Assunta e S. Giacomo Maggiore Apostolo