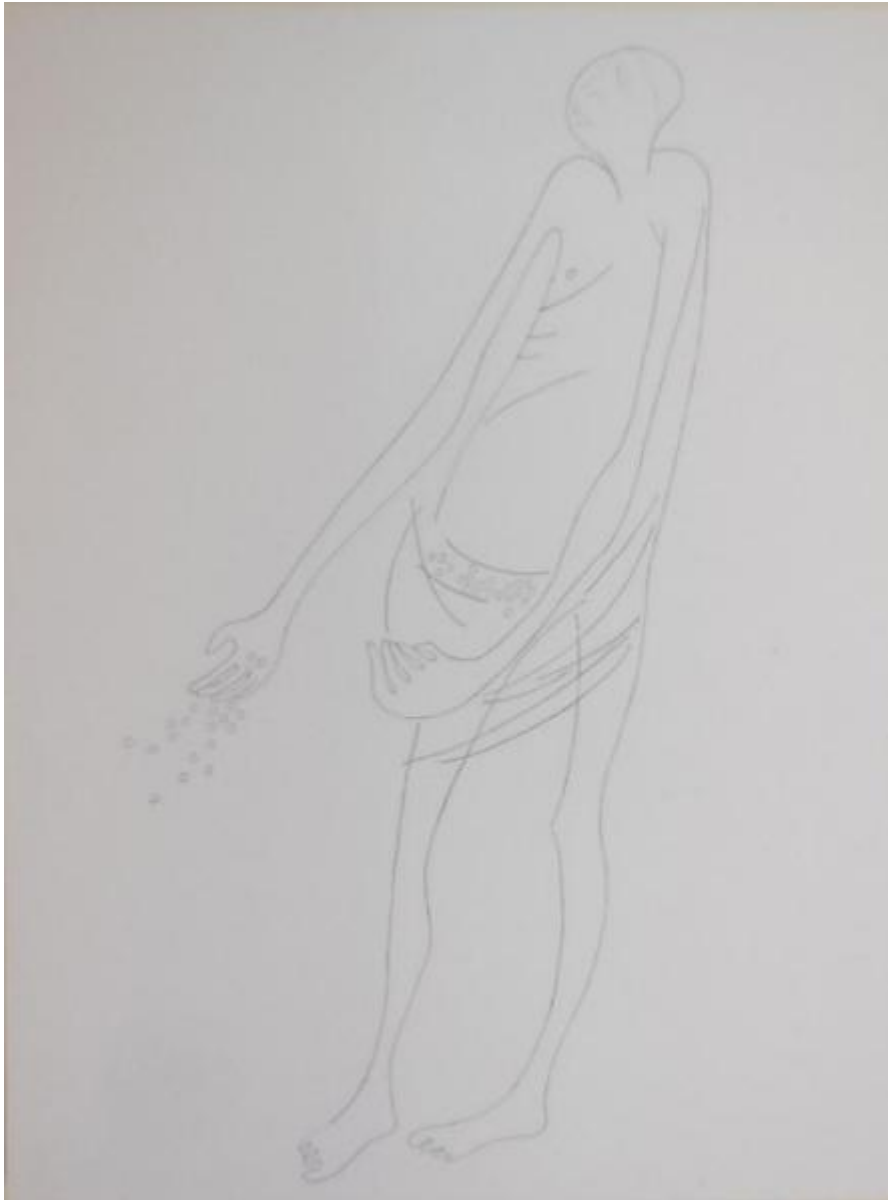


Il buon seminatore

Pozzoni, Mario



Link risorsa: <https://www.lombardiabenculturali.it/opere-arte-contemporanea/schede/SWAC1-00142/>

Scheda SIRBeC: <https://www.lombardiabenculturali.it/opere-arte-contemporanea/schede-complete/SWAC1-00142/>

CODICI

Unità operativa: SWAC1

Numero scheda: 142

Codice scheda: SWAC1-00142

Tipo scheda: OAC

Livello ricerca: C

CODICE UNIVOCO

Codice regione: 03

Ente schedatore: R03/ M.A.C.S. - Museo d'Arte e Cultura Sacra

Ente competente: S27

OGGETTO

OGGETTO

Definizione: disegno

Tipologia: matita su cartoncino

Denominazione: Il buon seminatore

Codice lingua: ITA

Identificazione: bene semplice/ individuo

Disponibilità del bene: reale

LOCALIZZAZIONE GEOGRAFICO-AMMINISTRATIVA

INDICAZIONE DEL CONTENITORE FISICO

Codice del contenitore fisico: 26998

Categoria del contenitore fisico: architettura

LOCALIZZAZIONE GEOGRAFICO-AMMINISTRATIVA ATTUALE

Stato: Italia

Regione: Lombardia

Provincia: BG

Nome provincia: Bergamo

Codice ISTAT comune: 016183

Comune: Romano di Lombardia

Diocesi: Bergamo

COLLOCAZIONE SPECIFICA

Tipologia: museo

Denominazione: M.A.C.S. - Museo d'Arte e Cultura Sacra

Indirizzo: Vicolo Chiuso, 22

Denominazione struttura conservativa - livello 1: M.A.C.S. - Museo d'Arte e Cultura Sacra

Tipologia struttura conservativa: museo

Collocazione originaria: NO

Collocazione in sicurezza: SI

ACCESSIBILITA' DEL BENE

Accessibilità: SI

Specifiche: Bene accessibile ma non esposto al pubblico

ALTRE LOCALIZZAZIONI GEOGRAFICO-AMMINISTRATIVE

Tipo di localizzazione: luogo di provenienza/collocazione precedente

LOCALIZZAZIONE GEOGRAFICO-AMMINISTRATIVA

Continente: Europa

Stato: Italia

Regione: Lombardia

Provincia: BG

Comune: Bergamo

Diocesi: Bergamo

COLLOCAZIONE SPECIFICA

Tipologia: casa

Qualificazione: casa privata

Denominazione: Casa privata

Denominazione struttura conservativa - livello 1: Donazione Cassinelli Bruno

DATA

Data ingresso: 1991

Data uscita: 2006

DATI PATRIMONIALI E COLLEZIONI

Sezione: Sezione Prima - Disegno

INVENTARIO

Denominazione: Inventario provvisorio Opere arte contemporanea - Cassinelli, Previtali, Tironi

Data: 2015

Numero: Bc 10035/3

Transcodifica del numero di inventario: Bc 10035/3

STIMA

COLLEZIONI

Denominazione: Collezione Cassinelli Bruno

Nome del collezionista: Cassinelli Bruno

Data ingresso del bene nella collezione: 1991

Data uscita del bene nella collezione: 2006

Numero inventario bene nella collezione: senza numero

RAPPORTO

RAPPORTO BENE FINALE/ORIGINALE

Stadio bene in esame: bozzetto

Bene finale/originale: incisione

CRONOLOGIA

CRONOLOGIA GENERICA

Secolo: sec. XX

Frazione di secolo: seconda metà

CRONOLOGIA SPECIFICA

Da: 1950

Validità: post

A: 1991

Validità: ante

Motivazione cronologia: analisi stilistica

DEFINIZIONE CULTURALE

AUTORE

Ruolo: pittore

Nome di persona o ente: Pozzoni, Mario

Tipo intestazione: P

Dati anagrafici/Periodo di attività: 1935-2005

Motivazione dell'attribuzione: documentazione

AMBITO CULTURALE

Denominazione: ambito lombardo

Riferimento all'intervento: pittore

Motivazione dell'attribuzione: documentazione

Materiali, tecniche, strumentazione: Disegno a matita su cartoncino

DATI TECNICI

MISURE

Parte: intero

Unità: cm

Altezza: 40

Larghezza: 30

DATI ANALITICI

DESCRIZIONE

Indicazioni sull'oggetto

Studio d'artista per l'incisione sull'ambone marmoreo della chiesa parrocchiale di Sotto il Monte (1991)

Notizie storico-critiche

Mario Pozzoni nasce a Romano di Lombardia nel 1935, si diploma presso l'Istituto d'Arte "A. Venturi" di Modena e ottiene a Milano l'abilitazione all'insegnamento di Disegno, Pittura, Storia dell'arte. Muore nel 2005.

La grafica è la sua arte di base, non manca mai fin dagli esordi, rientra nella sfera della ricerca sulle forme in senso lato. La pittura è quanto ne consegue, velata da un cromatismo che non prevarica mai il segno, disteso ad ampie campiture tese a suggerire "sussurri emotivi e intimismi o suoni rarefatti piuttosto che contrasti e tensioni ribollenti ed urlate". Un settore sperimentale affrontato nell'ultimo periodo della sua esistenza è quello relativo alla fase astratta della pittura, basata su stesure materiche velate di colore, coerentemente risolte senza divagazioni.

CONSERVAZIONE

STATO DI CONSERVAZIONE

Data: 2019

Stato di conservazione: ottimo

Fonte: Osservazione diretta

CONDIZIONE GIURIDICA E VINCOLI

CONDIZIONE GIURIDICA

Indicazione generica: proprietà Ente religioso cattolico

Indicazione specifica

M.A.C.S. - Museo d'Arte e Cultura Sacra della Parrocchia di S. Maria Assunta e S. Giacomo M. A. di Romano di Lombardia

Indirizzo: Vicolo Chiuso, 20 - 24058 Romano di Lombardia (BG)

ACQUISIZIONE

Tipo acquisizione: donazione

Nome: Cassinelli, Bruno

Data acquisizione: 2006

Luogo acquisizione: Romano di Lombardia

FONTI E DOCUMENTI DI RIFERIMENTO

DOCUMENTAZIONE FOTOGRAFICA

Codice univoco della risorsa: SW_OAC_SWAC1-00142_IMG-0000000001

Genere: documentazione allegata

Tipo: fotografia digitale colore

Autore: Cassinelli, Bruno

Data: 2015/00/00

Ente proprietario: M.A.C.S. - Museo d'Arte e Cultura Sacra

Codice identificativo: 1962.jpg

Didascalia: Il buon seminatore

Nome del file originale: 1962.jpg

FONTI E DOCUMENTI

Genere: documentazione esistente

Tipo: inventario

Autore: Cassinelli, Bruno

Denominazione: Inventario Provvisorio Opere arte contemporanea - Cassinelli, Previtali, Tironi

Data: 2015

Foglio Carta: foglio 143

Nome dell'archivio: Biblioteca Parrocchiale/ Parrocchia di S. Maria assunta e S. Giacomo M. A.

Posizione: Foglio 143 - scaffale segreteria

Codice identificativo: Scheda Bc 10035/3

Lingua: ITA

COMPILAZIONE

COMPILAZIONE

Anno di redazione: 2019

Ente compilatore: M.A.C.S. - Museo d'Arte e Cultura Sacra

Data del sopralluogo: 2019

Nome: Frosi, Benedetta

Funzionario responsabile: Tironi, Tarcisio

TRASCRIZIONE PER INFORMATIZZAZIONE

Anno di trascrizione/informatizzazione: 2019

Nome: Frosi, Benedetta

Ente compilatore

M.A.C.S. - Museo d'Arte e Cultura Sacra della Parrocchia di S. Maria Assunta e S. Giacomo Maggiore Apostolo