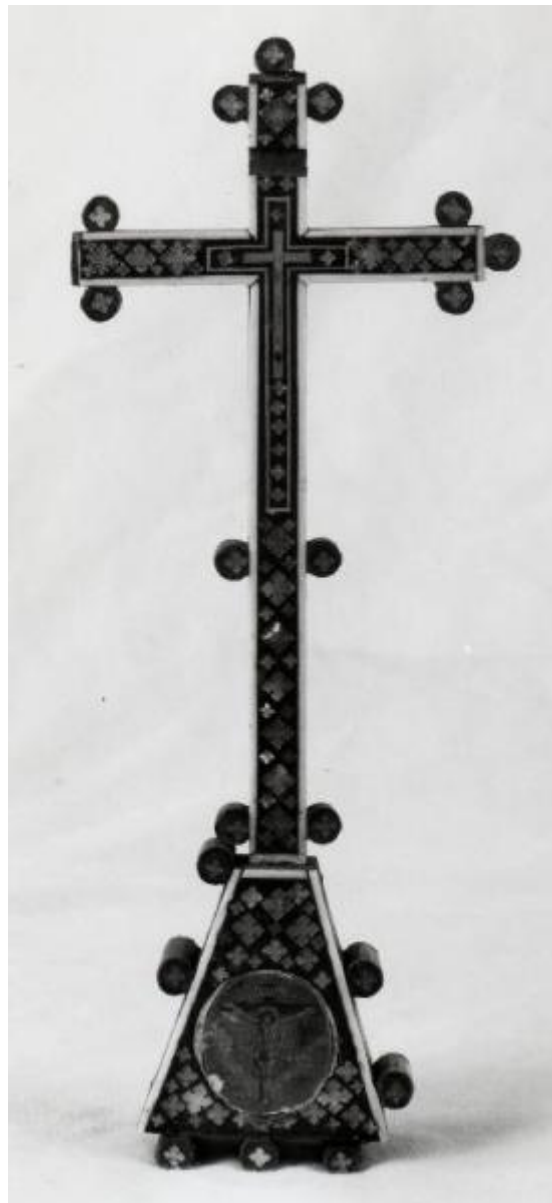


Croce d'altare

bottega lombarda



Link risorsa: <https://www.lombardiabeniculturali.it/opere-arte/schede/1c040-00294/>

Scheda SIRBeC: <https://www.lombardiabeniculturali.it/opere-arte/schede-complete/1c040-00294/>

CODICI

Unità operativa: 1c040

Numero scheda: 294

Codice scheda: 1c040-00294

Tipo scheda: OA

Livello ricerca: C

CODICE UNIVOCO

Codice regione: 03

Numero catalogo generale: 00181665

Ente schedatore: R03/ S27

Ente competente: S27

OGGETTO

Categoria dell'oggetto: arredi liturgici e suppellettile ecclesiastica

OGGETTO

Definizione: croce d'altare

Identificazione: opera isolata

Disponibilità del bene: documentato

LOCALIZZAZIONE GEOGRAFICO-AMMINISTRATIVA

INDICAZIONE DEL CONTENITORE FISICO

Codice del contenitore fisico: 18011

Categoria del contenitore fisico: architettura

LOCALIZZAZIONE GEOGRAFICO-AMMINISTRATIVA ATTUALE

Stato: Italia

Regione: Lombardia

Provincia: MI

Nome provincia: Milano

CRONOLOGIA

CRONOLOGIA GENERICA

Secolo: sec. XIX

CRONOLOGIA SPECIFICA

Da: 1800

Validità: post

A: 1899

Validità: ante

Motivazione cronologia: analisi stilistica

DEFINIZIONE CULTURALE

AMBITO CULTURALE

Denominazione: bottega lombarda

Motivazione dell'attribuzione: analisi stilistica

DATI TECNICI

MATERIA E TECNICA [1 / 2]

Materia: legno

MATERIA E TECNICA [2 / 2]

Materia: madreperla

MISURE

Unità: cm

Altezza: 25.5

Larghezza: 6

Profondità: 6

CONSERVAZIONE

STATO DI CONSERVAZIONE

Data: 1995

Stato di conservazione: discreto

CONDIZIONE GIURIDICA E VINCOLI

CONDIZIONE GIURIDICA

Indicazione generica: proprietà Ente pubblico non territoriale

MUTAMENTI TITOLARITA'/POSSESSO/DETTENZIONE

Tipo evento: furto

Data evento: 2009

Note: tra 1995 e 2009

FONTI E DOCUMENTI DI RIFERIMENTO

DOCUMENTAZIONE FOTOGRAFICA

Codice univoco della risorsa: SC_OA_1c040-00294_IMG-0000387770

Genere: documentazione allegata

Tipo: fotografia b/n

Data: 1995/00/00

Codice identificativo: ALPE SBAS MI 080855/S

Collocazione del file nell'archivio locale: OA

Nome del file originale: Novate 12.jpg

FONTI E DOCUMENTI

Genere: documentazione esistente

Tipo: fascicolo

Data: 2006

Nome dell'archivio: ALPE

Posizione: 257

COMPILAZIONE

COMPILAZIONE

Anno di redazione: 1995

Nome: Rebora, Sergio

Funzionario responsabile: Maderna, Valentina

TRASCRIZIONE PER INFORMATIZZAZIONE

Anno di trascrizione/informatizzazione: 2002

Nome: Faraoni, M.

Ente compilatore: S27

AGGIORNAMENTO-REVISIONE

Anno di aggiornamento/revisione: 2009

Nome: Cassinelli, Daniele

Ente compilatore: AZIEN261

Funzionario responsabile: Bascapè M.