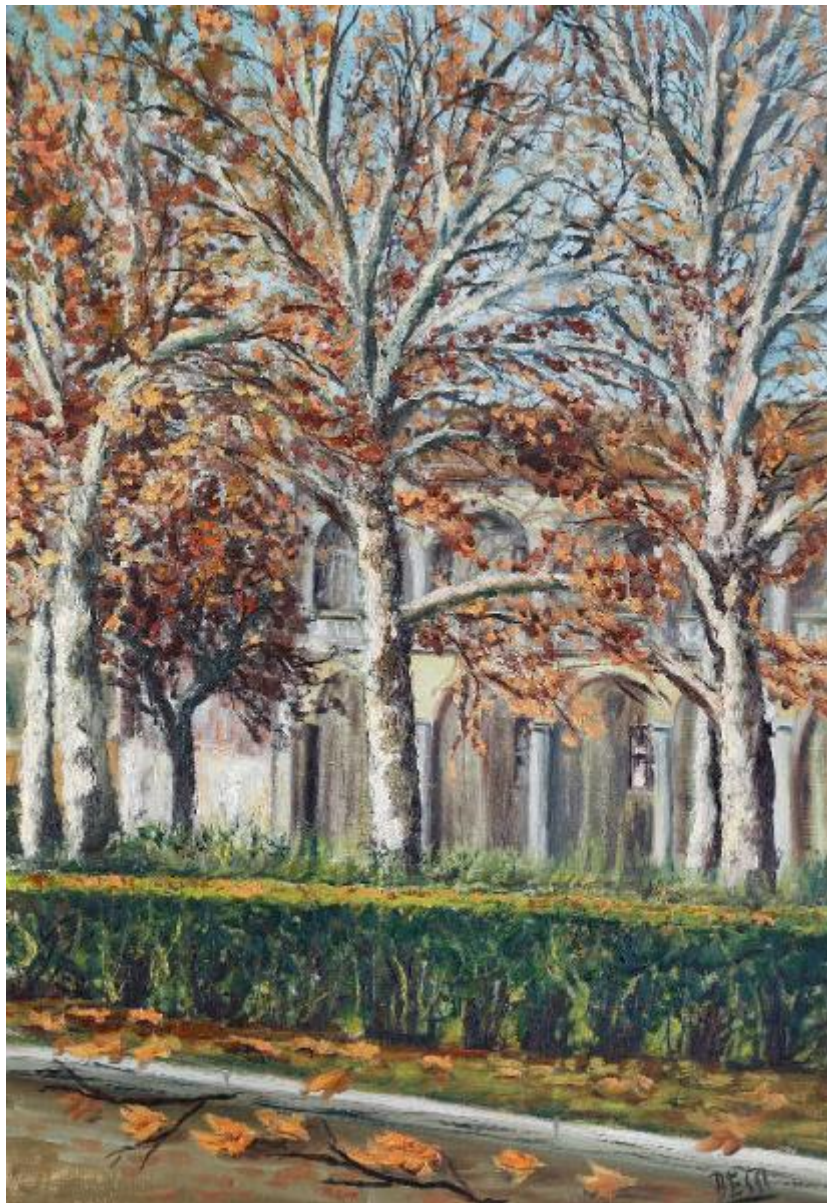


# Veduta di Abbiategrasso

Bessi, Gino



Link risorsa: <https://www.lombardiabeniculturali.it/opere-arte/schede/1c040-00314/>

Scheda SIRBeC: <https://www.lombardiabeniculturali.it/opere-arte/schede-complete/1c040-00314/>

## CODICI

Unità operativa: 1c040

Numero scheda: 314

Codice scheda: 1c040-00314

Tipo scheda: OA

Livello ricerca: C

### CODICE UNIVOCO

Codice regione: 03

Numero catalogo generale: 02024813

Ente schedatore: R03/ Azienda di Servizi alla Persona Golgi-Redaelli

Ente competente: S27

## OGGETTO

Categoria dell'oggetto: pittura

### OGGETTO

Definizione: dipinto

Identificazione: opera isolata

Disponibilità del bene: reale

### SOGGETTO

Categoria generale: veduta

Identificazione: Veduta di Abbiategrasso

## LOCALIZZAZIONE GEOGRAFICO-AMMINISTRATIVA

### INDICAZIONE DEL CONTENITORE FISICO

Codice del contenitore fisico: 24280

Categoria del contenitore fisico: architettura

### LOCALIZZAZIONE GEOGRAFICO-AMMINISTRATIVA ATTUALE

Stato: Italia

Regione: Lombardia

Provincia: MI

Nome provincia: Milano

### **COLLOCAZIONE SPECIFICA**

Tipologia: palazzo

Denominazione: Palazzo Archinto

Indirizzo: Via Olmetto, 6

## **CRONOLOGIA**

### **CRONOLOGIA GENERICA**

Secolo: sec. XX

Frazione di secolo: terzo quarto

### **CRONOLOGIA SPECIFICA**

Da: 1960

Validità: post

A: 1965

Validità: ante

Motivazione cronologia: analisi stilistica

## **DEFINIZIONE CULTURALE**

### **AUTORE**

Nome di persona o ente: Bessi, Gino

Tipo intestazione: P

Dati anagrafici/Periodo di attività: 1932-2003

Motivazione dell'attribuzione: firma

## **DATI TECNICI**

### **MATERIA E TECNICA**

Materia: olio su tela

### **MISURE**

Unità: cm

Altezza: 100

Larghezza: 70

## CONSERVAZIONE

### STATO DI CONSERVAZIONE

Data: 2010

Stato di conservazione: buono

Fonte: analisi diretta

## CONDIZIONE GIURIDICA E VINCOLI

### CONDIZIONE GIURIDICA

Indicazione generica: proprietà Ente pubblico non territoriale

## FONTI E DOCUMENTI DI RIFERIMENTO

### DOCUMENTAZIONE FOTOGRAFICA

Codice univoco della risorsa: SC\_OA\_1c040-00314\_IMG-0000387789

Genere: documentazione allegata

Tipo: fotografia digitale

Autore: Vanoli, Paolo

Data: 2009/00/00

Codice identificativo: ALPE Donazioni 01

Collocazione del file nell'archivio locale: OA

Nome del file originale: Donazioni 01.JPG

### FONTI E DOCUMENTI

Genere: documentazione esistente

Tipo: busta

## COMPILAZIONE

### COMPILAZIONE

Anno di redazione: 2009

Nome: Cassinelli, Daniele

Funzionario responsabile: Bascapè, Maurizio