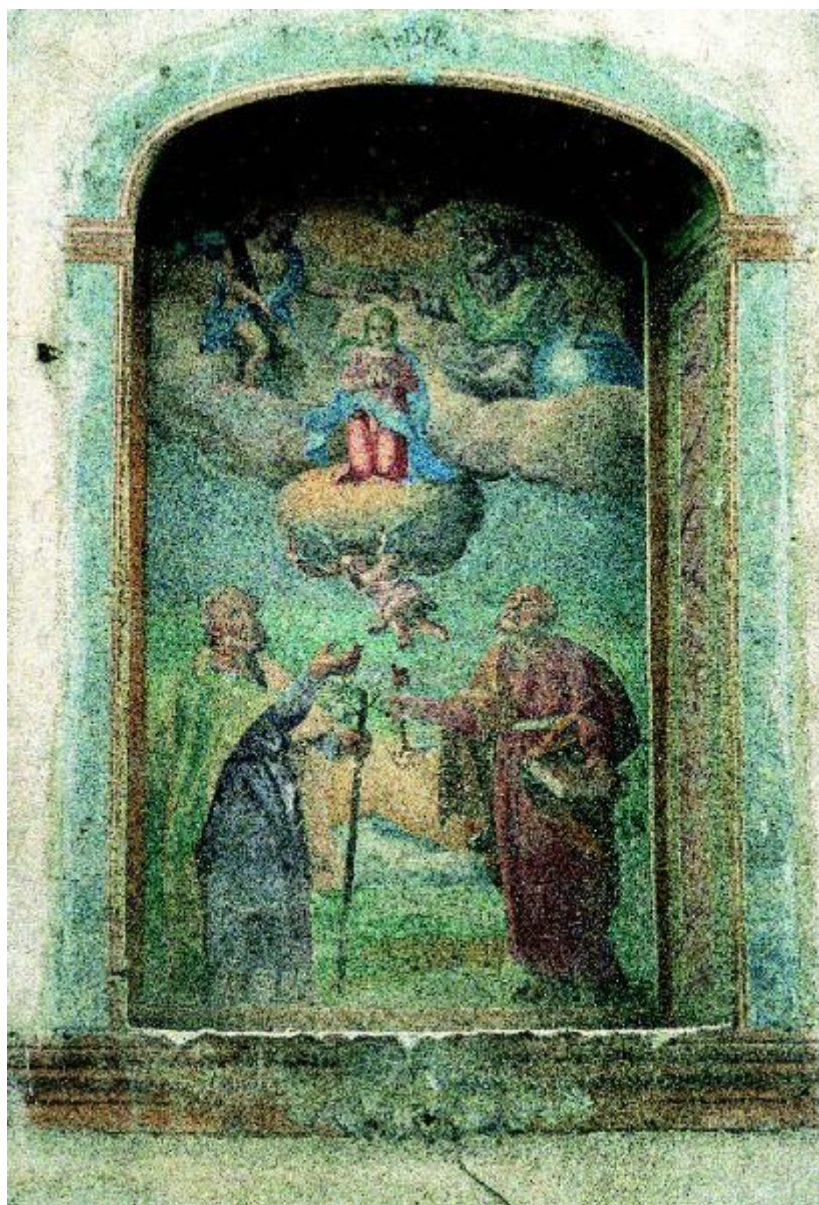


Incoronazione di Maria Vergine con San Giuseppe e San Pietro

ambito lombardo



Link risorsa: <https://www.lombardiabeniculturali.it/opere-arte/schede/1i010-00092/>

Scheda SIRBeC: <https://www.lombardiabeniculturali.it/opere-arte/schede-complete/1i010-00092/>

CODICI

Unità operativa: 1i010

Numero scheda: 92

Codice scheda: 1i010-00092

Tipo scheda: OA

Livello ricerca: P

CODICE UNIVOCO

Codice regione: 03

Ente schedatore: R03/ Comunità Montana Valtellina di Sondrio

Ente competente: S27

OGGETTO

Categoria dell'oggetto: pittura

OGGETTO

Definizione: dipinto murale

Disponibilità del bene: reale

SOGGETTO

Categoria generale: sacro

Identificazione: Incoronazione di Maria Vergine con San Giuseppe e San Pietro

LOCALIZZAZIONE GEOGRAFICO-AMMINISTRATIVA

INDICAZIONE DEL CONTENITORE FISICO

Codice del contenitore fisico: 27608

Categoria del contenitore fisico: architettura

LOCALIZZAZIONE GEOGRAFICO-AMMINISTRATIVA ATTUALE

Stato: Italia

Regione: Lombardia

Provincia: SO

Nome provincia: Sondrio

Codice ISTAT comune: 014007

Comune: Berbenno di Valtellina

COLLOCAZIONE SPECIFICA

Tipologia: casa

Denominazione: Casa Moncecchi

Indirizzo: Via Garibaldi, 80 interno 1

CRONOLOGIA

CRONOLOGIA GENERICA

Secolo: secc. XVIII/ XIX

CRONOLOGIA SPECIFICA

Da: 1790

Validità: post

A: 1809

Validità: ante

Motivazione cronologia: iscrizione

Motivazione cronologia: analisi stilistica

DEFINIZIONE CULTURALE

AMBITO CULTURALE

Denominazione: ambito lombardo

Motivazione dell'attribuzione: analisi stilistica

DATI TECNICI

MATERIA E TECNICA

Materia: affresco

MISURE

Altezza: 190

Larghezza: 135

DATI ANALITICI

DESCRIZIONE

Indicazioni sull'oggetto

In una nicchia centinata è rappresentata l'incoronazione di Maria Vergine ad opera della Santissima Trinità, in alto, mentre San Pietro e San Giuseppe stanno in basso, davanti a un paesaggio collinare.

Indicazioni sul soggetto

Personaggi: Madonna; Gesù Cristo; San Giuseppe; Dio Padre; San Pietro. Simboli: colomba dello Spirito Santo. Attributi: (San Giuseppe) bastone; (San Pietro) chiavi, libro; (Madonna) corona; (Dio Padre) scettro, globo; (Gesù Cristo) croce. Paesaggio: colline. Figure: angioletto.

ISCRIZIONI

Classe di appartenenza: documentaria

Tecnica di scrittura: a pennello

Tipo di caratteri: lettere capitali

Posizione: lungo una cornice dipinta, sopra la nicchia

Trascrizione: TRINITAS / 181[...]

Notizie storico-critiche

L'affresco mostra caratteri iconografici e stilistici risalenti al periodo di transizione tra il XVIII e il XIX secolo.

CONSERVAZIONE

STATO DI CONSERVAZIONE [1 / 2]

Data: 1999

Stato di conservazione: discreto

Fonte: Porta Chiara/ Poletti Francesca

STATO DI CONSERVAZIONE [2 / 2]

Data: 2007

Stato di conservazione: discreto

Fonte: Virgilio Giovanna

CONDIZIONE GIURIDICA E VINCOLI

CONDIZIONE GIURIDICA

Indicazione generica: proprietà privata

FONTI E DOCUMENTI DI RIFERIMENTO

DOCUMENTAZIONE FOTOGRAFICA

Codice univoco della risorsa: SC_OA_1i010-00092_IMG-0000254285

Genere: documentazione allegata

Tipo: immagine digitale

Codice identificativo: BERBE9_13

Nome del file originale: BERBE9_13.tif

COMPILAZIONE

COMPILAZIONE

Anno di redazione: 1999

Ente compilatore: Comunità Montana Valtellina di Sondrio

Nome [1 / 2]: Poletti, Francesca

Nome [2 / 2]: Porta, Chiara

Funzionario responsabile: Palmieri, Giampaolo

TRASCRIZIONE PER INFORMATIZZAZIONE

Anno di trascrizione/informatizzazione: 2007

Nome: Virgilio Giovanna

AGGIORNAMENTO-REVISIONE

Anno di aggiornamento/revisione: 2007

Nome: Virgilio, Giovanna