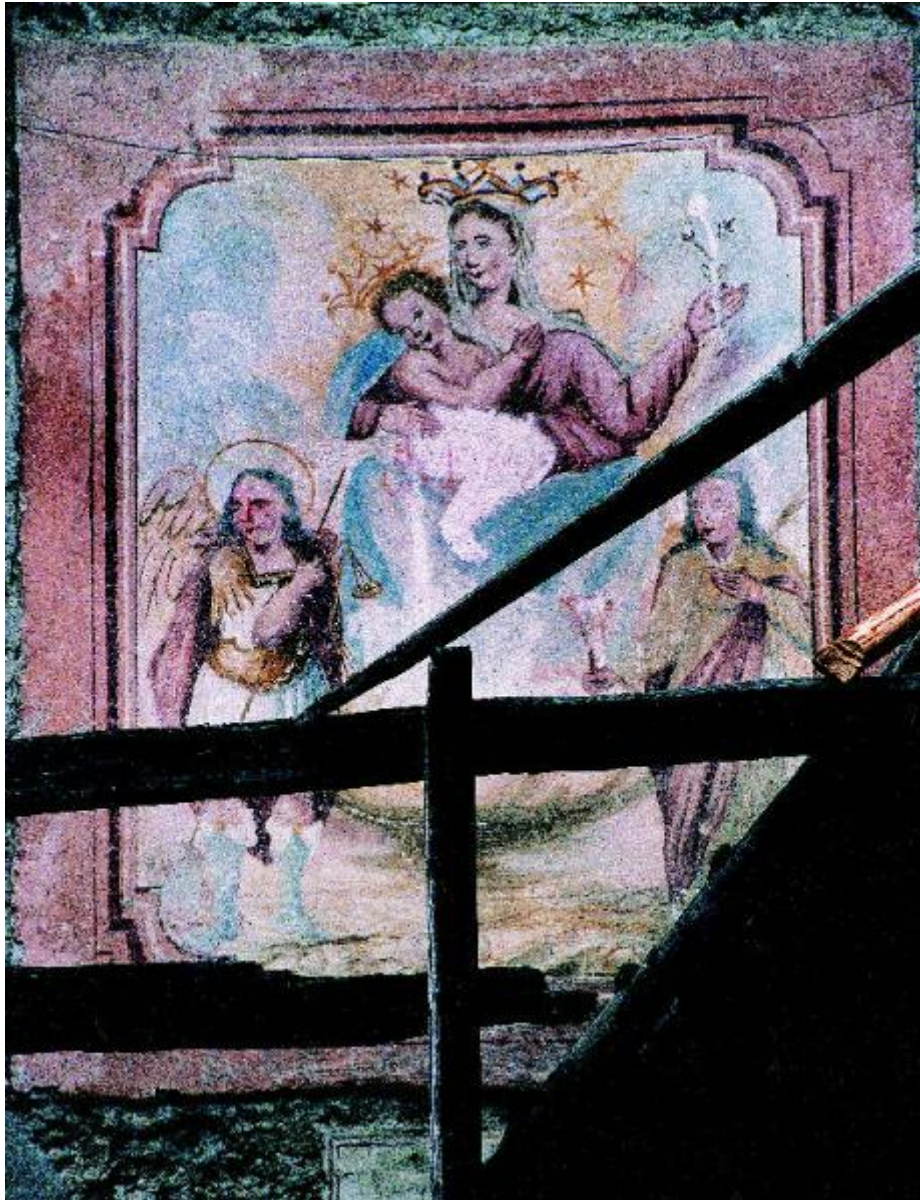


# Madonna con Bambino tra San Michele Arcangelo e Santa Barbara

ambito lombardo



Link risorsa: <https://www.lombardiabeniculturali.it/opere-arte/schede/1i010-00146/>

Scheda SIRBeC: <https://www.lombardiabeniculturali.it/opere-arte/schede-complete/1i010-00146/>

## **CODICI**

Unità operativa: 1i010

Numero scheda: 146

Codice scheda: 1i010-00146

Tipo scheda: OA

Livello ricerca: P

### **CODICE UNIVOCO**

Codice regione: 03

Ente schedatore: R03/ Comunità Montana Valtellina di Sondrio

Ente competente: S27

## **OGGETTO**

Categoria dell'oggetto: pittura

### **OGGETTO**

Definizione: dipinto murale

Disponibilità del bene: reale

### **SOGGETTO**

Categoria generale: sacro

Identificazione: Madonna con Bambino tra San Michele Arcangelo e Santa Barbara

## **LOCALIZZAZIONE GEOGRAFICO-AMMINISTRATIVA**

### **INDICAZIONE DEL CONTENITORE FISICO**

Codice del contenitore fisico: 27629

Categoria del contenitore fisico: architettura

### **LOCALIZZAZIONE GEOGRAFICO-AMMINISTRATIVA ATTUALE**

Stato: Italia

Regione: Lombardia

Provincia: SO

Nome provincia: Sondrio

Codice ISTAT comune: 014067

Comune: Torre di Santa Maria

Altra località: Cristini (frazione ISTAT)

### **COLLOCAZIONE SPECIFICA**

Tipologia: casa

Denominazione: Casa Via Cristini

Indirizzo: Via Cristini

## **CRONOLOGIA**

### **CRONOLOGIA GENERICA**

Secolo: sec. XVIII

### **CRONOLOGIA SPECIFICA**

Da: 1700

Validità: post

A: 1799

Validità: ante

Motivazione cronologia: analisi stilistica

## **DEFINIZIONE CULTURALE**

### **AMBITO CULTURALE**

Denominazione: ambito lombardo

Motivazione dell'attribuzione: analisi stilistica

## **DATI TECNICI**

### **MATERIA E TECNICA**

Materia: affresco

### **MISURE**

Altezza: 140

Larghezza: 120

## **DATI ANALITICI**

### **DESCRIZIONE**

Indicazioni sull'oggetto

L'affresco rappresenta, in una cornice rettangolare, una Madonna con Bambino incoronati, San Michele Arcangelo e Santa Barbara.

La composizione segue un andamento simmetrico.

Indicazioni sul soggetto

Personaggi: Madonna; Gesù Bambino; San Michele Arcangelo; Santa Barbara. Attributi: (Madonna) corona, corona di stelle, giglio; (Gesù Bambino) corona; (San Michele Arcangelo) bilancia, lancia; (Santa Barbara) calice, penna di pavone. Abbigliamento: lorica.

Notizie storico-critiche: L'affresco è collocato sul prospetto di un edificio dell'antico nucleo della contrada Cristini.

## CONSERVAZIONE

### STATO DI CONSERVAZIONE [1 / 2]

Data: 2003

Stato di conservazione: discreto

Indicazioni specifiche

Cadute di colore; il corpo di Gesù Bambino è stato in parte coperto con della vernice bianca e dei segni rossi

Fonte: Pedrotti Romina

### STATO DI CONSERVAZIONE [2 / 2]

Data: 2007

Stato di conservazione: mediocre

Fonte: Virgilio Giovanna

## CONDIZIONE GIURIDICA E VINCOLI

### CONDIZIONE GIURIDICA

Indicazione generica: proprietà privata

## FONTI E DOCUMENTI DI RIFERIMENTO

### DOCUMENTAZIONE FOTOGRAFICA

Codice univoco della risorsa: SC\_OA\_1i010-00146\_IMG-0000254926

Genere: documentazione allegata

Tipo: immagine digitale

Codice identificativo: TORRE4\_16

Nome del file originale: TORRE4\_16.tif

### BIBLIOGRAFIA

Genere: bibliografia di confronto

Autore: Pavesi E.

Titolo libro o rivista: Val Malenco

Luogo di edizione: Rocca S. Casciano

Anno di edizione: 1969

Codice scheda bibliografia: 1i010-00031

## **COMPILAZIONE**

### **COMPILAZIONE**

Anno di redazione: 2003

Ente compilatore: Comunità Montana Valtellina di Sondrio

Nome: Pedrotti, Romina

Funzionario responsabile: Palmieri, Giampaolo

### **TRASCRIZIONE PER INFORMATIZZAZIONE**

Anno di trascrizione/informatizzazione: 2007

Nome: Virgilio Giovanna

### **AGGIORNAMENTO-REVISIONE**

Anno di aggiornamento/revisione: 2007

Nome: Virgilio, Giovanna