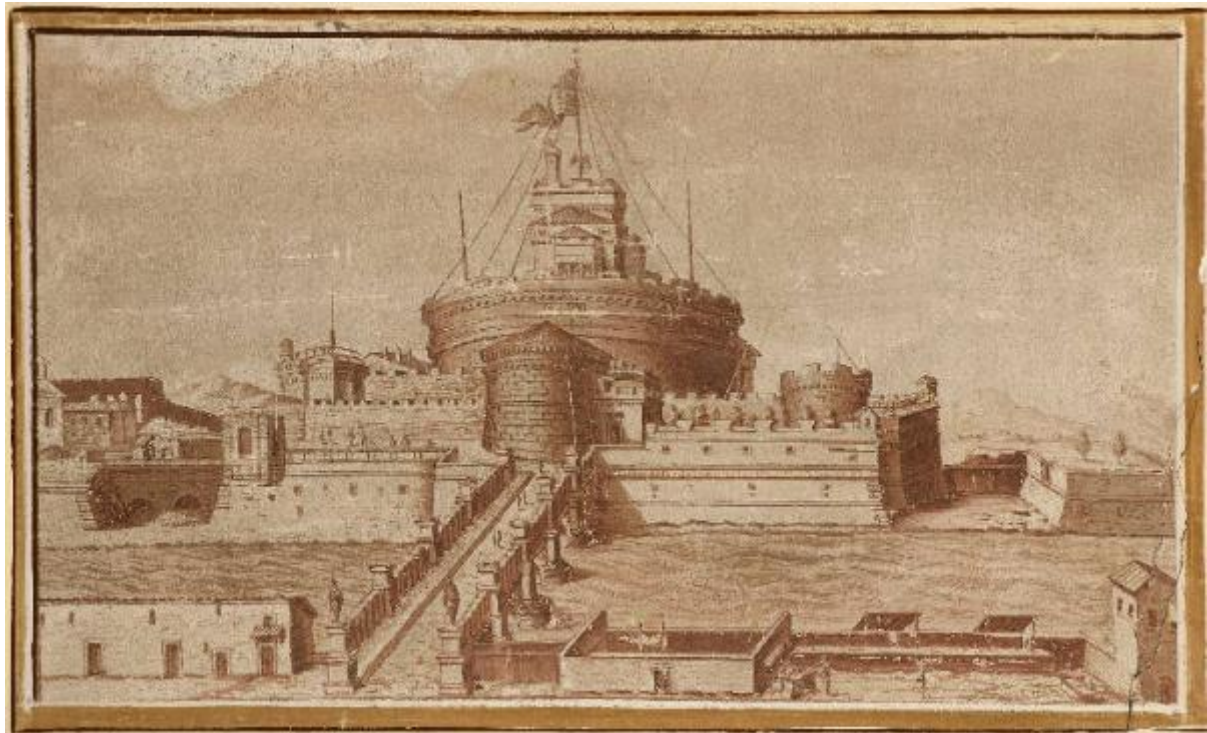


Vedute di monumenti romani e di rovine

ambito lombardo



Link risorsa: <https://www.lombardiabeniculturali.it/opere-arte/schede/1i010-00348/>

Scheda SIRBeC: <https://www.lombardiabeniculturali.it/opere-arte/schede-complete/1i010-00348/>

CODICI

Unità operativa: 1i010

Numero scheda: 348

Codice scheda: 1i010-00348

Tipo scheda: OA

Livello ricerca: P

CODICE UNIVOCO

Codice regione: 03

Ente schedatore: R03/ Comunità Montana Valtellina di Sondrio

Ente competente: S27

RELAZIONI

STRUTTURA COMPLESSA

Codice IDK della scheda madre: 1i010-00348

OGGETTO

Categoria dell'oggetto: pittura

OGGETTO

Definizione: dipinto murale

Identificazione: insieme

Disponibilità del bene: reale

SOGGETTO

Categoria generale: veduta

Identificazione: Vedute di monumenti romani e di rovine

LOCALIZZAZIONE GEOGRAFICO-AMMINISTRATIVA

INDICAZIONE DEL CONTENITORE FISICO

Codice del contenitore fisico: 1652

Categoria del contenitore fisico: architettura

LOCALIZZAZIONE GEOGRAFICO-AMMINISTRATIVA ATTUALE

Stato: Italia

Regione: Lombardia

Provincia: SO

Nome provincia: Sondrio

Codice ISTAT comune: 014070

Comune: Tresivio

COLLOCAZIONE SPECIFICA

Tipologia: edificio

Qualificazione: civile

Denominazione: Palazzo Guicciardi

Indirizzo: Piazza SS. Pietro e Paolo, 1

Altra denominazione [1 / 2]: Palazzo Guicciardi Gianoli

Altra denominazione [2 / 2]: Municipio di Tresivio

CRONOLOGIA

CRONOLOGIA GENERICA

Secolo: sec. XVI

CRONOLOGIA SPECIFICA

Da: 1535

Validità: post

A: 1575

Validità: ante

Motivazione cronologia: bibliografia

DEFINIZIONE CULTURALE

AMBITO CULTURALE

Denominazione: ambito lombardo

Motivazione dell'attribuzione: bibliografia

DATI TECNICI

MATERIA E TECNICA

Materia: affresco

MISURE

Mancanza: MNR

DATI ANALITICI

DESCRIZIONE

Indicazioni sull'oggetto

Insieme formato da sei dipinti a monocromo, raffiguranti, in parte, vedute di Roma e, in parte, rovine di antichi monumenti, ubicati sulla parte alta delle pareti.

Indicazioni sul soggetto: Veduta: Roma. Costruzioni: rovine. Vegetali: alberi. Paesaggio: montagne. Figure

Notizie storico-critiche

Delle sei rappresentazioni alcune sono identificabili in tre vedute di monumenti romani (Pantheon, Castel Sant'Angelo e Colonna di Marco Aurelio), mentre altre raffigurano genericamente rovine. L'insieme testimonia l'intensità dei rapporti intercorrenti tra la città di Roma e la Valtellina nel XVI secolo. La datazione proposta tra il 1535 e il 1575 è stata elaborata in base all'analisi dei monumenti romani (Guicciardi, 1999). Per quanto riguarda l'esecutore, Guicciardi ipotizza che i dipinti murali siano stati fatti eseguire dalla famiglia Beccaria, allora proprietaria di una porzione del palazzo, da un valente artista valtellinese sulla base di bozzetti predisposti a Roma (Guicciardi, 1999, 46)).

CONSERVAZIONE

STATO DI CONSERVAZIONE

Data: 2008

Stato di conservazione: buono

Fonte: Virgilio Giovanna

RESTAURI E ANALISI

RESTAURI

Data: 2000-2004

Descrizione intervento

Restauro: pulizia e recupero degli intonaci, degli affreschi, degli stucchi, delle pavimentazioni, delle opere in ferro, degli elementi lignei del corpo meridionale del palazzo

Nome operatore: Vitali S./ D'Alessandro M.

CONDIZIONE GIURIDICA E VINCOLI

CONDIZIONE GIURIDICA

Indicazione generica: proprietà Ente pubblico territoriale

Indicazione specifica: Comune di Tresivio

Indirizzo: Tresivio

FONTI E DOCUMENTI DI RIFERIMENTO

DOCUMENTAZIONE FOTOGRAFICA [1 / 12]

Genere: documentazione esistente

Tipo: immagine digitale

Codice identificativo: TRESI8_07

Specifiche: <CONV302> da rivedere - proviene da FTA

DOCUMENTAZIONE FOTOGRAFICA [2 / 12]

Genere: documentazione esistente

Tipo: immagine digitale

Codice identificativo: TRESI8_08

Specifiche: <CONV302> da rivedere - proviene da FTA

DOCUMENTAZIONE FOTOGRAFICA [3 / 12]

Genere: documentazione esistente

Tipo: immagine digitale

Codice identificativo: TRESI8_09

Specifiche: <CONV302> da rivedere - proviene da FTA

DOCUMENTAZIONE FOTOGRAFICA [4 / 12]

Genere: documentazione esistente

Tipo: immagine digitale

Codice identificativo: TRESI8_10

Specifiche: <CONV302> da rivedere - proviene da FTA

DOCUMENTAZIONE FOTOGRAFICA [5 / 12]

Genere: documentazione esistente

Tipo: immagine digitale

Codice identificativo: TRESI8_11

Specifiche: <CONV302> da rivedere - proviene da FTA

DOCUMENTAZIONE FOTOGRAFICA [6 / 12]

Genere: documentazione esistente

Tipo: immagine digitale

Codice identificativo: TRESI8_12

Specifiche: <CONV302> da rivedere - proviene da FTA

DOCUMENTAZIONE FOTOGRAFICA [7 / 12]

Codice univoco della risorsa: SC_OA_1i010-00348_IMG-0000257117

Genere: documentazione allegata

Tipo: immagine digitale

Codice identificativo: TRESI8_07

Specifiche: <CONV302> da rivedere - proviene da IMR

Nome del file originale: TRESI8_07.tif

DOCUMENTAZIONE FOTOGRAFICA [8 / 12]

Codice univoco della risorsa: SC_OA_1i010-00348_IMG-0000257118

Genere: documentazione allegata

Tipo: immagine digitale

Codice identificativo: TRESI8_08

Specifiche: <CONV302> da rivedere - proviene da IMR

Visibilità immagine: 1

Nome del file originale: TRESI8_08.tif

DOCUMENTAZIONE FOTOGRAFICA [9 / 12]

Codice univoco della risorsa: SC_OA_1i010-00348_IMG-0000257119

Genere: documentazione allegata

Tipo: immagine digitale

Codice identificativo: TRESI8_09

Specifiche: <CONV302> da rivedere - proviene da IMR

Visibilità immagine: 1

Nome del file originale: TRESI8_09.tif

DOCUMENTAZIONE FOTOGRAFICA [10 / 12]

Codice univoco della risorsa: SC_OA_1i010-00348_IMG-0000257120

Genere: documentazione allegata

Tipo: immagine digitale

Codice identificativo: TRESI8_10

Specifiche: <CONV302> da rivedere - proviene da IMR

Visibilità immagine: 1

Nome del file originale: TRESI8_10.tif

DOCUMENTAZIONE FOTOGRAFICA [11 / 12]

Codice univoco della risorsa: SC_OA_1i010-00348_IMG-0000257121

Genere: documentazione allegata

Tipo: immagine digitale

Codice identificativo: TRESI8_11

Specifiche: <CONV302> da rivedere - proviene da IMR

Visibilità immagine: 1

Nome del file originale: TRESI8_11.tif

DOCUMENTAZIONE FOTOGRAFICA [12 / 12]

Codice univoco della risorsa: SC_OA_1i010-00348_IMG-0000257122

Genere: documentazione allegata

Tipo: immagine digitale

Codice identificativo: TRESI8_12

Specifiche: <CONV302> da rivedere - proviene da IMR

Visibilità immagine: 1

Nome del file originale: TRESI8_12.tif

BIBLIOGRAFIA [1 / 2]

Genere: bibliografia specifica

Autore: Guicciardi F.

Titolo libro o rivista: Tresivio. Storia Ambiente Documenti Fotografie Biografie Poesie Costumi Usanze Tradizioni

Titolo contributo: Gli affreschi dell'antico palazzo Beccaria-Guicciardi

Luogo di edizione: Tresivio

Anno di edizione: 1999

Codice scheda bibliografia: 1i010-00063

V., pp., nn.: pp. 42-46

BIBLIOGRAFIA [2 / 2]

Genere: bibliografia specifica

Autore: Chiese, torri, castelli

Titolo libro o rivista: Chiese, torri, castelli, palazzi. I monumenti della Legge Valtellina

Luogo di edizione: Sondrio

Anno di edizione: 2004

Codice scheda bibliografia: 1i010-00021

V., pp., nn.: p. 207

COMPILAZIONE

COMPILAZIONE

Anno di redazione: 2008

Ente compilatore: Comunità Montana Valtellina di Sondrio

Nome: Virgilio, Giovanna

Funzionario responsabile: Palmieri, Giampaolo