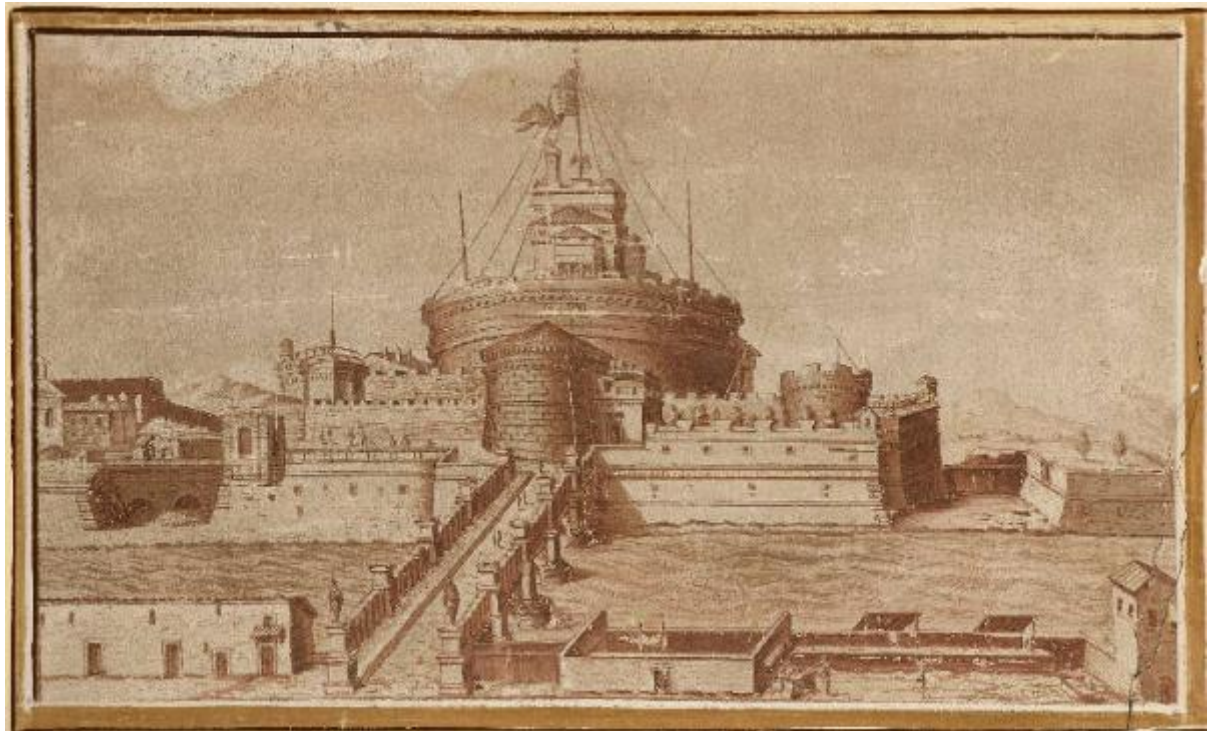


Veduta di Castel Sant'Angelo e del Ponte degli Angeli a Roma

ambito lombardo



Link risorsa: <https://www.lombardiabeniculturali.it/opere-arte/schede/1i010-00349/>

Scheda SIRBeC: <https://www.lombardiabeniculturali.it/opere-arte/schede-complete/1i010-00349/>

CODICI

Unità operativa: 1i010

Numero scheda: 349

Codice scheda: 1i010-00349

Tipo scheda: OA

Livello ricerca: P

CODICE UNIVOCO

Codice regione: 03

Ente schedatore: R03/ Comunità Montana Valtellina di Sondrio

Ente competente: S27

RELAZIONI

STRUTTURA COMPLESSA

Livello: 1

OGGETTO

Categoria dell'oggetto: pittura

OGGETTO

Definizione: dipinto murale

Identificazione: elemento d'insieme

Disponibilità del bene: reale

SOGGETTO

Categoria generale: veduta

Identificazione: Veduta di Castel Sant'Angelo e del Ponte degli Angeli a Roma

LOCALIZZAZIONE GEOGRAFICO-AMMINISTRATIVA

INDICAZIONE DEL CONTENITORE FISICO

Codice del contenitore fisico: 1652

Categoria del contenitore fisico: architettura

LOCALIZZAZIONE GEOGRAFICO-AMMINISTRATIVA ATTUALE

Stato: Italia

Regione: Lombardia

Provincia: SO

Nome provincia: Sondrio

Codice ISTAT comune: 014070

Comune: Tresivio

COLLOCAZIONE SPECIFICA

Tipologia: edificio

Qualificazione: civile

Denominazione: Palazzo Guicciardi

Indirizzo: Piazza SS. Pietro e Paolo, 1

Altra denominazione [1 / 2]: Palazzo Guicciardi Gianoli

Altra denominazione [2 / 2]: Municipio di Tresivio

CRONOLOGIA

CRONOLOGIA GENERICA

Secolo: sec. XVI

CRONOLOGIA SPECIFICA

Da: 1535

Validità: post

A: 1575

Validità: ante

Motivazione cronologia: bibliografia

DEFINIZIONE CULTURALE

AMBITO CULTURALE

Denominazione: ambito lombardo

Motivazione dell'attribuzione: bibliografia

DATI TECNICI

MATERIA E TECNICA

Materia: affresco

MISURE

Altezza: 54

Larghezza: 87.5

DATI ANALITICI

DESCRIZIONE

Indicazioni sull'oggetto: Dipinto a monocromo raffigurante Castel Sant'Angelo e del Ponte degli Angeli a Roma.

Indicazioni sul soggetto: Veduta: Roma: Castel Sant'Angelo e del Ponte degli Angeli. Costruzioni: case. oggetti: bandiere.

Notizie storico-critiche

Il dipinto fa parte di un ciclo di vedute eseguite probabilmente da un artista valtellinese tra il 1535 e il 1575 (Guicciardi, 1999). La proposta di datazione è stata elaborata in base all'analisi di alcuni tra i monumenti rappresentati. Per esempio, esaminando il dipinto schedato è stato osservato che, all'imbocco (dalla parte opposta al Castello), sono riprodotte le statue di San Pietro e di San Paolo, ivi fatte collocare da Clemente VII nel 1535, mentre mancano le statue con angeli realizzate nel 1668.

CONSERVAZIONE

STATO DI CONSERVAZIONE

Data: 2008

Stato di conservazione: buono

Indicazioni specifiche: Fessurazioni

Fonte: Virgilio Giovanna

RESTAURI E ANALISI

RESTAURI

Data: 2000-2004

Descrizione intervento

Restauro: pulizia e recupero degli intonaci, degli affreschi, degli stucchi, delle pavimentazioni, delle opere in ferro, degli elementi lignei del corpo meridionale del palazzo

Ente responsabile: SBAA MI

Nome operatore: Vitali S./ D'Alessandro M.

CONDIZIONE GIURIDICA E VINCOLI

CONDIZIONE GIURIDICA

Indicazione generica: proprietà Ente pubblico territoriale

Indicazione specifica: Comune di Tresivio

Indirizzo: Tresivio

FONTI E DOCUMENTI DI RIFERIMENTO

DOCUMENTAZIONE FOTOGRAFICA

Codice univoco della risorsa: SC_OA_1i010-00349_IMG-0000257132

Genere: documentazione allegata

Tipo: immagine digitale

Codice identificativo: TRESI8_07

Nome del file originale: TRESI8_07.tif

BIBLIOGRAFIA [1 / 2]

Genere: bibliografia specifica

Autore: Guicciardi F.

Titolo libro o rivista: Tresivio. Storia Ambiente Documenti Fotografie Biografie Poesie Costumi Usanze Tradizioni

Titolo contributo: Gli affreschi dell'antico palazzo Beccaria-Guicciardi

Luogo di edizione: Tresivio

Anno di edizione: 1999

Codice scheda bibliografia: 1i010-00063

V., pp., nn.: pp. 42-46

BIBLIOGRAFIA [2 / 2]

Genere: bibliografia specifica

Autore: Chiese, torri, castelli

Titolo libro o rivista: Chiese, torri, castelli, palazzi. I monumenti della Legge Valtellina

Luogo di edizione: Sondrio

Anno di edizione: 2004

Codice scheda bibliografia: 1i010-00021

V., pp., nn.: p. 207

COMPILAZIONE

COMPILAZIONE

Anno di redazione: 2008

Ente compilatore: Comunità Montana Valtellina di Sondrio

Nome: Virgilio, Giovanna

Funzionario responsabile: Palmieri, Giampaolo