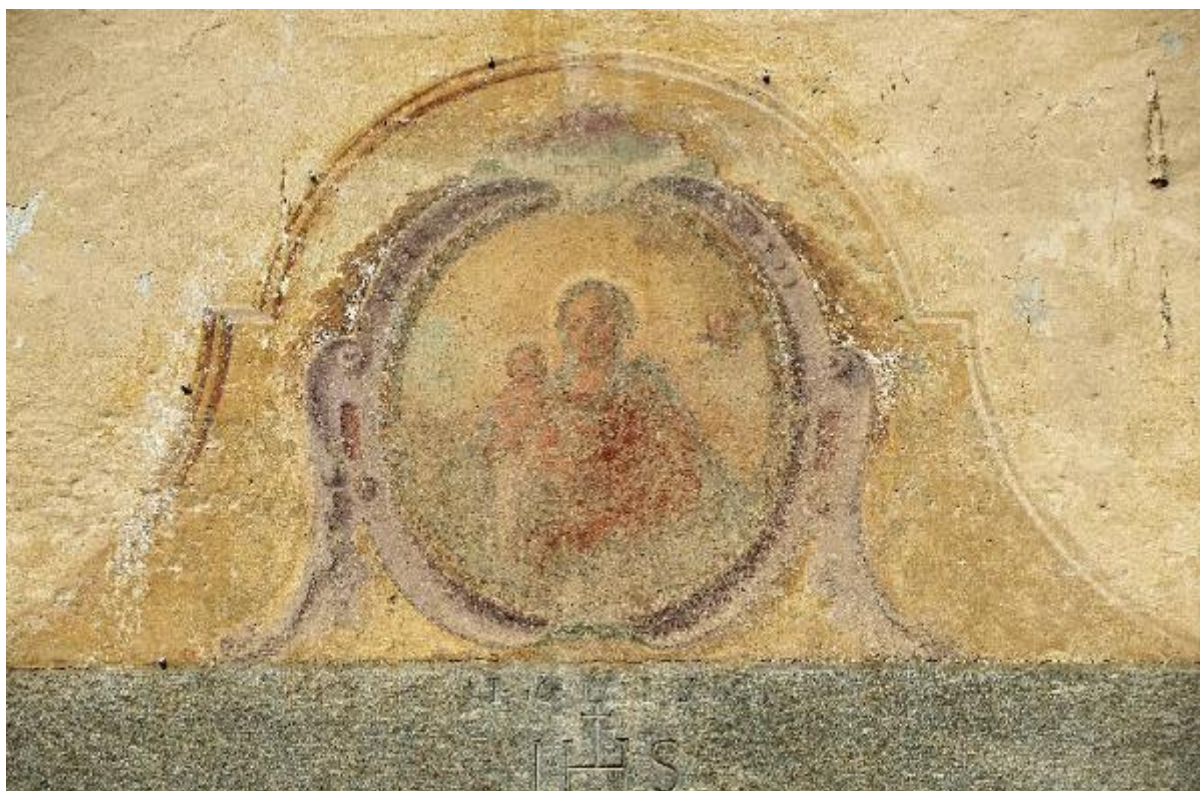


Madonna con Gesù¹ Bambino

ambito lombardo



Link risorsa: <https://www.lombardiabeniculturali.it/opere-arte/schede/1i010-00368/>

Scheda SIRBeC: <https://www.lombardiabeniculturali.it/opere-arte/schede-complete/1i010-00368/>

CODICI

Unità operativa: 1i010

Numero scheda: 368

Codice scheda: 1i010-00368

Tipo scheda: OA

Livello ricerca: P

CODICE UNIVOCO

Codice regione: 03

Ente schedatore: R03/ Comunità Montana Valtellina di Sondrio

Ente competente: S27

OGGETTO

Categoria dell'oggetto: pittura

OGGETTO

Definizione: dipinto murale

Disponibilità del bene: reale

SOGGETTO

Categoria generale: sacro

Identificazione: Madonna con Gesù Bambino

LOCALIZZAZIONE GEOGRAFICO-AMMINISTRATIVA

INDICAZIONE DEL CONTENITORE FISICO

Codice del contenitore fisico: 27648

Categoria del contenitore fisico: architettura

LOCALIZZAZIONE GEOGRAFICO-AMMINISTRATIVA ATTUALE

Stato: Italia

Regione: Lombardia

Provincia: SO

Nome provincia: Sondrio

Codice ISTAT comune: 014070

Comune: Tresivio

COLLOCAZIONE SPECIFICA

Tipologia: casa

Denominazione: Casa Via Ca' d'Otello 15

Indirizzo: Via Ca' d'Otello, 15

CRONOLOGIA

CRONOLOGIA GENERICA

Secolo: secc. XVIII/ XIX

CRONOLOGIA SPECIFICA

Da: 1775

Validità: post

A: 1810

Validità: ante

Motivazione cronologia: analisi stilistica

DEFINIZIONE CULTURALE

AMBITO CULTURALE

Denominazione: ambito lombardo

Motivazione dell'attribuzione: analisi stilistica

DATI TECNICI

MATERIA E TECNICA

Materia: affresco

MISURE

Altezza: 100

Larghezza: 230

DATI ANALITICI

DESCRIZIONE

Indicazioni sull'oggetto

In un tondo con cornice decorata, a sua volta delimitato da una più esterna linea sinuosa, compaiono la Madonna e

Gesù Bambino.

Indicazioni sul soggetto

Personaggi: Madonna; Gesù Bambino. Figure: teste di angioletti. Decorazioni: volute; motivi vegetali stilizzati.

ISCRIZIONI

Classe di appartenenza: sacra

Lingua: Latino

Tecnica di scrittura: a pennello

Tipo di caratteri: lettere capitali

Posizione: in alto, al centro

Trascrizione: TU NOS [A]B H[OSTE] PROTEGE

CONSERVAZIONE

STATO DI CONSERVAZIONE [1 / 2]

Data: 1990

Stato di conservazione: mediocre

Indicazioni specifiche: Cadute di colore

Fonte: Poletti Erio/ Daniela Zaccaro

STATO DI CONSERVAZIONE [2 / 2]

Data: 2008

Stato di conservazione: mediocre

Fonte: Virgilio Giovanna

CONDIZIONE GIURIDICA E VINCOLI

CONDIZIONE GIURIDICA

Indicazione generica: proprietà privata

FONTI E DOCUMENTI DI RIFERIMENTO

DOCUMENTAZIONE FOTOGRAFICA

Codice univoco della risorsa: SC_OA_1i010-00368_IMG-0000257303

Genere: documentazione allegata

Tipo: immagine digitale

Codice identificativo: TRESI7_10

Nome del file originale: TRESI7_10.tif

COMPILAZIONE

COMPILAZIONE

Anno di redazione: 1990

Ente compilatore: Comunità Montana Valtellina di Sondrio

Nome [1 / 2]: Poletti, Erio

Nome [2 / 2]: Zaccaro, Daniela

Funzionario responsabile: Palmieri, Giampaolo

TRASCRIZIONE PER INFORMATIZZAZIONE

Anno di trascrizione/informatizzazione: 2008

Nome: Virgilio Giovanna

AGGIORNAMENTO-REVISIONE

Anno di aggiornamento/revisione: 2008

Nome: Virgilio, Giovanna