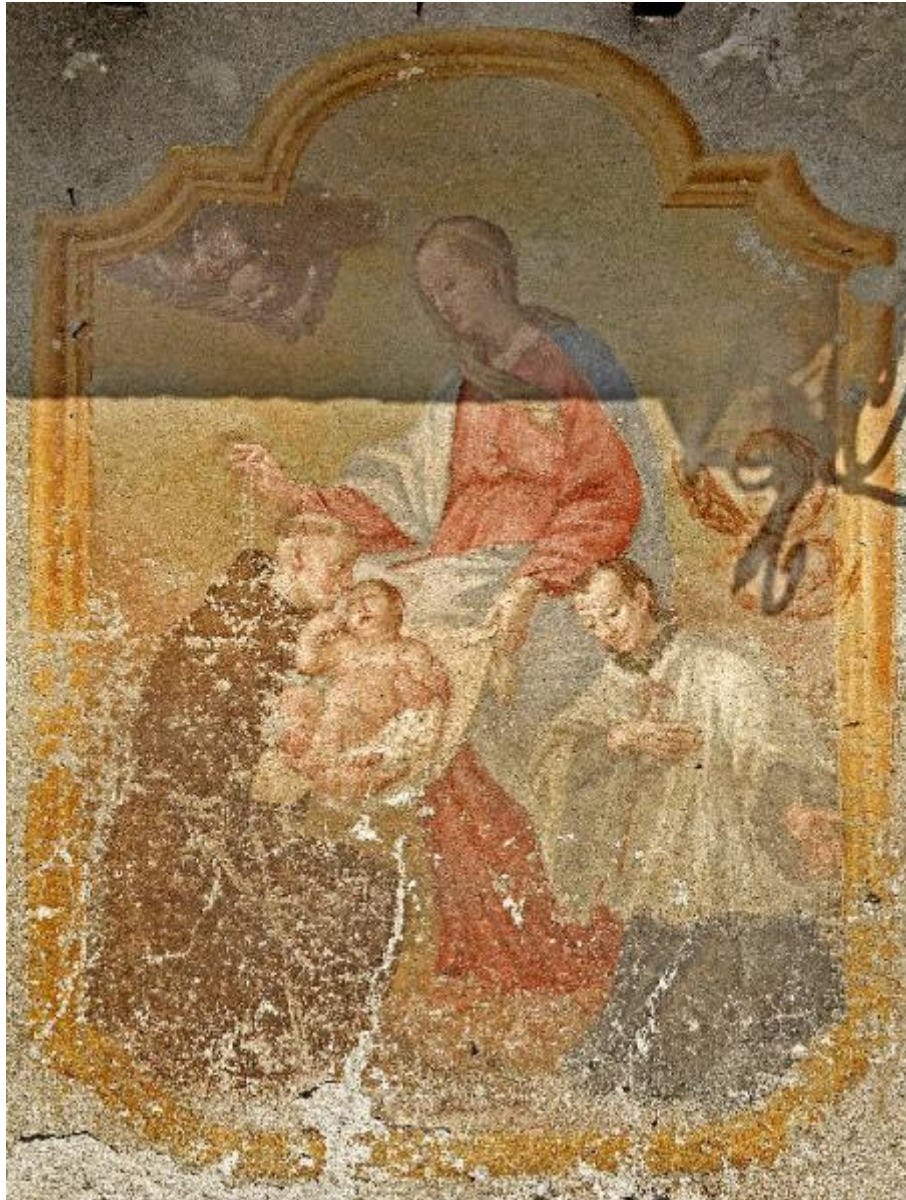


Madonna con Bambino, Sant'Antonio da Padova e San Luigi Gonzaga

ambito lombardo



Link risorsa: <https://www.lombardiabeniculturali.it/opere-arte/schede/1i010-00372/>

Scheda SIRBeC: <https://www.lombardiabeniculturali.it/opere-arte/schede-complete/1i010-00372/>

CODICI

Unità operativa: 1i010

Numero scheda: 372

Codice scheda: 1i010-00372

Tipo scheda: OA

Livello ricerca: P

CODICE UNIVOCO

Codice regione: 03

Ente schedatore: R03/ Comunità Montana Valtellina di Sondrio

Ente competente: S27

OGGETTO

Categoria dell'oggetto: pittura

OGGETTO

Definizione: dipinto murale

Disponibilità del bene: reale

SOGGETTO

Categoria generale: sacro

Identificazione: Madonna con Bambino, Sant'Antonio da Padova e San Luigi Gonzaga

LOCALIZZAZIONE GEOGRAFICO-AMMINISTRATIVA

INDICAZIONE DEL CONTENITORE FISICO

Codice del contenitore fisico: 27651

Categoria del contenitore fisico: architettura

LOCALIZZAZIONE GEOGRAFICO-AMMINISTRATIVA ATTUALE

Stato: Italia

Regione: Lombardia

Provincia: SO

Nome provincia: Sondrio

Codice ISTAT comune: 014036

Comune: Lanzada

COLLOCAZIONE SPECIFICA

Tipologia: casa

Denominazione: Casa Via al Dosso s. n.

Indirizzo: Via al Dosso, s. n.

CRONOLOGIA

CRONOLOGIA GENERICA

Secolo: sec. XIX

CRONOLOGIA SPECIFICA

Da: 1800

Validità: post

A: 1899

Validità: ante

Motivazione cronologia: analisi stilistica

DEFINIZIONE CULTURALE

AMBITO CULTURALE

Denominazione: ambito lombardo

Motivazione dell'attribuzione: analisi stilistica

DATI TECNICI

MATERIA E TECNICA

Materia: affresco

MISURE

Altezza: 170

Larghezza: 115

DATI ANALITICI

DESCRIZIONE

Indicazioni sull'oggetto

La Madonna, in piedi, porge un lenzuolo sul quale è adagiato Gesù a Sant'Antonio da Padova, a sinistra; sulla destra

compare San Luigi Gonzaga in atteggiamento di devozione.

Indicazioni sul soggetto

Personaggi: Madonna; Gesù Bambino; Sant'Antonio da Padova; San Luigi Gonzaga. Figure: teste di angioletti. Attributi: (Madonna) corona del rosario.

CONSERVAZIONE

STATO DI CONSERVAZIONE

Data: 2008

Stato di conservazione: mediocre

Indicazioni specifiche: Cadute di colore; mancanze; fessurazioni

Fonte: Virgilio Giovanna

CONDIZIONE GIURIDICA E VINCOLI

CONDIZIONE GIURIDICA

Indicazione generica: proprietà privata

FONTI E DOCUMENTI DI RIFERIMENTO

DOCUMENTAZIONE FOTOGRAFICA

Codice univoco della risorsa: SC_OA_1i010-00372_IMG-0000257338

Genere: documentazione allegata

Tipo: immagine digitale

Codice identificativo: LANZA5_04

Nome del file originale: LANZA5_04.tif

COMPILAZIONE

COMPILAZIONE

Anno di redazione: 2008

Ente compilatore: Comunità Montana Valtellina di Sondrio

Nome: Virgilio, Giovanna

Funzionario responsabile: Palmieri, Giampaolo