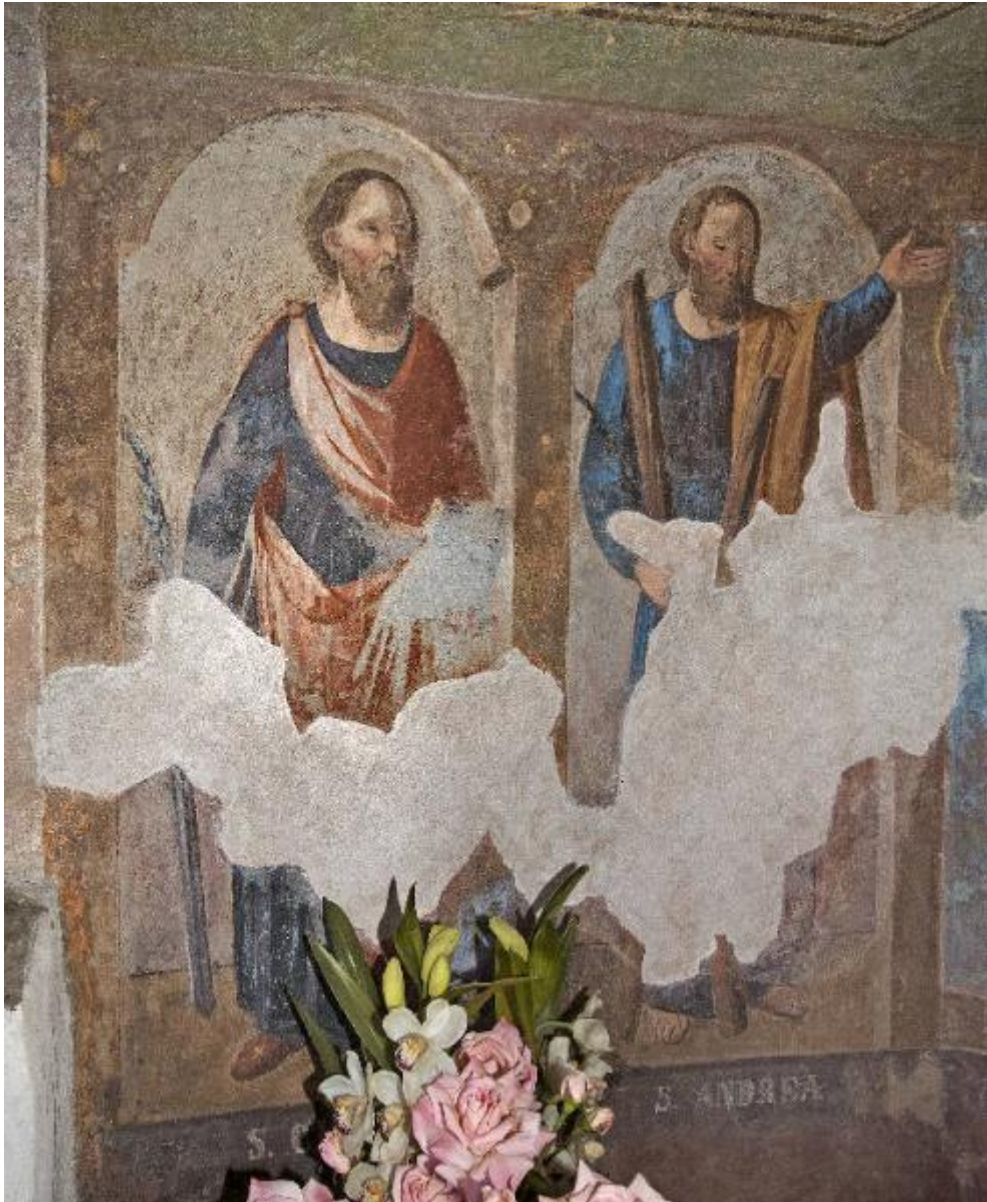


# San Cipriano e Sant'Andrea

## ambito lombardo



Link risorsa: <https://www.lombardiabeniculturali.it/opere-arte/schede/1i010-00394/>

Scheda SIRBeC: <https://www.lombardiabeniculturali.it/opere-arte/schede-complete/1i010-00394/>

## **CODICI**

Unità operativa: 1i010

Numero scheda: 394

Codice scheda: 1i010-00394

Tipo scheda: OA

Livello ricerca: P

### **CODICE UNIVOCO**

Codice regione: 03

Ente schedatore: R03/ Comunità Montana Valtellina di Sondrio

Ente competente: S27

## **RELAZIONI**

### **STRUTTURA COMPLESSA**

Livello: 3

## **OGGETTO**

Categoria dell'oggetto: pittura

### **OGGETTO**

Definizione: dipinto murale

Identificazione: elemento d'insieme

Disponibilità del bene: reale

### **SOGGETTO**

Categoria generale: sacro

Identificazione: San Cipriano e Sant'Andrea

## **LOCALIZZAZIONE GEOGRAFICO-AMMINISTRATIVA**

### **INDICAZIONE DEL CONTENITORE FISICO**

Codice del contenitore fisico: 27598

Categoria del contenitore fisico: architettura

### **LOCALIZZAZIONE GEOGRAFICO-AMMINISTRATIVA ATTUALE**

Stato: Italia

Regione: Lombardia

Provincia: SO

Nome provincia: Sondrio

Codice ISTAT comune: 014013

Comune: Caspoggio

### **COLLOCAZIONE SPECIFICA**

Tipologia: cappella

Qualificazione: votiva

Denominazione: Cappella della Beata Vergine della Cintura

Indirizzo: Via Bricalli

## **CRONOLOGIA**

### **CRONOLOGIA GENERICA**

Secolo: secc. XVIII/ XIX

### **CRONOLOGIA SPECIFICA**

Da: 1790

Validità: post

A: 1849

Validità: ante

Motivazione cronologia: analisi stilistica

## **DEFINIZIONE CULTURALE**

### **AMBITO CULTURALE**

Denominazione: ambito lombardo

Motivazione dell'attribuzione: analisi stilistica

## **DATI TECNICI**

### **MATERIA E TECNICA**

Materia: affresco

### **MISURE**

Altezza: 186

Larghezza: 145

## DATI ANALITICI

### DESCRIZIONE

Indicazioni sull'oggetto

Sotto le arcate di un finto portico stanno San Cipriano, con la spada, di cui si vede solo la lama, e Sant'Andrea, con la croce.

Indicazioni sul soggetto

Personaggi: San Cipriano; Sant'Andrea. Attributi: (San Cipriano) spada, libro; (Sant'Andrea) croce.

### ISCRIZIONI [1 / 2]

Classe di appartenenza: didascalica

Tecnica di scrittura: a pennello

Tipo di caratteri: lettere capitali

Posizione: in basso, a sinistra

Trascrizione: S. CIPRIANO

### ISCRIZIONI [2 / 2]

Classe di appartenenza: didascalica

Tecnica di scrittura: a pennello

Tipo di caratteri: lettere capitali

Posizione: in basso, a destra

Trascrizione: S. ANDREA

## CONSERVAZIONE

### STATO DI CONSERVAZIONE [1 / 2]

Data: 2000

Stato di conservazione: discreto

Indicazioni specifiche: Decoesione dell'intonaco

Fonte: De Paoli Luca/ Pedrotti Romina

### STATO DI CONSERVAZIONE [2 / 2]

Data: 2008

Stato di conservazione: discreto

Indicazioni specifiche: Ampia lacuna

Fonte: Virgilio Giovanna

## RESTAURI E ANALISI

### RESTAURI [1 / 2]

Data: 1904

Descrizione intervento: Restauro

### RESTAURI [2 / 2]

Data: 1981

Descrizione intervento: Restauro

Nome operatore: Rossi G./ Dangelo S.

## CONDIZIONE GIURIDICA E VINCOLI

### CONDIZIONE GIURIDICA

Indicazione generica: proprietà privata

## FONTI E DOCUMENTI DI RIFERIMENTO

### DOCUMENTAZIONE FOTOGRAFICA

Codice univoco della risorsa: SC\_OA\_1i010-00394\_IMG-0000257509

Genere: documentazione allegata

Tipo: immagine digitale

Codice identificativo: CASPO1\_01c

Nome del file originale: CASPO1\_01c.tif

## COMPILAZIONE

### COMPILAZIONE

Anno di redazione: 2000

Ente compilatore: Comunità Montana Valtellina di Sondrio

Nome [1 / 2]: De Paoli Luca

Nome [2 / 2]: Pedrotti, Romina

Funzionario responsabile: Palmieri, Giampaolo

### TRASCRIZIONE PER INFORMATIZZAZIONE

Anno di trascrizione/informatizzazione: 2008

Nome: Virgilio Giovanna

**AGGIORNAMENTO-REVISIONE**

Anno di aggiornamento/revisione: 2008

Nome: Virgilio, Giovanna