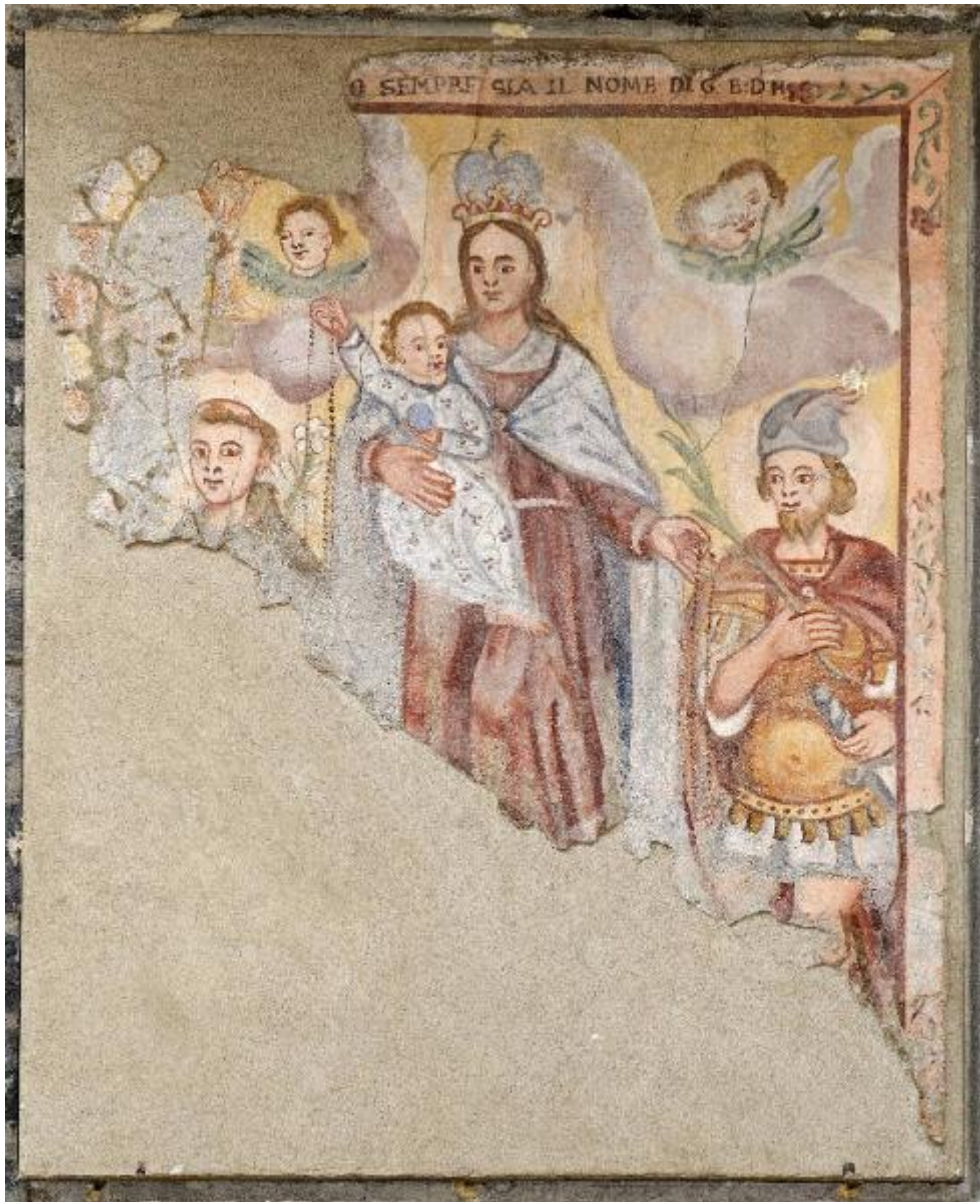


Madonna con Bambino, Sant'Antonio da Padova e Santo martire guerriero

ambito lombardo



Link risorsa: <https://www.lombardiabeniculturali.it/opere-arte/schede/1i010-00400/>

Scheda SIRBeC: <https://www.lombardiabeniculturali.it/opere-arte/schede-complete/1i010-00400/>

CODICI

Unità operativa: 1i010

Numero scheda: 400

Codice scheda: 1i010-00400

Tipo scheda: OA

Livello ricerca: P

CODICE UNIVOCO

Codice regione: 03

Ente schedatore: R03/ Comunità Montana Valtellina di Sondrio

Ente competente: S27

OGGETTO

Categoria dell'oggetto: pittura

OGGETTO

Definizione: dipinto murale

Identificazione: frammento

Disponibilità del bene: reale

SOGGETTO

Categoria generale: sacro

Identificazione: Madonna con Bambino, Sant'Antonio da Padova e Santo martire guerriero

LOCALIZZAZIONE GEOGRAFICO-AMMINISTRATIVA

INDICAZIONE DEL CONTENITORE FISICO

Codice del contenitore fisico: 27662

Categoria del contenitore fisico: architettura

LOCALIZZAZIONE GEOGRAFICO-AMMINISTRATIVA ATTUALE

Stato: Italia

Regione: Lombardia

Provincia: SO

Nome provincia: Sondrio

Codice ISTAT comune: 014013

Comune: Caspoggio

COLLOCAZIONE SPECIFICA

Tipologia: casa

Denominazione: Casa Via E. Dioli 33

Indirizzo: Via E. Dioli, 33

CRONOLOGIA

CRONOLOGIA GENERICA

Secolo: secc. XVIII/ XIX

CRONOLOGIA SPECIFICA

Da: 1775

Validità: post

A: 1810

Validità: ante

Motivazione cronologia: analisi stilistica

DEFINIZIONE CULTURALE

AMBITO CULTURALE

Denominazione: ambito lombardo

Motivazione dell'attribuzione: analisi stilistica

DATI TECNICI

MATERIA E TECNICA

Materia: affresco staccato

MISURE

Altezza: 110

Larghezza: 84

DATI ANALITICI

DESCRIZIONE

Indicazioni sull'oggetto

La Madonna con Gesù Bambino appare a Sant'Antonio da Padova e a un Santo martire guerriero.

Indicazioni sul soggetto

Personaggi: Madonna; Gesù Bambino. Figure: santo. Attributi: (Madonna) corona, corona del rosario; (Gesù Bambino) corona del rosario; (Sant'Antonio da Padova) giglio; (santo) spada, lorica, elmo, spada, palma.

CONSERVAZIONE

STATO DI CONSERVAZIONE

Data: 2008

Stato di conservazione: discreto

Fonte: Virgilio Giovanna

RESTAURI E ANALISI

RESTAURI

Data: sec. XX (?)

Descrizione intervento: Restauro: distacco

CONDIZIONE GIURIDICA E VINCOLI

CONDIZIONE GIURIDICA

Indicazione generica: proprietà privata

FONTI E DOCUMENTI DI RIFERIMENTO

DOCUMENTAZIONE FOTOGRAFICA

Codice univoco della risorsa: SC_OA_1i010-00400_IMG-0000257561

Genere: documentazione allegata

Tipo: immagine digitale

Codice identificativo: CASPO1_06

Nome del file originale: CASPO1_06.tif

COMPILAZIONE

COMPILAZIONE

Anno di redazione: 2008

Ente compilatore: Comunità Montana Valtellina di Sondrio

Nome: Virgilio, Giovanna

Funzionario responsabile: Palmieri, Giampaolo