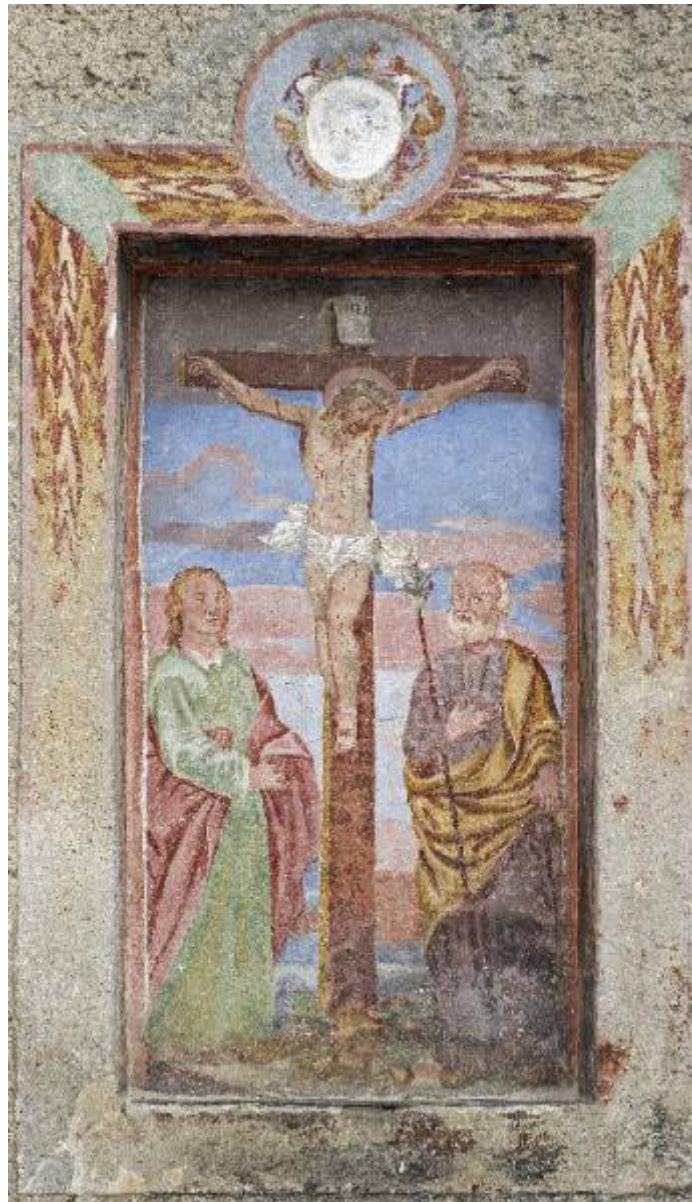


# Cristo crocifisso con San Giovanni Evangelista e San Giuseppe

ambito lombardo



Link risorsa: <https://www.lombardiabeniculturali.it/opere-arte/schede/1i010-00403/>

Scheda SIRBeC: <https://www.lombardiabeniculturali.it/opere-arte/schede-complete/1i010-00403/>

## **CODICI**

Unità operativa: 1i010

Numero scheda: 403

Codice scheda: 1i010-00403

Tipo scheda: OA

Livello ricerca: P

### **CODICE UNIVOCO**

Codice regione: 03

Ente schedatore: R03/ Comunità Montana Valtellina di Sondrio

Ente competente: S27

## **OGGETTO**

Categoria dell'oggetto: pittura

### **OGGETTO**

Definizione: dipinto murale

Disponibilità del bene: reale

### **SOGGETTO**

Categoria generale: sacro

Identificazione: Cristo crocifisso con San Giovanni Evangelista e San Giuseppe

## **LOCALIZZAZIONE GEOGRAFICO-AMMINISTRATIVA**

### **INDICAZIONE DEL CONTENITORE FISICO**

Codice del contenitore fisico: 27665

Categoria del contenitore fisico: architettura

### **LOCALIZZAZIONE GEOGRAFICO-AMMINISTRATIVA ATTUALE**

Stato: Italia

Regione: Lombardia

Provincia: SO

Nome provincia: Sondrio

Codice ISTAT comune: 014013

Comune: Caspoggio

### **COLLOCAZIONE SPECIFICA**

Tipologia: casa

Denominazione: Casa Via Don Gatti s. n.

Indirizzo: Via Don Gatti, s. n.

## **CRONOLOGIA**

### **CRONOLOGIA GENERICA**

Secolo: sec. XVIII

Frazione di secolo: seconda metà

### **CRONOLOGIA SPECIFICA**

Da: 1750

Validità: post

A: 1799

Validità: ante

Motivazione cronologia: analisi stilistica

## **DEFINIZIONE CULTURALE**

### **AMBITO CULTURALE**

Denominazione: ambito lombardo

Motivazione dell'attribuzione: analisi stilistica

## **DATI TECNICI**

### **MATERIA E TECNICA**

Materia: affresco

### **MISURE**

Altezza: 190

Larghezza: 85

Validità: ca.

## **DATI ANALITICI**

## DESCRIZIONE

### Indicazioni sull'oggetto

In una nicchia incorniciata esternamente da un serto di foglie lanceolate interrotto da un tondo, alla sommità, Cristo Crocifisso è contemplato dalle figure di San Giovanni, a sinistra, e di San Giuseppe, a destra.

### Indicazioni sul soggetto

Personaggi: San Giuseppe; Gesù Cristo; San Giovanni Evangelista. Attributi: (San Giuseppe) bastone fiorito. Oggetti: croce; cartiglio. Parti anatomiche: teschio.

## ISCRIZIONI

Classe di appartenenza: sacra

Tecnica di scrittura: a pennello

Tipo di caratteri: lettere capitali

Posizione: sul cartiglio della croce

Trascrizione: INRI

## CONSERVAZIONE

### STATO DI CONSERVAZIONE [1 / 2]

Data: 2000

Stato di conservazione: discreto

Indicazioni specifiche: Cadute di colore; lacune (specialmente sulla cornice)

Fonte: De Paoli Luca/ Pedrotti Romina

### STATO DI CONSERVAZIONE [2 / 2]

Data: 2008

Stato di conservazione: discreto

Fonte: Virgilio Giovanna

## CONDIZIONE GIURIDICA E VINCOLI

### CONDIZIONE GIURIDICA

Indicazione generica: proprietà privata

## FONTI E DOCUMENTI DI RIFERIMENTO

### DOCUMENTAZIONE FOTOGRAFICA

Codice univoco della risorsa: SC\_OA\_1i010-00403\_IMG-0000257582

Genere: documentazione allegata

Tipo: immagine digitale

Codice identificativo: CASPO1\_10

Nome del file originale: CASPO1\_10.tif

## **COMPILAZIONE**

### **COMPILAZIONE**

Anno di redazione: 2000

Ente compilatore: Comunità Montana Valtellina di Sondrio

Nome [1 / 2]: De Paoli Luca

Nome [2 / 2]: Pedrotti, Romina

Funzionario responsabile: Palmieri, Giampaolo

### **TRASCRIZIONE PER INFORMATIZZAZIONE**

Anno di trascrizione/informatizzazione: 2008

Nome: Virgilio Giovanna

### **AGGIORNAMENTO-REVISIONE**

Anno di aggiornamento/revisione: 2008

Nome: Virgilio, Giovanna