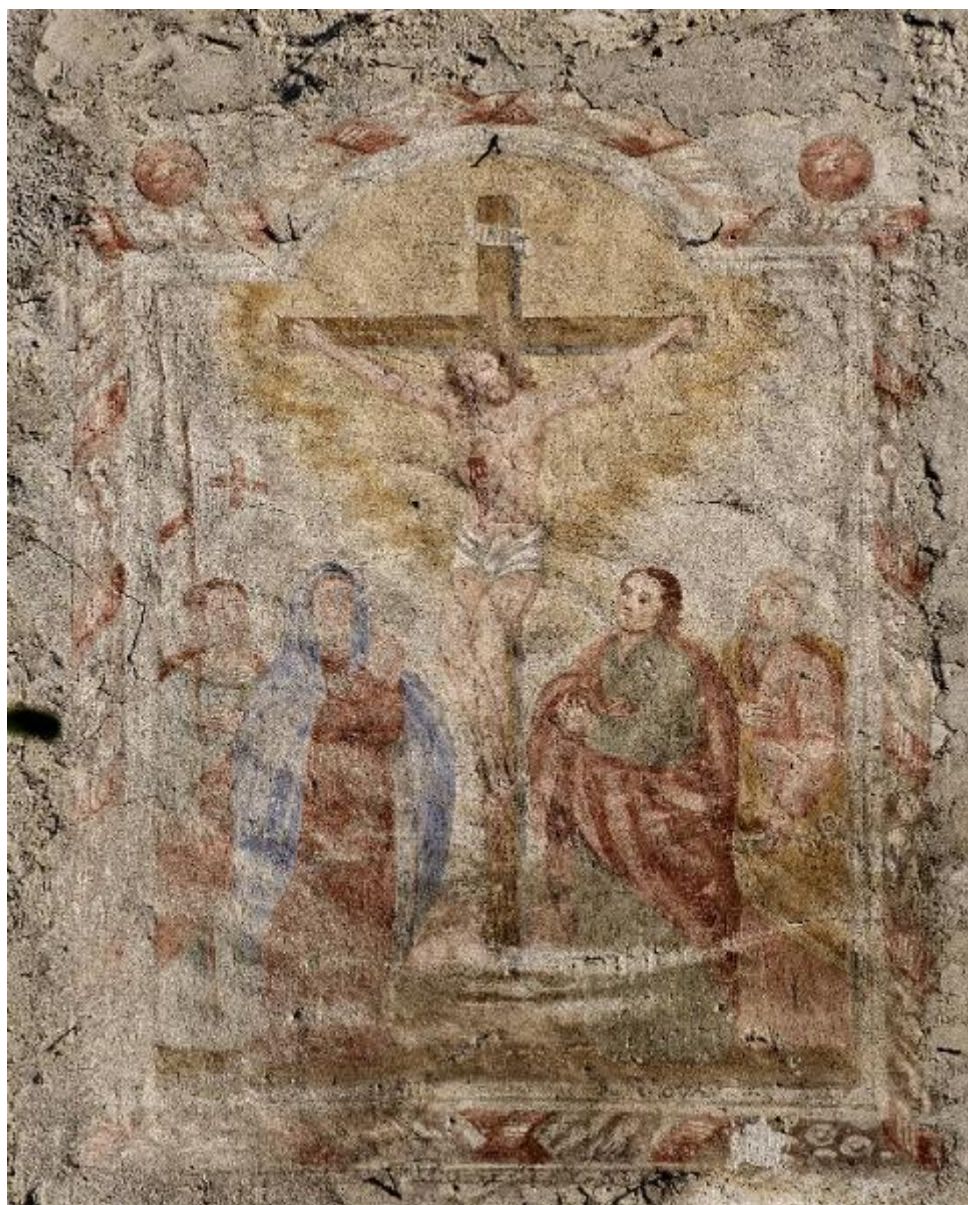


Cristo crocifisso con Sant'Orsola, la Madonna, San Giovanni Evangelista e San Pietro

ambito lombardo



Link risorsa: <https://www.lombardiabeniculturali.it/opere-arte/schede/1i010-00405/>

Scheda SIRBeC: <https://www.lombardiabeniculturali.it/opere-arte/schede-complete/1i010-00405/>

CODICI

Unità operativa: 1i010

Numero scheda: 405

Codice scheda: 1i010-00405

Tipo scheda: OA

Livello ricerca: P

CODICE UNIVOCO

Codice regione: 03

Ente schedatore: R03/ Comunità Montana Valtellina di Sondrio

Ente competente: S27

OGGETTO

Categoria dell'oggetto: pittura

OGGETTO

Definizione: dipinto murale

Disponibilità del bene: reale

SOGGETTO

Categoria generale: sacro

Identificazione: Cristo crocifisso con Sant'Orsola, la Madonna, San Giovanni Evangelista e San Pietro

LOCALIZZAZIONE GEOGRAFICO-AMMINISTRATIVA

INDICAZIONE DEL CONTENITORE FISICO

Codice del contenitore fisico: 27667

Categoria del contenitore fisico: architettura

LOCALIZZAZIONE GEOGRAFICO-AMMINISTRATIVA ATTUALE

Stato: Italia

Regione: Lombardia

Provincia: SO

Nome provincia: Sondrio

Codice ISTAT comune: 014013

Comune: Caspoggio

COLLOCAZIONE SPECIFICA

Tipologia: casa

Denominazione: Casa Via Albertazzi 22

Indirizzo: Via Albertazzi, 22

CRONOLOGIA

CRONOLOGIA GENERICA

Secolo: sec. XVIII

Frazione di secolo: seconda metà

CRONOLOGIA SPECIFICA

Da: 1750

Validità: post

A: 1799

Validità: ante

Motivazione cronologia: analisi stilistica

DEFINIZIONE CULTURALE

AMBITO CULTURALE

Denominazione: ambito lombardo

Motivazione dell'attribuzione: analisi stilistica

DATI TECNICI

MATERIA E TECNICA

Materia: affresco

MISURE

Altezza: 150

Larghezza: 100

Validità: ca.

DATI ANALITICI

DESCRIZIONE

Indicazioni sull'oggetto

In una finta cornice sagomata, formata da un fregio a motivi vegetali intrecciati a un nastro, Cristo Crocifisso è contemplato dalle figure di Sant'Orsola e della Madonna a sinistra, e di San Giovanni Evangelista e San Pietro, a destra.

Indicazioni sul soggetto

Personaggi: Madonna; Gesù Cristo; Sant'Orsola; San Giovanni Evangelista; San Pietro. Attributi: (Sant'Orsola) vessillo crociato; (San Pietro) chiavi. Oggetti: croce; cartiglio. Decorazioni: motivi vegetali stilizzati; nastro.

CONSERVAZIONE

STATO DI CONSERVAZIONE

Data: 2008

Stato di conservazione: mediocre

Indicazioni specifiche: Cadute di colore; lacune

Fonte: Virgilio Giovanna

CONDIZIONE GIURIDICA E VINCOLI

CONDIZIONE GIURIDICA

Indicazione generica: proprietà privata

FONTI E DOCUMENTI DI RIFERIMENTO

DOCUMENTAZIONE FOTOGRAFICA

Codice univoco della risorsa: SC_OA_1i010-00405_IMG-0000257596

Genere: documentazione allegata

Tipo: immagine digitale

Codice identificativo: CASPO1_12

Nome del file originale: CASPO1_12.tif

COMPILAZIONE

COMPILAZIONE

Anno di redazione: 2008

Ente compilatore: Comunità Montana Valtellina di Sondrio

Nome: Virgilio, Giovanna

Funzionario responsabile: Palmieri, Giampaolo