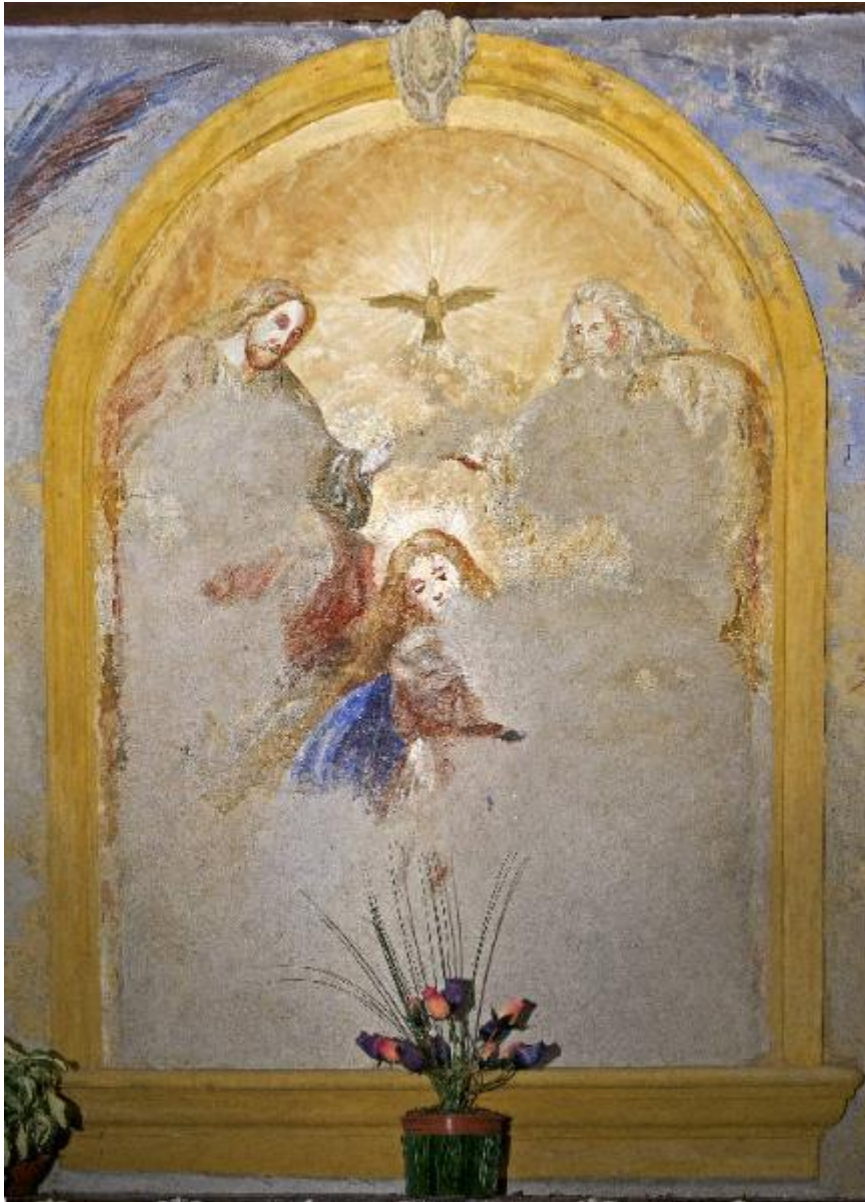


Incoronazione di Maria Vergine

ambito lombardo



Link risorsa: <https://www.lombardiabeniculturali.it/opere-arte/schede/1i010-00419/>

Scheda SIRBeC: <https://www.lombardiabeniculturali.it/opere-arte/schede-complete/1i010-00419/>

CODICI

Unità operativa: 1i010

Numero scheda: 419

Codice scheda: 1i010-00419

Tipo scheda: OA

Livello ricerca: P

CODICE UNIVOCO

Codice regione: 03

Ente schedatore: R03/ Comunità Montana Valtellina di Sondrio

Ente competente: S27

OGGETTO

Categoria dell'oggetto: pittura

OGGETTO

Definizione: dipinto murale

Identificazione: frammento

Disponibilità del bene: reale

SOGGETTO

Categoria generale: sacro

Identificazione: Incoronazione di Maria Vergine

LOCALIZZAZIONE GEOGRAFICO-AMMINISTRATIVA

INDICAZIONE DEL CONTENITORE FISICO

Codice del contenitore fisico: 27672

Categoria del contenitore fisico: architettura

LOCALIZZAZIONE GEOGRAFICO-AMMINISTRATIVA ATTUALE

Stato: Italia

Regione: Lombardia

Provincia: SO

Nome provincia: Sondrio

Codice ISTAT comune: 014019

Comune: Chiesa in Valmalenco

Località: Sasso

COLLOCAZIONE SPECIFICA

Tipologia: casa

Denominazione: Casa Via Secchione

Indirizzo: Via Secchione

CRONOLOGIA

CRONOLOGIA GENERICA

Secolo: secc. XVIII/ XIX

CRONOLOGIA SPECIFICA

Da: 1775

Validità: post

A: 1849

Validità: ante

Motivazione cronologia: analisi stilistica

DEFINIZIONE CULTURALE

AMBITO CULTURALE

Denominazione: ambito lombardo

Motivazione dell'attribuzione: analisi stilistica

DATI TECNICI

MATERIA E TECNICA

Materia: affresco

MISURE

Altezza: 210

Larghezza: 185

DATI ANALITICI

DESCRIZIONE

Indicazioni sull'oggetto

In una cornice centinata, ornata con una testa di cherubino, la Madonna, inginocchiata al centro, viene incoronata da Gesù Cristo, visibile a sinistra, e da Dio Padre, situato a destra. In alto sta la colomba dello Spirito santo.

Indicazioni sul soggetto

Personaggi: Madonna; Gesù Cristo; Dio Padre. Figure: testa di angioletti. Simboli: colomba dello Spirito santo.

CONSERVAZIONE

STATO DI CONSERVAZIONE

Data: 2008

Stato di conservazione: discreto

Indicazioni specifiche: Lacune; cadute di colore

Fonte: Virgilio Giovanna

CONDIZIONE GIURIDICA E VINCOLI

CONDIZIONE GIURIDICA

Indicazione generica: proprietà privata

FONTI E DOCUMENTI DI RIFERIMENTO

DOCUMENTAZIONE FOTOGRAFICA

Codice univoco della risorsa: SC_OA_1i010-00419_IMG-0000257705

Genere: documentazione allegata

Tipo: immagine digitale

Codice identificativo: CHIESA1_09

Nome del file originale: CHIESA1_09.tif

COMPILAZIONE

COMPILAZIONE

Anno di redazione: 2008

Ente compilatore: Comunità Montana Valtellina di Sondrio

Nome: Virgilio, Giovanna

Funzionario responsabile: Palmieri, Giampaolo