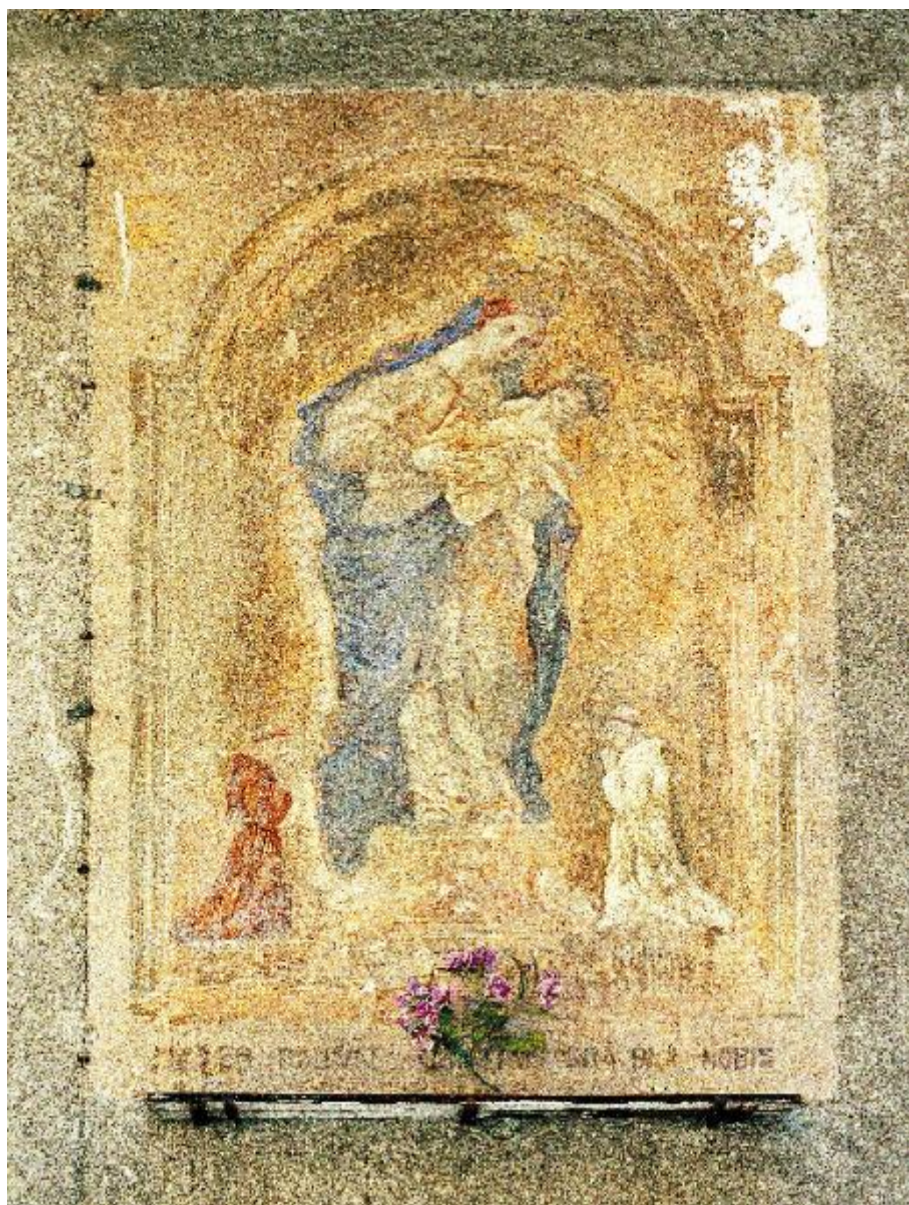


# Madonna con Bambino e santi

## ambito lombardo



Link risorsa: <https://www.lombardiabeniculturali.it/opere-arte/schede/1i010-00423/>

Scheda SIRBeC: <https://www.lombardiabeniculturali.it/opere-arte/schede-complete/1i010-00423/>

## **CODICI**

Unità operativa: 1i010

Numero scheda: 423

Codice scheda: 1i010-00423

Tipo scheda: OA

Livello ricerca: P

### **CODICE UNIVOCO**

Codice regione: 03

Ente schedatore: R03/ Comunità Montana Valtellina di Sondrio

Ente competente: S27

## **OGGETTO**

Categoria dell'oggetto: pittura

### **OGGETTO**

Definizione: dipinto murale

Disponibilità del bene: reale

### **SOGGETTO**

Categoria generale: sacro

Identificazione: Madonna con Bambino e santi

## **LOCALIZZAZIONE GEOGRAFICO-AMMINISTRATIVA**

### **INDICAZIONE DEL CONTENITORE FISICO**

Codice del contenitore fisico: 27564

Categoria del contenitore fisico: architettura

### **LOCALIZZAZIONE GEOGRAFICO-AMMINISTRATIVA ATTUALE**

Stato: Italia

Regione: Lombardia

Provincia: SO

Nome provincia: Sondrio

Codice ISTAT comune: 014019

Comune: Chiesa in Valmalenco

Diocesi: Como

### **COLLOCAZIONE SPECIFICA**

Tipologia: casa

Denominazione: Casa Ca' di Nann

Indirizzo: Via Roma

## **CRONOLOGIA**

### **CRONOLOGIA GENERICA**

Secolo: sec. XVIII

Frazione di secolo: seconda metà

### **CRONOLOGIA SPECIFICA**

Da: 1765

Validità: post

A: 1799

Validità: ante

Motivazione cronologia: bibliografia

Motivazione cronologia: analisi storica

## **DEFINIZIONE CULTURALE**

### **AMBITO CULTURALE**

Denominazione: ambito lombardo

Motivazione dell'attribuzione: analisi stilistica

## **DATI TECNICI**

### **MATERIA E TECNICA**

Materia: affresco

### **MISURE**

Altezza: 229

Larghezza: 150

## DATI ANALITICI

### DESCRIZIONE

#### Indicazioni sull'oggetto

All'interno di una finta nicchia la composizione presenta, al centro, l'immagine della Madonna delle Grazie di Primolo. Maria si innalza sul piedistallo, in abito chiaro, avvolta nell'ampio manto blu; ha il capo chino verso il Bambino coronato che tiene tra le braccia. In basso, ai lati, sono raffigurati due santi inginocchiati, ritratti di profilo, con le mani giunte in preghiera. A sinistra, in saio scuro, è inginocchiato un santo francescano e, a destra, in abito bianco, un santo domenicano.

#### Note

fonte: Parziale (Madonna con Bambino), Primolo, Biblioteca storica parrocchiale, Domenico Cagnoni, Madonna delle Grazie, incisione

fonte: Parziale (Madonna con Bambino), Primolo, Santuario della Madonna delle Grazie, Anna Maria Tomatis, Madonna delle Grazie, incisione

#### Indicazioni sul soggetto

Personaggi: Madonna; Gesù Bambino. Figure: santo domenicano; santo francescano. Attributi: (Madonna) corona; (Gesù Bambino) corona. Abbigliamento: saio.

### ISCRIZIONI [1 / 2]

Classe di appartenenza: sacra

Lingua: Latino

Tecnica di scrittura: a pennello

Tipo di caratteri: lettere capitali

Posizione: in basso, al centro

Trascrizione: MATER DIVINAE GRATIAE ORA PRO NOBIS

### ISCRIZIONI [2 / 2]

Classe di appartenenza: documentaria

Tecnica di scrittura: a pennello

Tipo di caratteri: lettere capitali

Posizione: in alto, a destra

Trascrizione: RESTA ...

#### Notizie storico-critiche

La Madonna e Gesù Bambino riprendono le fattezze e le attitudini della statua della Madonna conservata nel Santuario della Beata Vergine della Grazie a Primolo, scolpita da Giovan Battista Zotti e solennemente incoronata il 11 agosto 1765 per decreto del Capitolo di San Pietro in Vaticano. A partire da questa data il culto per la Madonna Madonna di Primolo si intensificò in tutta la valle, come è testimoniato dal dipinto murale in esame. Per questo motivo non si può ritenere accettabile (cfr. Masa, 2007) la data 1746, riferita a questo affresco in Pavesi (Pavesi, 1969, 168) che ricorda pure i restauri effettuati nel 1936.

## CONSERVAZIONE

### STATO DI CONSERVAZIONE [1 / 2]

Data: 2000

Stato di conservazione: discreto

Fonte: De Paoli Luca/ Pedrotti Romina

### **STATO DI CONSERVAZIONE [2 / 2]**

Data: 2008

Stato di conservazione: discreto

Fonte: Virgilio Giovanna

## **RESTAURI E ANALISI**

### **RESTAURI**

Data: 1936

Descrizione intervento: Restauro

## **CONDIZIONE GIURIDICA E VINCOLI**

### **CONDIZIONE GIURIDICA**

Indicazione generica: proprietà privata

## **FONTI E DOCUMENTI DI RIFERIMENTO**

### **DOCUMENTAZIONE FOTOGRAFICA**

Codice univoco della risorsa: SC\_OA\_1i010-00423\_IMG-0000257733

Genere: documentazione allegata

Tipo: immagine digitale

Codice identificativo: CHIESA1\_11

Nome del file originale: CHIESA1\_11.tif

### **BIBLIOGRAFIA [1 / 3]**

Genere: bibliografia specifica

Autore: Pavesi E.

Titolo libro o rivista: Val Malenco

Luogo di edizione: Rocca S. Casciano

Anno di edizione: 1969

Codice scheda bibliografia: 1i010-00031

V., pp., nn.: p. 168

### **BIBLIOGRAFIA [2 / 3]**

Genere: bibliografia specifica

Autore: Masa S.

Titolo libro o rivista: Il santuario della Madonna delle Grazie di Primolo

Titolo contributo: Una comunità e il suo territorio: storia e devozione

Luogo di edizione: Sondrio

Anno di edizione: 2007

Codice scheda bibliografia: 1i010-00064

V., pp., nn.: pp. 124-125, 151 n. 356

### **BIBLIOGRAFIA [3 / 3]**

Genere: bibliografia di confronto

Autore: Bormetti F.

Titolo libro o rivista: Il santuario della Madonna delle Grazie di Primolo

Titolo contributo: L'arredo del santuario

Luogo di edizione: Sondrio

Anno di edizione: 2007

Codice scheda bibliografia: 1i010-00054

V., pp., nn.: pp. 208-209

## **COMPILAZIONE**

### **COMPILAZIONE**

Anno di redazione: 2000

Ente compilatore: Comunità Montana Valtellina di Sondrio

Nome [1 / 2]: De Paoli Luca

Nome [2 / 2]: Pedrotti, Romina

Funzionario responsabile: Palmieri, Giampaolo

### **TRASCRIZIONE PER INFORMATIZZAZIONE**

Anno di trascrizione/informatizzazione: 2008

Nome: Virgilio Giovanna

### **AGGIORNAMENTO-REVISIONE**

Anno di aggiornamento/revisione: 2008

Nome: Virgilio, Giovanna