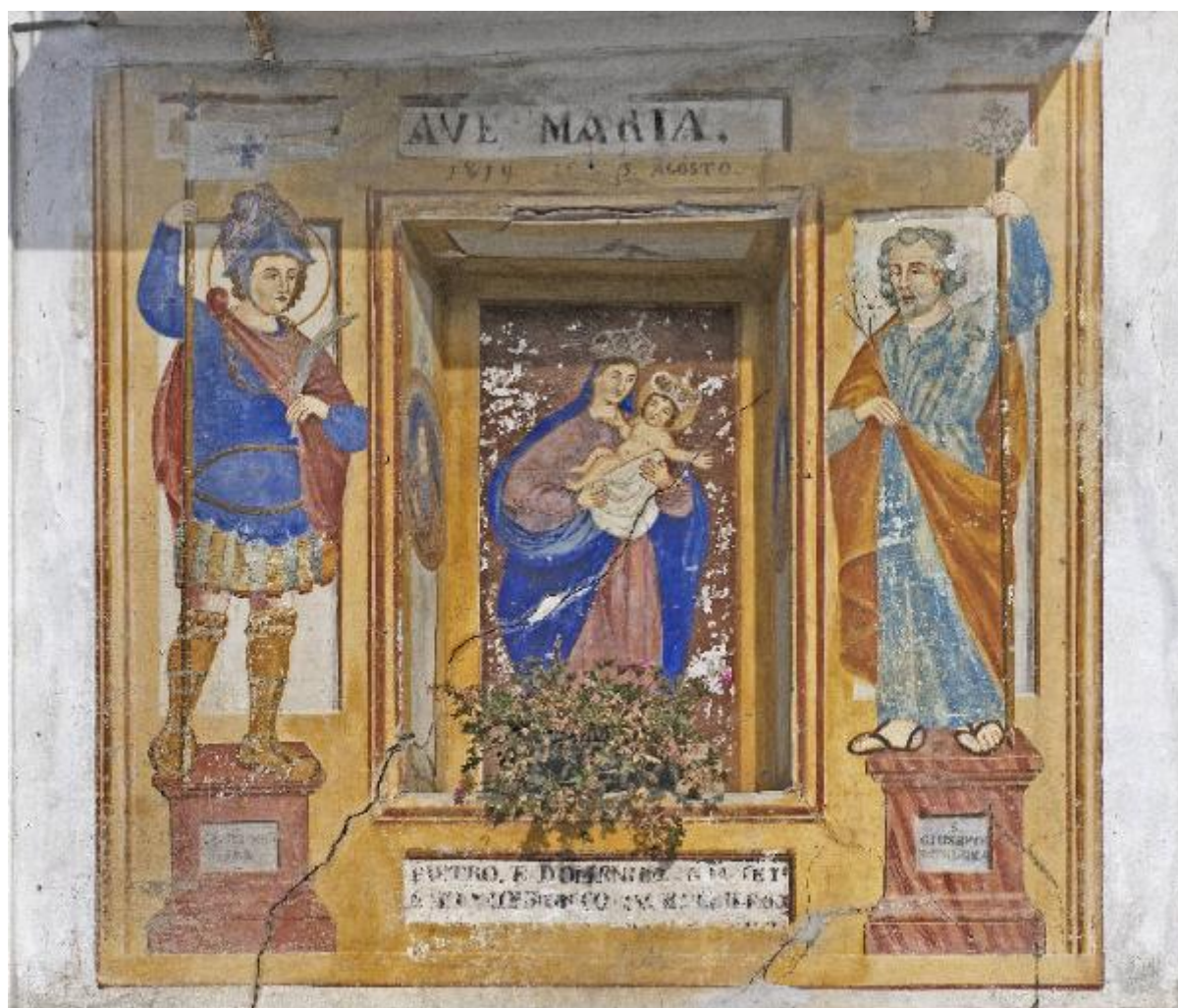


Madonna con Bambino con San Fedele e San Giuseppe ambito lombardo



Link risorsa: <https://www.lombardiabeniculturali.it/opere-arte/schede/1i010-00430/>

Scheda SIRBeC: <https://www.lombardiabeniculturali.it/opere-arte/schede-complete/1i010-00430/>

CODICI

Unità operativa: 1i010

Numero scheda: 430

Codice scheda: 1i010-00430

Tipo scheda: OA

Livello ricerca: P

CODICE UNIVOCO

Codice regione: 03

Ente schedatore: R03/ Comunità Montana Valtellina di Sondrio

Ente competente: S27

OGGETTO

Categoria dell'oggetto: pittura

OGGETTO

Definizione: dipinto murale

Disponibilità del bene: reale

SOGGETTO

Categoria generale: sacro

Identificazione: Madonna con Bambino con San Fedele e San Giuseppe

LOCALIZZAZIONE GEOGRAFICO-AMMINISTRATIVA

INDICAZIONE DEL CONTENITORE FISICO

Codice del contenitore fisico: 27679

Categoria del contenitore fisico: architettura

LOCALIZZAZIONE GEOGRAFICO-AMMINISTRATIVA ATTUALE

Stato: Italia

Regione: Lombardia

Provincia: SO

Nome provincia: Sondrio

Codice ISTAT comune: 014051

Comune: Poggiridenti

Località: Ca' Fra'

COLLOCAZIONE SPECIFICA

Tipologia: casa

Denominazione: Casa Via Torchio 32

Indirizzo: Via Torchio, 32

CRONOLOGIA

CRONOLOGIA GENERICA

Secolo: sec. XIX

Frazione di secolo: primo quarto

CRONOLOGIA SPECIFICA

Da: 1819

Validità: post

A: 1819

Validità: ante

Motivazione cronologia: data

DEFINIZIONE CULTURALE

AMBITO CULTURALE

Denominazione: ambito lombardo

Motivazione dell'attribuzione: analisi stilistica

DATI TECNICI

MATERIA E TECNICA

Materia: affresco

MISURE

Altezza: 200

Larghezza: 200

Validità: ca.

DATI ANALITICI

DESCRIZIONE

Indicazioni sull'oggetto

L'affresco raffigura, in una nicchia, la Madonna con Gesù Bambino sulla parete di fondo e due oculi con teste di sante sulle pareti laterali (in quello di sinistra si legge il nome di Santa Margherita). Superiormente è rappresentata la colomba dello Spirito Santo. Ai lati della nicchia, su piedistalli, sono rappresentati San Giuseppe e San Fedele.

Note

fonte: Parziale (Madonna con Bambino), Primolo, Biblioteca storica parrocchiale, Domenico Cagnoni, Madonna delle Grazie, incisione

fonte: Parziale (Madonna con Bambino), Primolo, Santuario della Madonna delle Grazie, Anna Maria Tomatis, Madonna delle Grazie, incisione

Indicazioni sul soggetto

Personaggi: Madonna; Gesù Bambino; San Giuseppe; San Fedele; Santa Caterina. Figure: santa. Attributi: (Madonna) corona; (Gesù Bambino) corona; (San Giuseppe) bastone fiorito; (San Fedele) palma, vessillo crociato. Abbigliamento: armatura. Simboli: colomba dello Spirito santo.

ISCRIZIONI [1 / 4]

Classe di appartenenza: documentaria

Tecnica di scrittura: a pennello

Tipo di caratteri: lettere capitali

Posizione: in basso, al centro

Trascrizione: PIETRO. E DOMENICO [...]

ISCRIZIONI [2 / 4]

Classe di appartenenza: documentaria

Tecnica di scrittura: a pennello

Tipo di caratteri: lettere capitali

Posizione: in alto, al centro

Trascrizione: AVE MARIA / 1819. 3. AGOSTO.

ISCRIZIONI [3 / 4]

Classe di appartenenza: didascalica

Tecnica di scrittura: a pennello

Tipo di caratteri: lettere capitali

Posizione: in basso, a destra, su un piedistallo

Trascrizione: S. / GIUSEPPE / PATRIARCA

ISCRIZIONI [4 / 4]

Classe di appartenenza: didascalica

Tecnica di scrittura: a pennello

Tipo di caratteri: lettere capitali

Posizione: oculo sulla parete sinistra della nicchia

Trascrizione: S. MARGARITA

Notizie storico-critiche

La Madonna e Gesù Bambino, sulla parete di fondo della nicchia, riprendono le fattezze e le attitudini della statua della Madonna conservata nel Santuario della Beata Vergine della Grazie a Primolo, scolpita da Giovan Battista Zotti e solennemente incoronata il 11 agosto 1765 per decreto del Capitolo di San Pietro in Vaticano. A partire da questa data il culto per la Madonna di Primolo si intensificò in tutta la valle, come è testimoniato dal dipinto murale in esame.

CONSERVAZIONE

STATO DI CONSERVAZIONE [1 / 2]

Data: 2002

Stato di conservazione: mediocre

Indicazioni specifiche: Decoesione dell'intonaco; cadute di colore

Fonte: Pedrotti Romina

STATO DI CONSERVAZIONE [2 / 2]

Data: 2008

Stato di conservazione: mediocre

Indicazioni specifiche: Fessurazioni

Fonte: Virgilio Giovanna

CONDIZIONE GIURIDICA E VINCOLI

CONDIZIONE GIURIDICA

Indicazione generica: proprietà privata

FONTI E DOCUMENTI DI RIFERIMENTO

DOCUMENTAZIONE FOTOGRAFICA

Codice univoco della risorsa: SC_OA_1i010-00430_IMG-0000257784

Genere: documentazione allegata

Tipo: immagine digitale

Codice identificativo: POGGI1_07

Nome del file originale: POGGI1_07.tif

BIBLIOGRAFIA [1 / 3]

Genere: bibliografia specifica

Autore: Poggiridenti Pendolasco

Titolo libro o rivista: Da Poggiridenti a Pendolasco

Luogo di edizione: Sondrio

Anno di edizione: 2002

Codice scheda bibliografia: 1i010-00067

V., pp., nn.: p. 49

BIBLIOGRAFIA [2 / 3]

Genere: bibliografia di confronto

Autore: Masa S.

Titolo libro o rivista: Il santuario della Madonna delle Grazie di Primolo

Titolo contributo: Una comunità e il suo territorio: storia e devozione

Luogo di edizione: Sondrio

Anno di edizione: 2007

Codice scheda bibliografia: 1i010-00064

V., pp., nn.: p. 125

BIBLIOGRAFIA [3 / 3]

Genere: bibliografia di confronto

Autore: Bormetti F.

Titolo libro o rivista: Il santuario della Madonna delle Grazie di Primolo

Titolo contributo: L'arredo del santuario

Luogo di edizione: Sondrio

Anno di edizione: 2007

Codice scheda bibliografia: 1i010-00054

V., pp., nn.: pp. 208-209

COMPILAZIONE

COMPILAZIONE

Anno di redazione: 2002

Ente compilatore: Comunità Montana Valtellina di Sondrio

Nome: Pedrotti, Romina

Funzionario responsabile: Palmieri, Giampaolo

TRASCRIZIONE PER INFORMATIZZAZIONE

Anno di trascrizione/informatizzazione: 2008

Nome: Virgilio Giovanna

AGGIORNAMENTO-REVISIONE

Anno di aggiornamento/revisione: 2008

Nome: Virgilio, Giovanna