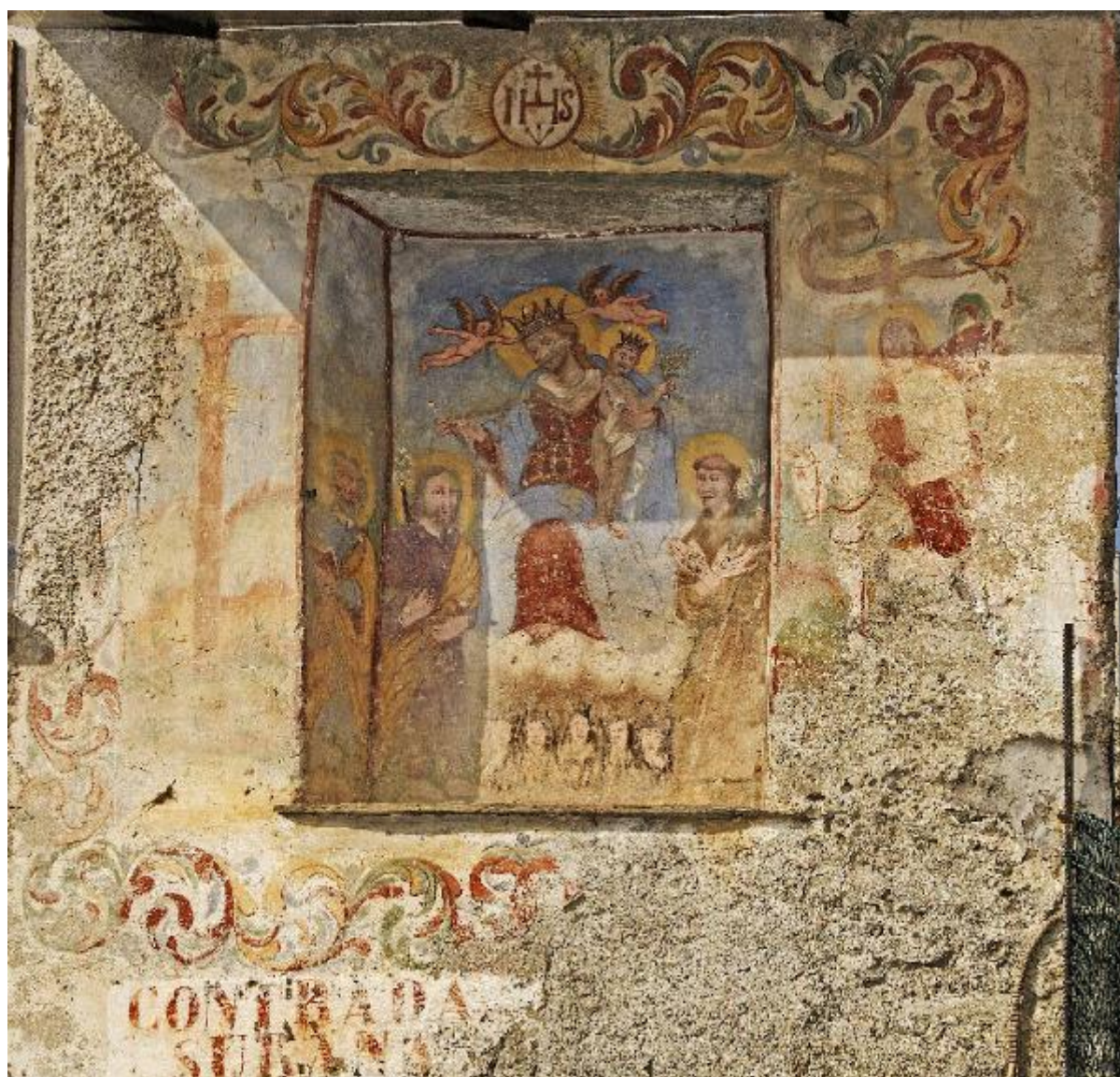


Madonna del Carmine, Cristo crocifisso e santi ambito lombardo



Link risorsa: <https://www.lombardiabeniculturali.it/opere-arte/schede/1i010-00434/>

Scheda SIRBeC: <https://www.lombardiabeniculturali.it/opere-arte/schede-complete/1i010-00434/>

CODICI

Unità operativa: 1i010

Numero scheda: 434

Codice scheda: 1i010-00434

Tipo scheda: OA

Livello ricerca: P

CODICE UNIVOCO

Codice regione: 03

Ente schedatore: R03/ Comunità Montana Valtellina di Sondrio

Ente competente: S27

OGGETTO

Categoria dell'oggetto: pittura

OGGETTO

Definizione: dipinto murale

Disponibilità del bene: reale

SOGGETTO

Categoria generale: sacro

Identificazione: Madonna del Carmine, Cristo crocifisso e santi

LOCALIZZAZIONE GEOGRAFICO-AMMINISTRATIVA

INDICAZIONE DEL CONTENITORE FISICO

Codice del contenitore fisico: 27682

Categoria del contenitore fisico: architettura

LOCALIZZAZIONE GEOGRAFICO-AMMINISTRATIVA ATTUALE

Stato: Italia

Regione: Lombardia

Provincia: SO

Nome provincia: Sondrio

Codice ISTAT comune: 014051

Comune: Poggiridenti

Località: Surana

COLLOCAZIONE SPECIFICA

Tipologia: casa

Denominazione: Casa Via Ca' Ranin 9

Indirizzo: Via Ca' Ranin, 9

CRONOLOGIA

CRONOLOGIA GENERICA

Secolo: secc. XVIII/ XIX

CRONOLOGIA SPECIFICA

Da: 1775

Validità: post

A: 1810

Validità: ante

Motivazione cronologia: analisi stilistica

DEFINIZIONE CULTURALE

AMBITO CULTURALE

Denominazione: ambito lombardo

Motivazione dell'attribuzione: analisi stilistica

DATI TECNICI

MATERIA E TECNICA

Materia: affresco

MISURE

Altezza: 200

Larghezza: 120

Validità: ca.

DATI ANALITICI

DESCRIZIONE

Indicazioni sull'oggetto

L'affresco è in una nicchia rettangolare inquadrata da una decorazione a girali vegetali e fiancheggiata dalle immagini della Crocifissione, a sinistra, e di San Fedele a cavallo, a destra. Sulla parete di fondo è rappresentata la Madonna del Carmine con Gesù Bambino, mentre due angeli le pongono una corona sul capo; ai suoi piedi stanno le anime purganti tra lingue di fuoco e, ai suoi lati, sono visibili le figure di San Giuseppe e di Sant'Antonio da Padova. La composizione è completata dai santi sulle pareti laterali della nicchia, uno dei quali regge un libro, mentre l'altro è identificabile in San Giovanni Nepomuceno.

Indicazioni sul soggetto

Personaggi: Madonna; Gesù Bambino; San Fedele, Sant'Antonio da Padova; San Giovanni Nepomuceno; Gesù Cristo; San Giuseppe. Animali: cavallo. Oggetti: croce; cartiglio. Figure: santo; anime purganti; angioletti. Decorazioni: girali vegetali. Attributi: (Madonna) scapolare, corona; (Gesù Bambino) fiori; (San Giuseppe) bastone fiorito; (Sant'Antonio da Padova) giglio; San Fedele: vessillo crociato; (santo) libro; (San Giovanni Nepomuceno) stelle, palma.

ISCRIZIONI [1 / 2]

Classe di appartenenza: sacra

Tecnica di scrittura: a pennello

Tipo di caratteri: lettere capitali

Posizione: in alto, al centro

Trascrizione: IHS

ISCRIZIONI [2 / 2]

Classe di appartenenza: sacra

Tecnica di scrittura: a pennello

Tipo di caratteri: lettere capitali

Posizione: sul cartiglio della croce

Trascrizione: INRI

Notizie storico-critiche

L'affresco è posto in posizione ben visibile sul fronte est di un edificio isolato, situato lungo il vecchio sentiero pedonale che collegava il paese alla contrada Surana e che, attualmente, è costeggiato dalla strada carrozzabile che conduce sul comune di Montagna. Particolare risalto assume la figura di San Fedele a cavallo, che fu soldato della legione Tebea. Egli, dunque, come altri santi ricordati come legionari tebani, avrebbe dovuto - secondo una leggenda - massacrare i Galli già cristianizzati, ribellatisi ai Romani pagani. Il rifiuto e conseguente martirio assume "anche il significato dell'impegno contro la tracotanza dei dominatori e la persecuzione religiosa" (Bertoletti-Moretti-Zucchi, 2004, 107).

CONSERVAZIONE

STATO DI CONSERVAZIONE [1 / 2]

Data: 2002

Stato di conservazione: mediocre

Indicazioni specifiche

Decoesione dell'intonaco; cadute di colore; fessurazioni (lo stato di degrado è più evidente alla destra dell'opera dove si rileva anche l'integrazione di malta, mentre a sinistra i lavori attorno ad una finestra ne hanno cancellato una parte)

Fonte: Pedrotti Romina

STATO DI CONSERVAZIONE [2 / 2]

Data: 2008

Stato di conservazione: mediocre

Fonte: Virgilio Giovanna

RESTAURI E ANALISI

RESTAURI

Data: 1960

Descrizione intervento: Restauro

CONDIZIONE GIURIDICA E VINCOLI

CONDIZIONE GIURIDICA

Indicazione generica: proprietà privata

FONTI E DOCUMENTI DI RIFERIMENTO

DOCUMENTAZIONE FOTOGRAFICA

Codice univoco della risorsa: SC_OA_1i010-00434_IMG-0000257809

Genere: documentazione allegata

Tipo: immagine digitale

Codice identificativo: POGGI1_05

Nome del file originale: POGGI1_05.tif

BIBLIOGRAFIA [1 / 2]

Genere: bibliografia specifica

Autore: Poggiridenti Pendolasco

Titolo libro o rivista: Da Poggiridenti a Pendolasco

Luogo di edizione: Sondrio

Anno di edizione: 2002

Codice scheda bibliografia: 1i010-00067

V., pp., nn.: p. 48

BIBLIOGRAFIA [2 / 2]

Genere: bibliografia specifica

Autore: Bertoletti L./ Moretti N./ Zucchi M.

Titolo libro o rivista: Beni culturali della Comunità Montana Valtellina di Sondrio

Titolo contributo: "Mira queste piage o pechatore...". Spunti di lettura sugli affreschi devozionali di ambito popolare

Luogo di edizione: Sondrio

Anno di edizione: 2004

Codice scheda bibliografia: 1i010-00020

V., pp., nn.: p. 107

COMPILAZIONE

COMPILAZIONE

Anno di redazione: 2002

Ente compilatore: Comunità Montana Valtellina di Sondrio

Nome: Pedrotti, Romina

Funzionario responsabile: Palmieri, Giampaolo

TRASCRIZIONE PER INFORMATIZZAZIONE

Anno di trascrizione/informatizzazione: 2008

Nome: Virgilio Giovanna

AGGIORNAMENTO-REVISIONE

Anno di aggiornamento/revisione: 2008

Nome: Virgilio, Giovanna