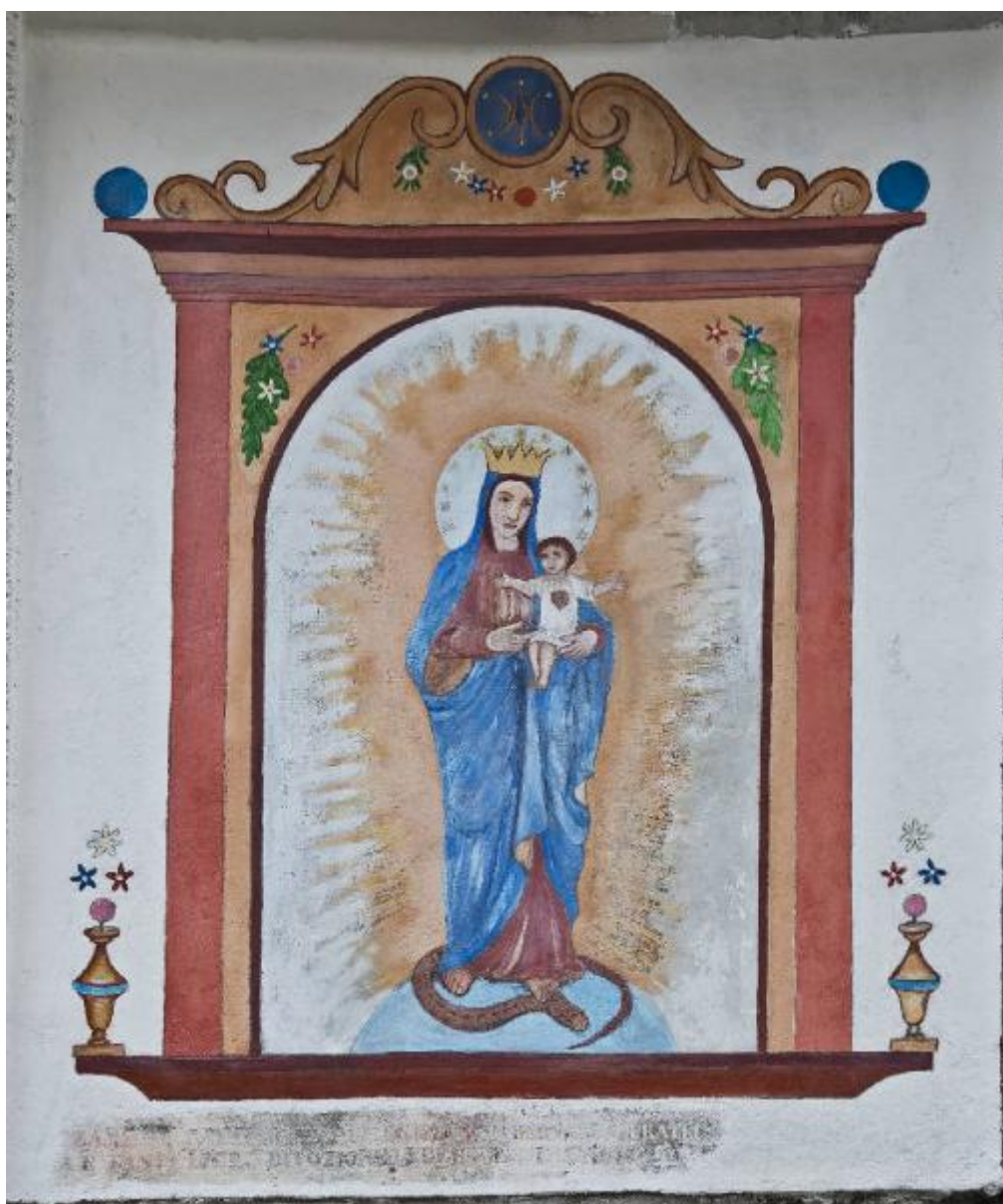


# Madonna Immacolata

Bruschi, Luigi



Link risorsa: <https://www.lombardiabeniculturali.it/opere-arte/schede/1i010-00463/>

Scheda SIRBeC: <https://www.lombardiabeniculturali.it/opere-arte/schede-complete/1i010-00463/>

## **CODICI**

Unità operativa: 1i010

Numero scheda: 463

Codice scheda: 1i010-00463

Tipo scheda: OA

Livello ricerca: P

### **CODICE UNIVOCO**

Codice regione: 03

Ente schedatore: R03/ Comunità Montana Valtellina di Sondrio

Ente competente: S27

## **OGGETTO**

Categoria dell'oggetto: pittura

### **OGGETTO**

Definizione: dipinto murale

Disponibilità del bene: reale

### **SOGGETTO**

Categoria generale: sacro

Identificazione: Madonna Immacolata

## **LOCALIZZAZIONE GEOGRAFICO-AMMINISTRATIVA**

### **INDICAZIONE DEL CONTENITORE FISICO**

Codice del contenitore fisico: 27698

Categoria del contenitore fisico: architettura

### **LOCALIZZAZIONE GEOGRAFICO-AMMINISTRATIVA ATTUALE**

Stato: Italia

Regione: Lombardia

Provincia: SO

Nome provincia: Sondrio

### **COLLOCAZIONE SPECIFICA**

Tipologia: casa

Denominazione: Casa Via Poirà 340/d

Indirizzo: Via Poirà, 340/d

## CRONOLOGIA

### CRONOLOGIA GENERICA

Secolo: secc. XIX/ XX

Frazione di secolo: fine/inizio

### CRONOLOGIA SPECIFICA

Da: 1890

Validità: post

A: 1910

Validità: ante

Motivazione cronologia: contesto

## DEFINIZIONE CULTURALE

### AUTORE

Nome di persona o ente: Bruschi, Luigi

Tipo intestazione: P

Dati anagrafici/Periodo di attività: notizie sec. XIX fine -sec. XX inizio

Codice scheda autore: 1i010-00041

Motivazione dell'attribuzione: analisi stilistica

### COMMITTENZA

Circostanza: devozione

Nome [1 / 2]: Fanti

Nome [2 / 2]: Zanboni (?)

Fonte: iscrizione

## DATI TECNICI

### MATERIA E TECNICA

Materia: intonaco dipinto

## MISURE

Altezza: 210

Larghezza: 175

Validità: ca.

## DATI ANALITICI

### DESCRIZIONE

Indicazioni sull'oggetto

Il dipinto murale raffigura, in una finta nicchia centinata sormontata da cimasa con volute, la Madonna con Gesù Bambino in piedi sul globo terrestre mentre calpesta il serpente. Ai lati della base della finta nicchia sono appoggiati due vasi (quello di destra è stato totalmente rifatto sul modello del vaso di sinistra, secondo un'informazione orale del proprietario).

Indicazioni sul soggetto

Personaggi: Madonna; Gesù Bambino. Attributi: (Madonna) corona regale, dodici stelle; (Gesù Bambino) cuore. Vegetali: fiori. Animali: serpente.

### ISCRIZIONI

Classe di appartenenza: documentaria

Tecnica di scrittura: a pennello

Tipo di caratteri: lettere capitali

Posizione: in basso

Trascrizione: ZA[...] FRATEL[LI] / E FANTI [...] DIVOZIONE

Notizie storico-critiche

Il dipinto murale è assimilabile ad altri tre di Luigi Bruschi, presenti a Colorina, caratterizzati dalla stessa fattura. In questo caso il soggetto è raffigurato secondo l'iconografia tradizionale dell'Immacolata, ispirata alla visione della Donna dell'Apocalisse che appare a san Giovanni Evangelista (Apocalisse 12, 1-2). Nel detto testo si legge, infatti, che Maria si presentò "come un gran segno nel cielo, rivestita di luce, sul capo una corona di dodici stelle", schiacciando la testa del serpente.

## CONSERVAZIONE

### STATO DI CONSERVAZIONE [1 / 2]

Data: 1996

Stato di conservazione: mediocre

Indicazioni specifiche: Distacchi; abrasioni; impoverimento cromatico

Fonte: Colombo Petra

### STATO DI CONSERVAZIONE [2 / 2]

Data: 2009

Stato di conservazione: discreto

Indicazioni specifiche: Ridipintura

Fonte: Virgilio Giovanna

## RESTAURI E ANALISI

### RESTAURI

Data: 2008

Descrizione intervento: Manomissione: ridipintura

## CONDIZIONE GIURIDICA E VINCOLI

### CONDIZIONE GIURIDICA

Indicazione generica: proprietà privata

## FONTI E DOCUMENTI DI RIFERIMENTO

### DOCUMENTAZIONE FOTOGRAFICA

Codice univoco della risorsa: SC\_OA\_1i010-00463\_IMG-0000286596

Genere: documentazione allegata

Tipo: immagine digitale

Codice identificativo: COLORI\_06

Nome del file originale: COLORI\_06.tif

### BIBLIOGRAFIA

Genere: bibliografia specifica

Autore: Bortolotti A./ Piatti L.

Titolo libro o rivista: Colorina tra storia, cultura, cronaca

Luogo di edizione: Colorina

Anno di edizione: 2003

Codice scheda bibliografia: 1i010-00077

V., pp., nn.: pp. 238-239

## COMPILAZIONE

### COMPILAZIONE

Anno di redazione: 1996

Ente compilatore: Comunità Montana Valtellina di Sondrio

Nome: Colombo, Petra

Funzionario responsabile: Palmieri, Giampaolo

**TRASCRIZIONE PER INFORMATIZZAZIONE**

Anno di trascrizione/informatizzazione: 2009

Nome: Virgilio Giovanna

**AGGIORNAMENTO-REVISIONE**

Anno di aggiornamento/revisione: 2009

Nome: Virgilio, Giovanna