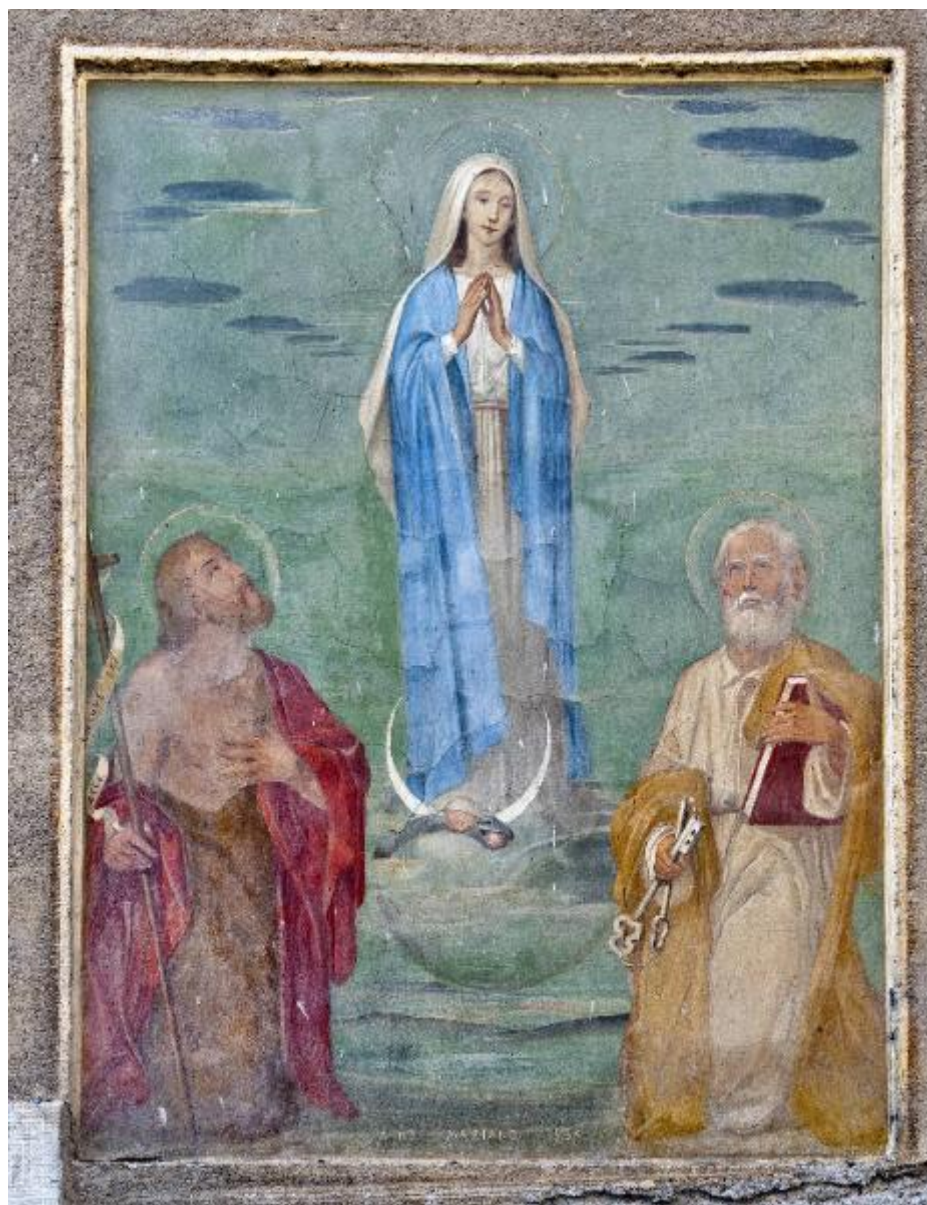


Madonna Immacolata con San Giovanni Battista e San Pietro

Conconi, Torildo



Link risorsa: <https://www.lombardiabeniculturali.it/opere-arte/schede/1i010-00550/>

Scheda SIRBeC: <https://www.lombardiabeniculturali.it/opere-arte/schede-complete/1i010-00550/>

CODICI

Unità operativa: 1i010

Numero scheda: 550

Codice scheda: 1i010-00550

Tipo scheda: OA

Livello ricerca: P

CODICE UNIVOCO

Codice regione: 03

Ente schedatore: R03/ Comunità Montana Valtellina di Sondrio

Ente competente: S27

OGGETTO

Categoria dell'oggetto: pittura

OGGETTO

Definizione: dipinto murale

Disponibilità del bene: reale

SOGGETTO

Categoria generale: sacro

Identificazione: Madonna Immacolata con San Giovanni Battista e San Pietro

LOCALIZZAZIONE GEOGRAFICO-AMMINISTRATIVA

INDICAZIONE DEL CONTENITORE FISICO

Codice del contenitore fisico: 27750

Categoria del contenitore fisico: architettura

LOCALIZZAZIONE GEOGRAFICO-AMMINISTRATIVA ATTUALE

Stato: Italia

Regione: Lombardia

Provincia: SO

Nome provincia: Sondrio

COLLOCAZIONE SPECIFICA

Tipologia: casa

Denominazione: Casa Via Castione 1

Indirizzo: Via Castione, 1

CRONOLOGIA

CRONOLOGIA GENERICA

Secolo: sec. XX

Frazione di secolo: metà

CRONOLOGIA SPECIFICA

Da: 1954

Validità: post

A: 1954

Validità: ante

Motivazione cronologia: iscrizione

DEFINIZIONE CULTURALE

AUTORE

Nome di persona o ente: Conconi, Torildo

Tipo intestazione: P

Dati anagrafici/Periodo di attività: 1909-1988

Codice scheda autore: 1i010-00035

Motivazione dell'attribuzione: bibliografia

DATI TECNICI

MATERIA E TECNICA

Materia: intonaco dipinto

MISURE

Altezza: 220

Larghezza: 170

DATI ANALITICI

DESCRIZIONE

Indicazioni sull'oggetto

Il dipinto murale rappresenta la Madonna Immacolata che appare, su nuvole, a San Giovanni Battista e a San Pietro inginocchiati in basso.

Indicazioni sul soggetto

Personaggi: Madonna Immacolata; San Giovanni Battista; San Pietro. Attributi: (Madonna Immacolata) luna, serpente, corona di stelle; (San Giovanni Battista) croce, cartiglio; (San Pietro) chiavi, libro.

ISCRIZIONI [1 / 2]

Classe di appartenenza: documentaria

Tecnica di scrittura: a pennello

Tipo di caratteri: lettere capitali

Posizione: in basso, al centro

Trascrizione: ANNO MARIANO 1954

ISCRIZIONI [2 / 2]

Classe di appartenenza: sacra

Tecnica di scrittura: a pennello

Tipo di caratteri: lettere capitali

Posizione: sul cartiglio di San Giovanni

Trascrizione: ECCE AGNUS DEI

CONSERVAZIONE

STATO DI CONSERVAZIONE

Data: 2009

Stato di conservazione: discreto

Indicazioni specifiche: Impoverimento cromatico; macchie

Fonte: Virgilio Giovanna

CONDIZIONE GIURIDICA E VINCOLI

CONDIZIONE GIURIDICA

Indicazione generica: proprietà privata

FONTI E DOCUMENTI DI RIFERIMENTO

DOCUMENTAZIONE FOTOGRAFICA

Codice univoco della risorsa: SC_OA_1i010-00550_IMG-0000286694

Genere: documentazione allegata

Tipo: immagine digitale

Codice identificativo: CHIURO_22

Nome del file originale: CHIURO_22.tif

BIBLIOGRAFIA

Genere: bibliografia specifica

Autore: Bombardieri A./ Della Ferrera T.

Titolo libro o rivista: Quaderni della Provincia

Titolo contributo: Le schede

Luogo di edizione: Sondrio

Anno di edizione: 1990

Codice scheda bibliografia: 1i010-00071

V., pp., nn.: p. 65

COMPILAZIONE

COMPILAZIONE

Anno di redazione: 2009

Ente compilatore: Comunità Montana Valtellina di Sondrio

Nome: Virgilio, Giovanna

Funzionario responsabile: Palmieri, Giampaolo