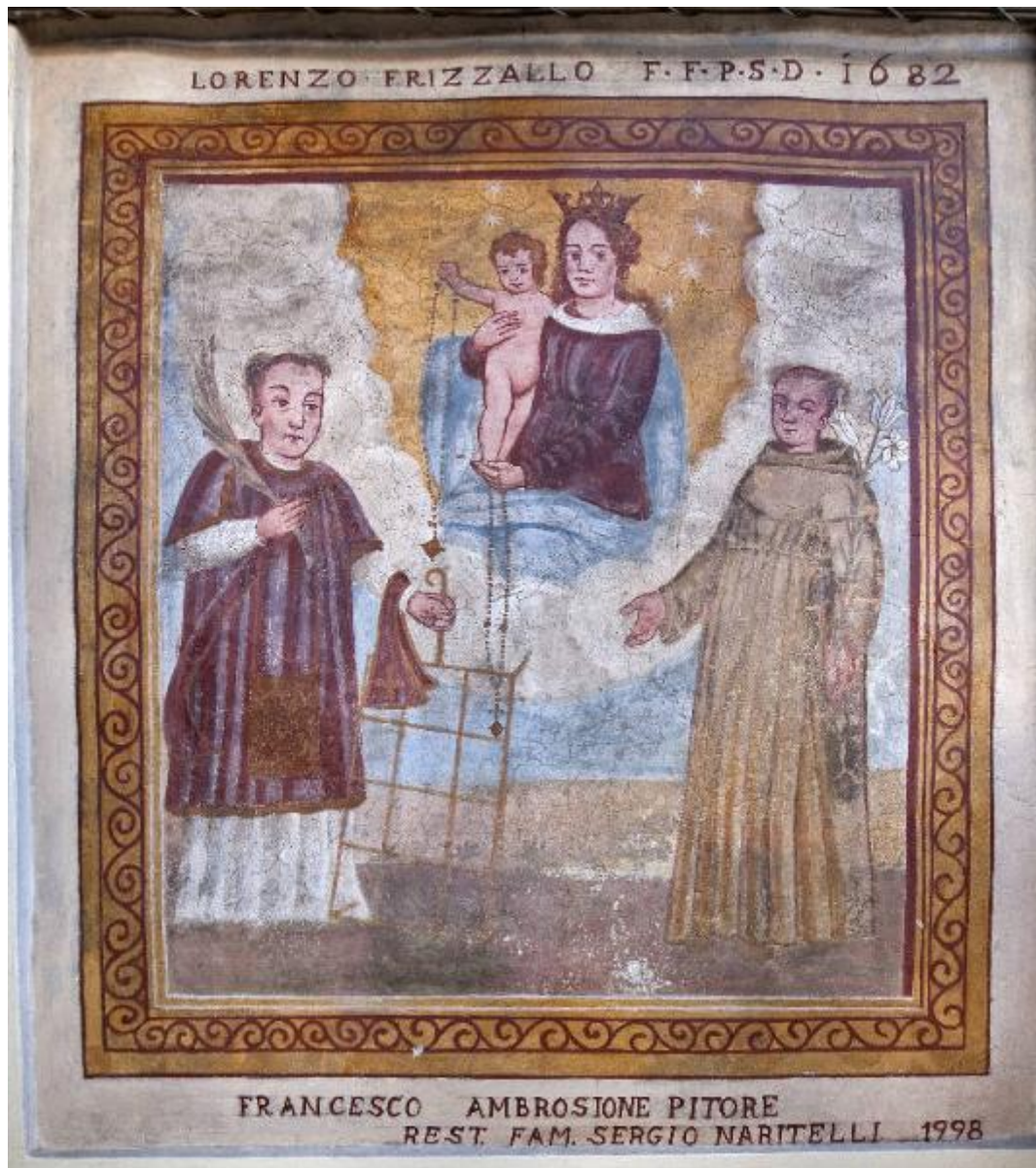


Madonna con Bambino, San Lorenzo e Sant'Antonio da Padova

Ambrosione, Francesco



Link risorsa: <https://www.lombardiabeniculturali.it/opere-arte/schede/1i010-00571/>

Scheda SIRBeC: <https://www.lombardiabeniculturali.it/opere-arte/schede-complete/1i010-00571/>

CODICI

Unità operativa: 1i010

Numero scheda: 571

Codice scheda: 1i010-00571

Tipo scheda: OA

Livello ricerca: P

CODICE UNIVOCO

Codice regione: 03

Ente schedatore: R03/ Comunità Montana Valtellina di Sondrio

Ente competente: S27

OGGETTO

Categoria dell'oggetto: pittura

OGGETTO

Definizione: dipinto murale

Disponibilità del bene: reale

SOGGETTO

Categoria generale: sacro

Identificazione: Madonna con Bambino, San Lorenzo e Sant'Antonio da Padova

LOCALIZZAZIONE GEOGRAFICO-AMMINISTRATIVA

INDICAZIONE DEL CONTENITORE FISICO

Codice del contenitore fisico: 27765

Categoria del contenitore fisico: architettura

LOCALIZZAZIONE GEOGRAFICO-AMMINISTRATIVA ATTUALE

Stato: Italia

Regione: Lombardia

Provincia: SO

Nome provincia: Sondrio

COLLOCAZIONE SPECIFICA

Tipologia: casa

Denominazione: Casa Via De Giacomi 39

Indirizzo: Via De Giacomi, 39

CRONOLOGIA

CRONOLOGIA GENERICA

Secolo: sec. XVII

Frazione di secolo: ultimo quarto

CRONOLOGIA SPECIFICA

Da: 1682

Validità: post

A: 1682

Validità: ante

Motivazione cronologia: iscrizione

DEFINIZIONE CULTURALE

AUTORE

Nome di persona o ente: Ambrosione, Francesco

Tipo intestazione: P

Dati anagrafici/Periodo di attività: notizie sec. XVII seconda metà

Codice scheda autore: 1i010-00037

Motivazione dell'attribuzione: iscrizione

COMMITTENZA

Data: 1682

Circostanza: devozione

Nome: Frizzallo Lorenzo

Fonte: iscrizione

DATI TECNICI

MATERIA E TECNICA

Materia: affresco

MISURE

Altezza: 160

Larghezza: 140

DATI ANALITICI

DESCRIZIONE

Indicazioni sull'oggetto

In una specchiatura rettangolare, con finta cornice decorata, la Madonna con Gesù Bambino in braccio appare, seduta su nuvole, a San Lorenzo e a Sant'Antonio da Padova che stanno in basso, in piedi, in posizione speculare.

Indicazioni sul soggetto

Personaggi: Madonna; Gesù Bambino; San Lorenzo; Sant'Antonio da Padova. Attributi: (San Lorenzo) graticola; ramo di palma; (Sant'Antonio da Padova) giglio; (Madonna) corona regale, corona di stelle, corona del rosario; (Gesù Bambino) corona del rosario. Abbigliamento religioso: saio; dalmatica. Decorazioni: volute.

ISCRIZIONI [1 / 2]

Classe di appartenenza: documentaria

Tecnica di scrittura: a pennello

Tipo di caratteri: lettere capitali

Posizione: in alto

Trascrizione: LORENZO FRIZZALLO F.F. P.S.D. 1682

ISCRIZIONI [2 / 2]

Classe di appartenenza: documentaria

Tecnica di scrittura: a pennello

Tipo di caratteri: lettere capitali

Posizione: in basso

Trascrizione: FRANCESCO AMBROSIONE PITORE [sic] / REST. FAM. SERGIO NARITELLI 1998

Notizie storico-critiche

L'affresco è attribuibile a Francesco Ambrosione, citato nell'iscrizione - ripresa dall'originale - che lo correda.

CONSERVAZIONE

STATO DI CONSERVAZIONE [1 / 2]

Data: 1996

Stato di conservazione: discreto

Fonte: Colombo Petra

STATO DI CONSERVAZIONE [2 / 2]

Data: 2009

Stato di conservazione: buono

Fonte: Virgilio Giovanna

RESTAURI E ANALISI

RESTAURI

Data: 1998

Descrizione intervento: Restauro

CONDIZIONE GIURIDICA E VINCOLI

CONDIZIONE GIURIDICA

Indicazione generica: proprietà privata

FONTI E DOCUMENTI DI RIFERIMENTO

DOCUMENTAZIONE FOTOGRAFICA

Codice univoco della risorsa: SC_OA_1i010-00571_IMG-0000286717

Genere: documentazione allegata

Tipo: immagine digitale

Codice identificativo: CAIOLO_05

Nome del file originale: CAIOLO_05.tif

COMPILAZIONE

COMPILAZIONE

Anno di redazione: 1996

Ente compilatore: Comunità Montana Valtellina di Sondrio

Nome: Colombo, Petra

Funzionario responsabile: Palmieri, Giampaolo

TRASCRIZIONE PER INFORMATIZZAZIONE

Anno di trascrizione/informatizzazione: 2009

Nome: Virgilio Giovanna

AGGIORNAMENTO-REVISIONE

Anno di aggiornamento/revisione: 2009

Nome: Virgilio, Giovanna