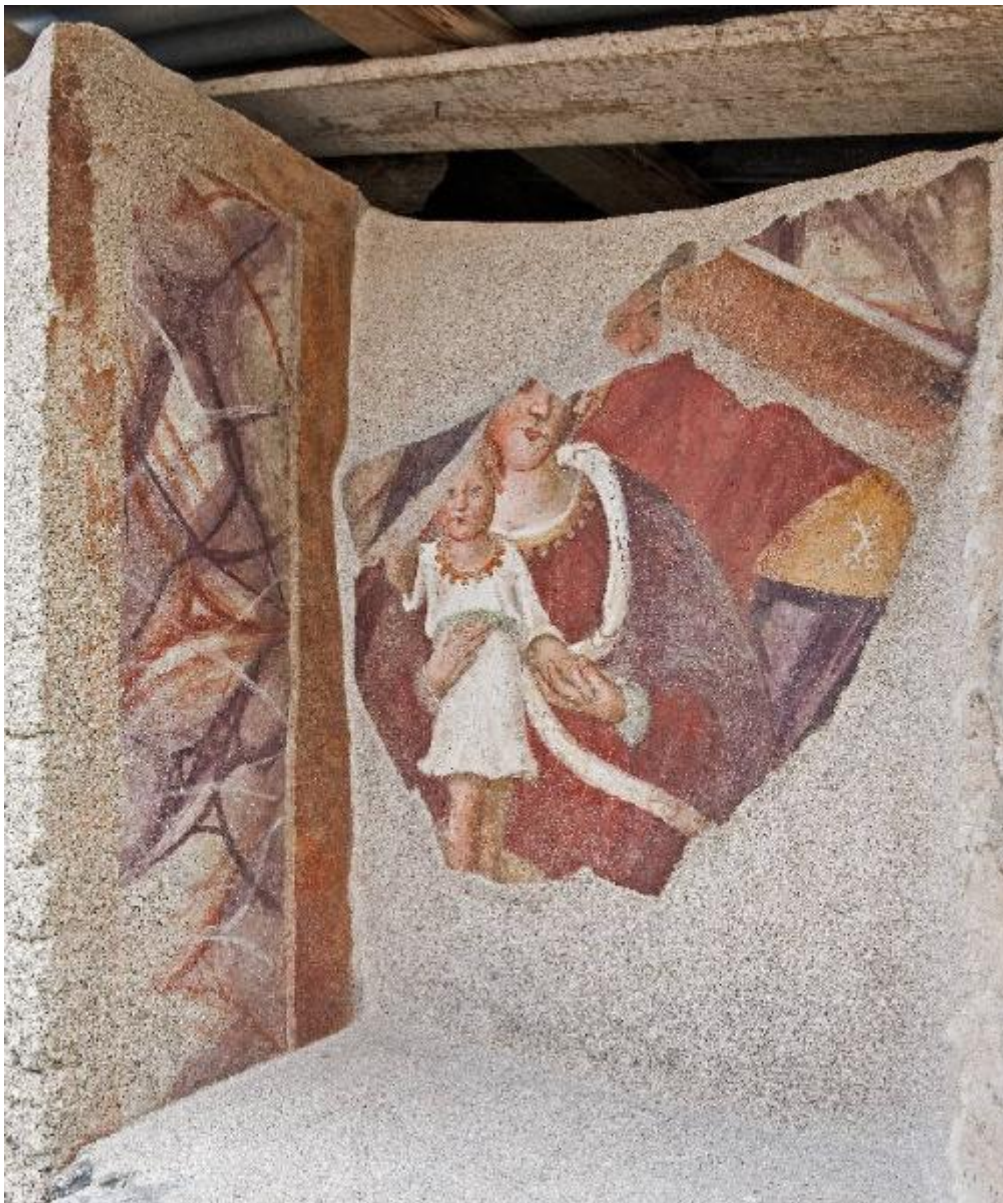


Madonna con Bambino e santo

Valloni, Luigi



Link risorsa: <https://www.lombardiabeniculturali.it/opere-arte/schede/1i010-00611/>

Scheda SIRBeC: <https://www.lombardiabeniculturali.it/opere-arte/schede-complete/1i010-00611/>

CODICI

Unità operativa: 1i010

Numero scheda: 611

Codice scheda: 1i010-00611

Tipo scheda: OA

Livello ricerca: P

CODICE UNIVOCO

Codice regione: 03

Ente schedatore: R03/ Comunità Montana Valtellina di Sondrio

Ente competente: S27

OGGETTO

Categoria dell'oggetto: pittura

OGGETTO

Definizione: dipinto murale

Identificazione: frammento

Disponibilità del bene: reale

SOGGETTO

Categoria generale: sacro

Identificazione: Madonna con Bambino e santo

LOCALIZZAZIONE GEOGRAFICO-AMMINISTRATIVA

INDICAZIONE DEL CONTENITORE FISICO

Codice del contenitore fisico: 27784

Categoria del contenitore fisico: architettura

LOCALIZZAZIONE GEOGRAFICO-AMMINISTRATIVA ATTUALE

Stato: Italia

Regione: Lombardia

Provincia: SO

Nome provincia: Sondrio

COLLOCAZIONE SPECIFICA

Tipologia: casa

Denominazione: Casa Via Bondi 10

Indirizzo: Via Bondi, 10

CRONOLOGIA

CRONOLOGIA GENERICA

Secolo: sec. XVI

Frazione di secolo: terzo quarto

CRONOLOGIA SPECIFICA

Da: 1563

Validità: ca.

A: 1563

Validità: ca.

Motivazione cronologia: bibliografia

Motivazione cronologia: bibliografia

DEFINIZIONE CULTURALE

AUTORE

Nome di persona o ente: Valloni, Luigi

Tipo intestazione: P

Dati anagrafici/Periodo di attività: 1535 ca.-1604

Codice scheda autore: 1i010-00039

Motivazione dell'attribuzione: bibliografia

DATI TECNICI

MATERIA E TECNICA

Materia: affresco

MISURE

Mancanza: MNR

DATI ANALITICI

DESCRIZIONE

Indicazioni sull'oggetto

L'affresco, assemblato con parti scomposte, è collocato su un edificio rurale abbandonato, in una nicchia con la parete sinistra decorata a finto marmo. Lo stato frammentario impedisce una lettura adeguata della scena; si riconoscono solo le figure della Madonna con il Bambino in braccio, tracce di un santo ammantato e un volto.

Indicazioni sul soggetto

Personaggi: Gesù Bambino; Madonna. Figure: santo. Simboli: chiavi. Abbigliamento. Decorazioni: motivo a finto marmo.

Notizie storico-critiche

Luigi Valloni nacque in Albosaggia intorno al 1535, figlio di un fabbro originario di Valnegra (Bg), visse dal 1557 fino ai primi anni 90 del secolo a Ponte in Valtellina. Lavorò accanto al più anziano Cipriano Valorsa in alcuni cantieri della Media e Alta Valtellina (Chiuro, Disciplini; Somtiolo, S. Lucia; Tresivio, parrocchiale), mentre altre opere sono a Montagna, Paiosa (Piateda), Alfaedo (Forcola), Albosaggia. Il suo stile ingenuo e la sua aria quasi popolare lo fanno un significativo personaggio di confine, in bilico tra l'essere un artigiano o un artista vero a proprio (Romeri, 2007, 121-142). Romeri osserva che il frammento di via Bondi è accostabile ad altri due affreschi (del tutto simili per stile, tecnica pittorica e temi) presenti sul territorio di Tresivio. Qui in località Torchio, sulla parete sud di una casa rurale, vi è una nicchia affrescata con una Vergine in trono col Bambino benedicente, San Pietro e San Rocco. Esso è gemello di un altro dipinto che decorava un edificio in una località poco distante, Ca' Marògia (ora in Municipio). Attribuibili a Luigi Valloni per un confronto con le sue opere certe, questi tre dipinti murali divengono la chiave di lettura per un periodo altrimenti oscuro nella carriera dell'artista, e chiariscono ulteriormente i rapporti che intercorsero tra Valloni e il Valorsa (Romeri, 2009, 7).

CONSERVAZIONE

STATO DI CONSERVAZIONE [1 / 2]

Data: 2002

Stato di conservazione: mediocre

Indicazioni specifiche: Impoverimento cromatico; decoesione

Fonte: Pedrotti Romina

STATO DI CONSERVAZIONE [2 / 2]

Data: 2009

Stato di conservazione: buono

Fonte: Virgilio Giovanna

RESTAURI E ANALISI

RESTAURI

Data: 2009

Descrizione intervento: Restauro

Ente responsabile: SBAS MI

Responsabile scientifico: Ghibaudi Cecilia

Nome operatore: Tisato Massimo

Ente finanziatore: Comunità Montana Valtellina di Sondrio

CONDIZIONE GIURIDICA E VINCOLI

CONDIZIONE GIURIDICA

Indicazione generica: proprietà privata

FONTI E DOCUMENTI DI RIFERIMENTO

DOCUMENTAZIONE FOTOGRAFICA

Codice univoco della risorsa: SC_OA_1i010-00611_IMG-0000286761

Genere: documentazione allegata

Tipo: immagine digitale

Codice identificativo: PONTE_24

Nome del file originale: PONTE_24.tif

BIBLIOGRAFIA [1 / 2]

Genere: bibliografia di confronto

Autore: Romeri M.

Titolo libro o rivista: Bollettino della Società Storica Valtellinese

Titolo contributo: Appunti su Luigi Valloni

Luogo di edizione: Sondrio

Anno di edizione: 2007

Codice scheda bibliografia: 1i010-00076

V., pp., nn.: pp. 121-142

BIBLIOGRAFIA [2 / 2]

Genere: bibliografia specifica

Autore: Romeri M.

Titolo libro o rivista

Intervento di restauro dipinti murali distribuiti sul territorio comunale di Ponte in Valtellina. Relazione generale

Titolo contributo: Annotazioni di carattere storico e artistico

Luogo di edizione: Sondrio

Anno di edizione: 2009

Codice scheda bibliografia: 1i010-00073

V., pp., nn.: p. 7

COMPILAZIONE

COMPILAZIONE

Anno di redazione: 2002

Ente compilatore: Comunità Montana Valtellina di Sondrio

Nome: Pedrotti, Romina

Funzionario responsabile: Palmieri, Giampaolo

TRASCRIZIONE PER INFORMATIZZAZIONE

Anno di trascrizione/informatizzazione: 2009

Nome: Virgilio Giovanna

AGGIORNAMENTO-REVISIONE

Anno di aggiornamento/revisione: 2009

Nome: Virgilio, Giovanna