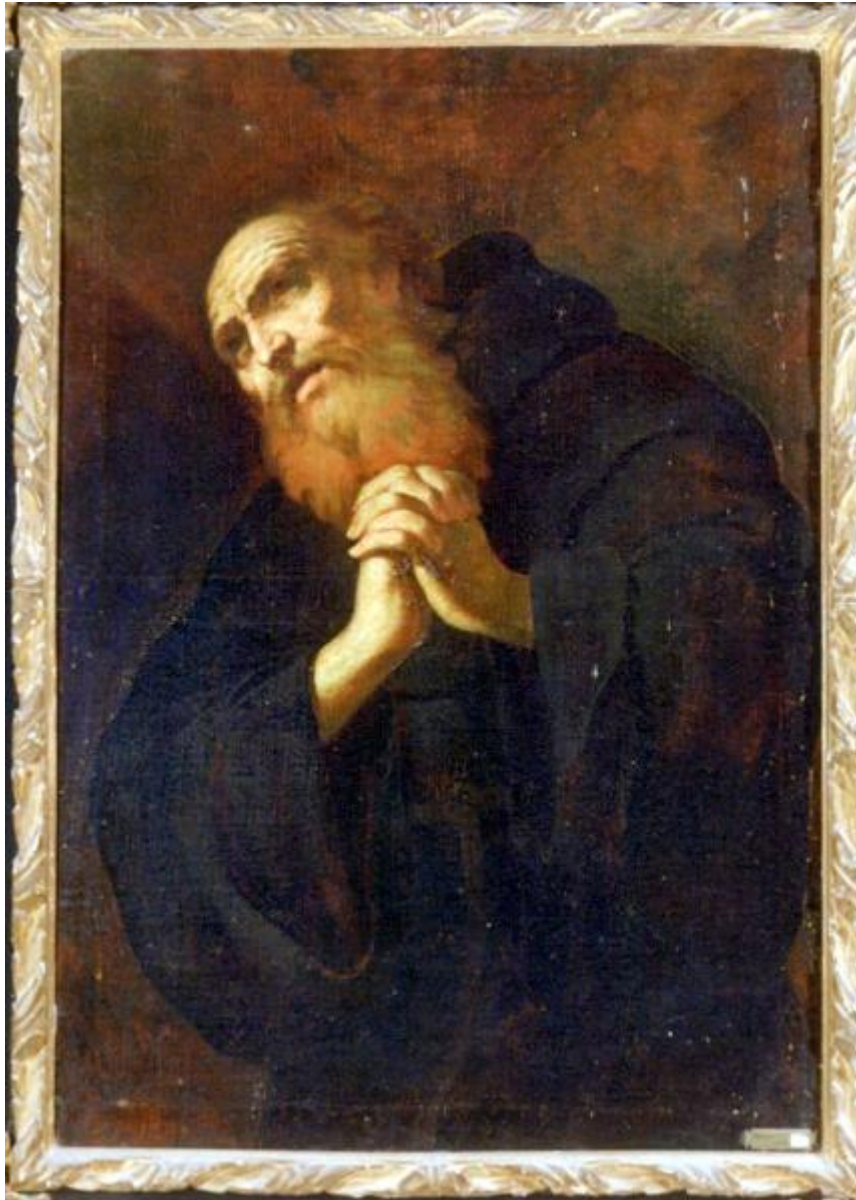


FIGURA DI MONACO

ambito lombardo



Link risorsa: <https://www.lombardiabeniculturali.it/opere-arte/schede/1m020-00052/>

Scheda SIRBeC: <https://www.lombardiabeniculturali.it/opere-arte/schede-complete/1m020-00052/>

CODICI

Unità operativa: 1m020

Numero scheda: 52

Codice scheda: 1m020-00052

Tipo scheda: OA

Livello ricerca: C

CODICE UNIVOCO

Codice regione: 03

Numero catalogo generale: 00177988

Ente schedatore: R03/ Musei Civici di Como

Ente competente: S27

RELAZIONI

RELAZIONI CON ALTRI BENI

Tipo relazione: è compreso

Tipo scheda: COL

Codice IDK della scheda correlata: COL-LMD20-0000009

OGGETTO

Categoria dell'oggetto: pittura

OGGETTO

Definizione: dipinto

Disponibilità del bene: reale

SOGGETTO

Categoria generale: sacro

Identificazione: FIGURA DI MONACO

LOCALIZZAZIONE GEOGRAFICO-AMMINISTRATIVA

INDICAZIONE DEL CONTENITORE FISICO

Codice del contenitore fisico: 5475

Categoria del contenitore fisico: architettura

LOCALIZZAZIONE GEOGRAFICO-AMMINISTRATIVA ATTUALE

Stato: Italia

Regione: Lombardia

Provincia: CO

Nome provincia: Como

Codice ISTAT comune: 013075

Comune: Como

COLLOCAZIONE SPECIFICA

Tipologia: palazzo

Qualificazione: gentilizio

Denominazione: Palazzo Volpi

Indirizzo: Via Armando Diaz, 82-84

Denominazione struttura conservativa - livello 1: Musei Civici di Como

Denominazione struttura conservativa - livello 2: Palazzo Volpi

Tipologia struttura conservativa: museo

Altra denominazione: Pinacoteca Civica

ALTRE LOCALIZZAZIONI GEOGRAFICO-AMMINISTRATIVE

Tipo di localizzazione: luogo di provenienza/collocazione precedente

LOCALIZZAZIONE GEOGRAFICO-AMMINISTRATIVA [1 / 2]

Provincia: CO

Comune: Como

COLLOCAZIONE SPECIFICA [1 / 2]

Denominazione struttura conservativa - livello 1: Collezione privata Olginati

DATA [1 / 2]

Data uscita: 1931

Tipo di localizzazione: luogo di collocazione successiva

LOCALIZZAZIONE GEOGRAFICO-AMMINISTRATIVA [2 / 2]

Provincia: CO

Comune: Como

COLLOCAZIONE SPECIFICA [2 / 2]

Tipologia: palazzo

Qualificazione: comunale

Denominazione: Palazzo Giovio

Denominazione struttura conservativa - livello 1: Civico Museo Archeologico Giovio

DATA [2 / 2]

Data ingresso: 1931

Data uscita: 1994 ca.

DATI PATRIMONIALI E COLLEZIONI

INVENTARIO

Data: 1977

Numero: 315

CRONOLOGIA

CRONOLOGIA GENERICA

Secolo: sec. XVII

Frazione di secolo: metà

CRONOLOGIA SPECIFICA

Da: 1640

Validità: ca.

A: 1660

Validità: ca.

Motivazione cronologia: analisi stilistica

DEFINIZIONE CULTURALE

AMBITO CULTURALE

Denominazione: ambito lombardo

Motivazione dell'attribuzione: analisi stilistica

DATI TECNICI

MATERIA E TECNICA

Materia: olio su tela

MISURE

Altezza: 78

Larghezza: 112

DATI ANALITICI

DESCRIZIONE

Indicazioni sull'oggetto

La figura, a mezzo busto, è vista quasi frontalmente. Tiene le mani giunte e il capo chinato lateralmente.

Indicazioni sul soggetto: Personaggi: monaco.

Notizie storico-critiche

La raffigurazione del dipinto si avvicina a quel genere di rappresentazione realistica di apostoli, santi e profeti che conobbe larga diffusione nel Seicento a partire dai celebri esemplari lasciati dal Ribera a Roma e a Napoli e testimoniata, in Lombardia, dalla serie con gli Apostoli della collezione Monti, oggi conservata nella galleria dell'Arcivescovado (Colombo, 1999) e realizzata da Camillo Procaccini con il suo allievo Simone Barabino verso il 1620 o poco dopo.

CONSERVAZIONE

STATO DI CONSERVAZIONE [1 / 2]

Data: 1979

Stato di conservazione: buono

Indicazioni specifiche: il dipinto necessita di una leggera pulitura

Fonte: Belloni Zecchinelli M.

STATO DI CONSERVAZIONE [2 / 2]

Data: 2000

Stato di conservazione: buono

Fonte: Direzione

CONDIZIONE GIURIDICA E VINCOLI

CONDIZIONE GIURIDICA

Indicazione generica: proprietà Ente pubblico territoriale

Indicazione specifica: Comune di Como

Indirizzo: Via Vittorio Emanuele II, 97 - 22100 Como

ACQUISIZIONE

Tipo acquisizione: legato

Nome: Olginati, Carlotta

Data acquisizione: 1931

Luogo acquisizione: CO/ Como

Note: fonte: documentazione

FONTI E DOCUMENTI DI RIFERIMENTO

DOCUMENTAZIONE FOTOGRAFICA [1 / 3]

Genere: documentazione esistente

Tipo: fotografia b/n

Codice identificativo: SBAS MI 071150/S

Specifiche: <CONV302> da rivedere - proviene da FTA

DOCUMENTAZIONE FOTOGRAFICA [2 / 3]

Genere: documentazione esistente

Tipo: diapositiva colore

Codice identificativo: MC CO dia315

Specifiche: <CONV302> da rivedere - proviene da FTA

DOCUMENTAZIONE FOTOGRAFICA [3 / 3]

Codice univoco della risorsa: SC_OA_1m020-00052_IMG-0000170244

Genere: documentazione allegata

Tipo: diapositiva colore

Codice identificativo: dia315.jpg

Nome del file originale: dia315.jpg

FONTI E DOCUMENTI [1 / 2]

Tipo: atto notarile

Denominazione: Pratica legato Olginati

Data: 1931

Nome dell'archivio: Archivio Musei Civici di Como

Posizione: 233

FONTI E DOCUMENTI [2 / 2]

Tipo: inventario

Denominazione: Inventario dei mobili e oggetti vari del Legato Olginati

Data: 1934

Nome dell'archivio: Archivio Musei Civici di Como

Posizione: 802

BIBLIOGRAFIA [1 / 2]

Genere: bibliografia di confronto

Autore: Colombo S. A.

Titolo libro o rivista: Quadreria dell'arcivescovado

Titolo contributo: Scheda

Luogo di edizione: Milano

Anno di edizione: 1999

V., pp., nn.: pp. 90-94 nn. 75-86

BIBLIOGRAFIA [2 / 2]

Genere: bibliografia di confronto

Autore: Casati M. L.

Titolo libro o rivista: Quaderni della Pinacoteca civica di Como

Titolo contributo: Cenni sulla famiglia Olginati ultima proprietaria del Libro d'Ore dei Musei Civici di Como

Anno di edizione: 2002

V., pp., nn.: v. 3 pp. 5-11

MOSTRE

Titolo: Il patrimonio d'arte della città: i dipinti

Luogo, sede espositiva, data: Como, , 1977

COMPILAZIONE

COMPILAZIONE

Anno di redazione: 1979

Ente compilatore: Musei Civici di Como

Nome: Belloni Zecchinelli, M.

Funzionario responsabile: Maderna, Valentina

Funzionario responsabile: Casati, Letizia

TRASCRIZIONE PER INFORMATIZZAZIONE

Anno di trascrizione/informatizzazione: 2000

Nome: Virgilio, Giovanna

AGGIORNAMENTO-REVISIONE

Anno di aggiornamento/revisione: 2000

Nome: Virgilio, Giovanna