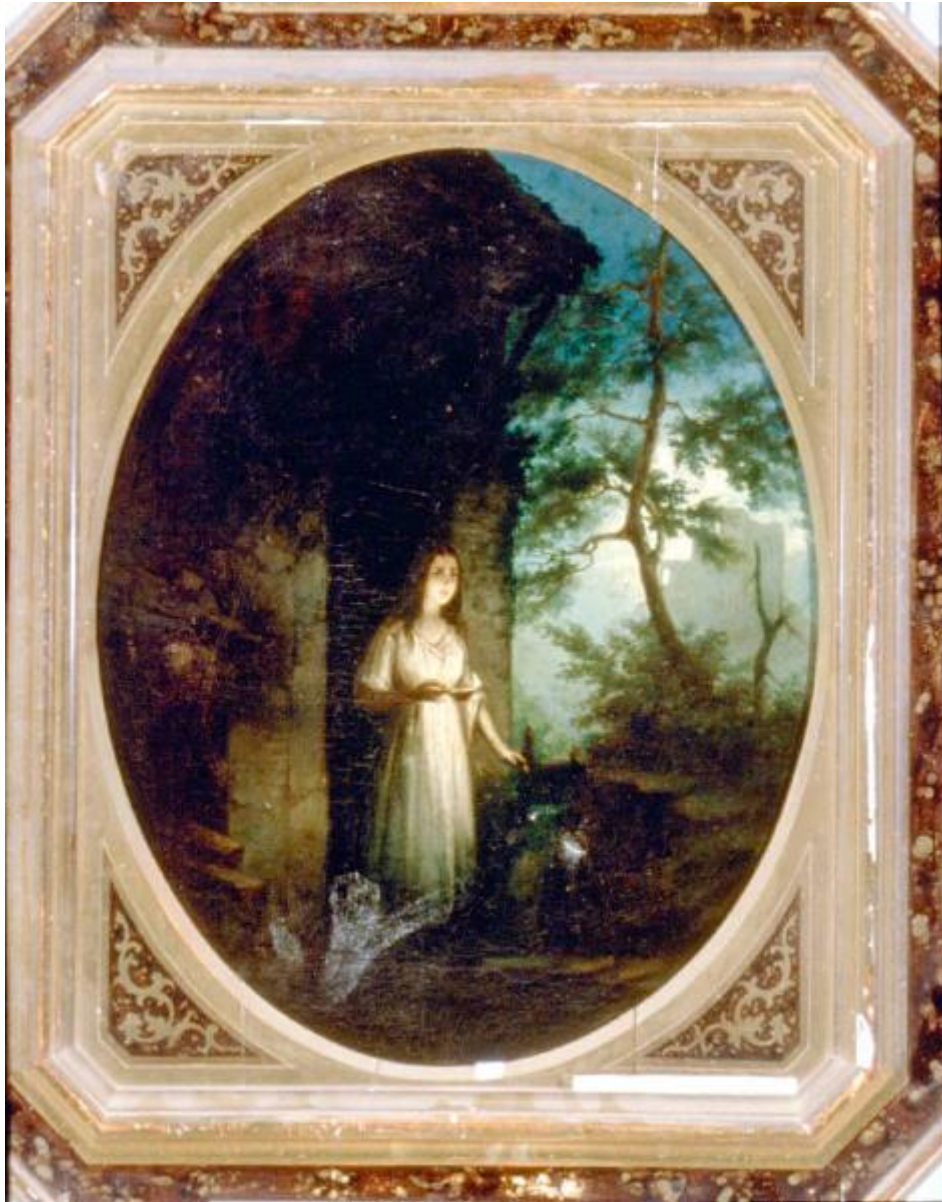


# La sonnambula

Piatti Antonio (attr.)



Link risorsa: <https://www.lombardiabeniculturali.it/opere-arte/schede/1m020-00090/>

Scheda SIRBeC: <https://www.lombardiabeniculturali.it/opere-arte/schede-complete/1m020-00090/>

## **CODICI**

Unità operativa: 1m020

Numero scheda: 90

Codice scheda: 1m020-00090

Tipo scheda: OA

Livello ricerca: C

### **CODICE UNIVOCO**

Codice regione: 03

Numero catalogo generale: 00178092

Ente schedatore: R03/ Musei Civici di Como

Ente competente: S27

## **RELAZIONI**

### **RELAZIONI CON ALTRI BENI**

Tipo relazione: è compreso

Tipo scheda: COL

Codice IDK della scheda correlata: COL-LMD20-0000009

## **OGGETTO**

Categoria dell'oggetto: pittura

### **OGGETTO**

Definizione: dipinto

Disponibilità del bene: reale

### **SOGGETTO**

Categoria generale: profano

Identificazione: SCENA NOTTURNA CON FIGURA DI SONNAMBULA

Titolo: La sonnambula

## **LOCALIZZAZIONE GEOGRAFICO-AMMINISTRATIVA**

### **INDICAZIONE DEL CONTENITORE FISICO**

Codice del contenitore fisico: 5475

Categoria del contenitore fisico: architettura

#### **LOCALIZZAZIONE GEOGRAFICO-AMMINISTRATIVA ATTUALE**

Stato: Italia

Regione: Lombardia

Provincia: CO

Nome provincia: Como

Codice ISTAT comune: 013075

Comune: Como

#### **COLLOCAZIONE SPECIFICA**

Tipologia: palazzo

Qualificazione: gentilizio

Denominazione: Palazzo Volpi

Indirizzo: Via Armando Diaz, 82-84

Denominazione struttura conservativa - livello 1: Musei Civici di Como

Denominazione struttura conservativa - livello 2: Palazzo Volpi

Tipologia struttura conservativa: museo

Altra denominazione: Pinacoteca Civica

#### **ALTRE LOCALIZZAZIONI GEOGRAFICO-AMMINISTRATIVE**

Tipo di localizzazione: luogo di provenienza/collocazione precedente

#### **COLLOCAZIONE SPECIFICA [1 / 2]**

Denominazione struttura conservativa - livello 1: Collezione privata Mazza Giacomo

#### **DATA [1 / 2]**

Data uscita: 1901

Tipo di localizzazione: luogo di collocazione successiva

#### **LOCALIZZAZIONE GEOGRAFICO-AMMINISTRATIVA [2 / 2]**

Provincia: CO

Comune: Como

#### **COLLOCAZIONE SPECIFICA [2 / 2]**

Denominazione: Palazzo Giovio

Denominazione struttura conservativa - livello 1: Civico Museo Archeologico Giovio

## DATA [2 / 2]

Data ingresso: 1901

Data uscita: 1994 ca.

## DATI PATRIMONIALI E COLLEZIONI

### INVENTARIO

Data: 1977

Numero: 478

## CRONOLOGIA

### CRONOLOGIA GENERICA

Secolo: sec. XIX

Frazione di secolo: fine

### CRONOLOGIA SPECIFICA

Da: 1890

Validità: post

A: 1899

Validità: ante

Motivazione cronologia: analisi stilistica

## DEFINIZIONE CULTURALE

### AUTORE

Nome di persona o ente: Piatti Antonio

Tipo intestazione: P

Dati anagrafici/Periodo di attività: 1875/ 1962

Codice scheda autore: RL010-01738

Riferimento all'autore: attr.

Motivazione dell'attribuzione: analisi stilistica

## DATI TECNICI

### MATERIA E TECNICA

Materia: olio su tela

## MISURE

Altezza: 56

Larghezza: 44

Formato: ovale

## DATI ANALITICI

### DESCRIZIONE

Indicazioni sull'oggetto

Una donna esce da una porta reggendo in mano una lucerna accesa. A destra, dietro un gruppo di alberi, la luna illumina dei ruderi.

Indicazioni sul soggetto

Figure: donna. Architetture: rovine. Vegetali: albero. Oggetti: lucerna. Fenomeni naturali: oscurità.

### ISCRIZIONI

Classe di appartenenza: documentaria

Tecnica di scrittura: a impressione

Posizione: su un foglietto tra tela e cornice

Trascrizione: PIATTI ANTONIO/ PITTORE/ COMO, CONT. POST. AL DUOMO N. 815

Notizie storico-critiche

Come ha annotato l'estensore della scheda cartacea: "L'attribuzione, suggerita dal biglietto, al pittore Antonio Piatti (Viggiù 1875-1962) non è confermata dal confronto con le sue opere mature, ma si potrebbe ipotizzare che questa "scena notturna", di gusto ancora pienamente ottocentesco, sia un lavoro molto giovanile, eseguito quando il pittore stava ancora frequentando i corsi dell'Accademia di Brera".

## CONSERVAZIONE

### STATO DI CONSERVAZIONE [1 / 2]

Data: 1980

Stato di conservazione: discreto

Indicazioni specifiche: un'abrasione e un'area d'imbianchimento nella parte inferiore sinistra

Fonte: Olivari M.

### STATO DI CONSERVAZIONE [2 / 2]

Data: 2000

Stato di conservazione: discreto

Fonte: Direzione

## CONDIZIONE GIURIDICA E VINCOLI

### CONDIZIONE GIURIDICA

Indicazione generica: proprietà Ente pubblico territoriale

Indicazione specifica: Comune di Como

Indirizzo: Via Vittorio Emanuele II, 97 - 22100 Como

### ACQUISIZIONE

Tipo acquisizione: donazione

Nome: Mazza, Giacomo

Data acquisizione: 1901

Luogo acquisizione: CO/ Como

## FONTI E DOCUMENTI DI RIFERIMENTO

### DOCUMENTAZIONE FOTOGRAFICA [1 / 3]

Genere: documentazione esistente

Tipo: diapositiva colore

Codice identificativo: MC CO dia478

Specifiche: <CONV302> da rivedere - proviene da FTA

### DOCUMENTAZIONE FOTOGRAFICA [2 / 3]

Genere: documentazione esistente

Tipo: fotografia b/n

Codice identificativo: SBAS MI 071262/S

Specifiche: <CONV302> da rivedere - proviene da FTA

### DOCUMENTAZIONE FOTOGRAFICA [3 / 3]

Codice univoco della risorsa: SC\_OA\_1m020-00090\_IMG-0000170282

Genere: documentazione allegata

Tipo: diapositiva colore

Codice identificativo: dia478.jpg

Nome del file originale: dia478.jpg

### BIBLIOGRAFIA [1 / 4]

Genere: bibliografia di confronto

Autore: Comanducci A. M.

Titolo libro o rivista: I pittori italiani dell'Ottocento

Luogo di edizione: Milano

Anno di edizione: 1934

V., pp., nn.: p. 533

**BIBLIOGRAFIA [2 / 4]**

Genere: bibliografia di confronto

Autore: Nidemi C./ Bezzola M.

Titolo libro o rivista: La Galleria d'arte moderna

Luogo di edizione: Milano

Anno di edizione: 1935

V., pp., nn.: nn. 1738, 2881, 2879

**BIBLIOGRAFIA [3 / 4]**

Genere: bibliografia di confronto

Autore: Marangoni G.

Titolo libro o rivista: Antonio Piatti

Luogo di edizione: Bergamo

Anno di edizione: 1938

**BIBLIOGRAFIA [4 / 4]**

Genere: bibliografia di confronto

Autore: Caramel L./ Pirovano C.

Titolo libro o rivista: Galleria d'arte moderna. Opere del Novecento

Luogo di edizione: Milano

Anno di edizione: 1974

V., pp., nn.: p. 54

## COMPILAZIONE

### COMPILAZIONE

Anno di redazione: 1980

Ente compilatore: Musei Civici di Como

Nome: Olivari, M.

Funzionario responsabile: Maderna, Valentina

Funzionario responsabile: Casati, Letizia

**TRASCRIZIONE PER INFORMATIZZAZIONE**

Anno di trascrizione/informatizzazione: 2000

Nome: Virgilio, Giovanna

**AGGIORNAMENTO-REVISIONE**

Anno di aggiornamento/revisione: 2000

Nome: Virgilio, Giovanna