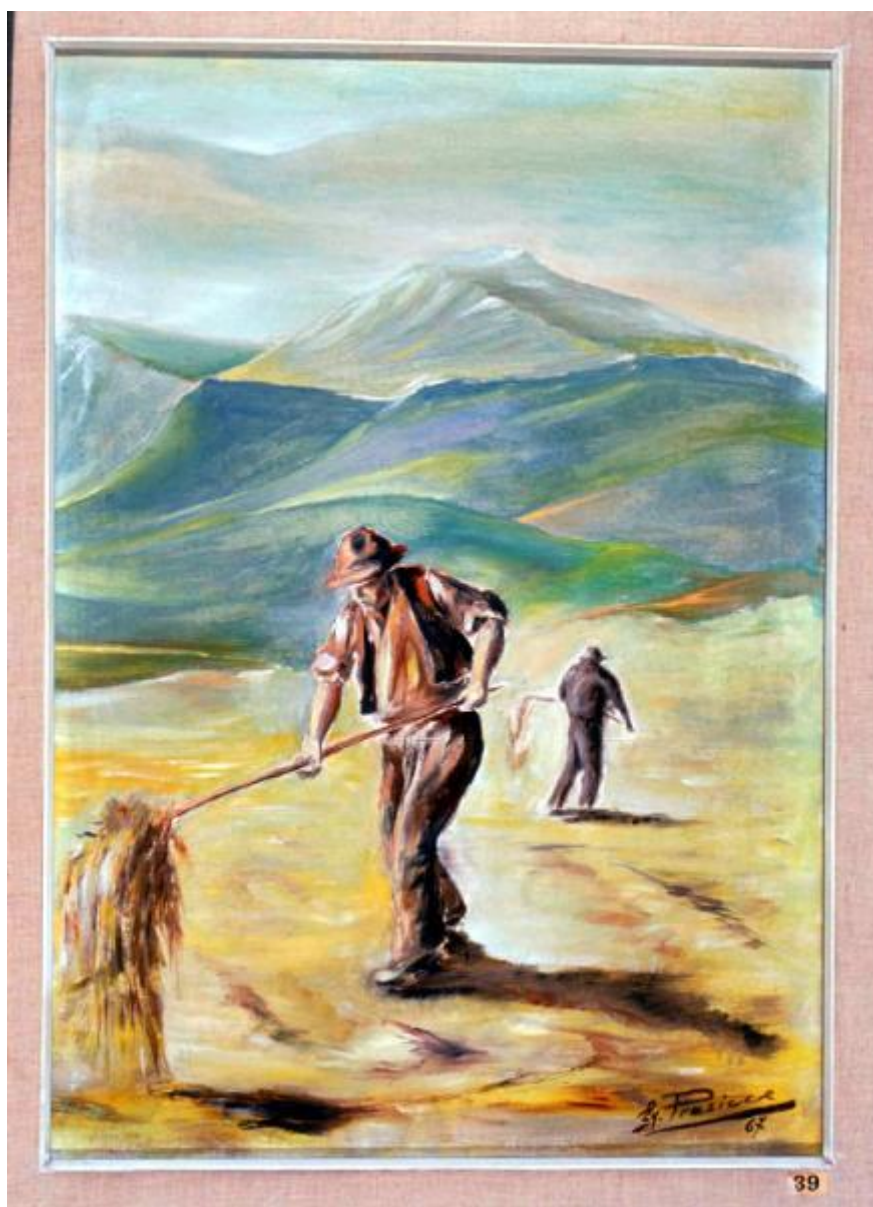


Fienagione

Presicce Nardò Egidio



Link risorsa: <https://www.lombardiabeniculturali.it/opere-arte/schede/1m020-00135/>

Scheda SIRBeC: <https://www.lombardiabeniculturali.it/opere-arte/schede-complete/1m020-00135/>

CODICI

Unità operativa: 1m020

Numero scheda: 135

Codice scheda: 1m020-00135

Tipo scheda: OA

Livello ricerca: C

CODICE UNIVOCO

Codice regione: 03

Numero catalogo generale: 00177684

Ente schedatore: R03/ Comune di Como

Ente competente: S27

OGGETTO

Categoria dell'oggetto: pittura

OGGETTO

Definizione: dipinto

Disponibilità del bene: reale

SOGGETTO

Categoria generale: genere

Identificazione: CONTADINI CHE RACCOLGONO IL FIENO

Titolo: Fienagione

LOCALIZZAZIONE GEOGRAFICO-AMMINISTRATIVA

INDICAZIONE DEL CONTENITORE FISICO

Codice del contenitore fisico: 5565

Categoria del contenitore fisico: architettura

LOCALIZZAZIONE GEOGRAFICO-AMMINISTRATIVA ATTUALE

Stato: Italia

Regione: Lombardia

Provincia: CO

Nome provincia: Como

Codice ISTAT comune: 013075

Comune: Como

COLLOCAZIONE SPECIFICA

Tipologia: palazzo

Denominazione: Palazzo del Municipio

Indirizzo: Via Vittorio Emanuele, 97

Denominazione struttura conservativa - livello 1: Musei Civici di Como

Altra denominazione [1 / 3]: Palazzo Cernezzi ora Comunale

Altra denominazione [2 / 3]: Palazzo Porta Cenezzi

Altra denominazione [3 / 3]: Palazzo Cernezzi

DATI PATRIMONIALI E COLLEZIONI

INVENTARIO

Data: 1977

Numero: 39

CRONOLOGIA

CRONOLOGIA GENERICA

Secolo: sec. XX

CRONOLOGIA SPECIFICA

Da: 1967

Validità: post

A: 1967

Validità: ante

Motivazione cronologia: data

DEFINIZIONE CULTURALE

AUTORE

Nome di persona o ente: Presicce Nardò Egidio

Tipo intestazione: P

Dati anagrafici/Periodo di attività: notizie 1967

Codice scheda autore: RL010-01824

Motivazione dell'attribuzione: firma

DATI TECNICI

MATERIA E TECNICA

Materia: olio su tela

MISURE

Altezza: 50

Larghezza: 70

DATI ANALITICI

DESCRIZIONE

Indicazioni sull'oggetto

Due uomini raccolgono il fieno con la forca su un dolce pendio di montagna; sullo sfondo montagne ondulate.

Indicazioni sul soggetto: Paesaggio: prato; montagne. Figure: contadini. Oggetti: forche.

ISCRIZIONI

Classe di appartenenza: documentaria

Tecnica di scrittura: a pennello

Tipo di caratteri: corsivo

Posizione: in basso, a destra

Trascrizione: EG. PRESICCE/ 67

Notizie storico-critiche: Il dipinto è stato acquistato presumibilmente ad una mostra.

CONSERVAZIONE

STATO DI CONSERVAZIONE [1 / 2]

Data: 1979

Stato di conservazione: buono

Fonte: Belloni Zecchinelli M.

STATO DI CONSERVAZIONE [2 / 2]

Data: 2000

Stato di conservazione: buono

Fonte: Direzione

CONDIZIONE GIURIDICA E VINCOLI

CONDIZIONE GIURIDICA

Indicazione generica: proprietà Ente pubblico territoriale

Indicazione specifica: Comune di Como

Indirizzo: Via Vittorio Emanuele II, 97 - 22100 Como

ACQUISIZIONE

Tipo acquisizione: acquisto

FONTI E DOCUMENTI DI RIFERIMENTO

DOCUMENTAZIONE FOTOGRAFICA [1 / 3]

Genere: documentazione esistente

Tipo: fotografia b/n

Codice identificativo: SBAS MI 070884/S

Specifiche: <CONV302> da rivedere - proviene da FTA

DOCUMENTAZIONE FOTOGRAFICA [2 / 3]

Genere: documentazione esistente

Tipo: diapositiva colore

Codice identificativo: MC CO dia39

Specifiche: <CONV302> da rivedere - proviene da FTA

DOCUMENTAZIONE FOTOGRAFICA [3 / 3]

Codice univoco della risorsa: SC_OA_1m020-00135_IMG-0000170327

Genere: documentazione allegata

Tipo: diapositiva colore

Codice identificativo: dia39.jpg

Nome del file originale: dia39.jpg

COMPILAZIONE

COMPILAZIONE

Anno di redazione: 1979

Ente compilatore: Musei Civici di Como

Nome: Belloni Zecchinelli, M.

Funzionario responsabile: Casati, M. L.

TRASCRIZIONE PER INFORMATIZZAZIONE

Anno di trascrizione/informatizzazione: 2000

Nome: Virgilio, Giovanna

AGGIORNAMENTO-REVISIONE

Anno di aggiornamento/revisione: 2000

Nome: Virgilio, Giovanna