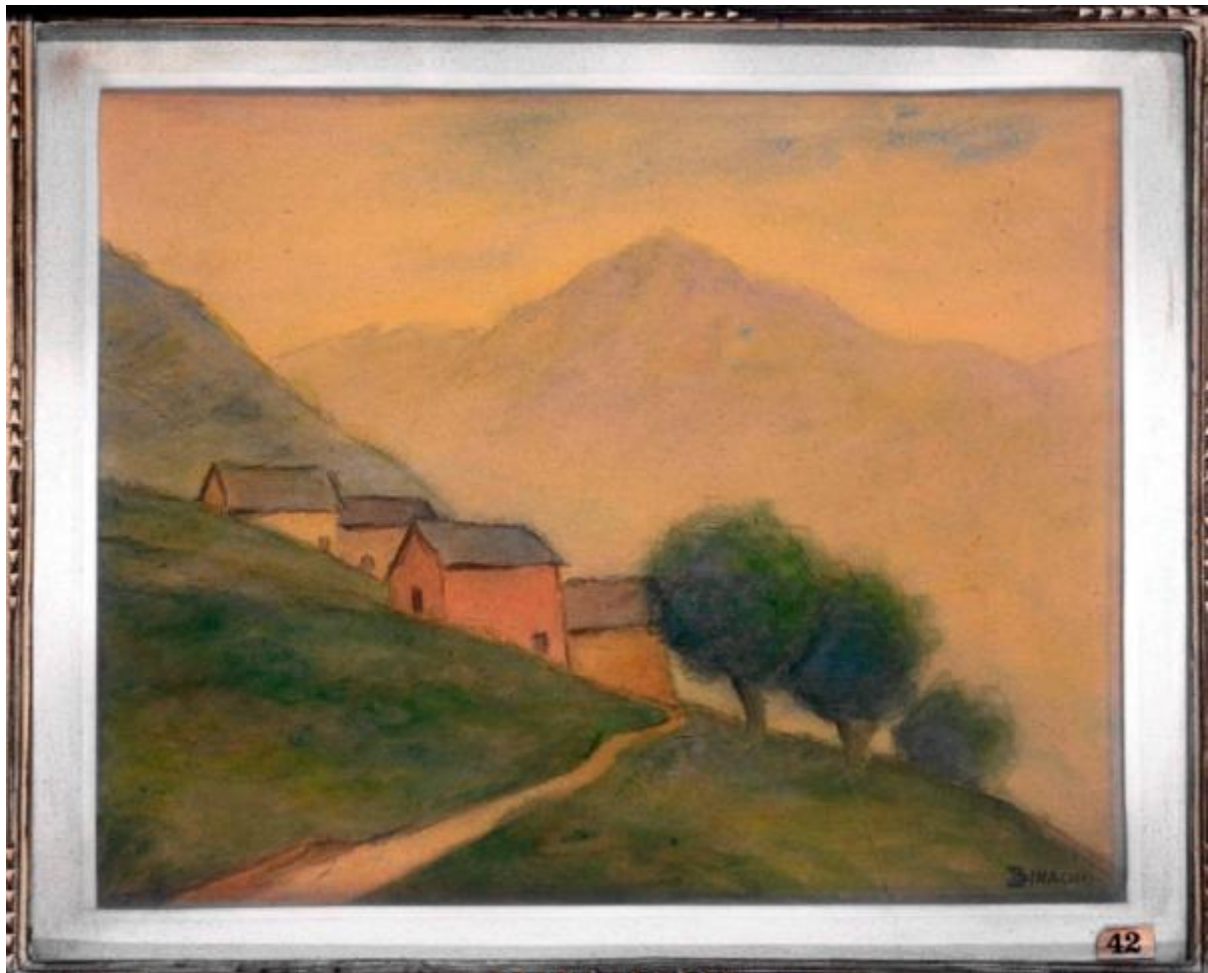


Baite in Val Darengo

Binaghi Luigi



Link risorsa: <https://www.lombardiabeniculturali.it/opere-arte/schede/1m020-00142/>

Scheda SIRBeC: <https://www.lombardiabeniculturali.it/opere-arte/schede-complete/1m020-00142/>

CODICI

Unità operativa: 1m020

Numero scheda: 142

Codice scheda: 1m020-00142

Tipo scheda: OA

Livello ricerca: C

CODICE UNIVOCO

Codice regione: 03

Numero catalogo generale: 00177685

Ente schedatore: R03/ Musei Civici di Como

Ente competente: S27

RELAZIONI

RELAZIONI CON ALTRI BENI

Tipo relazione: è compreso

Tipo scheda: COL

Codice IDK della scheda correlata: COL-LMD20-0000009

OGGETTO

Categoria dell'oggetto: pittura

OGGETTO

Definizione: dipinto

Disponibilità del bene: reale

SOGGETTO

Categoria generale: paesaggio

Identificazione: PAESAGGIO MONTANO CON BAITE IN VAL DARENGO

Titolo: Baite in Val Darengo

LOCALIZZAZIONE GEOGRAFICO-AMMINISTRATIVA

INDICAZIONE DEL CONTENITORE FISICO

Codice del contenitore fisico: 5565

Categoria del contenitore fisico: architettura

LOCALIZZAZIONE GEOGRAFICO-AMMINISTRATIVA ATTUALE

Stato: Italia

Regione: Lombardia

Provincia: CO

Nome provincia: Como

Codice ISTAT comune: 013075

Comune: Como

COLLOCAZIONE SPECIFICA

Tipologia: palazzo

Denominazione: Palazzo del Municipio

Indirizzo: Via Vittorio Emanuele, 97

Denominazione struttura conservativa - livello 1: Musei Civici di Como

Altra denominazione [1 / 3]: Palazzo Cernezzi ora Comunale

Altra denominazione [2 / 3]: Palazzo Porta Cenezzi

Altra denominazione [3 / 3]: Palazzo Cernezzi

ALTRE LOCALIZZAZIONI GEOGRAFICO-AMMINISTRATIVE

Tipo di localizzazione: luogo di provenienza/collocazione precedente

LOCALIZZAZIONE GEOGRAFICO-AMMINISTRATIVA

Provincia: CO

Comune: Como

COLLOCAZIONE SPECIFICA

Tipologia: palazzo

Qualificazione: comunale

Denominazione: Palazzo Cernezzi

DATA

Data uscita: 2001

DATI PATRIMONIALI E COLLEZIONI

INVENTARIO

Data: 1977

Numero: 42

CRONOLOGIA

CRONOLOGIA GENERICA

Secolo: sec. XX

CRONOLOGIA SPECIFICA

Da: 1950

Validità: ca.

A: 1951

Validità: ca.

Motivazione cronologia: analisi stilistica

DEFINIZIONE CULTURALE

AUTORE

Nome di persona o ente: Binaghi Luigi

Tipo intestazione: P

Dati anagrafici/Periodo di attività: 1890/ 1978

Codice scheda autore: RL010-00322

Motivazione dell'attribuzione: firma

DATI TECNICI

MATERIA E TECNICA

Materia: acquerello su cartoncino

MISURE

Altezza: 45

Larghezza: 52

DATI ANALITICI

DESCRIZIONE

Indicazioni sull'oggetto

Si vedono gruppi di baite su un declivio, raggiunte da un sentiero fra prati. Sullo sfondo compare il monte Legnone.

Indicazioni sul soggetto: Paesaggio: prato montano; sentiero; monte Legnone. Architettura: case. Vegetali: alberi.

ISCRIZIONI

Classe di appartenenza: documentaria

Tecnica di scrittura: a pennello

Tipo di caratteri: lettere capitali

Posizione: in basso, a destra

Trascrizione: BINAGHI

Notizie storico-critiche

Il dipinto è un'opera estemporanea del pittore che fu anche appassionato alpinista.

Luigi Binaghi, che espose per la prima volta alla Permanente di Milano nel 1917 con il quadro Reminescenze e, successivamente, a Torino (Quadriennale del 1928), a Como, a Bologna, a Lecco e a Santiago del Cile, ricevette il Primo premio Lissone nel 1951.

CONSERVAZIONE

STATO DI CONSERVAZIONE [1 / 2]

Data: 1979

Stato di conservazione: buono

Fonte: Belloni Zecchinelli M.

STATO DI CONSERVAZIONE [2 / 2]

Data: 2000

Stato di conservazione: buono

Fonte: Direzione

CONDIZIONE GIURIDICA E VINCOLI

CONDIZIONE GIURIDICA

Indicazione generica: proprietà Ente pubblico territoriale

Indicazione specifica: Comune di Como

Indirizzo: Via Vittorio Emanuele II, 97 - 22100 Como

ACQUISIZIONE

Tipo acquisizione: acquisto

Luogo acquisizione: CO/ Como

FONTI E DOCUMENTI DI RIFERIMENTO

DOCUMENTAZIONE FOTOGRAFICA [1 / 3]

Genere: documentazione esistente

Tipo: fotografia b/n

Codice identificativo: SBAS MI 070886/S

Specifiche: <CONV302> da rivedere - proviene da FTA

DOCUMENTAZIONE FOTOGRAFICA [2 / 3]

Genere: documentazione esistente

Tipo: diapositiva colore

Codice identificativo: MC CO dia42

Specifiche: <CONV302> da rivedere - proviene da FTA

DOCUMENTAZIONE FOTOGRAFICA [3 / 3]

Codice univoco della risorsa: SC_OA_1m020-00142_IMG-0000170334

Genere: documentazione allegata

Tipo: diapositiva colore

Codice identificativo: dia42.jpg

Nome del file originale: dia42.jpg

BIBLIOGRAFIA [1 / 2]

Genere: bibliografia di confronto

Autore: Comanducci A. M.

Titolo libro o rivista: I pittori italiani dell'Ottocento

Luogo di edizione: Milano

Anno di edizione: 1934

V., pp., nn.: p. 61

BIBLIOGRAFIA [2 / 2]

Genere: bibliografia di confronto

Autore: Falossi G.

Titolo libro o rivista: I pittori dell'800 Lombardo. Quotazioni e prezzi di tutti i pittori nati in Lombardia dal 1800 al 1899

Luogo di edizione: Milano

Anno di edizione: 1981

V., pp., nn.: p. 24

COMPILAZIONE

COMPILAZIONE

Anno di redazione: 1979

Ente compilatore: Musei Civici di Como

Nome: Belloni Zecchinelli, M.

Funzionario responsabile: Maderna, Valentina

Funzionario responsabile: Casati, Letizia

TRASCRIZIONE PER INFORMATIZZAZIONE

Anno di trascrizione/informatizzazione: 2000

Nome: Virgilio, Giovanna

AGGIORNAMENTO-REVISIONE

Anno di aggiornamento/revisione: 2000

Nome: Virgilio, Giovanna