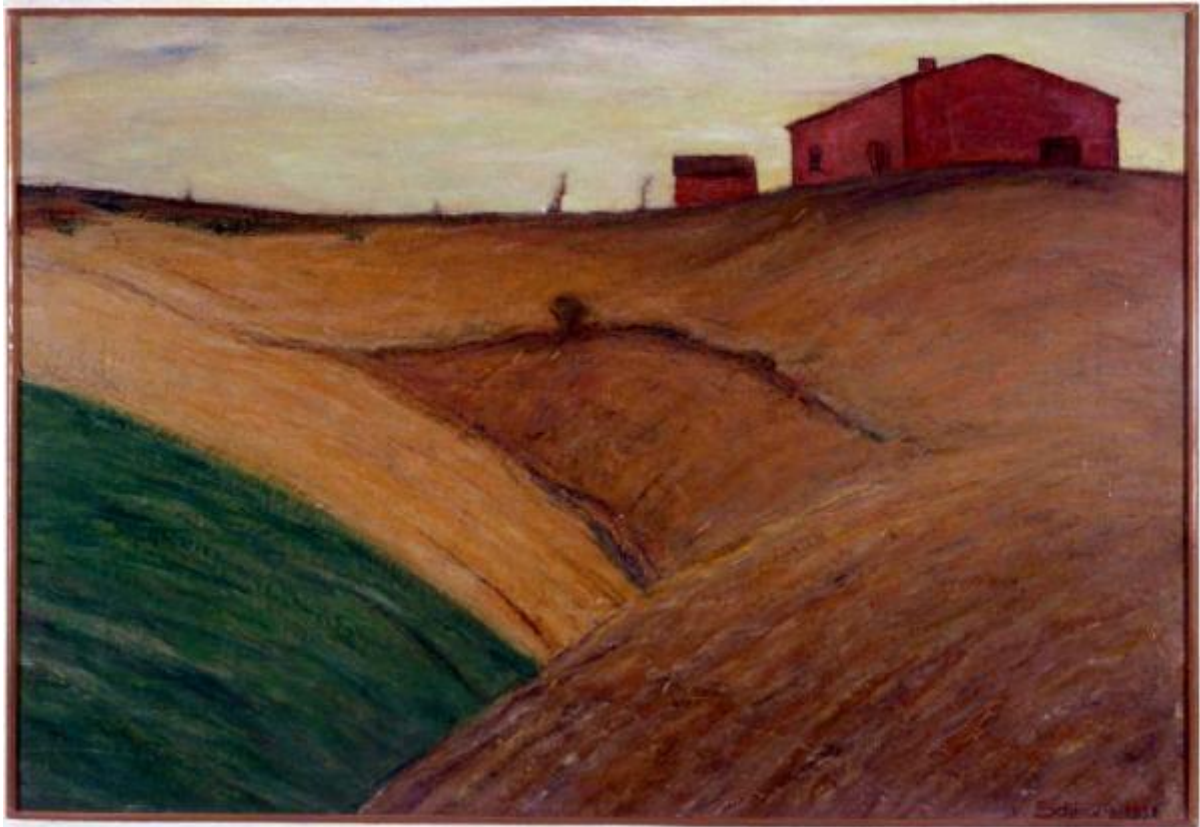


Valle solitaria

Schiavio Vincenzo



Link risorsa: <https://www.lombardiabeniculturali.it/opere-arte/schede/1m020-00149/>

Scheda SIRBeC: <https://www.lombardiabeniculturali.it/opere-arte/schede-complete/1m020-00149/>

CODICI

Unità operativa: 1m020

Numero scheda: 149

Codice scheda: 1m020-00149

Tipo scheda: OA

Livello ricerca: C

CODICE UNIVOCO

Codice regione: 03

Numero catalogo generale: 00177672

Ente schedatore: R03/ Comune di Como

Ente competente: S27

OGGETTO

Categoria dell'oggetto: pittura

OGGETTO

Definizione: dipinto

Disponibilità del bene: reale

SOGGETTO

Categoria generale: paesaggio

Identificazione: PAESAGGIO RURALE

Titolo: Valle solitaria

LOCALIZZAZIONE GEOGRAFICO-AMMINISTRATIVA

INDICAZIONE DEL CONTENITORE FISICO

Codice del contenitore fisico: 5565

Categoria del contenitore fisico: architettura

LOCALIZZAZIONE GEOGRAFICO-AMMINISTRATIVA ATTUALE

Stato: Italia

Regione: Lombardia

Provincia: CO

Nome provincia: Como

Codice ISTAT comune: 013075

Comune: Como

COLLOCAZIONE SPECIFICA

Tipologia: palazzo

Denominazione: Palazzo del Municipio

Indirizzo: Via Vittorio Emanuele, 97

Denominazione struttura conservativa - livello 1: Musei Civici di Como

Altra denominazione [1 / 3]: Palazzo Cernezzi ora Comunale

Altra denominazione [2 / 3]: Palazzo Porta Cenezzi

Altra denominazione [3 / 3]: Palazzo Cernezzi

DATI PATRIMONIALI E COLLEZIONI

INVENTARIO

Data: 1977

Numero: 20

CRONOLOGIA

CRONOLOGIA GENERICA

Secolo: sec. XX

CRONOLOGIA SPECIFICA

Da: 1952

Validità: post

A: 1952

Validità: ante

Motivazione cronologia: data

DEFINIZIONE CULTURALE

AUTORE

Nome di persona o ente: Schiavio Vincenzo

Tipo intestazione: P

Dati anagrafici/Periodo di attività: 1888/ 1954

Codice scheda autore: RL010-02043

Motivazione dell'attribuzione: firma

DATI TECNICI

MATERIA E TECNICA

Materia: olio su tavola

MISURE

Altezza: 60

Larghezza: 85

DATI ANALITICI

DESCRIZIONE

Indicazioni sull'oggetto

Il terreno delle colline sembra affondare nel primo piano del quadro. In alto a destra si vedono case coloniche.

Indicazioni sul soggetto: Paesaggio: campi. Architettura: case rurali.

ISCRIZIONI

Classe di appartenenza: documentaria

Tecnica di scrittura: a pennello

Tipo di caratteri: corsivo

Posizione: in basso, a destra

Trascrizione: V. SCHIAVIO 1952

Notizie storico-critiche

Allievo di Baldassarre Longoni, seguì il Divisionismo. Al termine della prima guerra mondiale espose in una mostra a Villa Olmo i suoi primi dipinti dove il tema dominante è la montagna (Comanducci, 1945; "La Provincia" il 15 marzo 1979). Espose alla Biennale Brera nel 1918, ad una personale a Villa Geno nel 1919, al Centenario Voltiano, Mostra Nazionale d'Arte 1927.

Il dipinto in esame fu eseguito verso la fine della sua carriera, quando passò " ad uno stile non facilmente etichettabile sul piano della tendenza [...]. Negli ultimi anni si limitò a schizzare brevi appunti nei luoghi da riportare sulla tela, costruendo poi il dipinto in studio: ed era arrivato a perfezionarsi anche come fotografo, per interpretare meglio, a distanza quei prati, quelle montagne, quelle case che dovevano diventare pittura" (Como '900, 1994, 18).

CONSERVAZIONE

STATO DI CONSERVAZIONE [1 / 2]

Data: 1979

Stato di conservazione: buono

Fonte: Belloni Zecchinelli M.

STATO DI CONSERVAZIONE [2 / 2]

Data: 2000

Stato di conservazione: buono

Fonte: Direzione

CONDIZIONE GIURIDICA E VINCOLI

CONDIZIONE GIURIDICA

Indicazione generica: proprietà Ente pubblico territoriale

Indicazione specifica: Comune di Como

Indirizzo: Via Vittorio Emanuele II, 97 - 22100 Como

ACQUISIZIONE

Tipo acquisizione: acquisto

Luogo acquisizione: CO/ Como

FONTI E DOCUMENTI DI RIFERIMENTO

DOCUMENTAZIONE FOTOGRAFICA [1 / 3]

Genere: documentazione esistente

Tipo: fotografia b/n

Codice identificativo: SBAS MI 070874/S

Specifiche: <CONV302> da rivedere - proviene da FTA

DOCUMENTAZIONE FOTOGRAFICA [2 / 3]

Genere: documentazione esistente

Tipo: diapositiva colore

Codice identificativo: MC CO dia20

Specifiche: <CONV302> da rivedere - proviene da FTA

DOCUMENTAZIONE FOTOGRAFICA [3 / 3]

Codice univoco della risorsa: SC_OA_1m020-00149_IMG-0000170341

Genere: documentazione allegata

Tipo: diapositiva colore

Codice identificativo: dia20.jpg

Nome del file originale: dia20.jpg

BIBLIOGRAFIA

Genere: bibliografia di confronto

Autore: Comanducci A. M.

Titolo libro o rivista

Dizionario illustrato dei pittori e incisori italiani e moderni (1800-1900), seconda edizione riveduta da L. Pelandi

Luogo di edizione: Milano

Anno di edizione: 1945

V., pp., nn.: v. II p. 744

MOSTRE

Titolo: Il patrimonio d'arte della città: i dipinti

Luogo, sede espositiva, data: Como, , 1977

COMPILAZIONE

COMPILAZIONE

Anno di redazione: 1979

Ente compilatore: Musei Civici di Como

Nome: Belloni Zecchinelli, M.

Funzionario responsabile: Maderna, Valentina

Funzionario responsabile: Casati, M. L.

TRASCRIZIONE PER INFORMATIZZAZIONE

Anno di trascrizione/informatizzazione: 2000

Nome: Virgilio, Giovanna

AGGIORNAMENTO-REVISIONE

Anno di aggiornamento/revisione: 2000

Nome: Virgilio, Giovanna