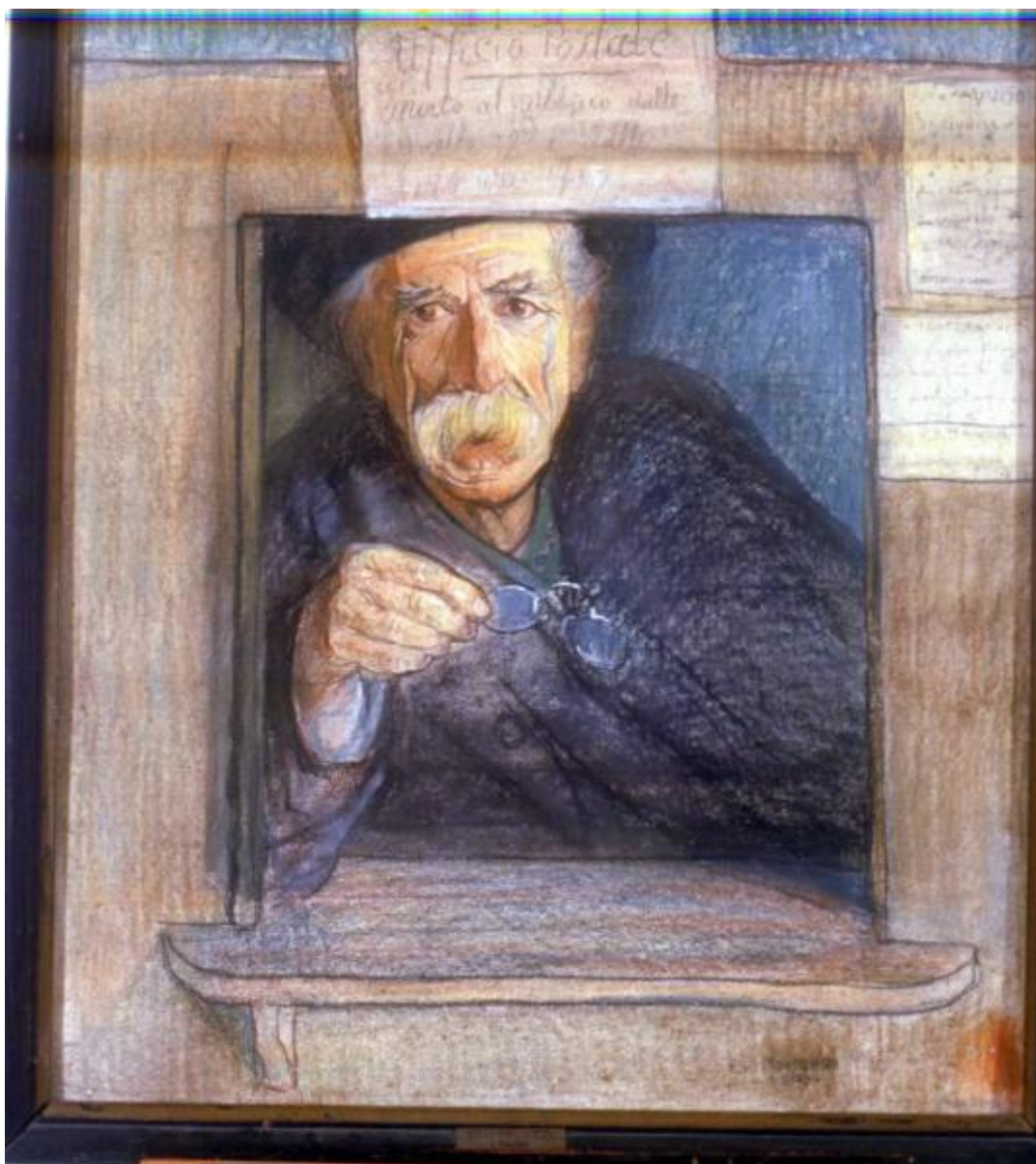


# Il postino

Peluzzi Eso



Link risorsa: <https://www.lombardiabeniculturali.it/opere-arte/schede/1m020-00152/>

Scheda SIRBeC: <https://www.lombardiabeniculturali.it/opere-arte/schede-complete/1m020-00152/>

## CODICI

Unità operativa: 1m020

Numero scheda: 152

Codice scheda: 1m020-00152

Tipo scheda: OA

Livello ricerca: C

### CODICE UNIVOCO

Codice regione: 03

Numero catalogo generale: 00679833

Ente schedatore: R03/ Musei Civici di Como

Ente competente: S27

## RELAZIONI

### RELAZIONI CON ALTRI BENI

Tipo relazione: è compreso

Tipo scheda: COL

Codice IDK della scheda correlata: COL-LMD20-0000009

## OGGETTO

Categoria dell'oggetto: pittura

### OGGETTO

Definizione: dipinto

Disponibilità del bene: reale

### SOGGETTO

Categoria generale: ritratto

Identificazione: RITRATTO MASCHILE DI POSTINO

Titolo: Il postino

## LOCALIZZAZIONE GEOGRAFICO-AMMINISTRATIVA

### INDICAZIONE DEL CONTENITORE FISICO

Codice del contenitore fisico: 5475

Categoria del contenitore fisico: architettura

#### **LOCALIZZAZIONE GEOGRAFICO-AMMINISTRATIVA ATTUALE**

Stato: Italia

Regione: Lombardia

Provincia: CO

Nome provincia: Como

Codice ISTAT comune: 013075

Comune: Como

#### **COLLOCAZIONE SPECIFICA**

Tipologia: palazzo

Qualificazione: gentilizio

Denominazione: Palazzo Volpi

Indirizzo: Via Armando Diaz, 82-84

Denominazione struttura conservativa - livello 1: Musei Civici di Como

Denominazione struttura conservativa - livello 2: Palazzo Volpi

Tipologia struttura conservativa: museo

Altra denominazione: Pinacoteca Civica

### **ALTRE LOCALIZZAZIONI GEOGRAFICO-AMMINISTRATIVE**

Tipo di localizzazione: luogo di provenienza/collocazione precedente

#### **LOCALIZZAZIONE GEOGRAFICO-AMMINISTRATIVA**

Provincia: CO

Comune: Como

#### **COLLOCAZIONE SPECIFICA**

Denominazione struttura conservativa - livello 1: Collezione privata Feloy

#### **DATA**

Data uscita: 1999

### **DATI PATRIMONIALI E COLLEZIONI**

#### **INVENTARIO**

Data: 2000

Numero: 809

## CRONOLOGIA

### CRONOLOGIA GENERICA

Secolo: sec. XX

### CRONOLOGIA SPECIFICA

Da: 1923

Validità: post

A: 1923

Validità: ante

Motivazione cronologia: data

## DEFINIZIONE CULTURALE

### AUTORE

Nome di persona o ente: Peluzzi Eso

Tipo intestazione: P

Dati anagrafici/Periodo di attività: 1894/ 1985

Codice scheda autore: RL010-01708

Motivazione dell'attribuzione: firma

## DATI TECNICI

### MATERIA E TECNICA

Materia: gesso su cartoncino

### MISURE

Altezza: 182

Larghezza: 63.5

## DATI ANALITICI

### DESCRIZIONE

Indicazioni sull'oggetto

Il personaggio è visto frontalmente, mentre si affaccia dall'uscio di un bancone tenendo nella destra un paio di occhiali.

Indicazioni sul soggetto: Figure: postino. Oggetti: occhiali; cartelli; bancone.

#### **ISCRIZIONI [1 / 4]**

Classe di appartenenza: documentaria

Tecnica di scrittura: a gessetto

Tipo di caratteri: lettere capitali

Posizione: in basso, a destra

Trascrizione: ESO PELUZZI/ -923

#### **ISCRIZIONI [2 / 4]**

Classe di appartenenza: documentaria

Tecnica di scrittura: a gessetto

Tipo di caratteri: corsivo

Posizione: sul cartello dipinto, in alto, al centro

Trascrizione: UFFICO POSTALE/ APERTO AL PUBBLICO DALLE/ 9 ALLE 12 E DALLE/ 14 ALLE 17

#### **ISCRIZIONI [3 / 4]**

Classe di appartenenza: documentaria

Tecnica di scrittura: a gessetto

Tipo di caratteri: lettere capitali

Posizione: sul cartellino dipinto, in alto, a destra

Trascrizione: AVVISO ... SANTUARIO DI SAVONA

#### **ISCRIZIONI [4 / 4]**

Classe di appartenenza: itineraria

Tecnica di scrittura: a impressione

Tipo di caratteri: corsivo

Posizione: sul verso

Trascrizione: STUDIO DEL PITTORE ESO PELUZZI/ COMO VIA INDIPENDENZA 31

#### **Notizie storico-critiche**

Il dipinto, che rappresenta un postino affacciato da un bancone, fu realizzato dal pittore ligure subito dopo il suo esordio alla mostra personale del 1922 alla Società Promotrice delle Belle Arti di Torino. Pittore prevalentemente di paesaggio, la critica riconosce tra le prove migliori del Peluzzi quelle eseguite durante il primo periodo di soggiorno al Santuario di Savona (1919-1923) - al quale si ascrivono anche tre dipinti conservati nella Pinacoteca Civica di Como (oltre a questo i dipinti con i nn. inv. 810, 811) - nei quali il pittore "reinterpreta in chiave originale il divisionismo italiano: infatti, sensibile interprete della lezione di pelizza, scandisce la luce attraverso un acceso cromatismo ed una pennellata densa e pastosa" (Beringhelli, 1991, 237). Va, inoltre, rilevato che il Peluzzi espose a Como proprio nel 1923 presso l'Istituto G. Carducci in occasione della VII esposizione autunnale d'arte e, nuovamente, nel 1925.

## **CONSERVAZIONE**

## STATO DI CONSERVAZIONE

Data: 2000

Stato di conservazione: buono

Fonte: Direzione

## CONDIZIONE GIURIDICA E VINCOLI

### CONDIZIONE GIURIDICA

Indicazione generica: proprietà Ente pubblico territoriale

Indicazione specifica: Comune di Como

Indirizzo: Via Vittorio Emanuele II, 97 - 22100 Como

### ACQUISIZIONE

Tipo acquisizione: donazione

Nome: Feloy

Data acquisizione: 1999

Luogo acquisizione: CO/ Como

Note: fonte: documentazione

## FONTI E DOCUMENTI DI RIFERIMENTO

### DOCUMENTAZIONE FOTOGRAFICA [1 / 3]

Genere: documentazione esistente

Tipo: fotografia colore

Codice identificativo: MC CO sta809

Specifiche: <CONV302> da rivedere - proviene da FTA

### DOCUMENTAZIONE FOTOGRAFICA [2 / 3]

Genere: documentazione esistente

Tipo: diapositiva colore

Codice identificativo: MC CO dia809

Specifiche: <CONV302> da rivedere - proviene da FTA

### DOCUMENTAZIONE FOTOGRAFICA [3 / 3]

Codice univoco della risorsa: SC\_OA\_1m020-00152\_IMG-0000170344

Genere: documentazione allegata

Tipo: diapositiva colore

Codice identificativo: dia809.jpg

Nome del file originale: dia809.jpg

#### **FONTI E DOCUMENTI**

Nome dell'archivio: Archivio Comune di Como

#### **BIBLIOGRAFIA**

Genere: bibliografia di confronto

Autore: Beringhelli G.

Titolo libro o rivista: Dizionario degli artisti liguri, pittori, scultori, ceramisti, incisori dell'Ottocento e del Novecento

Luogo di edizione: Genova

Anno di edizione: 1991

V., pp., nn.: p. 237

#### **COMPILAZIONE**

#### **COMPILAZIONE**

Anno di redazione: 2000

Ente compilatore: Musei Civici di Como

Nome: Virgilio, Giovanna

Funzionario responsabile: Casati, Letizia