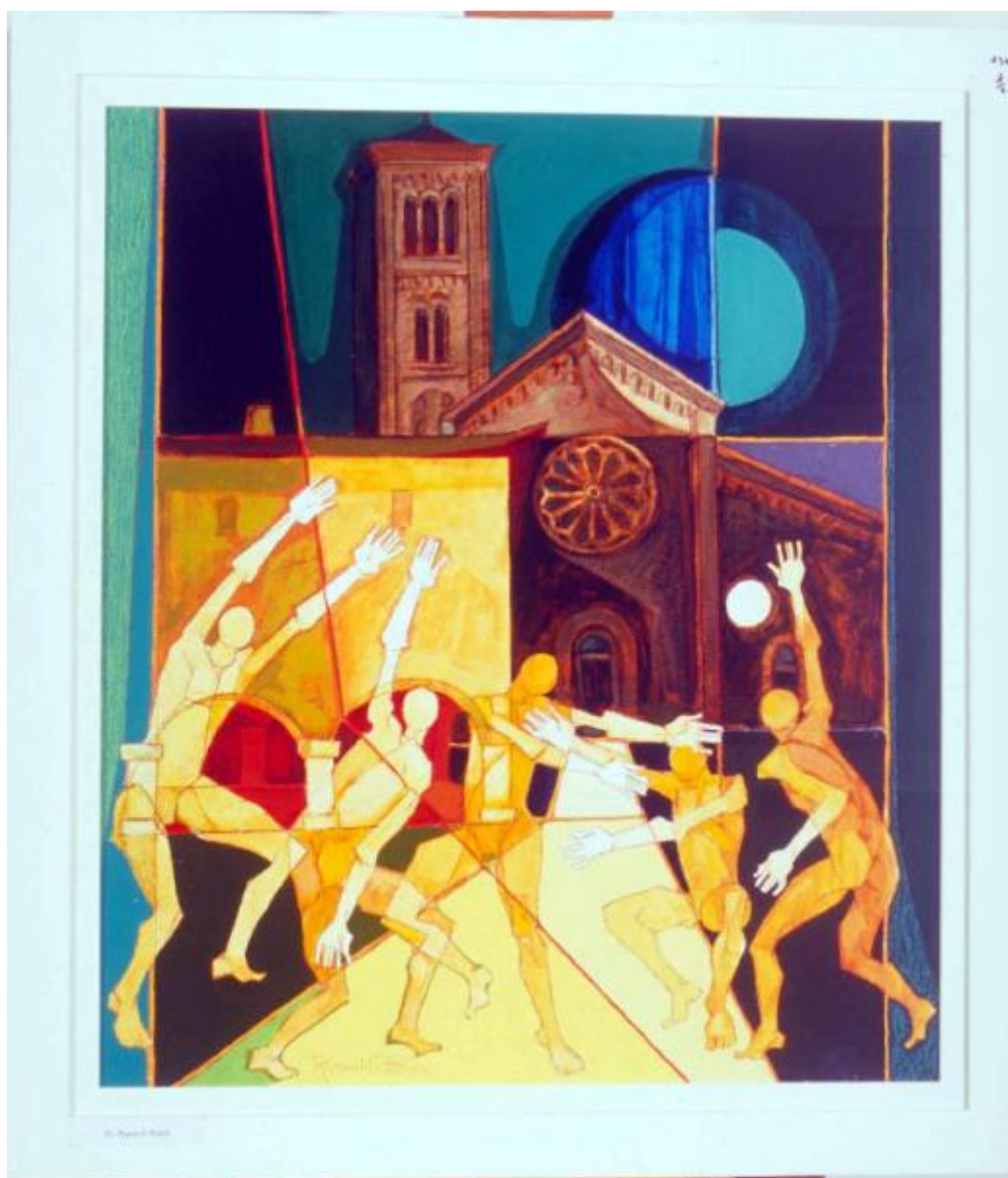


Piazza San Fedele a Como

Russolillo Franco



Link risorsa: <https://www.lombardiabeniculturali.it/opere-arte/schede/1m020-00188/>

Scheda SIRBeC: <https://www.lombardiabeniculturali.it/opere-arte/schede-complete/1m020-00188/>

CODICI

Unità operativa: 1m020

Numero scheda: 188

Codice scheda: 1m020-00188

Tipo scheda: OA

Livello ricerca: C

CODICE UNIVOCO

Codice regione: 03

Numero catalogo generale: 00679864

Ente schedatore: R03/ Musei Civici di Como

Ente competente: S27

RELAZIONI

RELAZIONI CON ALTRI BENI

Tipo relazione: è compreso

Tipo scheda: COL

Codice IDK della scheda correlata: COL-LMD20-0000009

OGGETTO

Categoria dell'oggetto: pittura

OGGETTO

Definizione: dipinto

Disponibilità del bene: reale

SOGGETTO

Categoria generale: veduta

Identificazione: VEDUTA FANTASTICA DI PIAZZA SAN FEDELE A COMO

Titolo: Piazza San Fedele a Como

LOCALIZZAZIONE GEOGRAFICO-AMMINISTRATIVA

INDICAZIONE DEL CONTENITORE FISICO

Codice del contenitore fisico: 5475

Categoria del contenitore fisico: architettura

LOCALIZZAZIONE GEOGRAFICO-AMMINISTRATIVA ATTUALE

Stato: Italia

Regione: Lombardia

Provincia: CO

Nome provincia: Como

Codice ISTAT comune: 013075

Comune: Como

COLLOCAZIONE SPECIFICA

Tipologia: palazzo

Qualificazione: gentilizio

Denominazione: Palazzo Volpi

Indirizzo: Via Armando Diaz, 82-84

Denominazione struttura conservativa - livello 1: Musei Civici di Como

Denominazione struttura conservativa - livello 2: Palazzo Volpi

Tipologia struttura conservativa: museo

Altra denominazione: Pinacoteca Civica

DATI PATRIMONIALI E COLLEZIONI

INVENTARIO

Data: 2000

Numero: 847

CRONOLOGIA

CRONOLOGIA GENERICA

Secolo: sec. XX

CRONOLOGIA SPECIFICA

Da: 1995

Validità: ca.

A: 1996

Validità: ca.

Motivazione cronologia: analisi stilistica

DEFINIZIONE CULTURALE

AUTORE

Nome di persona o ente: Russolillo Franco

Tipo intestazione: P

Dati anagrafici/Periodo di attività: 1932/

Codice scheda autore: RL010-01967

Motivazione dell'attribuzione: firma

DATI TECNICI

MATERIA E TECNICA

Materia: olio su truciolato

MISURE

Altezza: 80

Larghezza: 70

DATI ANALITICI

DESCRIZIONE

Indicazioni sull'oggetto: Gli elementi figurativi sono trasfigurati dall'uso innaturalistico dei colori e dalla luce abbacinante.

Indicazioni sul soggetto: Veduta: Como: chiesa di S. Fedele. Architettura: chiesa; campanile; portici. Figure maschili.

ISCRIZIONI [1 / 2]

Classe di appartenenza: documentaria

Tecnica di scrittura: a pennarello

Tipo di caratteri: corsivo

Posizione: in basso, a sinistra

Trascrizione: RUSSOLILLO FRANCO

ISCRIZIONI [2 / 2]

Classe di appartenenza: documentaria

Tecnica di scrittura: a pastello

Tipo di caratteri: corsivo

Posizione: sul verso, in alto

Trascrizione: PIAZZA S. FEDELE/ COMO/ RUSSOLILLO FRANCO

Notizie storico-critiche

Il dipinto, che fa parte di un nucleo di opere donate dal pittore al Comune di Como, propone una veduta della facciata della chiesa S. Fedele, affiancata dal campanile e nascosta, a sinistra, dai portici con arcate ribassate. Dal portale dell'edificio si diparte la via che avanza, allargandosi, verso il primo piano, dove compaiono figure umane rappresentate come manichini in movimento. La tendenza all'astrazione geometrica che domina in tutta la composizione è sottolineata dall'uso antinaturalistico dei colori.

CONSERVAZIONE

STATO DI CONSERVAZIONE

Data: 2000

Stato di conservazione: buono

Fonte: Direzione

CONDIZIONE GIURIDICA E VINCOLI

CONDIZIONE GIURIDICA

Indicazione generica: proprietà Ente pubblico territoriale

Indicazione specifica: Comune di Como

Indirizzo: Via Vittorio Emanuele II, 97 - 22100 Como

ACQUISIZIONE

Tipo acquisizione: donazione

Nome: Russolillo, Franco

Data acquisizione: 1999

Luogo acquisizione: CO/ Como

Note: fonte: documentazione

FONTI E DOCUMENTI DI RIFERIMENTO

DOCUMENTAZIONE FOTOGRAFICA [1 / 3]

Genere: documentazione esistente

Tipo: fotografia colore

Codice identificativo: MC CO sta847

Specifiche: <CONV302> da rivedere - proviene da FTA

DOCUMENTAZIONE FOTOGRAFICA [2 / 3]

Genere: documentazione esistente

Tipo: diapositiva colore

Codice identificativo: MC CO dia847

Specifiche: <CONV302> da rivedere - proviene da FTA

DOCUMENTAZIONE FOTOGRAFICA [3 / 3]

Codice univoco della risorsa: SC_OA_1m020-00188_IMG-0000170380

Genere: documentazione allegata

Tipo: diapositiva colore

Codice identificativo: dia847.jpg

Nome del file originale: dia847.jpg

FONTI E DOCUMENTI

Nome dell'archivio: Archivio Comune di Como

COMPILAZIONE

COMPILAZIONE

Anno di redazione: 2000

Ente compilatore: Musei Civici di Como

Nome: Virgilio, Giovanna

Funzionario responsabile: Casati, Letizia