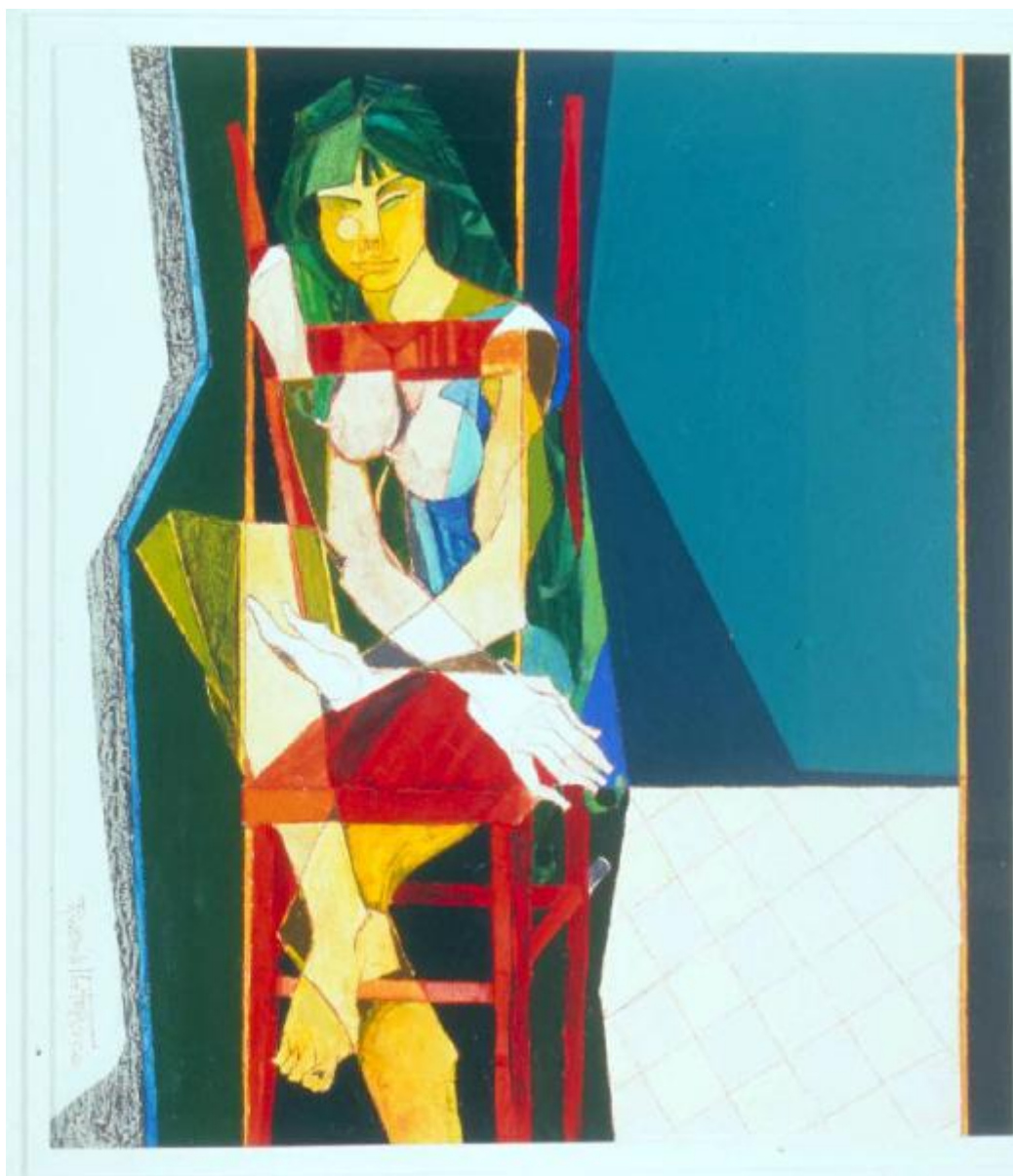


# La sedia rossa

Russolillo Franco



Link risorsa: <https://www.lombardiabeniculturali.it/opere-arte/schede/1m020-00190/>

Scheda SIRBeC: <https://www.lombardiabeniculturali.it/opere-arte/schede-complete/1m020-00190/>

## CODICI

Unità operativa: 1m020

Numero scheda: 190

Codice scheda: 1m020-00190

Tipo scheda: OA

Livello ricerca: C

### CODICE UNIVOCO

Codice regione: 03

Numero catalogo generale: 00679866

Ente schedatore: R03/ Musei Civici di Como

Ente competente: S27

## RELAZIONI

### RELAZIONI CON ALTRI BENI

Tipo relazione: è compreso

Tipo scheda: COL

Codice IDK della scheda correlata: COL-LMD20-0000009

## OGGETTO

Categoria dell'oggetto: pittura

### OGGETTO

Definizione: dipinto

Disponibilità del bene: reale

### SOGGETTO

Categoria generale: s.cat.

Identificazione: FIGURA FEMMINILE CON SEDIA ROSSA

Titolo: La sedia rossa

## LOCALIZZAZIONE GEOGRAFICO-AMMINISTRATIVA

### INDICAZIONE DEL CONTENITORE FISICO

Codice del contenitore fisico: 5475

Categoria del contenitore fisico: architettura

### **LOCALIZZAZIONE GEOGRAFICO-AMMINISTRATIVA ATTUALE**

Stato: Italia

Regione: Lombardia

Provincia: CO

Nome provincia: Como

Codice ISTAT comune: 013075

Comune: Como

### **COLLOCAZIONE SPECIFICA**

Tipologia: palazzo

Qualificazione: gentilizio

Denominazione: Palazzo Volpi

Indirizzo: Via Armando Diaz, 82-84

Denominazione struttura conservativa - livello 1: Musei Civici di Como

Denominazione struttura conservativa - livello 2: Palazzo Volpi

Tipologia struttura conservativa: museo

Altra denominazione: Pinacoteca Civica

## **DATI PATRIMONIALI E COLLEZIONI**

### **INVENTARIO**

Data: 2000

Numero: 848

## **CRONOLOGIA**

### **CRONOLOGIA GENERICA**

Secolo: sec. XX

### **CRONOLOGIA SPECIFICA**

Da: 1995

Validità: ca.

A: 1996

Validità: ca.

Motivazione cronologia: analisi stilistica

## DEFINIZIONE CULTURALE

### AUTORE

Nome di persona o ente: Russolillo Franco

Tipo intestazione: P

Dati anagrafici/Periodo di attività: 1932/

Codice scheda autore: RL010-01967

Motivazione dell'attribuzione: firma

## DATI TECNICI

### MATERIA E TECNICA

Materia: olio su truciolato

### MISURE

Altezza: 85

Larghezza: 95

## DATI ANALITICI

### DESCRIZIONE

Indicazioni sull'oggetto: La figura nuda è seduta su una sedia occupando la parte sinistra del dipinto.

Indicazioni sul soggetto: Figure: donna. Oggetti: sedia.

### ISCRIZIONI [1 / 3]

Classe di appartenenza: documentaria

Tecnica di scrittura: a pastello

Tipo di caratteri: corsivo

Posizione: in basso, a sinistra

Trascrizione: RUSSOLILLO FRANCO

### ISCRIZIONI [2 / 3]

Classe di appartenenza: documentaria

Tecnica di scrittura: a pastello

Tipo di caratteri: lettere capitali

Posizione: sul verso, in alto, a destra

Trascrizione: LA SEDIA ROSSA

### **ISCRIZIONI [3 / 3]**

Classe di appartenenza: documentaria

Tecnica di scrittura: a pastello

Tipo di caratteri: corsivo

Posizione: sul verso, in alto, a sinistra

Trascrizione: RUSSOLILLO FRANCO

Notizie storico-critiche

Il dipinto, che fa parte di un nucleo di opere donate dall'autore al Comune di Como, rappresenta una donna nuda seduta su una sedia rossa. La figura è sottoposta a un processo di scomposizione dei volumi di gusto geometrizzante. L'intersezione generata dalla sovrapposizione delle forme viene, inoltre, sottolineata dall'uso antinaturalistico dei colori.

## **CONSERVAZIONE**

### **STATO DI CONSERVAZIONE**

Data: 2000

Stato di conservazione: buono

Fonte: Direzione

## **CONDIZIONE GIURIDICA E VINCOLI**

### **CONDIZIONE GIURIDICA**

Indicazione generica: proprietà Ente pubblico territoriale

Indicazione specifica: Comune di Como

Indirizzo: Via Vittorio Emanuele II, 97 - 22100 Como

### **ACQUISIZIONE**

Tipo acquisizione: donazione

Nome: Russolillo, Franco

Data acquisizione: 1999

Luogo acquisizione: CO/ Como

Note: fonte: documentazione

## **FONTI E DOCUMENTI DI RIFERIMENTO**

### **DOCUMENTAZIONE FOTOGRAFICA [1 / 3]**

Genere: documentazione esistente

Tipo: fotografia colore

Codice identificativo: MC CO sta848

Specifiche: <CONV302> da rivedere - proviene da FTA

### **DOCUMENTAZIONE FOTOGRAFICA [2 / 3]**

Genere: documentazione esistente

Tipo: diapositiva colore

Codice identificativo: MC CO dia848

Specifiche: <CONV302> da rivedere - proviene da FTA

### **DOCUMENTAZIONE FOTOGRAFICA [3 / 3]**

Codice univoco della risorsa: SC\_OA\_1m020-00190\_IMG-0000170382

Genere: documentazione allegata

Tipo: diapositiva colore

Codice identificativo: dia848.jpg

Nome del file originale: dia848.jpg

### **FONTI E DOCUMENTI**

Nome dell'archivio: Archivio Comune di Como

## **COMPILAZIONE**

### **COMPILAZIONE**

Anno di redazione: 2000

Ente compilatore: Musei Civici di Como

Nome: Virgilio, Giovanna

Funzionario responsabile: Casati, Letizia