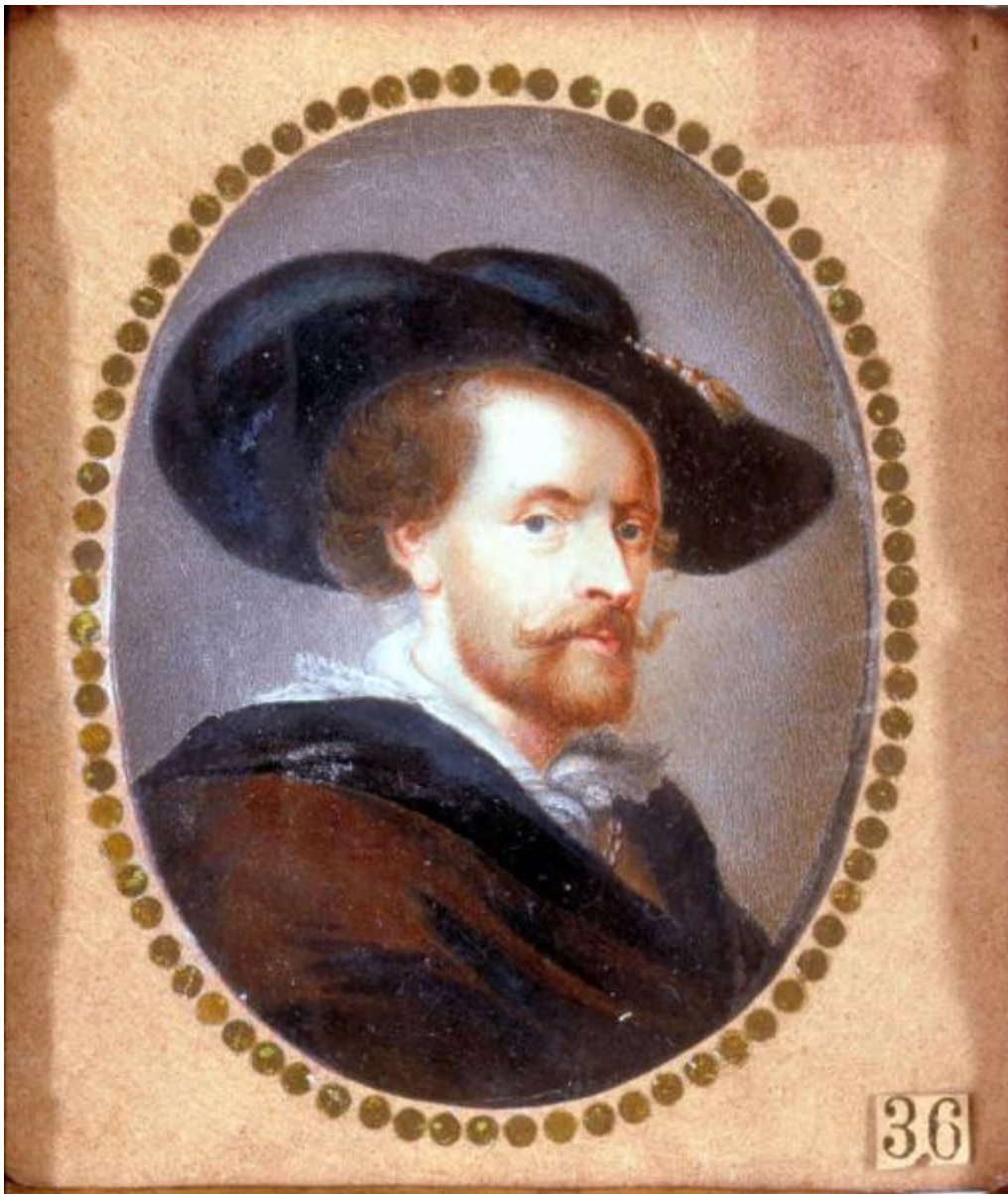


RITRATTO DI PETER PAUL RUBENS

scuola fiamminga (?)



Link risorsa: <https://www.lombardiabeniculturali.it/opere-arte/schede/1m020-00195/>

Scheda SIRBeC: <https://www.lombardiabeniculturali.it/opere-arte/schede-complete/1m020-00195/>

CODICI

Unità operativa: 1m020

Numero scheda: 195

Codice scheda: 1m020-00195

Tipo scheda: OA

Livello ricerca: C

CODICE UNIVOCO

Codice regione: 03

Numero catalogo generale: 00177740

Ente schedatore: R03/ Musei Civici di Como

Ente competente: S27

RELAZIONI

RELAZIONI CON ALTRI BENI

Tipo relazione: è compreso

Tipo scheda: COL

Codice IDK della scheda correlata: COL-LMD20-0000009

OGGETTO

Categoria dell'oggetto: pittura

OGGETTO

Definizione: dipinto

Disponibilità del bene: reale

SOGGETTO

Categoria generale: ritratto

Identificazione: RITRATTO DI PETER PAUL RUBENS

LOCALIZZAZIONE GEOGRAFICO-AMMINISTRATIVA

INDICAZIONE DEL CONTENITORE FISICO

Codice del contenitore fisico: 5475

Categoria del contenitore fisico: architettura

LOCALIZZAZIONE GEOGRAFICO-AMMINISTRATIVA ATTUALE

Stato: Italia

Regione: Lombardia

Provincia: CO

Nome provincia: Como

Codice ISTAT comune: 013075

Comune: Como

COLLOCAZIONE SPECIFICA

Tipologia: palazzo

Qualificazione: gentilizio

Denominazione: Palazzo Volpi

Indirizzo: Via Armando Diaz, 82-84

Denominazione struttura conservativa - livello 1: Musei Civici di Como

Denominazione struttura conservativa - livello 2: Palazzo Volpi

Tipologia struttura conservativa: museo

Altra denominazione: Pinacoteca Civica

ALTRE LOCALIZZAZIONI GEOGRAFICO-AMMINISTRATIVE

Tipo di localizzazione: luogo di provenienza/collocazione precedente

LOCALIZZAZIONE GEOGRAFICO-AMMINISTRATIVA [1 / 2]

Provincia: CO

Comune: Como

COLLOCAZIONE SPECIFICA [1 / 2]

Denominazione struttura conservativa - livello 1: Collezione privata Galli Giovanni Antonio di Rondineto

DATA [1 / 2]

Data uscita: 1905

Tipo di localizzazione: luogo di collocazione successiva

LOCALIZZAZIONE GEOGRAFICO-AMMINISTRATIVA [2 / 2]

Provincia: CO

Comune: Como

COLLOCAZIONE SPECIFICA [2 / 2]

Tipologia: palazzo

Qualificazione: comunale

Denominazione: Palazzo Giovio

Denominazione struttura conservativa - livello 1: Civico Museo Archeologico Giovio

DATA [2 / 2]

Data ingresso: 1905

Data uscita: 1994 ca.

DATI PATRIMONIALI E COLLEZIONI

INVENTARIO

Data: 1977

Numero: 272

RAPPORTO

RAPPORTO BENE FINALE/ORIGINALE

Stadio bene in esame: copia

Bene finale/originale: tavola

Autore bene finale/originale: Rubens Pieter Paul

Datazione bene finale/originale: 1625 ca..

Collocazione bene finale/originale: GB/ Londra/ Windsor Castle/ Collezioni Reali

CRONOLOGIA

CRONOLOGIA GENERICA

Secolo: sec. XVII

Frazione di secolo: seconda metà

CRONOLOGIA SPECIFICA

Da: 1650

Validità: post

A: 1699

Validità: ante

Motivazione cronologia: analisi stilistica

DEFINIZIONE CULTURALE

AMBITO CULTURALE

Denominazione: scuola fiamminga (?)

Motivazione dell'attribuzione: analisi stilistica

DATI TECNICI

MATERIA E TECNICA

Materia: guazzo su carta

MISURE

Altezza: 10.5

Larghezza: 8.5

Formato: ovale

DATI ANALITICI

DESCRIZIONE

Indicazioni sull'oggetto

Il piccolo ovale è adattato ad una cornice rettangolare con un passepartout in cartoncino.

Il personaggio è raffigurato dalle spalle in su, girato di tre quarti

Indicazioni sul soggetto

Personaggi: Rubens Pieter Paul. Abbigliamento: cappello con nappa; mantello; colletto di pizzo. Oggetti: catena d'oro.

Notizie storico-critiche

Il dipinto è una copia dell'Autoritratto con grande cappello eseguito tra il 1623 e il 1625 da Rubens, attualmente conservato nelle Collezioni Reali di Windsor Castle (Bodart, 1985). Da esso sono state tratte presumibilmente diverse incisioni da una delle quali è verosimilmente derivato il dipinto di Como.

CONSERVAZIONE

STATO DI CONSERVAZIONE [1 / 2]

Data: 1980

Stato di conservazione: buono

Fonte: Lopez M. C.

STATO DI CONSERVAZIONE [2 / 2]

Data: 2000

Stato di conservazione: buono

Fonte: Direzione

CONDIZIONE GIURIDICA E VINCOLI

CONDIZIONE GIURIDICA

Indicazione generica: proprietà Ente pubblico territoriale

Indicazione specifica: Comune di Como

Indirizzo: Via Vittorio Emanuele II, 97 - 22100 Como

ACQUISIZIONE

Tipo acquisizione: legato

Nome: Galli, Gioavanni Antonio di Rondineto

Data acquisizione: 1905

Luogo acquisizione: CO/ Como

Note: fonte: documentazione

FONTI E DOCUMENTI DI RIFERIMENTO

DOCUMENTAZIONE FOTOGRAFICA [1 / 3]

Genere: documentazione esistente

Tipo: fotografia b/n

Codice identificativo: SBAS MI 070938/S

Specifiche: <CONV302> da rivedere - proviene da FTA

DOCUMENTAZIONE FOTOGRAFICA [2 / 3]

Genere: documentazione esistente

Tipo: diapositiva colore

Codice identificativo: MC CO dia272

Specifiche: <CONV302> da rivedere - proviene da FTA

DOCUMENTAZIONE FOTOGRAFICA [3 / 3]

Codice univoco della risorsa: SC_OA_1m020-00195_IMG-0000170387

Genere: documentazione allegata

Tipo: diapositiva colore

Codice identificativo: dia272.jpg

Nome del file originale: dia272.jpg

FONTI E DOCUMENTI

Tipo: inventario

Denominazione: Dono Galli - Elenco

Data: 1905

Nome dell'archivio: Archivio Musei Civici di Como

Posizione: 408

BIBLIOGRAFIA

Genere: bibliografia di confronto

Autore: Bodart D.

Titolo libro o rivista: Rubens

Luogo di edizione: Milano

Anno di edizione: 1985

V., pp., nn.: p. 182 n. 605

COMPILAZIONE

COMPILAZIONE

Anno di redazione: 1980

Ente compilatore: Musei Civici di Como

Nome: Lopez, M. C.

Funzionario responsabile: Maderna, Valentina

Funzionario responsabile: Casati, Letizia

TRASCRIZIONE PER INFORMATIZZAZIONE

Anno di trascrizione/informatizzazione: 2000

Nome: Virgilio, Giovanna

AGGIORNAMENTO-REVISIONE

Anno di aggiornamento/revisione: 2000

Nome: Virgilio, Giovanna