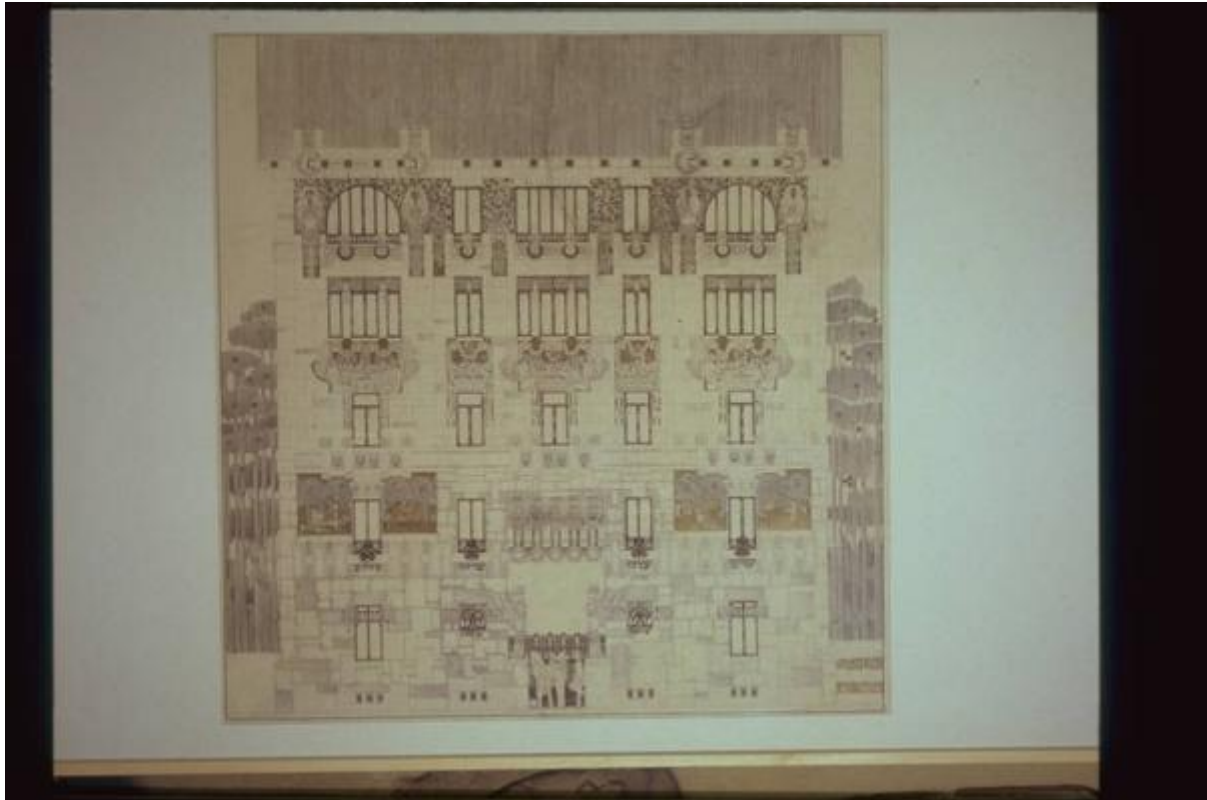


Facciata di un edificio

Sant'Elia Antonio (attr.)



Link risorsa: <https://www.lombardiabeniculturali.it/opere-arte/schede/1m030-00020/>

Scheda SIRBeC: <https://www.lombardiabeniculturali.it/opere-arte/schede-complete/1m030-00020/>

CODICI

Unità operativa: 1m030

Numero scheda: 20

Codice scheda: 1m030-00020

Tipo scheda: D

Livello ricerca: P

CODICE UNIVOCO

Codice regione: 03

Numero catalogo generale: 00679887

Ente schedatore: R03/ Musei Civici di Como

Ente competente: S27

RELAZIONI

RELAZIONI CON ALTRI BENI

Tipo relazione: è compreso

Tipo scheda: COL

Codice IDK della scheda correlata: COL-LMD20-0000009

OGGETTO

Categoria dell'oggetto: disegno

OGGETTO

Definizione: disegno

Identificazione: opera isolata

Disponibilità del bene: reale

SOGGETTO

Categoria generale: decorazioni e ornati

Identificazione: FACCIATA DI EDIFICIO

Titolo: Facciata di un edificio

LOCALIZZAZIONE GEOGRAFICO-AMMINISTRATIVA

INDICAZIONE DEL CONTENITORE FISICO

Codice del contenitore fisico: 5475

Categoria del contenitore fisico: architettura

LOCALIZZAZIONE GEOGRAFICO-AMMINISTRATIVA ATTUALE

Stato: Italia

Regione: Lombardia

Provincia: CO

Nome provincia: Como

Codice ISTAT comune: 013075

Comune: Como

COLLOCAZIONE SPECIFICA

Tipologia: palazzo

Qualificazione: gentilizio

Denominazione: Palazzo Volpi

Indirizzo: Via Armando Diaz, 82-84

Denominazione struttura conservativa - livello 1: Musei Civici di Como

Denominazione struttura conservativa - livello 2: Palazzo Volpi

Tipologia struttura conservativa: museo

Altra denominazione: Pinacoteca Civica

ALTRE LOCALIZZAZIONI GEOGRAFICO-AMMINISTRATIVE

Tipo di localizzazione: luogo di provenienza/collocazione precedente

LOCALIZZAZIONE GEOGRAFICO-AMMINISTRATIVA

Provincia: MI

Comune: Milano

COLLOCAZIONE SPECIFICA

Denominazione struttura conservativa - livello 1: Collezione privata Fontana Gerolamo

DATA

Data uscita: 1961

DATI PATRIMONIALI E COLLEZIONI

INVENTARIO

Data: 1995

Numero: A 220

CRONOLOGIA

CRONOLOGIA GENERICA

Secolo: sec. XX

CRONOLOGIA SPECIFICA

Da: 1911

Validità: post

A: 1911

Validità: ante

Motivazione cronologia: bibliografia

DEFINIZIONE CULTURALE

AUTORE

Ruolo: esecutore

Nome di persona o ente: Sant'Elia Antonio

Tipo intestazione: P

Dati anagrafici/Periodo di attività: 1888/ 1916

Codice scheda autore: RL010-02012

Riferimento all'autore: attr.

DATI TECNICI

MATERIA E TECNICA [1 / 3]

Materia: inchiostro oro su carta

MATERIA E TECNICA [2 / 3]

Materia: inchiostro nero su carta

MATERIA E TECNICA [3 / 3]

Materia: matita nera su carta

MISURE

Unità: mm

Altezza: 810

Larghezza: 790

Indicazioni sul soggetto: ARCHITETTURE: facciata. DECORAZIONI: figure femminili; figure grottesche; figure zoomorfe.

DATI ANALITICI

ISCRIZIONI

Classe di appartenenza: documentaria

Posizione: in basso a destra

Trascrizione: "Scala 1:33"

Notizie storico-critiche

La data di uno degli schizzi per la decorazione della facciata (inv n. A 217) consente di riferire il disegno al 1911.

CONSERVAZIONE

STATO DI CONSERVAZIONE

Stato di conservazione: buono

RESTAURI E ANALISI

RESTAURI

Data: 1991

Nome operatore: Tarantola L.

Ente finanziatore: Comune di Como

CONDIZIONE GIURIDICA E VINCOLI

CONDIZIONE GIURIDICA

Indicazione generica: proprietà Ente pubblico territoriale

Indicazione specifica: Comune di Como

Indirizzo: Via Vittorio Emanuele II, 97 - 22100 Como

ACQUISIZIONE

Tipo acquisizione: donazione

Nome: Fontana, Gerolamo

Data acquisizione: 1961

FONTI E DOCUMENTI DI RIFERIMENTO

DOCUMENTAZIONE FOTOGRAFICA

Codice univoco della risorsa: SC_D_1m030-00020_IMG-0000499719

Genere: documentazione allegata

Tipo: fotografia colore

Codice identificativo: img0020

Nome del file originale: img0020.pcd

BIBLIOGRAFIA [1 / 9]

Genere: bibliografia di confronto

Autore: Antonio Sant'Elia

Titolo contribuito: Antonio Sant'Elia. L'architettura disegnata. Catalogo mostra

Anno di edizione: 1991

V., pp., nn.: p.126, n. 41

BIBLIOGRAFIA [2 / 9]

Genere: bibliografia di confronto

Autore: Antonio Sant'Elia

Titolo contribuito: Inventario dei disegni originali di Antonio Sant'Elia di proprietà del comune di Como

Luogo di edizione: Como

Anno di edizione: 1962

V., pp., nn.: n. 167

BIBLIOGRAFIA [3 / 9]

Genere: bibliografia di confronto

Autore: Antonio Sant'Elia

Titolo contribuito: la mostra del Sant'Elia a Villa Olmo è ora una ben consolidata permanente, in "Como", n. 2, estate

Anno di edizione: 1967

V., pp., nn.: p. 6

BIBLIOGRAFIA [4 / 9]

Genere: bibliografia di confronto

Autore: Bairati E./ Bossaglia R./ Rosci M.

Anno di edizione: 1973

V., pp., nn.: p. 8

V., tavv., figg.: tav. 1

BIBLIOGRAFIA [5 / 9]

Genere: bibliografia di confronto

Autore: Nicoletti M.

Anno di edizione: 1978

V., pp., nn.: p. 355

BIBLIOGRAFIA [6 / 9]

Genere: bibliografia di confronto

Autore: Fontana V.

Anno di edizione: 1981

V., pp., nn.: p.104

BIBLIOGRAFIA [7 / 9]

Genere: bibliografia di confronto

Autore: Godoli E.

Anno di edizione: 1983

V., pp., nn.: p. 14

BIBLIOGRAFIA [8 / 9]

Genere: bibliografia di confronto

Autore: Caramel L./Longatti A.

Anno di edizione: 1987

V., pp., nn.: p. 148, n. 40

BIBLIOGRAFIA [9 / 9]

Genere: bibliografia di confronto

Autore: Caramel L./ Longatti A.

Anno di edizione: 1988

V., pp., nn.: p. 112, n. 40

MOSTRE [1 / 2]

Titolo: Antonio Sant'Elia. L'architettura disegnata

Numero opera nel catalogo: n. 41

Luogo, sede espositiva, data: Venezia, Cà Pesaro, , 1991

MOSTRE [2 / 2]

Titolo: Antonio Sant'Elia. Gezeichnete Architektur

Luogo, sede espositiva, data: Francoforte, Deutsches Architekturmuseum, , 1992

COMPILAZIONE

COMPILAZIONE

Anno di redazione: 2002

Ente compilatore: Musei Civici di Como

Nome: Novara, L.

Funzionario responsabile: Casati, Letizia