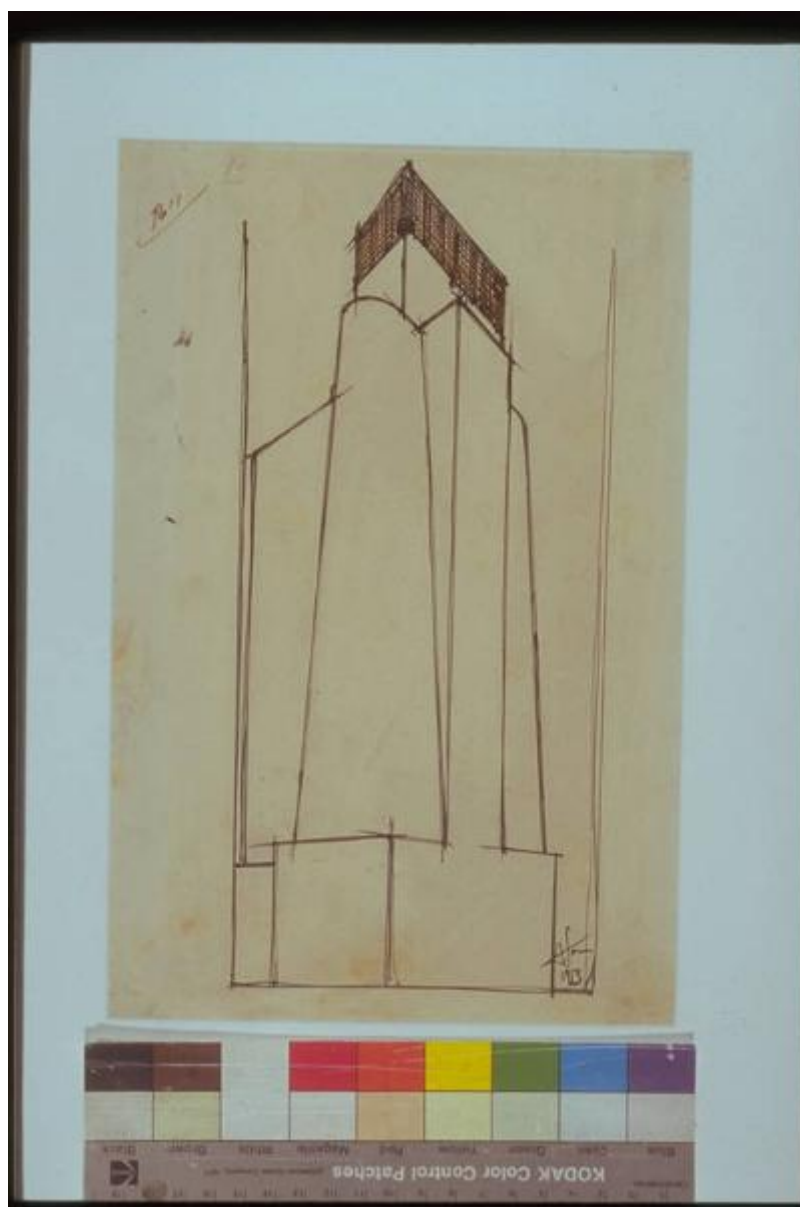


Torre faro

Sant'Elia Antonio (attr.)



Link risorsa: <https://www.lombardiabeniculturali.it/opere-arte/schede/1m030-00045/>

Scheda SIRBeC: <https://www.lombardiabeniculturali.it/opere-arte/schede-complete/1m030-00045/>

CODICI

Unità operativa: 1m030

Numero scheda: 45

Codice scheda: 1m030-00045

Tipo scheda: D

Livello ricerca: P

CODICE UNIVOCO

Codice regione: 03

Numero catalogo generale: 00679912

Ente schedatore: R03/ Musei Civici di Como

Ente competente: S27

RELAZIONI

RELAZIONI CON ALTRI BENI

Tipo relazione: è compreso

Tipo scheda: COL

Codice IDK della scheda correlata: COL-LMD20-0000009

OGGETTO

Categoria dell'oggetto: disegno

OGGETTO

Definizione: disegno

Identificazione: opera isolata

Disponibilità del bene: reale

SOGGETTO

Categoria generale: architettura

Identificazione: TORRE FARO

Titolo: Torre faro

LOCALIZZAZIONE GEOGRAFICO-AMMINISTRATIVA

INDICAZIONE DEL CONTENITORE FISICO

Codice del contenitore fisico: 5475

Categoria del contenitore fisico: architettura

LOCALIZZAZIONE GEOGRAFICO-AMMINISTRATIVA ATTUALE

Stato: Italia

Regione: Lombardia

Provincia: CO

Nome provincia: Como

Codice ISTAT comune: 013075

Comune: Como

COLLOCAZIONE SPECIFICA

Tipologia: palazzo

Qualificazione: gentilizio

Denominazione: Palazzo Volpi

Indirizzo: Via Armando Diaz, 82-84

Denominazione struttura conservativa - livello 1: Musei Civici di Como

Denominazione struttura conservativa - livello 2: Palazzo Volpi

Tipologia struttura conservativa: museo

Altra denominazione: Pinacoteca Civica

ALTRE LOCALIZZAZIONI GEOGRAFICO-AMMINISTRATIVE

Tipo di localizzazione: luogo di provenienza/collocazione precedente

LOCALIZZAZIONE GEOGRAFICO-AMMINISTRATIVA [1 / 2]

Provincia: CO

Comune: Como

COLLOCAZIONE SPECIFICA [1 / 2]

Denominazione struttura conservativa - livello 1: Collezione privata famiglia Sant'Elia

DATA [1 / 2]

Data uscita: 1962

Tipo di localizzazione: luogo di collocazione successiva

LOCALIZZAZIONE GEOGRAFICO-AMMINISTRATIVA [2 / 2]

Provincia: CO

Comune: Como

COLLOCAZIONE SPECIFICA [2 / 2]

Tipologia: villa

Qualificazione: comunale

Denominazione: Villa Olmo

Denominazione struttura conservativa - livello 1: Fondo disegni Sant'Elia Antonio

DATA [2 / 2]

Data ingresso: 1962

Data uscita: 1962

DATI PATRIMONIALI E COLLEZIONI

INVENTARIO

Data: 1995

Numero: A 245

CRONOLOGIA

CRONOLOGIA GENERICA

Secolo: sec. XX

CRONOLOGIA SPECIFICA

Da: 1913

Validità: post

A: 1913

Validità: ante

Motivazione cronologia: bibliografia

DEFINIZIONE CULTURALE

AUTORE

Ruolo: esecutore

Nome di persona o ente: Sant'Elia Antonio

Tipo intestazione: P

Dati anagrafici/Periodo di attività: 1888/ 1916

Codice scheda autore: RL010-02012

Riferimento all'autore: attr.

DATI TECNICI

MATERIA E TECNICA [1 / 3]

Materia: inchiostro nero su carta

MATERIA E TECNICA [2 / 3]

Materia: matita nera su carta

MATERIA E TECNICA [3 / 3]

Materia: matita arancio su carta

MISURE

Unità: mm

Altezza: 295

Larghezza: 200

Indicazioni sul soggetto: ELEMENTI ARCHITETTONICI: torre; faro

DATI ANALITICI

ISCRIZIONI

Classe di appartenenza: documentaria

Posizione: in basso a destra

Trascrizione: "A. San...1913"

Notizie storico-critiche

Il disegno fa parte della serie "dinamismi architettonici" chiamati così dal poeta futurista Escodamè in occasione della mostra da lui ordinata al Broletto di Como nel settembre-ottobre 1930. Si tratta di vere astrazioni grafiche, volumi senza una precisa destinazione, disegnati a solo contorno e assolutamente privi di decorazioni.

CONSERVAZIONE

STATO DI CONSERVAZIONE

Stato di conservazione: buono

RESTAURI E ANALISI

RESTAURI

Data: 1991

Nome operatore: Tarantola L.

Ente finanziatore: Comune di Como

CONDIZIONE GIURIDICA E VINCOLI

CONDIZIONE GIURIDICA

Indicazione generica: proprietà Ente pubblico territoriale

Indicazione specifica: Comune di Como

Indirizzo: Via Vittorio Emanuele II, 97 - 22100 Como

ACQUISIZIONE

Tipo acquisizione: acquisto

Nome: Sant'Elia famiglia

Data acquisizione: 1962

FONTI E DOCUMENTI DI RIFERIMENTO

DOCUMENTAZIONE FOTOGRAFICA

Codice univoco della risorsa: SC_D_1m030-00045_IMG-0000499744

Genere: documentazione allegata

Tipo: fotografia colore

Codice identificativo: img0045

Nome del file originale: img0045.pcd

BIBLIOGRAFIA [1 / 12]

Genere: bibliografia di confronto

Autore: Antonio Sant'Elia

Titolo contributo: Antonio Sant'Elia. L'architettura disegnata. Catalogo mostra

Luogo di edizione: Venezia

Anno di edizione: 1991

V., pp., nn.: p. 143, n. 84

BIBLIOGRAFIA [2 / 12]

Genere: bibliografia di confronto

Autore: Tentori F.

Anno di edizione: 1959

V., pp., nn.: p. 209

BIBLIOGRAFIA [3 / 12]

Genere: bibliografia di confronto

Autore: Banham R.

Anno di edizione: 1955

V., pp., nn.: P. 299

BIBLIOGRAFIA [4 / 12]

Genere: bibliografia di confronto

Autore: Banham R.

Anno di edizione: 1960

V., pp., nn.: n. 44

BIBLIOGRAFIA [5 / 12]

Genere: bibliografia di confronto

Autore: Drudi Gambillo M./ Fiori T.

Anno di edizione: 1962

V., pp., nn.: v. II, p. 470, n. 138

BIBLIOGRAFIA [6 / 12]

Genere: bibliografia di confronto

Autore: Caramel L./ Longatti A.

Anno di edizione: 1962

V., pp., nn.: p. 79, n.79

V., tavv., figg.: fig. 47

BIBLIOGRAFIA [7 / 12]

Genere: bibliografia di confronto

Autore: Caramel L.

Anno di edizione: 1963

V., pp., nn.: p. 67

BIBLIOGRAFIA [8 / 12]

Genere: bibliografia di confronto

Autore: Apollonio U.

Anno di edizione: 1970

V., pp., nn.: p. 222

BIBLIOGRAFIA [9 / 12]

Genere: bibliografia di confronto

Autore: Miotto Muret L.

Anno di edizione: 1976

V., pp., nn.: p. 25

BIBLIOGRAFIA [10 / 12]

Genere: bibliografia di confronto

Autore: Schmidt-Thomsen J.P.

Anno di edizione: 1986

V., pp., nn.: p. 43

BIBLIOGRAFIA [11 / 12]

Genere: bibliografia di confronto

Autore: Caramel L./ Longatti A.

Anno di edizione: 1987

V., pp., nn.: p. 171, n. 83

BIBLIOGRAFIA [12 / 12]

Genere: bibliografia di confronto

Autore: Caramel L./ Longatti A.

Anno di edizione: 1988

V., pp., nn.: p. 134, n. 83

MOSTRE [1 / 6]

Titolo: Il Futurismo

Numero opera nel catalogo: n. 49

Luogo, sede espositiva, data: Roma, Palazzo Barberini, , 1959

MOSTRE [2 / 6]

Titolo: Antonio Sant'Elia

Numero opera nel catalogo: n. 79

Luogo, sede espositiva, data: Como, Villa Olmo, , 1962

MOSTRE [3 / 6]

Titolo: Le Futurisme 1909-1916

Luogo, sede espositiva, data: Paris, Musée National d'Art Moderne, , 1973

MOSTRE [4 / 6]

Titolo: Matita su carta

Luogo, sede espositiva, data: Como, San Francesco, , 1986

MOSTRE [5 / 6]

Titolo: Antonio Sant'Elia. L'architettura disegnata

Numero opera nel catalogo: n. 84

Luogo, sede espositiva, data: Venezia, Cà Pesaro, , 1991

MOSTRE [6 / 6]

Titolo: Antonio Sant'Elia. Gezeichnete Architektur

Luogo, sede espositiva, data: Francoforte, Deutsches architekturmuseum, , 1992

COMPILAZIONE

COMPILAZIONE

Anno di redazione: 2002

Ente compilatore: Musei Civici di Como

Nome: Novara, L.

Funzionario responsabile: Casati, Letizia