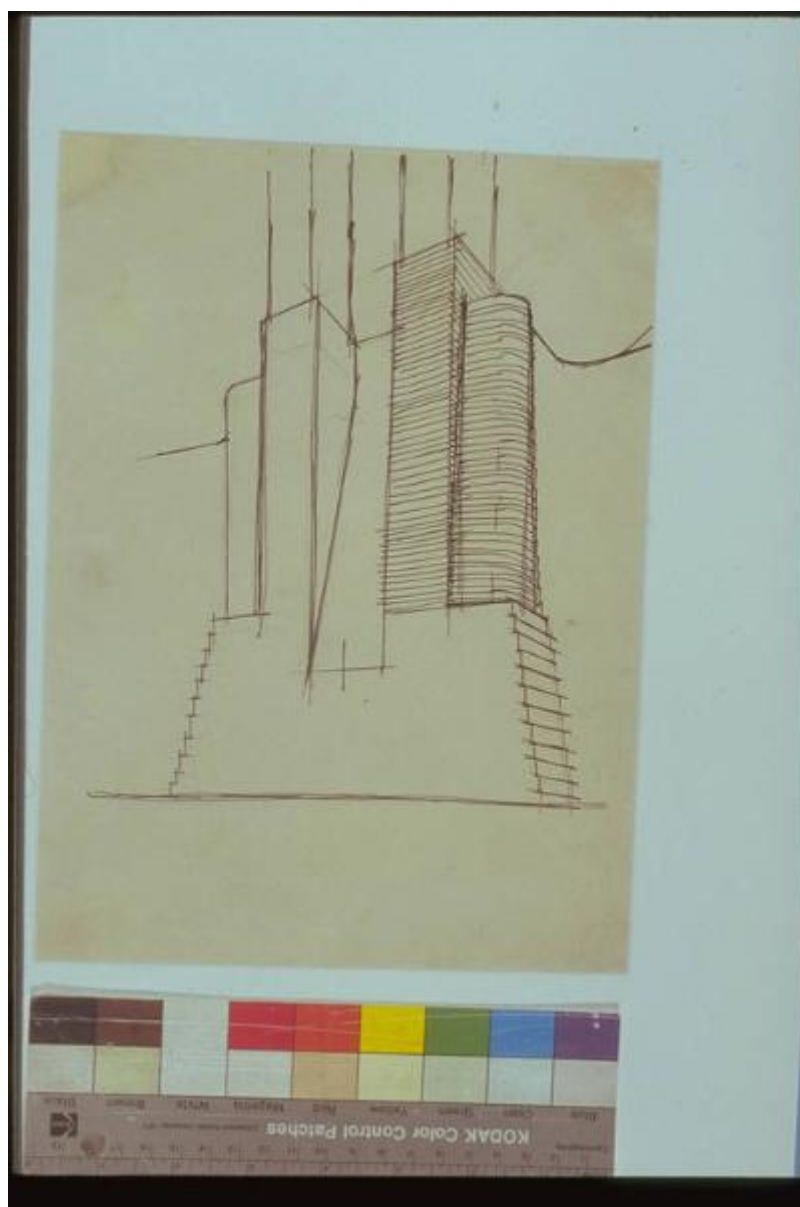


## Studio di edificio

Sant'Elia Antonio (attr.)



Link risorsa: <https://www.lombardiabeniculturali.it/opere-arte/schede/1m030-00049/>

Scheda SIRBeC: <https://www.lombardiabeniculturali.it/opere-arte/schede-complete/1m030-00049/>

## CODICI

Unità operativa: 1m030

Numero scheda: 49

Codice scheda: 1m030-00049

Tipo scheda: D

Livello ricerca: P

### CODICE UNIVOCO

Codice regione: 03

Numero catalogo generale: 00679916

Ente schedatore: R03/ Musei Civici di Como

Ente competente: S27

## RELAZIONI

### RELAZIONI CON ALTRI BENI

Tipo relazione: è compreso

Tipo scheda: COL

Codice IDK della scheda correlata: COL-LMD20-0000009

## OGGETTO

Categoria dell'oggetto: disegno

### OGGETTO

Definizione: disegno

Identificazione: opera isolata

Disponibilità del bene: reale

### SOGGETTO

Categoria generale: architettura

Identificazione: STUDIO DI EDIFICIO

Titolo: Studio di edificio

## LOCALIZZAZIONE GEOGRAFICO-AMMINISTRATIVA

### **INDICAZIONE DEL CONTENITORE FISICO**

Codice del contenitore fisico: 5475

Categoria del contenitore fisico: architettura

### **LOCALIZZAZIONE GEOGRAFICO-AMMINISTRATIVA ATTUALE**

Stato: Italia

Regione: Lombardia

Provincia: CO

Nome provincia: Como

Codice ISTAT comune: 013075

Comune: Como

### **COLLOCAZIONE SPECIFICA**

Tipologia: palazzo

Qualificazione: gentilizio

Denominazione: Palazzo Volpi

Indirizzo: Via Armando Diaz, 82-84

Denominazione struttura conservativa - livello 1: Musei Civici di Como

Denominazione struttura conservativa - livello 2: Palazzo Volpi

Tipologia struttura conservativa: museo

Altra denominazione: Pinacoteca Civica

### **ALTRE LOCALIZZAZIONI GEOGRAFICO-AMMINISTRATIVE**

Tipo di localizzazione: luogo di provenienza/collocazione precedente

#### **LOCALIZZAZIONE GEOGRAFICO-AMMINISTRATIVA [1 / 2]**

Provincia: CO

Comune: Como

#### **COLLOCAZIONE SPECIFICA [1 / 2]**

Denominazione struttura conservativa - livello 1: Collezione privata famiglia Sant'Elia

#### **DATA [1 / 2]**

Data uscita: 1962

Tipo di localizzazione: luogo di collocazione successiva

#### **LOCALIZZAZIONE GEOGRAFICO-AMMINISTRATIVA [2 / 2]**

Provincia: CO

Comune: Como

### **COLLOCAZIONE SPECIFICA [2 / 2]**

Tipologia: villa

Qualificazione: comunale

Denominazione: Villa Olmo

Denominazione struttura conservativa - livello 1: Fondo disegni Sant'Elia Antonio

### **DATA [2 / 2]**

Data ingresso: 1962

Data uscita: 1962

## **DATI PATRIMONIALI E COLLEZIONI**

### **INVENTARIO**

Data: 1995

Numero: A 249

## **CRONOLOGIA**

### **CRONOLOGIA GENERICA**

Secolo: sec. XX

### **CRONOLOGIA SPECIFICA**

Da: 1913

Validità: post

A: 1913

Validità: ante

Motivazione cronologia: bibliografia

## **DEFINIZIONE CULTURALE**

### **AUTORE**

Ruolo: esecutore

Nome di persona o ente: Sant'Elia Antonio

Tipo intestazione: P

Dati anagrafici/Periodo di attività: 1888/ 1916

Codice scheda autore: RL010-02012

Riferimento all'autore: attr.

## DATI TECNICI

### MATERIA E TECNICA [1 / 2]

Materia: inchiostro nero su carta

### MATERIA E TECNICA [2 / 2]

Materia: matita nera su carta

### MISURE

Unità: mm

Altezza: 285

Larghezza: 208

Indicazioni sul soggetto: ARCHITETTURE: edificio.

## CONSERVAZIONE

### STATO DI CONSERVAZIONE

Stato di conservazione: buono

## RESTAURI E ANALISI

### RESTAURI

Data: 1991

Nome operatore: Tarantola L.

Ente finanziatore: Comune di Como

## CONDIZIONE GIURIDICA E VINCOLI

### CONDIZIONE GIURIDICA

Indicazione generica: proprietà Ente pubblico territoriale

Indicazione specifica: Comune di Como

Indirizzo: Via Vittorio Emanuele II, 97 - 22100 Como

### ACQUISIZIONE

Tipo acquisizione: acquisto

Nome: Sant'Elia famiglia

Data acquisizione: 1962

## FONTI E DOCUMENTI DI RIFERIMENTO

### DOCUMENTAZIONE FOTOGRAFICA

Codice univoco della risorsa: SC\_D\_1m030-00049\_IMG-0000499748

Genere: documentazione allegata

Tipo: fotografia colore

Codice identificativo: img0049

Nome del file originale: img0049.pcd

### BIBLIOGRAFIA [1 / 9]

Genere: bibliografia di confronto

Autore: Drudi Gambillo M./ Fiori T.

Anno di edizione: 1962

V., pp., nn.: v. II, p. 469, n. 135

### BIBLIOGRAFIA [2 / 9]

Genere: bibliografia di confronto

Autore: Caramel L./ Longatti A.

Anno di edizione: 1962

V., pp., nn.: p. 80, n. 88

### BIBLIOGRAFIA [3 / 9]

Genere: bibliografia di confronto

Autore: Schmidt-Thomsen J.P.

Anno di edizione: 1981

V., pp., nn.: p. 43

### BIBLIOGRAFIA [4 / 9]

Genere: bibliografia di confronto

Autore: Negri G.

Anno di edizione: 1986

V., pp., nn.: pp. 119

### BIBLIOGRAFIA [5 / 9]

Genere: bibliografia di confronto

Autore: Caramel L./ Longatti A.

Anno di edizione: 1987

V., pp., nn.: p. 173, n. 87

**BIBLIOGRAFIA [6 / 9]**

Genere: bibliografia di confronto

Autore: Caramel L./ Longatti A.

Anno di edizione: 1988

V., pp., nn.: p. 137, n. 87

**BIBLIOGRAFIA [7 / 9]**

Genere: bibliografia di confronto

Autore: Antonio Sant'Elia

Titolo contribuito: Antonio Sant'Elia. L'architettura disegnata. Catalogo mostra

Luogo di edizione: Venezia

Anno di edizione: 1991

V., pp., nn.: p. 146, n. 88

**BIBLIOGRAFIA [8 / 9]**

Genere: bibliografia di confronto

Autore: Fontana G.

Anno di edizione: 1955

V., pp., nn.: n. 3

**BIBLIOGRAFIA [9 / 9]**

Genere: bibliografia di confronto

Autore: Tentori F.

Anno di edizione: 1955

V., pp., nn.: p. 209

**MOSTRE [1 / 4]**

Titolo: Antonio Sant'Elia

Numero opera nel catalogo: n. 88

Luogo, sede espositiva, data: Como, Villa Olmo, , 1962

**MOSTRE [2 / 4]**

Titolo: Antonio Sant'Elia. L'architettura disegnata

Numero opera nel catalogo: n. 88

Luogo, sede espositiva, data: Venezia, Cà Pesaro, , 1991

**MOSTRE [3 / 4]**

Titolo: Antonio Sant'Elia. Gezeichnete Architektur

Luogo, sede espositiva, data: Francoforte, Deutsches architekturmuseum, , 1992

**MOSTRE [4 / 4]**

Titolo: La metropoli futurista. Progetti impossibili

Luogo, sede espositiva, data: Firenze, Galleria degli Uffizi, , 1999

## COMPILAZIONE

### COMPILAZIONE

Anno di redazione: 2002

Ente compilatore: Musei Civici di Como

Nome: Novara, L.

Funzionario responsabile: Casati, Letizia