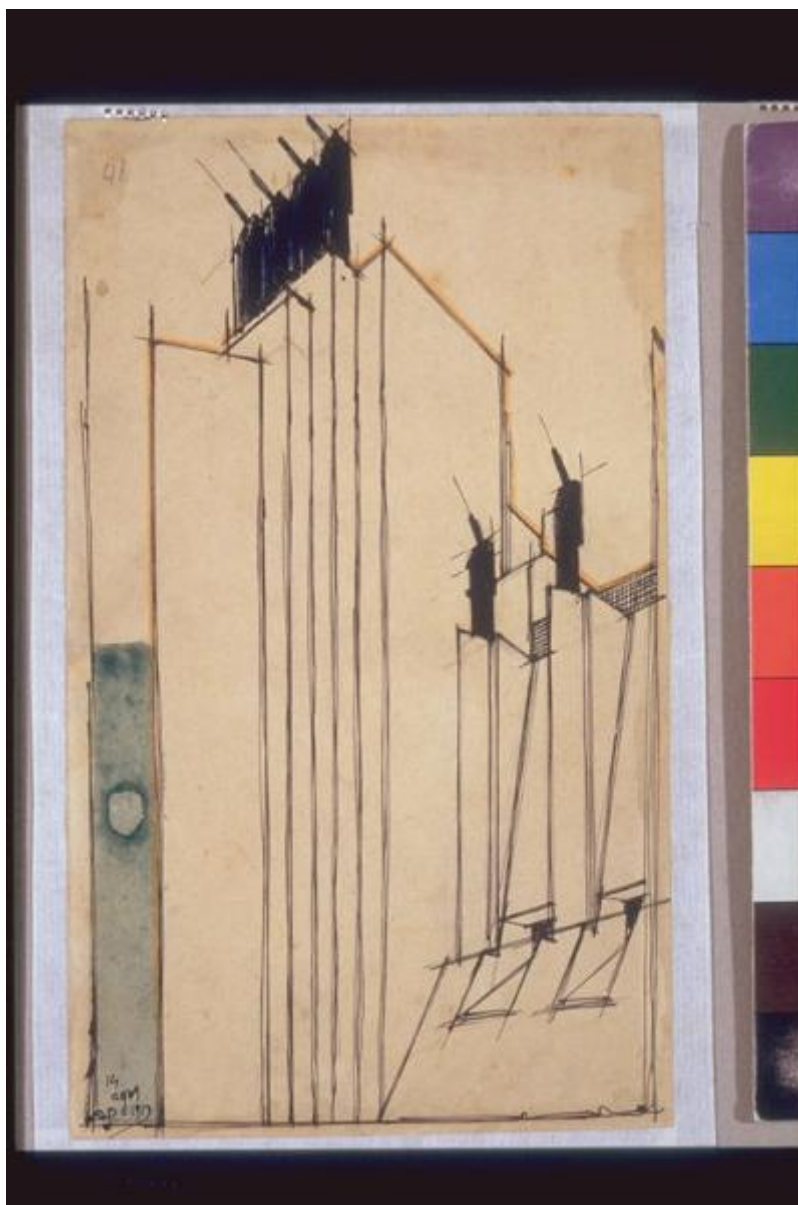


Studio per centrale elettrica. Particolare

Sant'Elia Antonio (attr.)



Link risorsa: <https://www.lombardiabeniculturali.it/opere-arte/schede/1m030-00073/>

Scheda SIRBeC: <https://www.lombardiabeniculturali.it/opere-arte/schede-complete/1m030-00073/>

CODICI

Unità operativa: 1m030

Numero scheda: 73

Codice scheda: 1m030-00073

Tipo scheda: D

Livello ricerca: P

CODICE UNIVOCO

Codice regione: 03

Numero catalogo generale: 00679938

Ente schedatore: R03/ Musei Civici di Como

Ente competente: S27

RELAZIONI

RELAZIONI CON ALTRI BENI

Tipo relazione: è compreso

Tipo scheda: COL

Codice IDK della scheda correlata: COL-LMD20-0000009

OGGETTO

Categoria dell'oggetto: disegno

OGGETTO

Definizione: disegno

Identificazione: opera isolata

Disponibilità del bene: reale

SOGGETTO

Categoria generale: architettura

Identificazione: PARTICOLARE DI STUDIO PER CENTRALE ELETTRICA

Titolo: Studio per centrale elettrica. Particolare

LOCALIZZAZIONE GEOGRAFICO-AMMINISTRATIVA

INDICAZIONE DEL CONTENITORE FISICO

Codice del contenitore fisico: 5475

Categoria del contenitore fisico: architettura

LOCALIZZAZIONE GEOGRAFICO-AMMINISTRATIVA ATTUALE

Stato: Italia

Regione: Lombardia

Provincia: CO

Nome provincia: Como

Codice ISTAT comune: 013075

Comune: Como

COLLOCAZIONE SPECIFICA

Tipologia: palazzo

Qualificazione: gentilizio

Denominazione: Palazzo Volpi

Indirizzo: Via Armando Diaz, 82-84

Denominazione struttura conservativa - livello 1: Musei Civici di Como

Denominazione struttura conservativa - livello 2: Palazzo Volpi

Tipologia struttura conservativa: museo

Altra denominazione: Pinacoteca Civica

ALTRE LOCALIZZAZIONI GEOGRAFICO-AMMINISTRATIVE

Tipo di localizzazione: luogo di provenienza/collocazione precedente

LOCALIZZAZIONE GEOGRAFICO-AMMINISTRATIVA [1 / 2]

Provincia: CO

Comune: Como

COLLOCAZIONE SPECIFICA [1 / 2]

Denominazione struttura conservativa - livello 1: Collezione privata famiglia Sant'Elia

DATA [1 / 2]

Data uscita: 1962

Tipo di localizzazione: luogo di collocazione successiva

LOCALIZZAZIONE GEOGRAFICO-AMMINISTRATIVA [2 / 2]

Provincia: CO

Comune: Como

COLLOCAZIONE SPECIFICA [2 / 2]

Tipologia: villa

Qualificazione: comunale

Denominazione: Villa Olmo

Denominazione struttura conservativa - livello 1: Fondo disegni Sant'Elia Antonio

DATA [2 / 2]

Data ingresso: 1962

Data uscita: 1962

DATI PATRIMONIALI E COLLEZIONI

INVENTARIO

Data: 1995

Numero: A 273

CRONOLOGIA

CRONOLOGIA GENERICA

Secolo: sec. XX

CRONOLOGIA SPECIFICA

Da: 1913

Validità: post

A: 1913

Validità: ante

Motivazione cronologia: bibliografia

DEFINIZIONE CULTURALE

AUTORE

Ruolo: esecutore

Nome di persona o ente: Sant'Elia Antonio

Tipo intestazione: P

Dati anagrafici/Periodo di attività: 1888/ 1916

Codice scheda autore: RL010-02012

Riferimento all'autore: attr.

DATI TECNICI

MATERIA E TECNICA [1 / 4]

Materia: inchiostro nero su carta

MATERIA E TECNICA [2 / 4]

Materia: inchiostro blu su carta

MATERIA E TECNICA [3 / 4]

Materia: matita arancio su carta

MATERIA E TECNICA [4 / 4]

Materia: inchiostro verde su carta

MISURE

Unità: mm

Altezza: 207

Larghezza: 123

Indicazioni sul soggetto: ARCHITETTURE: centrale elettrica. ELEMENTI ARCHITETTONICI: conduttore

DATI ANALITICI

ISCRIZIONI

Classe di appartenenza: documentaria

Posizione: in basso a sinistra

Trascrizione: "14 agos. 1913 A.S."

CONSERVAZIONE

STATO DI CONSERVAZIONE

Stato di conservazione: buono

RESTAURI E ANALISI

RESTAURI

Data: 1991

Nome operatore: Tarantola L.

Ente finanziatore: Comune di Como

CONDIZIONE GIURIDICA E VINCOLI

CONDIZIONE GIURIDICA

Indicazione generica: proprietà Ente pubblico territoriale

Indicazione specifica: Comune di Como

Indirizzo: Via Vittorio Emanuele II, 97 - 22100 Como

ACQUISIZIONE

Tipo acquisizione: acquisto

Nome: Sant'Elia famiglia

Data acquisizione: 1962

FONTI E DOCUMENTI DI RIFERIMENTO

DOCUMENTAZIONE FOTOGRAFICA

Codice univoco della risorsa: SC_D_1m030-00073_IMG-0000499772

Genere: documentazione allegata

Tipo: fotografia colore

Codice identificativo: img0073

Nome del file originale: img0073.pcd

BIBLIOGRAFIA [1 / 11]

Genere: bibliografia di confronto

Autore: Veronesi G.

Anno di edizione: 1953

V., pp., nn.: p. 17

V., tavv., figg.: tav. 3

BIBLIOGRAFIA [2 / 11]

Genere: bibliografia di confronto

Autore: Tentori F.

Anno di edizione: 1955

V., pp., nn.: p. 215

BIBLIOGRAFIA [3 / 11]

Genere: bibliografia di confronto

Autore: Drudi Gambillo M./ Fiori T.

Anno di edizione: 1962

V., pp., nn.: v. li, p. 458, n. 77

BIBLIOGRAFIA [4 / 11]

Genere: bibliografia di confronto

Autore: Caramel L./ Longatti A.

Anno di edizione: 1962

V., pp., nn.: p. 82, n. 112

V., tavv., figg.: fig. 61

BIBLIOGRAFIA [5 / 11]

Genere: bibliografia di confronto

Autore: Veronesi G.

Anno di edizione: 1962

V., pp., nn.: p. 80

BIBLIOGRAFIA [6 / 11]

Genere: bibliografia di confronto

Autore: Miotto Muret L.

Anno di edizione: 1976

V., pp., nn.: p. 25

BIBLIOGRAFIA [7 / 11]

Genere: bibliografia di confronto

Autore: Negri G.

Anno di edizione: 1986

V., pp., nn.: pp. 57-120

BIBLIOGRAFIA [8 / 11]

Genere: bibliografia di confronto

Autore: Caramel L./ Longatti A.

Anno di edizione: 1987

V., pp., nn.: p. 187, n. 113

BIBLIOGRAFIA [9 / 11]

Genere: bibliografia di confronto

Autore: Caramel L./ Longatti A.

Anno di edizione: 1988

V., pp., nn.: p. 187, n. 113

BIBLIOGRAFIA [10 / 11]

Genere: bibliografia di confronto

Autore: Del Pozzo S.

Anno di edizione: 1989

V., pp., nn.: p. 26

BIBLIOGRAFIA [11 / 11]

Genere: bibliografia di confronto

Autore: Antonio Sant'Elia

Titolo contribuito: Antonio Sant'Elia. L'architettura disegnata. Catalogo mostra

Luogo di edizione: Venezia

Anno di edizione: 1991

V., pp., nn.: p. 160, n. 115

MOSTRE [1 / 5]

Titolo: Il Futurismo

Numero opera nel catalogo: n. 36

Luogo, sede espositiva, data: Roma, Palazzo Barberini, , 1959

MOSTRE [2 / 5]

Titolo: Antonio Sant'Elia

Numero opera nel catalogo: n. 112

Luogo, sede espositiva, data: Como, Villa Olmo, , 1962

MOSTRE [3 / 5]

Titolo: Le Futurisme 1909-1916

Luogo, sede espositiva, data: Paris, Musée National d'Art Moderne, , 1973

MOSTRE [4 / 5]

Titolo: Antonio Sant'Elia. L'architettura disegnata

Numero opera nel catalogo: n. 115

Luogo, sede espositiva, data: Venezia, Cà Pesaro, , 1991

MOSTRE [5 / 5]

Titolo: Antonio Sant'Elia. Gezeichnete architektur 1906-1916

Luogo, sede espositiva, data: Francoforte, Deutsches architekturmuseum, , 1992

COMPILAZIONE

COMPILAZIONE

Anno di redazione: 2002

Ente compilatore: Musei Civici di Como

Nome: Novara, L.

Funzionario responsabile: Casati, Letizia