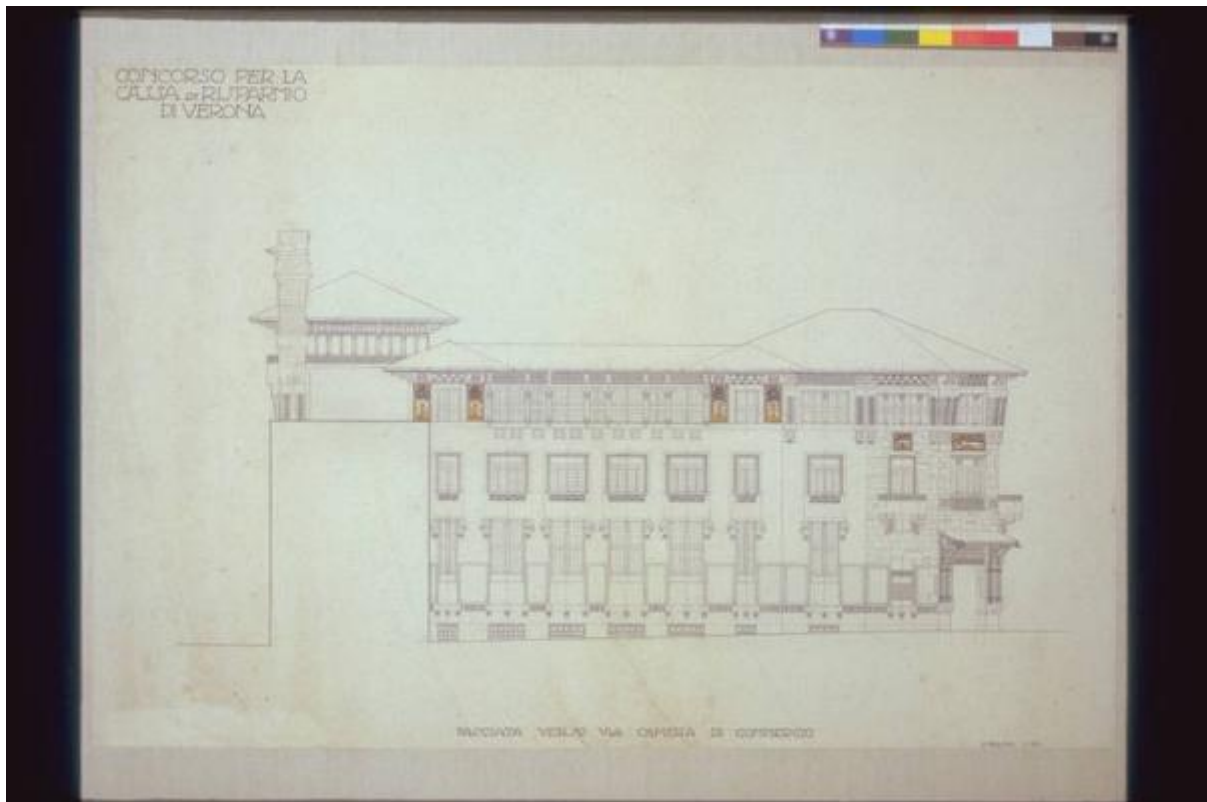


# Nuova sede della Cassa di Risparmio di Verona. Prospetto principe. Facciata verso via Camera di Commercio

Sant'Elia Antonio (attr.)



Link risorsa: <https://www.lombardiabeniculturali.it/opere-arte/schede/1m030-00101/>

Scheda SIRBeC: <https://www.lombardiabeniculturali.it/opere-arte/schede-complete/1m030-00101/>

## CODICI

Unità operativa: 1m030

Numero scheda: 101

Codice scheda: 1m030-00101

Tipo scheda: D

Livello ricerca: P

### CODICE UNIVOCO

Codice regione: 03

Numero catalogo generale: 00679965

Ente schedatore: R03/ Musei Civici di Como

Ente competente: S27

## RELAZIONI

### RELAZIONI CON ALTRI BENI

Tipo relazione: è compreso

Tipo scheda: COL

Codice IDK della scheda correlata: COL-LMD20-0000009

## OGGETTO

Categoria dell'oggetto: disegno

### OGGETTO

Definizione: disegno

Identificazione: opera isolata

Disponibilità del bene: reale

### SOGGETTO

Categoria generale: architettura

Identificazione

PROSPETTO PRINCIPALE DELLA FACCIATA VERSO VIA CAMERA DI COMMERCIO DELLA NUOVA SEDE DELLA CASSA DI RISPARMIO DI VERONA

Titolo: Nuova sede della Cassa di Risparmio di Verona. Prospetto principe. Facciata verso via Camera di Commercio

## LOCALIZZAZIONE GEOGRAFICO-AMMINISTRATIVA

### INDICAZIONE DEL CONTENITORE FISICO

Codice del contenitore fisico: 5475

Categoria del contenitore fisico: architettura

### LOCALIZZAZIONE GEOGRAFICO-AMMINISTRATIVA ATTUALE

Stato: Italia

Regione: Lombardia

Provincia: CO

Nome provincia: Como

Codice ISTAT comune: 013075

Comune: Como

### COLLOCAZIONE SPECIFICA

Tipologia: palazzo

Qualificazione: gentilizio

Denominazione: Palazzo Volpi

Indirizzo: Via Armando Diaz, 82-84

Denominazione struttura conservativa - livello 1: Musei Civici di Como

Denominazione struttura conservativa - livello 2: Palazzo Volpi

Tipologia struttura conservativa: museo

Altra denominazione: Pinacoteca Civica

## ALTRE LOCALIZZAZIONI GEOGRAFICO-AMMINISTRATIVE

Tipo di localizzazione: luogo di provenienza/collocazione precedente

### LOCALIZZAZIONE GEOGRAFICO-AMMINISTRATIVA [1 / 2]

Provincia: CO

Comune: Como

### COLLOCAZIONE SPECIFICA [1 / 2]

Denominazione struttura conservativa - livello 1: Collezione privata Cassa di Risparmio di Verona

### DATA [1 / 2]

Data uscita: 1962

Tipo di localizzazione: luogo di collocazione successiva

## LOCALIZZAZIONE GEOGRAFICO-AMMINISTRATIVA [2 / 2]

Provincia: CO

Comune: Como

## COLLOCAZIONE SPECIFICA [2 / 2]

Tipologia: villa

Qualificazione: comunale

Denominazione: Villa Olmo

Denominazione struttura conservativa - livello 1: Fondo disegni Sant'Elia Antonio

## DATA [2 / 2]

Data ingresso: 1962

Data uscita: 1962

## DATI PATRIMONIALI E COLLEZIONI

### INVENTARIO

Data: 1995

Numero: A 301

## CRONOLOGIA

### CRONOLOGIA GENERICA

Secolo: sec. XX

### CRONOLOGIA SPECIFICA

Da: 1913

Validità: post

A: 1914

Validità: ante

Motivazione cronologia: bibliografia

## DEFINIZIONE CULTURALE

### AUTORE

Ruolo: esecutore

Nome di persona o ente: Sant'Elia Antonio

Tipo intestazione: P

Dati anagrafici/Periodo di attività: 1888/ 1916

Codice scheda autore: RL010-02012

Riferimento all'autore: attr.

### **COMMITTENZA**

Data: 1913-1914

Circostanza: Concorso per la Cassa di Risparmio di Verona

Luogo: Verona

Nome: Cantoni Arrigo architetto

## **DATI TECNICI**

### **MATERIA E TECNICA [1 / 2]**

Materia: matita nera su carta

### **MATERIA E TECNICA [2 / 2]**

Materia: acquerello su carta

### **MISURE**

Unità: mm

Altezza: 810

Larghezza: 1215

Indicazioni sul soggetto: ARCHITETTURE: sede bancaria.

## **DATI ANALITICI**

### **ISCRIZIONI [1 / 2]**

Classe di appartenenza: documentaria

Posizione: in basso al centro

Trascrizione: "Facciata verso via Camera di Commercio"

### **ISCRIZIONI [2 / 2]**

Classe di appartenenza: documentaria

Posizione: in basso a destra

Trascrizione: "Scala 1:50"

Notizie storico-critiche

Il 15 giugno 1913 venne bandito un concorso internazionale per la nuova sede della Cassa di Risparmio di Verona in

Piazza delle Erbe, con la prescrizione ai concorrenti di non creare dissonanze con gli edifici adiacenti, inserendosi armonicamente nel composito ambiente urbano senza alterarne la fisionomia. L'architetto Arrigo Cantoni partecipò con un'equipe di collaboratori scelti nell'ambito di competenze diverse, fra i quali Antonio Sant'Elia e il pittore Leonardo Dudreville. Il progetto dello studio Cantoni, presentato con il motto "Costruire", si classificò tra i cinque finalisti: ma la giuria non ritenne nessun lavoro soddisfacente e invitò gli autori ad una seconda prova più aderente alle condizioni del bando. Sant'Elia e Cantoni ripresentarono il progetto con modifiche senza però ottenere miglior successo. Nel dicembre 1914 fu infatti proclamato vincitore l'architetto G.B. Milani.

Il disegno si riferisce alla prima versione del progetto, in cui l'apporto di Sant'Elia risulta evidente.

## CONSERVAZIONE

### STATO DI CONSERVAZIONE

Stato di conservazione: buono

## RESTAURI E ANALISI

### RESTAURI

Data: 1991

Nome operatore: Tarantola L.

Ente finanziatore: Comune di Como

## CONDIZIONE GIURIDICA E VINCOLI

### CONDIZIONE GIURIDICA

Indicazione generica: proprietà Ente pubblico territoriale

Indicazione specifica: Comune di Como

Indirizzo: Via Vittorio Emanuele II, 97 - 22100 Como

### ACQUISIZIONE

Tipo acquisizione: donazione

Nome: Cassa di Risparmio di Verona

Data acquisizione: 1962

## FONTI E DOCUMENTI DI RIFERIMENTO

### DOCUMENTAZIONE FOTOGRAFICA

Codice univoco della risorsa: SC\_D\_1m030-00101\_IMG-0000499800

Genere: documentazione allegata

Tipo: fotografia colore

Codice identificativo: img0012

Nome del file originale: img0012.pcd

**BIBLIOGRAFIA [1 / 4]**

Genere: bibliografia di confronto

Autore: Caramel L./ Longatti A.

Anno di edizione: 1962

V., pp., nn.: p. 86, n. 134

**BIBLIOGRAFIA [2 / 4]**

Genere: bibliografia di confronto

Autore: Caramel L./ Longatti A.

Anno di edizione: 1987

V., pp., nn.: p. 213, n. 163

**BIBLIOGRAFIA [3 / 4]**

Genere: bibliografia di confronto

Autore: Caramel L./ Longatti A.

Anno di edizione: 1988

V., pp., nn.: p. 177, n. 163

**BIBLIOGRAFIA [4 / 4]**

Genere: bibliografia di confronto

Autore: Antonio Sant'Elia

Titolo contributo: Antonio Sant'Elia. L'architettura disegnata. Catalogo mostra.

Luogo di edizione: Venezia

Anno di edizione: 1991

V., pp., nn.: p. 181, n.162

**MOSTRE [1 / 3]**

Titolo: Antonio Sant'Elia

Numero opera nel catalogo: n. 134

Luogo, sede espositiva, data: Como, Villa Olmo, , 1962

**MOSTRE [2 / 3]**

Titolo: Antonio Sant'Elia. L'architettura disegnata

Numero opera nel catalogo: n. 162

Luogo, sede espositiva, data: Venezia, Cà Pesaro, , 1991

**MOSTRE [3 / 3]**

Titolo: Antonio Sant'Elia. Gezeichnete architektur 1906-1916

Luogo, sede espositiva, data: Francoforte, Deutsches architekturmuseum, , 1992

**COMPILAZIONE**

**COMPILAZIONE**

Anno di redazione: 2002

Ente compilatore: Musei Civici di Como

Nome: Novara, L.

Funzionario responsabile: Casati, Letizia