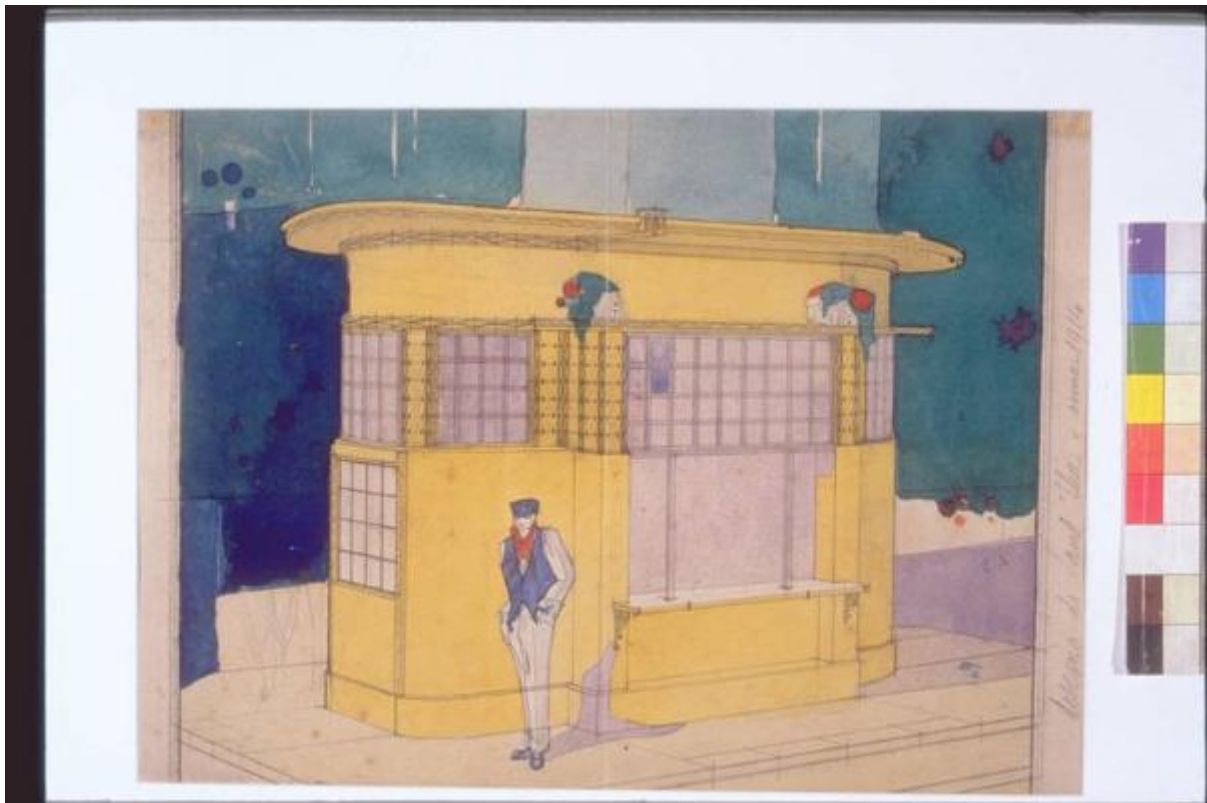


Studio di chiosco con figura maschile

Sant'Elia Antonio (attr.)



Link risorsa: <https://www.lombardiabeniculturali.it/opere-arte/schede/1m030-00122/>

Scheda SIRBeC: <https://www.lombardiabeniculturali.it/opere-arte/schede-completeness/1m030-00122/>

CODICI

Unità operativa: 1m030

Numero scheda: 122

Codice scheda: 1m030-00122

Tipo scheda: D

Livello ricerca: P

CODICE UNIVOCO

Codice regione: 03

Numero catalogo generale: 00679986

Ente schedatore: R03/ Musei Civici di Como

Ente competente: S27

RELAZIONI

RELAZIONI CON ALTRI BENI

Tipo relazione: è compreso

Tipo scheda: COL

Codice IDK della scheda correlata: COL-LMD20-0000009

OGGETTO

Categoria dell'oggetto: disegno

OGGETTO

Definizione: disegno

Identificazione: opera isolata

Disponibilità del bene: reale

SOGGETTO

Categoria generale: architettura

Identificazione: STUDIO DI CHIOSCO CON FIGURA MASCHILE

Titolo: Studio di chiosco con figura maschile

LOCALIZZAZIONE GEOGRAFICO-AMMINISTRATIVA

INDICAZIONE DEL CONTENITORE FISICO

Codice del contenitore fisico: 5475

Categoria del contenitore fisico: architettura

LOCALIZZAZIONE GEOGRAFICO-AMMINISTRATIVA ATTUALE

Stato: Italia

Regione: Lombardia

Provincia: CO

Nome provincia: Como

Codice ISTAT comune: 013075

Comune: Como

COLLOCAZIONE SPECIFICA

Tipologia: palazzo

Qualificazione: gentilizio

Denominazione: Palazzo Volpi

Indirizzo: Via Armando Diaz, 82-84

Denominazione struttura conservativa - livello 1: Musei Civici di Como

Denominazione struttura conservativa - livello 2: Palazzo Volpi

Tipologia struttura conservativa: museo

Altra denominazione: Pinacoteca Civica

ALTRE LOCALIZZAZIONI GEOGRAFICO-AMMINISTRATIVE

Tipo di localizzazione: luogo di provenienza/collocazione precedente

LOCALIZZAZIONE GEOGRAFICO-AMMINISTRATIVA [1 / 2]

Provincia: MI

Comune: Milano

COLLOCAZIONE SPECIFICA [1 / 2]

Denominazione struttura conservativa - livello 1: Collezione privata Tancredi Motta

DATA [1 / 2]

Data uscita: 1962

Tipo di localizzazione: luogo di collocazione successiva

LOCALIZZAZIONE GEOGRAFICO-AMMINISTRATIVA [2 / 2]

Provincia: CO

Comune: Como

COLLOCAZIONE SPECIFICA [2 / 2]

Tipologia: villa

Qualificazione: comunale

Denominazione: Villa Olmo

Denominazione struttura conservativa - livello 1: Fondo disegni Sant'Elia Antonio

DATA [2 / 2]

Data ingresso: 1962

Data uscita: 1962

DATI PATRIMONIALI E COLLEZIONI

INVENTARIO

Data: 1995

Numero: A 322

CRONOLOGIA

CRONOLOGIA GENERICA

Secolo: sec. XX

CRONOLOGIA SPECIFICA

Da: 1914

Validità: post

A: 1914

Validità: ante

Motivazione cronologia: bibliografia

DEFINIZIONE CULTURALE

AUTORE

Ruolo: esecutore

Nome di persona o ente: Sant'Elia Antonio

Tipo intestazione: P

Dati anagrafici/Periodo di attività: 1888/ 1916

Codice scheda autore: RL010-02012

Riferimento all'autore: attr.

COMMITTENZA

Nome: Boni Giuseppe Architetto

DATI TECNICI

MATERIA E TECNICA [1 / 7]

Materia: inchiostro azzurro su cartoncino

MATERIA E TECNICA [2 / 7]

Materia: inchiostro verde su cartoncino

MATERIA E TECNICA [3 / 7]

Materia: inchiostro rosso su cartoncino

MATERIA E TECNICA [4 / 7]

Materia: acquerello giallo su cartoncino

MATERIA E TECNICA [5 / 7]

Materia: acquerello viola su cartoncino

MATERIA E TECNICA [6 / 7]

Materia: acquerello azzurro su cartoncino

MATERIA E TECNICA [7 / 7]

Materia: matita nera su cartoncino

MISURE

Unità: mm

Altezza: 315

Larghezza: 438

Indicazioni sul soggetto: ARCHITETTURE: chiosco. FIGURE: uomo.

DATI ANALITICI

Notizie storico-critiche

Forse eseguito su commissione nello studio dell'architetto Boni, con il quale Sant'Elia aveva un rapporto di collaborazione. L'architetto Tancredi Motta, donatore dell'opera ai musei comaschi e collega di Sant'Elia nello stesso studio professionale, ha ricordato che il disegno venne eseguito nel 1914, come conferma l'affinità stilistica con altri disegni del periodo.

CONSERVAZIONE

STATO DI CONSERVAZIONE

Stato di conservazione: buono

RESTAURI E ANALISI

RESTAURI

Data: 1991

Nome operatore: Tarantola L.

Ente finanziatore: Comune di Como

CONDIZIONE GIURIDICA E VINCOLI

CONDIZIONE GIURIDICA

Indicazione generica: proprietà Ente pubblico territoriale

Indicazione specifica: Comune di Como

Indirizzo: Via Vittorio Emanuele II, 97 - 22100 Como

ACQUISIZIONE

Tipo acquisizione: donazione

Nome: Motta, Tancredi

Data acquisizione: 1962

FONTI E DOCUMENTI DI RIFERIMENTO

DOCUMENTAZIONE FOTOGRAFICA

Codice univoco della risorsa: SC_D_1m030-00122_IMG-0000499821

Genere: documentazione allegata

Tipo: fotografia colore

Codice identificativo: img0033

Nome del file originale: img0033.pcd

BIBLIOGRAFIA [1 / 6]

Genere: bibliografia di confronto

Autore: Caramel L./ Longatti A.

Anno di edizione: 1962

V., pp., nn.: p. 101, n. 235

BIBLIOGRAFIA [2 / 6]

Genere: bibliografia di confronto

Autore: Caramel L./ Longatti A.

Anno di edizione: 1987

V., pp., nn.: p. 254, n. 240

BIBLIOGRAFIA [3 / 6]

Genere: bibliografia di confronto

Autore: Caramel L./ Longatti A.

Anno di edizione: 1988

V., pp., nn.: p. 218, n. 240

BIBLIOGRAFIA [4 / 6]

Genere: bibliografia di confronto

Autore: Antonio Sant'Elia

Titolo contribuito: Antonio Sant'Elia. L'architettura disegnata. Catalogo mostra.

Luogo di edizione: Venezia

Anno di edizione: 1991

V., pp., nn.: p. 214, n. 244

BIBLIOGRAFIA [5 / 6]

Genere: bibliografia di confronto

Autore: Godoli E.

Anno di edizione: 1983

V., pp., nn.: p. 15

BIBLIOGRAFIA [6 / 6]

Genere: bibliografia di confronto

Autore: Negri G.

Anno di edizione: 1986

V., pp., nn.: p. 107

MOSTRE [1 / 3]

Titolo: Antonio Sant'Elia

Numero opera nel catalogo: n. 235

Luogo, sede espositiva, data: Como, Villa Olmo, , 1962

MOSTRE [2 / 3]

Titolo: Antonio Sant'Elia. L'architettura disegnata

Numero opera nel catalogo: n. 244

Luogo, sede espositiva, data: Venezia, Cà Pesaro, , 1991

MOSTRE [3 / 3]

Titolo: Antonio Sant'Elia. Gezeichnete architektur 1906-1916

Luogo, sede espositiva, data: Francoforte, Deutsches architekturmuseum, , 1992

COMPILAZIONE

COMPILAZIONE

Anno di redazione: 2002

Ente compilatore: Musei Civici di Como

Nome: Novara, L.

Funzionario responsabile: Casati, Letizia