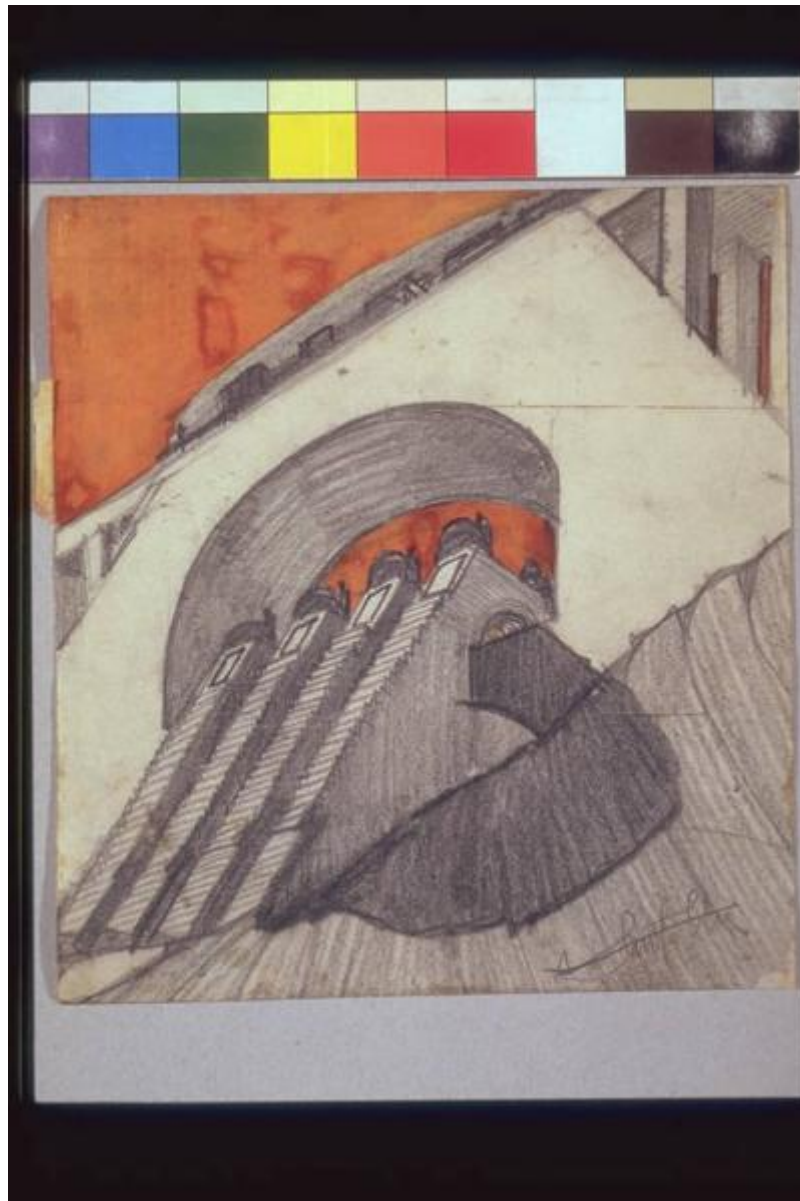


Centrale elettrica

Sant'Elia Antonio (attr.)



Link risorsa: <https://www.lombardiabeniculturali.it/opere-arte/schede/1m030-00131/>

Scheda SIRBeC: <https://www.lombardiabeniculturali.it/opere-arte/schede-complete/1m030-00131/>

CODICI

Unità operativa: 1m030

Numero scheda: 131

Codice scheda: 1m030-00131

Tipo scheda: D

Livello ricerca: P

CODICE UNIVOCO

Codice regione: 03

Numero catalogo generale: 00679691

Ente schedatore: R03/ Musei Civici di Como

Ente competente: S27

RELAZIONI

RELAZIONI CON ALTRI BENI

Tipo relazione: è compreso

Tipo scheda: COL

Codice IDK della scheda correlata: COL-LMD20-0000009

OGGETTO

Categoria dell'oggetto: disegno

OGGETTO

Definizione: disegno

Identificazione: opera isolata

Disponibilità del bene: reale

SOGGETTO

Categoria generale: architettura

Identificazione: Centrale elettrica

Titolo: Centrale elettrica

LOCALIZZAZIONE GEOGRAFICO-AMMINISTRATIVA

INDICAZIONE DEL CONTENITORE FISICO

Codice del contenitore fisico: 5475

Categoria del contenitore fisico: architettura

LOCALIZZAZIONE GEOGRAFICO-AMMINISTRATIVA ATTUALE

Stato: Italia

Regione: Lombardia

Provincia: CO

Nome provincia: Como

Codice ISTAT comune: 013075

Comune: Como

COLLOCAZIONE SPECIFICA

Tipologia: palazzo

Qualificazione: gentilizio

Denominazione: Palazzo Volpi

Indirizzo: Via Armando Diaz, 82-84

Denominazione struttura conservativa - livello 1: Musei Civici di Como

Denominazione struttura conservativa - livello 2: Palazzo Volpi

Tipologia struttura conservativa: museo

Altra denominazione: Pinacoteca Civica

ALTRE LOCALIZZAZIONI GEOGRAFICO-AMMINISTRATIVE

Tipo di localizzazione: luogo di provenienza/collocazione precedente

LOCALIZZAZIONE GEOGRAFICO-AMMINISTRATIVA [1 / 2]

Stato: Italia

Regione: Lombardia

Provincia: CO

Comune: Como

COLLOCAZIONE SPECIFICA [1 / 2]

Denominazione struttura conservativa - livello 1: Collezione privata famiglia Sant'Elia

DATA [1 / 2]

Data uscita: 1962

Tipo di localizzazione: luogo di collocazione successiva

LOCALIZZAZIONE GEOGRAFICO-AMMINISTRATIVA [2 / 2]

Stato: Italia

Regione: Lombardia

Provincia: CO

Comune: Como

COLLOCAZIONE SPECIFICA [2 / 2]

Tipologia: villa

Qualificazione: comunale

Denominazione: Villa Olmo

Denominazione struttura conservativa - livello 1: Fondo disegni Sant'Elia Antonio

DATA [2 / 2]

Data ingresso: 1962

Data uscita: 1962

DATI PATRIMONIALI E COLLEZIONI

INVENTARIO

Data: 1995

Numero: A 331

CRONOLOGIA

CRONOLOGIA GENERICA

Secolo: sec. XX

CRONOLOGIA SPECIFICA

Da: 1914

Validità: post

A: 1914

Validità: ante

Motivazione cronologia: bibliografia

DEFINIZIONE CULTURALE

AUTORE

Ruolo: esecutore

Nome di persona o ente: Sant'Elia Antonio

Tipo intestazione: P

Dati anagrafici/Periodo di attività: 1888/ 1916

Codice scheda autore: RL010-02012

Riferimento all'autore: attr.

DATI TECNICI

MATERIA E TECNICA [1 / 2]

Materia: matita nera su carta

MATERIA E TECNICA [2 / 2]

Materia: inchiostro rosso su carta

MISURE

Unità: mm

Altezza: 205

Larghezza: 185

Indicazioni sul soggetto: ARCHITETTURE: centrale elettrica.

DATI ANALITICI

ISCRIZIONI

Classe di appartenenza: documentaria

Posizione: in basso a destra

Trascrizione: "A. Sant'Elia"

CONSERVAZIONE

STATO DI CONSERVAZIONE

Stato di conservazione: buono

RESTAURI E ANALISI

RESTAURI

Data: 1991

Nome operatore: Tarantola L.

Ente finanziatore: Comune di Como

CONDIZIONE GIURIDICA E VINCOLI

CONDIZIONE GIURIDICA

Indicazione generica: proprietà Ente pubblico territoriale

Indicazione specifica: Comune di Como

Indirizzo: Via Vittorio Emanuele II, 97 - 22100 Como

ACQUISIZIONE

Tipo acquisizione: acquisto

Nome: Sant'Elia famiglia

Data acquisizione: 1962

FONTI E DOCUMENTI DI RIFERIMENTO

DOCUMENTAZIONE FOTOGRAFICA

Codice univoco della risorsa: SC_D_1m030-00131_IMG-0000499830

Genere: documentazione allegata

Tipo: fotografia colore

Codice identificativo: img0042

Nome del file originale: img0042.pcd

BIBLIOGRAFIA [1 / 13]

Genere: bibliografia di confronto

Autore: Tentori F.

Anno di edizione: 1955

V., pp., nn.: p. 212

BIBLIOGRAFIA [2 / 13]

Genere: bibliografia di confronto

Autore: Carandente G.

Anno di edizione: 1960

V., pp., nn.: p. 387

BIBLIOGRAFIA [3 / 13]

Genere: bibliografia di confronto

Autore: Arata G.U.

Anno di edizione: 1914

V., pp., nn.: p. 70

BIBLIOGRAFIA [4 / 13]

Genere: bibliografia di confronto

Autore: Caramel L./ Longatti A.

Anno di edizione: 1962

V., pp., nn.: p. 100, n. 231

V., tavv., figg.: fig. 93

BIBLIOGRAFIA [5 / 13]

Genere: bibliografia di confronto

Autore: Zevi B.

Anno di edizione: 1973

V., pp., nn.: n. 313

BIBLIOGRAFIA [6 / 13]

Genere: bibliografia di confronto

Autore: Ragghianti C.L.

Anno di edizione: 1963

V., pp., nn.: p. 11

BIBLIOGRAFIA [7 / 13]

Genere: bibliografia di confronto

Autore: De Fusco R.

Anno di edizione: 1974

V., pp., nn.: p. 73

BIBLIOGRAFIA [8 / 13]

Genere: bibliografia di confronto

Autore: Caramel L./ Longatti A.

Anno di edizione: 1987

V., pp., nn.: p. 275, n. 277

BIBLIOGRAFIA [9 / 13]

Genere: bibliografia di confronto

Autore: Caramel L./ Longatti A.

Anno di edizione: 1988

V., pp., nn.: p. 238, n. 277

BIBLIOGRAFIA [10 / 13]

Genere: bibliografia di confronto

Autore: Antonio Sant'Elia

Titolo contributo: Antonio Sant'Elia. L'architettura disegnata. Catalogo mostra.

Luogo di edizione: Venezia

Anno di edizione: 1991

V., pp., nn.: p. 228, n. 265

BIBLIOGRAFIA [11 / 13]

Genere: bibliografia di confronto

Autore: Drudi Gambillo M./ Fiori T.

Anno di edizione: 1962

V., pp., nn.: v. II, p. 460, n. 87

BIBLIOGRAFIA [12 / 13]

Genere: bibliografia di confronto

Autore: Fontana V.

Anno di edizione: 1981

V., pp., nn.: p. 111

V., tavv., figg.: fig. 146

BIBLIOGRAFIA [13 / 13]

Genere: bibliografia di confronto

Autore: Vinca Masini L.

Anno di edizione: 1989

V., pp., nn.: p. 376

V., tavv., figg.: n. 1025

MOSTRE [1 / 10]

Titolo: Antonio Sant'Elia

Numero opera nel catalogo: n. 231

Luogo, sede espositiva, data: Como, Villa Olmo, , 1962

MOSTRE [2 / 10]

Titolo: Antonio Sant'Elia. L'architettura disegnata

Numero opera nel catalogo: n. 265

Luogo, sede espositiva, data: Venezia, Cà Pesaro, , 1991

MOSTRE [3 / 10]

Titolo: Antonio Sant'Elia. Gezeichnete architektur 1906-1916

Luogo, sede espositiva, data: Francoforte, Deutsches architekturmuseum, , 1992

MOSTRE [4 / 10]

Titolo: Il Futurismo

Numero opera nel catalogo: n. 34

Luogo, sede espositiva, data: Roma, Palazzo Barberini, , 1959

MOSTRE [5 / 10]

Titolo: Le sources du XX siècle. Les Arts en Europe de 1884 à 1914

Numero opera nel catalogo: n. 1233

Luogo, sede espositiva, data: Paris, Musée National d'Art Moderne, , 1960-1961

MOSTRE [6 / 10]

Titolo: Mostra grafica futurista in occasione del 50° anniversario della morte di F.T. Marinetti

Luogo, sede espositiva, data: Praga, Casa Centrale, , 1994

MOSTRE [7 / 10]

Titolo: La metropoli futurista. Progetti impossibili

Luogo, sede espositiva, data: Firenze, Uffizi, , 1999

MOSTRE [8 / 10]

Titolo: Der Larm der Strasse. Der Italienische Futurismus 1909-1918

Luogo, sede espositiva, data: Hannover, Sprengel Museum, , 2001

MOSTRE [9 / 10]

Titolo: Il Futurismo 1909-1944

Luogo, sede espositiva, data: Roma, Palazzo delle Esposizioni, , 2001

MOSTRE [10 / 10]

Titolo: Le stanze dell'arte

Luogo, sede espositiva, data: Rovereto, MART, , 2002-2003

COMPILAZIONE

COMPILAZIONE

Anno di redazione: 2002

Ente compilatore: Musei Civici di Como

Nome: Novara, L.

Funzionario responsabile: Casati, Letizia