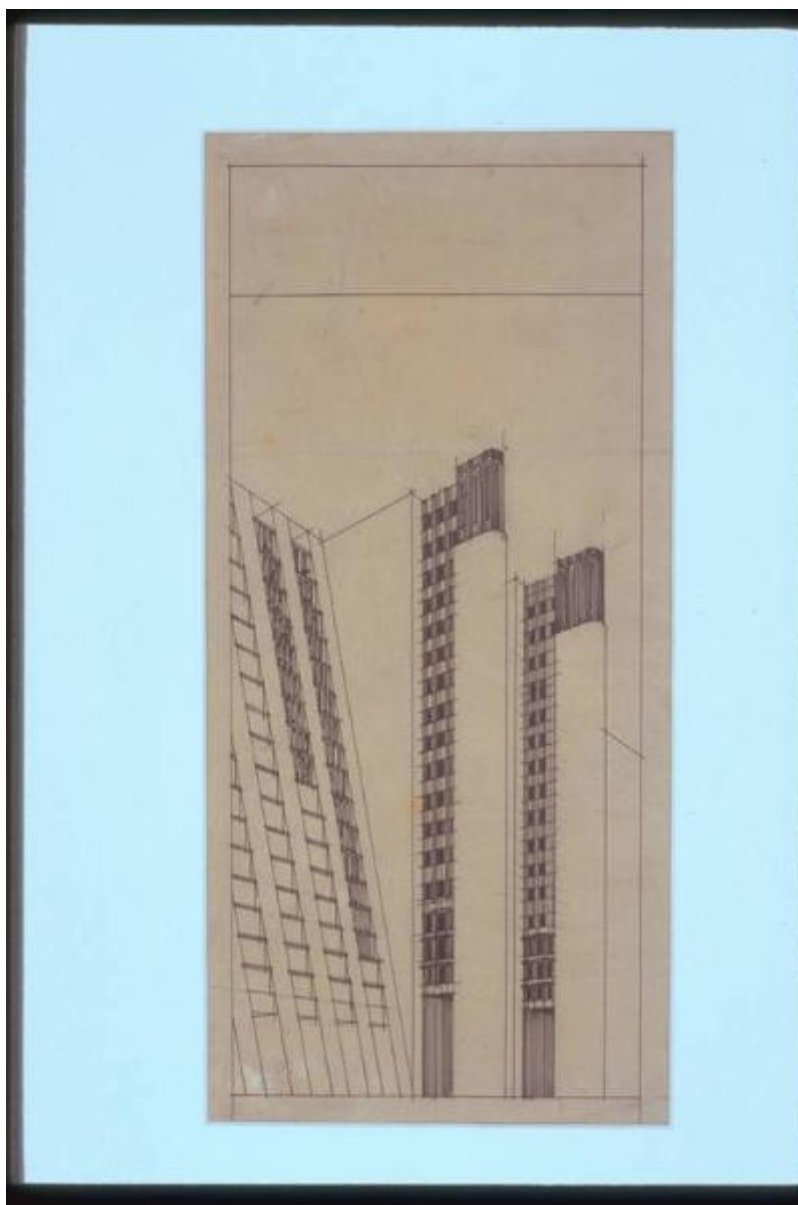


Casa a gradinata con ascensori esterni. Studio

Sant'Elia Antonio (attr.)



Link risorsa: <https://www.lombardiabeniculturali.it/opere-arte/schede/1m030-00148/>

Scheda SIRBeC: <https://www.lombardiabeniculturali.it/opere-arte/schede-complete/1m030-00148/>

CODICI

Unità operativa: 1m030

Numero scheda: 148

Codice scheda: 1m030-00148

Tipo scheda: D

Livello ricerca: P

CODICE UNIVOCO

Codice regione: 03

Numero catalogo generale: 00679703

Ente schedatore: R03/ Musei Civici di Como

Ente competente: S27

RELAZIONI

RELAZIONI CON ALTRI BENI

Tipo relazione: è compreso

Tipo scheda: COL

Codice IDK della scheda correlata: COL-LMD20-0000009

OGGETTO

Categoria dell'oggetto: disegno

OGGETTO

Definizione: disegno

Identificazione: opera isolata

Disponibilità del bene: reale

SOGGETTO

Categoria generale: architettura

Identificazione: Studio di casa a gradinata con ascensori esterni

Titolo: Casa a gradinata con ascensori esterni. Studio

LOCALIZZAZIONE GEOGRAFICO-AMMINISTRATIVA

INDICAZIONE DEL CONTENITORE FISICO

Codice del contenitore fisico: 5475

Categoria del contenitore fisico: architettura

LOCALIZZAZIONE GEOGRAFICO-AMMINISTRATIVA ATTUALE

Stato: Italia

Regione: Lombardia

Provincia: CO

Nome provincia: Como

Codice ISTAT comune: 013075

Comune: Como

COLLOCAZIONE SPECIFICA

Tipologia: palazzo

Qualificazione: gentilizio

Denominazione: Palazzo Volpi

Indirizzo: Via Armando Diaz, 82-84

Denominazione struttura conservativa - livello 1: Musei Civici di Como

Denominazione struttura conservativa - livello 2: Palazzo Volpi

Tipologia struttura conservativa: museo

Altra denominazione: Pinacoteca Civica

ALTRE LOCALIZZAZIONI GEOGRAFICO-AMMINISTRATIVE

Tipo di localizzazione: luogo di provenienza/collocazione precedente

LOCALIZZAZIONE GEOGRAFICO-AMMINISTRATIVA [1 / 2]

Stato: Italia

Regione: Lombardia

Provincia: CO

Comune: Como

COLLOCAZIONE SPECIFICA [1 / 2]

Denominazione struttura conservativa - livello 1: Collezione privata famiglia Sant'Elia

DATA [1 / 2]

Data uscita: 1962

Tipo di localizzazione: luogo di collocazione successiva

LOCALIZZAZIONE GEOGRAFICO-AMMINISTRATIVA [2 / 2]

Stato: Italia

Regione: Lombardia

Provincia: CO

Comune: Como

COLLOCAZIONE SPECIFICA [2 / 2]

Tipologia: villa

Qualificazione: comunale

Denominazione: Villa Olmo

Denominazione struttura conservativa - livello 1: Fondo disegni Sant'Elia Antonio

DATA [2 / 2]

Data ingresso: 1962

Data uscita: 1962

DATI PATRIMONIALI E COLLEZIONI

INVENTARIO

Data: 1995

Numero: A 348

CRONOLOGIA

CRONOLOGIA GENERICA

Secolo: sec. XX

CRONOLOGIA SPECIFICA

Da: 1914

Validità: post

A: 1914

Validità: ante

Motivazione cronologia: bibliografia

DEFINIZIONE CULTURALE

AUTORE

Ruolo: esecutore

Nome di persona o ente: Sant'Elia Antonio

Tipo intestazione: P

Dati anagrafici/Periodo di attività: 1888/ 1916

Codice scheda autore: RL010-02012

Riferimento all'autore: attr.

DATI TECNICI

MATERIA E TECNICA [1 / 2]

Materia: matita nera su lucido

MATERIA E TECNICA [2 / 2]

Materia: inchiostro nero su lucido

MISURE

Unità: mm

Altezza: 270

Larghezza: 130

Indicazioni sul soggetto: ARCHITETTURE: edificio. ELEMENTI ARCHITETTONICI: ascensori.

CONSERVAZIONE

STATO DI CONSERVAZIONE

Stato di conservazione: buono

RESTAURI E ANALISI

RESTAURI

Data: 1991

Nome operatore: Tarantola L.

Ente finanziatore: Comune di Como

CONDIZIONE GIURIDICA E VINCOLI

CONDIZIONE GIURIDICA

Indicazione generica: proprietà Ente pubblico territoriale

Indicazione specifica: Comune di Como

Indirizzo: Via Vittorio Emanuele II, 97 - 22100 Como

ACQUISIZIONE

Tipo acquisizione: acquisto

Nome: Sant'Elia famiglia

Data acquisizione: 1962

FONTI E DOCUMENTI DI RIFERIMENTO

DOCUMENTAZIONE FOTOGRAFICA

Codice univoco della risorsa: SC_D_1m030-00148_IMG-0000499847

Genere: documentazione allegata

Tipo: fotografia colore

Codice identificativo: img0059

Nome del file originale: img0059.pcd

BIBLIOGRAFIA [1 / 14]

Genere: bibliografia di confronto

Autore: Gavinelli C.

Anno di edizione: 1988

V., pp., nn.: p. 52

BIBLIOGRAFIA [2 / 14]

Genere: bibliografia di confronto

Autore: Longatti A.

Anno di edizione: 1960

V., pp., nn.: p. 3

BIBLIOGRAFIA [3 / 14]

Genere: bibliografia di confronto

Autore: Carandente G.

Anno di edizione: 1960

V., pp., nn.: p. 101

BIBLIOGRAFIA [4 / 14]

Genere: bibliografia di confronto

Autore: Miotto Muret L.

Anno di edizione: 1976

V., pp., nn.: p. 27

BIBLIOGRAFIA [5 / 14]

Genere: bibliografia di confronto

Autore: Nicoletti M.

Anno di edizione: 1978

V., pp., nn.: p. 356

BIBLIOGRAFIA [6 / 14]

Genere: bibliografia di confronto

Autore: Tentori F.

Anno di edizione: 1990

V., pp., nn.: p. 75

BIBLIOGRAFIA [7 / 14]

Genere: bibliografia di confronto

Autore: Caramel L./ Longatti A.

Anno di edizione: 1962

V., pp., nn.: p. 101, n. 241

BIBLIOGRAFIA [8 / 14]

Genere: bibliografia di confronto

Autore: Caramel L./ Longatti A.

Anno di edizione: 1987

V., pp., nn.: p. 292, n. 310

BIBLIOGRAFIA [9 / 14]

Genere: bibliografia di confronto

Autore: Caramel L./ Longatti A.

Anno di edizione: 1988

V., pp., nn.: p. 256, n. 310

BIBLIOGRAFIA [10 / 14]

Genere: bibliografia di confronto

Autore: Antonio Sant'Elia

Titolo contribuito: Antonio Sant'Elia. L'architettura disegnata. Catalogo mostra.

Luogo di edizione: Venezia

Anno di edizione: 1991

V., pp., nn.: p. 245, n. 302

BIBLIOGRAFIA [11 / 14]

Genere: bibliografia di confronto

Autore: Drudi Gambillo M./ Fiori T.

Anno di edizione: 1962

V., pp., nn.: v. II, p. 442, n. 2

BIBLIOGRAFIA [12 / 14]

Genere: bibliografia di confronto

Autore: Antonio Sant'Elia

Titolo contribuito: Un precursore, Sant'Elia, in "Rivista Illustrata del Popolo d'Italia"

Anno di edizione: 1930

V., pp., nn.: p. 51

BIBLIOGRAFIA [13 / 14]

Genere: bibliografia di confronto

Autore: Tentori F.

Anno di edizione: 1955

V., pp., nn.: p. 215

BIBLIOGRAFIA [14 / 14]

Genere: bibliografia di confronto

Autore: Apollonio U./ Mariani L.

Anno di edizione: 1958

V., pp., nn.: p. 138-139

MOSTRE [1 / 6]

Titolo: Antonio Sant'Elia

Numero opera nel catalogo: n. 241

Luogo, sede espositiva, data: Como, Villa Olmo, , 1962

MOSTRE [2 / 6]

Titolo: Antonio Sant'Elia. L'architettura disegnata

Numero opera nel catalogo: n. 302

Luogo, sede espositiva, data: Venezia, Cà Pesaro, , 1991

MOSTRE [3 / 6]

Titolo: Antonio Sant'Elia. Gezeichnete architektur 1906-1916

Luogo, sede espositiva, data: Francoforte, Deutsches architekturmuseum, , 1992

MOSTRE [4 / 6]

Titolo: Mostra delle opere dell'architetto futurista comasco Sant'Elia

Luogo, sede espositiva, data: Como, Salone del Broletto, , 1930

MOSTRE [5 / 6]

Titolo: Les sources du XX siècle, les Arts en Europe de 1884 à 1914

Numero opera nel catalogo: n. 1228

Luogo, sede espositiva, data: Paris, Musée National d'Art Moderne, , 1960-1961

MOSTRE [6 / 6]

Titolo: Minimalia. Una linea italiana nel XX secolo

Luogo, sede espositiva, data: New York, PSI Contemporary Art Center, , 1999-2000

COMPILAZIONE

COMPILAZIONE

Anno di redazione: 2002

Ente compilatore: Musei Civici di Como

Nome: Novara, L.

Funzionario responsabile: Casati, Letizia