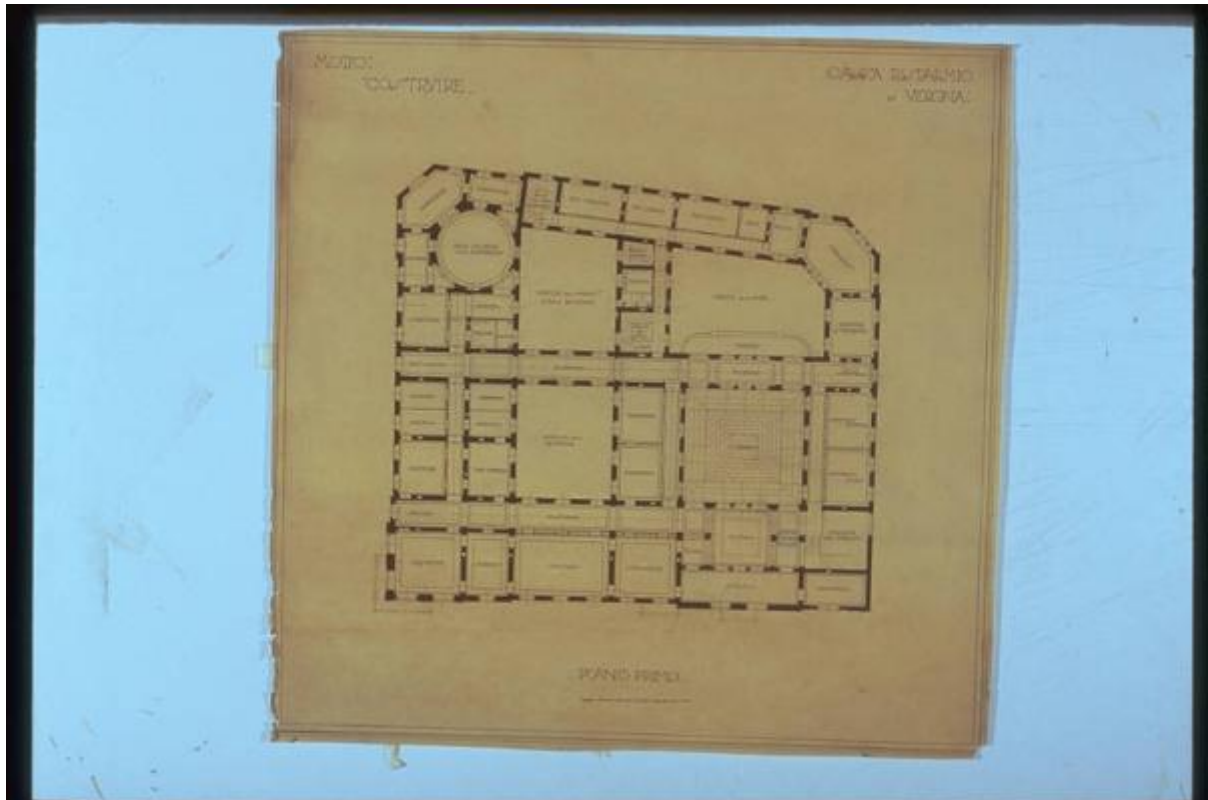


# Nuova sede della Cassa di Risparmio di Verona. Piano primo.

Sant'Elia Antonio (attr.)



Link risorsa: <https://www.lombardiabeniculturali.it/opere-arte/schede/1m030-00179/>

Scheda SIRBeC: <https://www.lombardiabeniculturali.it/opere-arte/schede-complete/1m030-00179/>

## CODICI

Unità operativa: 1m030

Numero scheda: 179

Codice scheda: 1m030-00179

Tipo scheda: D

Livello ricerca: P

### CODICE UNIVOCO

Codice regione: 03

Numero catalogo generale: 00680021

Ente schedatore: R03/ Musei Civici di Como

Ente competente: S27

## RELAZIONI

### RELAZIONI CON ALTRI BENI

Tipo relazione: è compreso

Tipo scheda: COL

Codice IDK della scheda correlata: COL-LMD20-0000009

## OGGETTO

Categoria dell'oggetto: disegno

### OGGETTO

Definizione: disegno

Identificazione: opera isolata

Disponibilità del bene: reale

### SOGGETTO

Categoria generale: architettura

Identificazione: PIANO PRIMO DELLA NUOVA SEDE DELLA CASSA DI RISPARMIO DI VERONA

Titolo: Nuova sede della Cassa di Risparmio di Verona. Piano primo.

## LOCALIZZAZIONE GEOGRAFICO-AMMINISTRATIVA

### **INDICAZIONE DEL CONTENITORE FISICO**

Codice del contenitore fisico: 5475

Categoria del contenitore fisico: architettura

### **LOCALIZZAZIONE GEOGRAFICO-AMMINISTRATIVA ATTUALE**

Stato: Italia

Regione: Lombardia

Provincia: CO

Nome provincia: Como

Codice ISTAT comune: 013075

Comune: Como

### **COLLOCAZIONE SPECIFICA**

Tipologia: palazzo

Qualificazione: gentilizio

Denominazione: Palazzo Volpi

Indirizzo: Via Armando Diaz, 82-84

Denominazione struttura conservativa - livello 1: Musei Civici di Como

Denominazione struttura conservativa - livello 2: Palazzo Volpi

Tipologia struttura conservativa: museo

Altra denominazione: Pinacoteca Civica

### **ALTRE LOCALIZZAZIONI GEOGRAFICO-AMMINISTRATIVE**

Tipo di localizzazione: luogo di provenienza/collocazione precedente

#### **LOCALIZZAZIONE GEOGRAFICO-AMMINISTRATIVA [1 / 2]**

Provincia: CO

Comune: Como

#### **COLLOCAZIONE SPECIFICA [1 / 2]**

Denominazione struttura conservativa - livello 1: Collezione privata Cassa di Risparmio di Verona

#### **DATA [1 / 2]**

Data uscita: 1962

Tipo di localizzazione: luogo di collocazione successiva

#### **LOCALIZZAZIONE GEOGRAFICO-AMMINISTRATIVA [2 / 2]**

Provincia: CO

Comune: Como

### **COLLOCAZIONE SPECIFICA [2 / 2]**

Tipologia: villa

Qualificazione: comunale

Denominazione: Villa Olmo

Denominazione struttura conservativa - livello 1: Fondo disegni Sant'Elia Antonio

### **DATA [2 / 2]**

Data ingresso: 1962

Data uscita: 1962

## **DATI PATRIMONIALI E COLLEZIONI**

### **INVENTARIO**

Data: 1995

Numero: A 379

## **CRONOLOGIA**

### **CRONOLOGIA GENERICA**

Secolo: sec. XX

### **CRONOLOGIA SPECIFICA**

Da: 1913

Validità: post

A: 1914

Validità: ante

Motivazione cronologia: bibliografia

## **DEFINIZIONE CULTURALE**

### **AUTORE**

Ruolo: esecutore

Nome di persona o ente: Sant'Elia Antonio

Tipo intestazione: P

Dati anagrafici/Periodo di attività: 1888/ 1916

Codice scheda autore: RL010-02012

Riferimento all'autore: attr.

Altre attribuzioni: Arrigo Cantoni

### **COMMITTENZA**

Data: 1913-1914

Circostanza: Concorso per la Cassa di Risparmio di Verona

Luogo: Verona

Nome: Cantoni Arrigo Architetto

## **DATI TECNICI**

### **MATERIA E TECNICA**

Materia: inchiostro nero su carta

### **MISURE**

Unità: mm

Altezza: 780

Larghezza: 780

Indicazioni sul soggetto: ARCHITETTURE: sede bancaria. ELEMENTI ARCHITETTONICI: pianta piano primo.

## **DATI ANALITICI**

### **ISCRIZIONI [1 / 3]**

Classe di appartenenza: documentaria

Tecnica di scrittura: a inchiostro

Posizione: in alto a sinistra

Trascrizione: "Motto: Costruire"

### **ISCRIZIONI [2 / 3]**

Classe di appartenenza: documentaria

Tecnica di scrittura: a inchiostro

Posizione: in basso al centro

Trascrizione: "Piano primo"

### **ISCRIZIONI [3 / 3]**

Classe di appartenenza: documentaria

Tecnica di scrittura: a inchiostro

Posizione: in alto a destra

Trascrizione: "Cassa Risparmio di Verona"

Notizie storico-critiche

Il 15 giugno 1913 venne bandito un concorso internazionale per la nuova sede della Cassa di Risparmio di Verona in Piazza delle Erbe, con la prescrizione ai concorrenti di non creare dissonanze con gli edifici adiacenti, inserendosi armonicamente nel composito ambiente urbano senza alterarne la fisionomia. L'architetto Arrigo Cantoni partecipò con un'equipe di collaboratori scelti nell'ambito di competenze diverse, fra i quali Antonio Sant'Elia e il pittore Leonardo Dudreville. Il progetto dello studio Cantoni, presentato con il motto "Costruire", si classificò tra i cinque finalisti: ma la giuria non ritenne nessun lavoro soddisfacente e invitò gli autori ad una seconda prova più aderente alle condizioni del bando. Sant'Elia e Cantoni ripresentarono il progetto con modifiche senza però ottenere miglior successo. Nel dicembre 1914 fu infatti proclamato vincitore l'architetto G.B. Milani.

## CONSERVAZIONE

### STATO DI CONSERVAZIONE

Stato di conservazione: buono

Indicazioni specifiche: il foglio risulta strappato in diversi punti

## RESTAURI E ANALISI

### RESTAURI

Data: 1991

Nome operatore: Tarantola L.

Ente finanziatore: Comune di Como

## CONDIZIONE GIURIDICA E VINCOLI

### CONDIZIONE GIURIDICA

Indicazione generica: proprietà Ente pubblico territoriale

Indicazione specifica: Comune di Como

Indirizzo: Via Vittorio Emanuele II, 97 - 22100 Como

### ACQUISIZIONE

Tipo acquisizione: donazione

Nome: Cassa di Risparmio di Verona

Data acquisizione: 1962

## FONTI E DOCUMENTI DI RIFERIMENTO

## **DOCUMENTAZIONE FOTOGRAFICA**

Codice univoco della risorsa: SC\_D\_1m030-00179\_IMG-0000499878

Genere: documentazione allegata

Tipo: fotografia colore

Codice identificativo: img0090

Nome del file originale: img0090.pcd

## **COMPILAZIONE**

### **COMPILAZIONE**

Anno di redazione: 2002

Ente compilatore: Musei Civici di Como

Nome: Novara, L.

Funzionario responsabile: Casati, Letizia