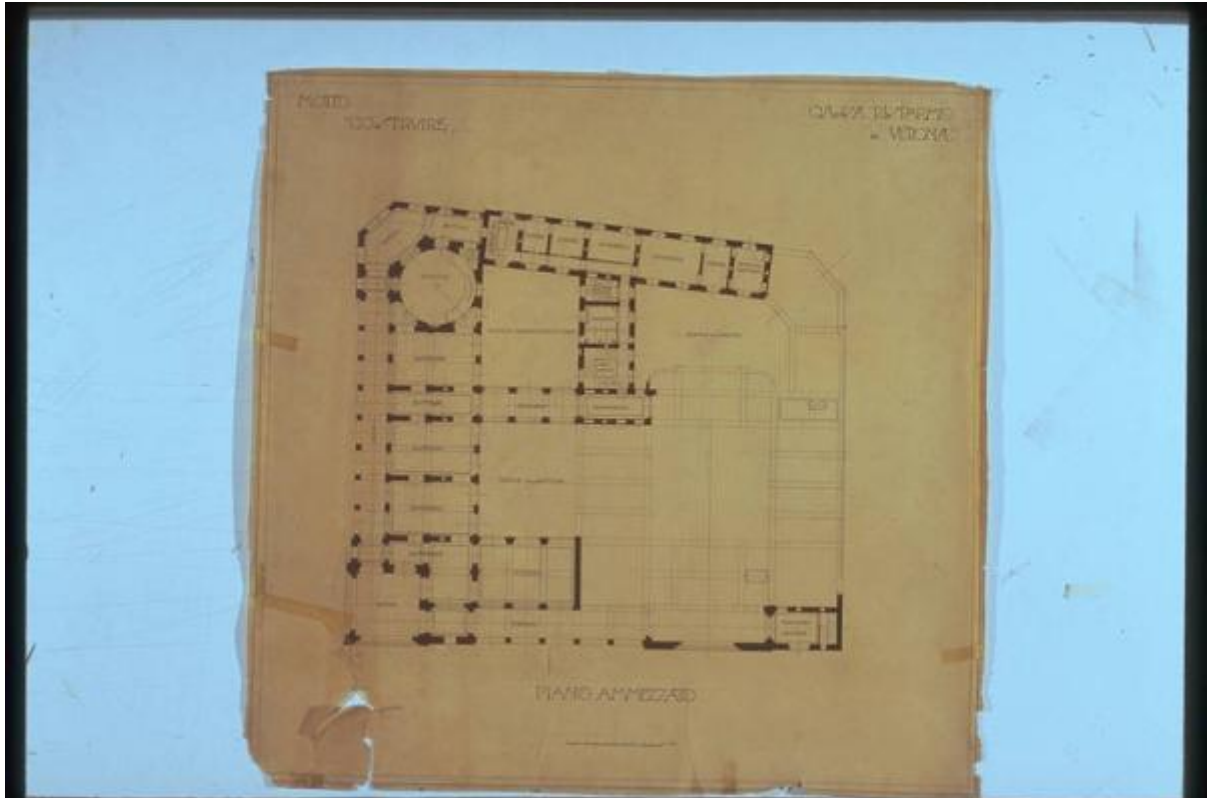


Nuova sede della Cassa di Risparmio di Verona. Piano ammezzato.

Sant'Elia Antonio (attr.)



Link risorsa: <https://www.lombardiabeniculturali.it/opere-arte/schede/1m030-00180/>

Scheda SIRBeC: <https://www.lombardiabeniculturali.it/opere-arte/schede-complete/1m030-00180/>

CODICI

Unità operativa: 1m030

Numero scheda: 180

Codice scheda: 1m030-00180

Tipo scheda: D

Livello ricerca: P

CODICE UNIVOCO

Codice regione: 03

Numero catalogo generale: 00680022

Ente schedatore: R03/ Musei Civici di Como

Ente competente: S27

RELAZIONI

RELAZIONI CON ALTRI BENI

Tipo relazione: è compreso

Tipo scheda: COL

Codice IDK della scheda correlata: COL-LMD20-0000009

OGGETTO

Categoria dell'oggetto: disegno

OGGETTO

Definizione: disegno

Identificazione: opera isolata

Disponibilità del bene: reale

SOGGETTO

Categoria generale: architettura

Identificazione: PIANO AMMEZZATO DELLA NUOVA SEDE DELLA CASSA DI RISPARMIO DI VERONA

Titolo: Nuova sede della Cassa di Risparmio di Verona. Piano ammezzato.

LOCALIZZAZIONE GEOGRAFICO-AMMINISTRATIVA

INDICAZIONE DEL CONTENITORE FISICO

Codice del contenitore fisico: 5475

Categoria del contenitore fisico: architettura

LOCALIZZAZIONE GEOGRAFICO-AMMINISTRATIVA ATTUALE

Stato: Italia

Regione: Lombardia

Provincia: CO

Nome provincia: Como

Codice ISTAT comune: 013075

Comune: Como

COLLOCAZIONE SPECIFICA

Tipologia: palazzo

Qualificazione: gentilizio

Denominazione: Palazzo Volpi

Indirizzo: Via Armando Diaz, 82-84

Denominazione struttura conservativa - livello 1: Musei Civici di Como

Denominazione struttura conservativa - livello 2: Palazzo Volpi

Tipologia struttura conservativa: museo

Altra denominazione: Pinacoteca Civica

ALTRE LOCALIZZAZIONI GEOGRAFICO-AMMINISTRATIVE

Tipo di localizzazione: luogo di provenienza/collocazione precedente

LOCALIZZAZIONE GEOGRAFICO-AMMINISTRATIVA [1 / 2]

Provincia: CO

Comune: Como

COLLOCAZIONE SPECIFICA [1 / 2]

Denominazione struttura conservativa - livello 1: Collezione privata Cassa di Risparmio di Verona

DATA [1 / 2]

Data uscita: 1962

Tipo di localizzazione: luogo di collocazione successiva

LOCALIZZAZIONE GEOGRAFICO-AMMINISTRATIVA [2 / 2]

Provincia: CO

Comune: Como

COLLOCAZIONE SPECIFICA [2 / 2]

Tipologia: villa

Qualificazione: comunale

Denominazione: Villa Olmo

Denominazione struttura conservativa - livello 1: Fondo disegni Sant'Elia Antonio

DATA [2 / 2]

Data ingresso: 1962

Data uscita: 1962

DATI PATRIMONIALI E COLLEZIONI

INVENTARIO

Data: 1995

Numero: A 380

CRONOLOGIA

CRONOLOGIA GENERICA

Secolo: sec. XX

CRONOLOGIA SPECIFICA

Da: 1913

Validità: post

A: 1914

Validità: ante

Motivazione cronologia: bibliografia

DEFINIZIONE CULTURALE

AUTORE

Ruolo: esecutore

Nome di persona o ente: Sant'Elia Antonio

Tipo intestazione: P

Dati anagrafici/Periodo di attività: 1888/ 1916

Codice scheda autore: RL010-02012

Riferimento all'autore: attr.

Altre attribuzioni: Arrigo Cantoni

COMMITTENZA

Data: 1913-1914

Circostanza: Concorso per la Cassa di Risparmio di Verona

Luogo: Verona

Nome: Cantoni Arrigo Architetto

DATI TECNICI

MATERIA E TECNICA

Materia: inchiostro nero su carta

MISURE

Unità: mm

Altezza: 780

Larghezza: 780

Indicazioni sul soggetto: ARCHITETTURE: sede bancaria. ELEMENTI ARCHITETTONICI: pianta piano ammezzato.

DATI ANALITICI

ISCRIZIONI [1 / 3]

Classe di appartenenza: documentaria

Tecnica di scrittura: a inchiostro

Posizione: in alto a sinistra

Trascrizione: "Motto: Costruire"

ISCRIZIONI [2 / 3]

Classe di appartenenza: documentaria

Tecnica di scrittura: a inchiostro

Posizione: in basso al centro

Trascrizione: "Piano ammezzato"

ISCRIZIONI [3 / 3]

Classe di appartenenza: documentaria

Tecnica di scrittura: a inchiostro

Posizione: in alto a destra

Trascrizione: "Cassa Risparmio di Verona"

Notizie storico-critiche

Il 15 giugno 1913 venne bandito un concorso internazionale per la nuova sede della Cassa di Risparmio di Verona in Piazza delle Erbe, con la prescrizione ai concorrenti di non creare dissonanze con gli edifici adiacenti, inserendosi armonicamente nel composito ambiente urbano senza alterarne la fisionomia. L'architetto Arrigo Cantoni partecipò con un'equipe di collaboratori scelti nell'ambito di competenze diverse, fra i quali Antonio Sant'Elia e il pittore Leonardo Dudreville. Il progetto dello studio Cantoni, presentato con il motto "Costruire", si classificò tra i cinque finalisti: ma la giuria non ritenne nessun lavoro soddisfacente e invitò gli autori ad una seconda prova più aderente alle condizioni del bando. Sant'Elia e Cantoni ripresentarono il progetto con modifiche senza però ottenere miglior successo. Nel dicembre 1914 fu infatti proclamato vincitore l'architetto G.B. Milani.

CONSERVAZIONE

STATO DI CONSERVAZIONE

Stato di conservazione: buono

Indicazioni specifiche: il foglio risulta strappato in diversi punti

RESTAURI E ANALISI

RESTAURI

Data: 1991

Nome operatore: Tarantola L.

Ente finanziatore: Comune di Como

CONDIZIONE GIURIDICA E VINCOLI

CONDIZIONE GIURIDICA

Indicazione generica: proprietà Ente pubblico territoriale

Indicazione specifica: Comune di Como

Indirizzo: Via Vittorio Emanuele II, 97 - 22100 Como

ACQUISIZIONE

Tipo acquisizione: donazione

Nome: Cassa di Risparmio di Verona

Data acquisizione: 1962

FONTI E DOCUMENTI DI RIFERIMENTO

DOCUMENTAZIONE FOTOGRAFICA

Codice univoco della risorsa: SC_D_1m030-00180_IMG-0000499879

Genere: documentazione allegata

Tipo: fotografia colore

Codice identificativo: img0091

Nome del file originale: img0091.pcd

COMPILAZIONE

COMPILAZIONE

Anno di redazione: 2002

Ente compilatore: Musei Civici di Como

Nome: Novara, L.

Funzionario responsabile: Casati, Letizia