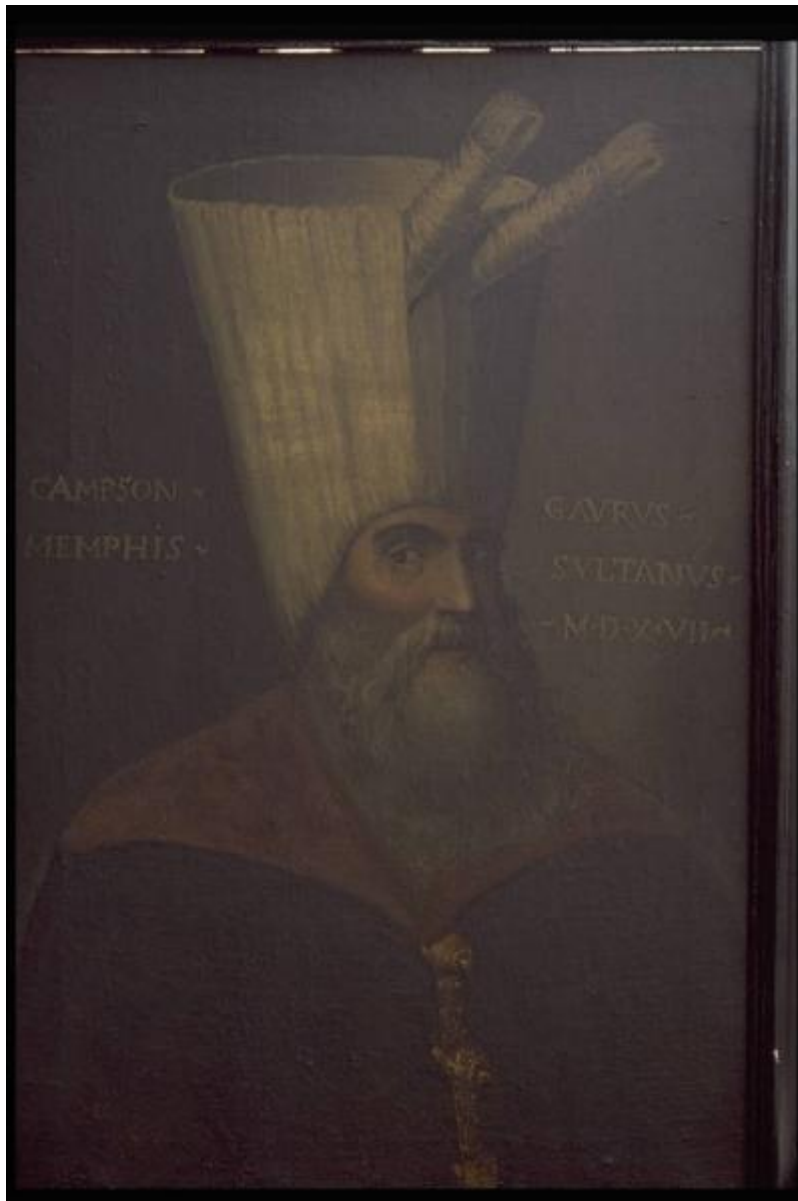


Ritratto di Capsone Gauro

ambito veneziano



Link risorsa: <https://www.lombardiabeniculturali.it/opere-arte/schede/1m050-00012/>

Scheda SIRBeC: <https://www.lombardiabeniculturali.it/opere-arte/schede-complete/1m050-00012/>

CODICI

Unità operativa: 1m050

Numero scheda: 12

Codice scheda: 1m050-00012

Tipo scheda: OA

Livello ricerca: C

CODICE UNIVOCO

Codice regione: 03

Numero catalogo generale: 00177983

Ente schedatore: R03/ Musei Civici di Como

Ente competente: S27

RELAZIONI

RELAZIONI CON ALTRI BENI [1 / 2]

Tipo relazione: correlazione

Tipo scheda: OA

Codice IDK della scheda correlata: 1m050-00001

RELAZIONI CON ALTRI BENI [2 / 2]

Tipo relazione: è compreso

Tipo scheda: COL

Codice IDK della scheda correlata: COL-LMD20-0000009

OGGETTO

Categoria dell'oggetto: pittura

OGGETTO

Definizione: dipinto

Identificazione: serie

QUANTITA'

Numero: 46

Disponibilità del bene: reale

SOGGETTO

Categoria generale: ritratto

Identificazione: Ritratto di Capsone Gauro

LOCALIZZAZIONE GEOGRAFICO-AMMINISTRATIVA

INDICAZIONE DEL CONTENITORE FISICO

Codice del contenitore fisico: 5481

Categoria del contenitore fisico: architettura

LOCALIZZAZIONE GEOGRAFICO-AMMINISTRATIVA ATTUALE

Stato: Italia

Regione: Lombardia

Provincia: CO

Nome provincia: Como

Codice ISTAT comune: 013075

Comune: Como

COLLOCAZIONE SPECIFICA

Tipologia: palazzo

Qualificazione: gentilizio

Denominazione: Palazzo Olginati

Indirizzo: Piazza Medaglie d'Oro, 6

Denominazione struttura conservativa - livello 1: Musei Civici di Como

Collocazione originaria: SI

Altra denominazione: Museo Civico Storico "G. Garibaldi"

ALTRE LOCALIZZAZIONI GEOGRAFICO-AMMINISTRATIVE

Tipo di localizzazione: luogo di provenienza/collocazione precedente

LOCALIZZAZIONE GEOGRAFICO-AMMINISTRATIVA [1 / 3]

Provincia: CO

Comune: Como

COLLOCAZIONE SPECIFICA [1 / 3]

Tipologia: villa

Qualificazione: privata

Denominazione: Il Museo

Denominazione struttura conservativa - livello 1: I ritratti di uomini illustri

DATA [1 / 3]

Data ingresso: 1543/ca.

Data uscita: sec. XVI/fine

Tipo di localizzazione: luogo di collocazione successiva

LOCALIZZAZIONE GEOGRAFICO-AMMINISTRATIVA [2 / 3]

Provincia: CO

Comune: Como

COLLOCAZIONE SPECIFICA [2 / 3]

Tipologia: palazzo

Qualificazione: privato

Denominazione: Casa Grande

Denominazione struttura conservativa - livello 1: Collezione Alessandro e Paolo Giovio

DATA [2 / 3]

Data ingresso: sec. XVI/fine

Tipo di localizzazione: luogo di collocazione successiva

LOCALIZZAZIONE GEOGRAFICO-AMMINISTRATIVA [3 / 3]

Provincia: CO

Comune: Como

COLLOCAZIONE SPECIFICA [3 / 3]

Tipologia: palazzo

Qualificazione: privato

Denominazione struttura conservativa - livello 1: Collezione Rovelli

DATA [3 / 3]

Data ingresso: sec. XIX metà/ca.

Data uscita: 1966

DATI PATRIMONIALI E COLLEZIONI

INVENTARIO

Data: 1975

Numero: 157

CRONOLOGIA

CRONOLOGIA GENERICA

Secolo: sec. XVI

CRONOLOGIA SPECIFICA

Da: 1517

A: 1517

Motivazione cronologia: data

DEFINIZIONE CULTURALE

AMBITO CULTURALE

Denominazione: ambito veneziano

Riferimento all'intervento: esecutore

Motivazione dell'attribuzione: bibliografia

COMMITTENZA

Data: 1517/?

Circostanza: Formazione del Museo dei ritratti

Nome: Giovio Paolo, vecovo di Nocera

Fonte: analisi storica

DATI TECNICI

MATERIA E TECNICA

Materia: olio su tela

MISURE

Unità: mm

Altezza: 940

Larghezza: 620

Codifica Iconclass: 31 D 14 : 61 B 1 (+52)

Indicazioni sul soggetto

personaggio raffigurato a mezzo busto con barba fluente. Abbigliamento: indossa un alto copricapo e un mantello con grandi fermagli.

DATI ANALITICI

ISCRIZIONI [1 / 4]

Classe di appartenenza: documentaria

Lingua: Latino

Tecnica di scrittura: a pennello

Tipo di caratteri: lettere capitali

Posizione: sulla tela, alla sinistra e alla destra del viso

Trascrizione: Campson Gaurus Memphis Sultanus MDXVII

ISCRIZIONI [2 / 4]

Classe di appartenenza: documentaria

Tecnica di scrittura: a impressione

Tipo di caratteri: lettere minuscole

Posizione: cornice, bordo inferiore, etichetta

Trascrizione: Capsone Gauro

ISCRIZIONI [3 / 4]

Classe di appartenenza: documentaria

Tecnica di scrittura: a impressione

Posizione: retro del telaio, angolo inferiore dest, etichetta

Trascrizione: 440c

ISCRIZIONI [4 / 4]

Classe di appartenenza: documentaria

Tecnica di scrittura: a impressione

Posizione: cornice, bordo destro, etichetta

Trascrizione: 157

Notizie storico-critiche

Per Casa Grande dei Giovio in Como si intendono quelle case che oggi corrispondono ai nn.107 e 109 di via V.Emanuele. Qui il dipinto rimase fino al 1843ca. quando l'ultimo discendente di questo ramo, Paolo Giovio, vendette gli immobili a Pietro Baragiola e divise i ritratti tra le figlie e le nipoti. cfr. R.Pavoni, 1983, p.38 e 44.

Sono noti due tipi di ritratto di Capsone Gauro, uno rappresentato dal quadro di Como, l'altro dai ritratti degli Uffizi e del castello di Ambras. cfr.F.Kenner, 1898, pp.136-137. Dal quadro di Como è derivata l'incisione di Tobias Stimmer, in P.Giovio, 1575, p.222.

CONSERVAZIONE

STATO DI CONSERVAZIONE

Stato di conservazione: buono

RESTAURI E ANALISI

RESTAURI

Data: 1973

Ente responsabile: Musei Civici di Como

Nome operatore: Rossi V.

Ente finanziatore: Comune di Como

CONDIZIONE GIURIDICA E VINCOLI

CONDIZIONE GIURIDICA

Indicazione generica: proprietà Ente pubblico territoriale

Indicazione specifica: Comune di Como

Indirizzo: Via Vittorio Emanuele II, 97 - 22100 Como

ACQUISIZIONE

Tipo acquisizione: donazione

Nome: Rovelli, Luigi

Data acquisizione: 1966

Luogo acquisizione: Como, Comune

FONTI E DOCUMENTI DI RIFERIMENTO

DOCUMENTAZIONE FOTOGRAFICA

Codice univoco della risorsa: SC_OA_1m050-00012_IMG-0000499919

Genere: documentazione allegata

Tipo: fotografia colore

Codice identificativo: IMG0010

Nome del file originale: IMG0010.PCD

FONTI E DOCUMENTI [1 / 10]

Tipo: Registro Ingressi

Data: 1966

Nome dell'archivio: Archivio dei Musei Civici di Como

FONTI E DOCUMENTI [2 / 10]

Tipo: Protocolli

Data: 10-2-1966

Foglio Carta: Prot.23

Nome dell'archivio: Archivio dei Musei Civici di Como

FONTI E DOCUMENTI [3 / 10]

Tipo: Protocolli

Data: 25-2-1966

Foglio Carta: prot.66

Nome dell'archivio: Archivio dei Musei Civici di Como

FONTI E DOCUMENTI [4 / 10]

Tipo: Protocolli

Data: 26-2-1966

Foglio Carta: prot.67

Nome dell'archivio: Archivio dei Musei Civici di Como

FONTI E DOCUMENTI [5 / 10]

Tipo: Inventario delle sale

Autore: Belloni Zecchinelli M.

Denominazione: Sala Rovelli

Data: 1968/post

Foglio Carta: n.440c

Nome dell'archivio: Archivio dei Musei Civici di Como

FONTI E DOCUMENTI [6 / 10]

Tipo: documentazione restauri

Data: 1973

Nome dell'archivio: Archivio Municipale di Como

Posizione: n.149cat.9/18/1

FONTI E DOCUMENTI [7 / 10]

Tipo: scheda storico-critica

Autore: Klinger L.

Data: se.XX/ inizio anni'80

Nome dell'archivio: Archivio dei Musei Civici di Como

FONTI E DOCUMENTI [8 / 10]

Tipo: Inventario

Denominazione: Nota intiera di tutti i ritratti che si trovano in casa d'Alessandro et Paolo Giovii fratelli

Data: 1613

Foglio Carta: cart.8

Nome dell'archivio: Biblioteca Ambrosiana di Milano

Posizione: S.P.II.262

FONTI E DOCUMENTI [9 / 10]

Tipo: Inventario

Autore: Galli A.

Denominazione: Inventario dei dipinti

Data: 1975

Foglio Carta: n.157

Nome dell'archivio: Archivio dei Musei Civici di Como

FONTI E DOCUMENTI [10 / 10]

Tipo: Inventario

Denominazione: Inventario dei dipinti aggiornato

Data: 1996

Foglio Carta: n.157

Nome dell'archivio: Archivio dei Musei Civici di Como

BIBLIOGRAFIA [1 / 8]

Genere: bibliografia specifica

Autore: Vasari G.

Anno di edizione: 1568

BIBLIOGRAFIA [2 / 8]

Genere: bibliografia specifica

Autore: Giovio P.

Anno di edizione: 1575

V., pp., nn.: p.222

BIBLIOGRAFIA [3 / 8]

Genere: bibliografia specifica

Autore: Muntz E.

Anno di edizione: 1900

V., pp., nn.: p.308

BIBLIOGRAFIA [4 / 8]

Genere: bibliografia specifica

Autore: Monti S.

Anno di edizione: 1904

V., pp., nn.: p.59

BIBLIOGRAFIA [5 / 8]

Genere: bibliografia specifica

Autore: Rovelli L.

Anno di edizione: 1928

V., pp., nn.: p.172 num.77

BIBLIOGRAFIA [6 / 8]

Genere: bibliografia specifica

Autore: Marcora C.

Anno di edizione: 1981

V., pp., nn.: p.95

BIBLIOGRAFIA [7 / 8]

Genere: bibliografia specifica

Autore: Pavoni R.

Anno di edizione: 1983

V., pp., nn.: p.45

BIBLIOGRAFIA [8 / 8]

Genere: bibliografia specifica

Autore: Fasola B.

Anno di edizione: 1985

V., pp., nn.: p.174

MOSTRE

Titolo: Collezioni Giovio: le immagini e la storia

Luogo, sede espositiva, data: Como, , 1983

COMPILAZIONE

COMPILAZIONE

Anno di redazione: 2000

Ente compilatore: Musei Civici di Como

Nome: Orsenigo, G.

Funzionario responsabile: Casati, Letizia